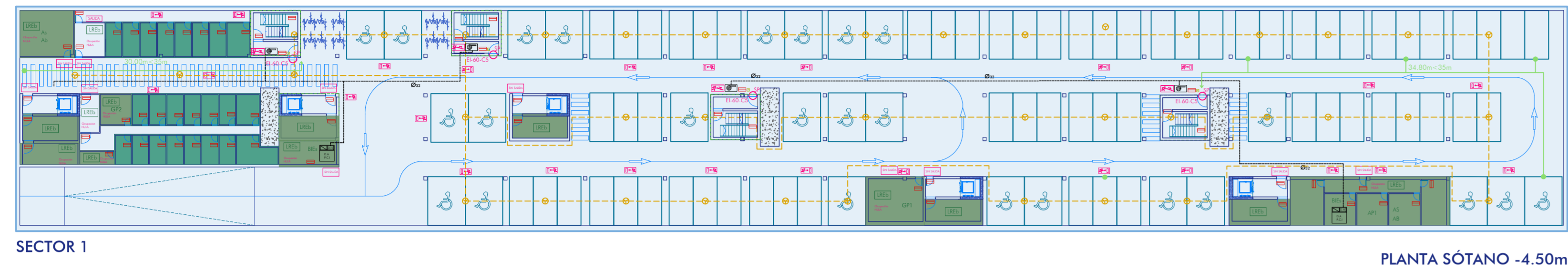
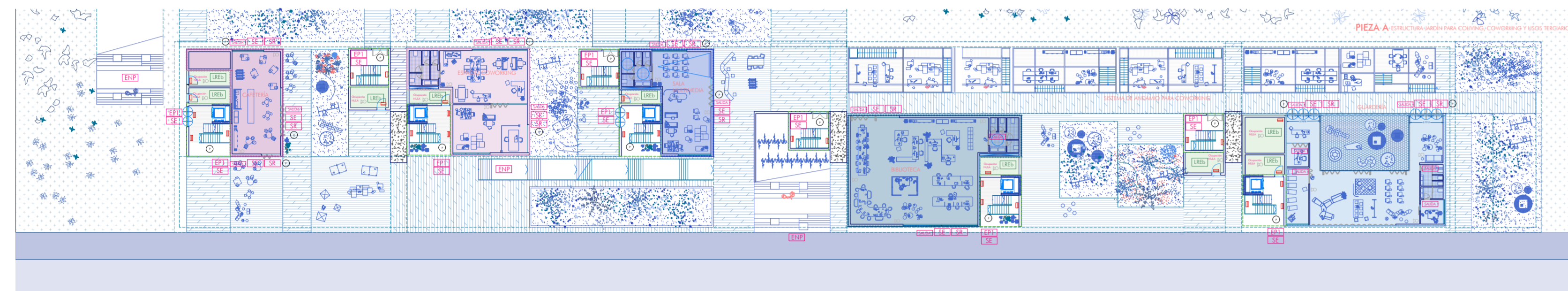


# A GARDEN GATE

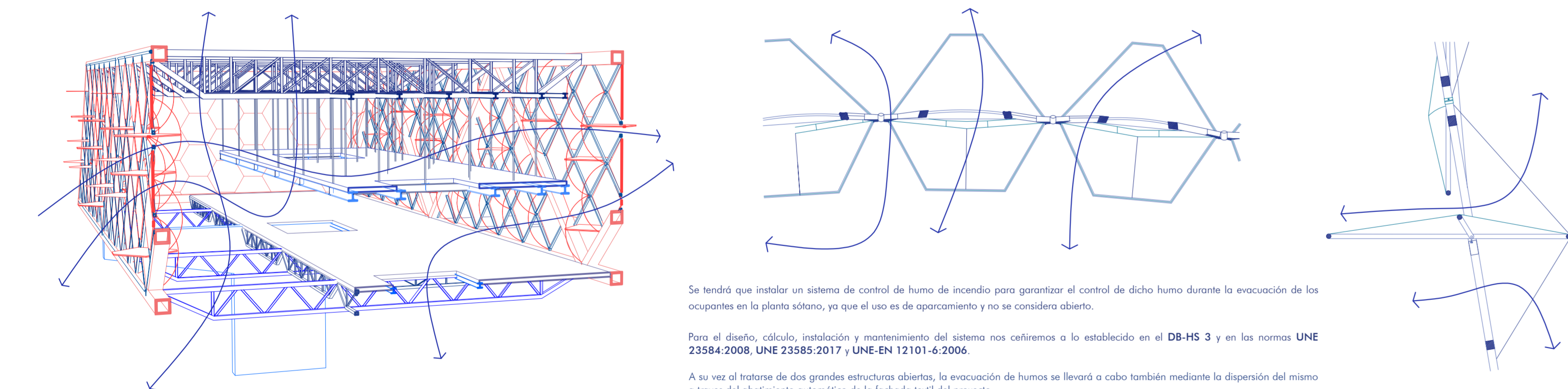
Espacio experimental para el coliving y el coworking de artistas e investigadores en la Isla de la Cartuja, Sevilla



SECTOR 1 PLANTA SÓTANO -4.50m



DE DERECHA A IZQUIERDA: SECTOR 2, SECTOR 3, SECTOR 4, SECTOR 5, SECTOR 6 PLANTA BAJA +0.00m

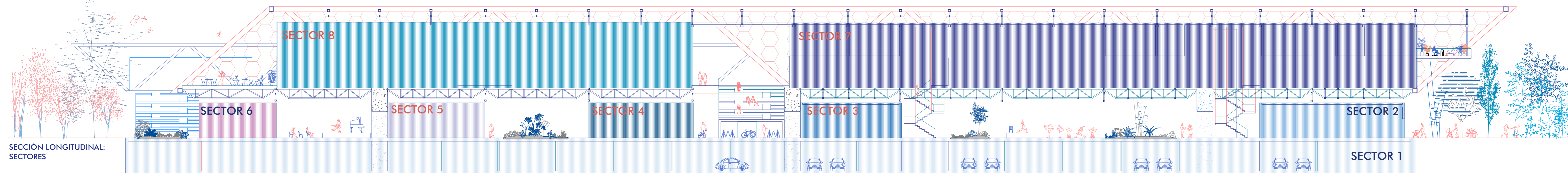


Se tendrá que instalar un sistema de control de humo de incendio para garantizar el control de dicho humo durante la evacuación de los ocupantes en la planta sótano, ya que el uso es de aparcamiento y no se considera abierto.

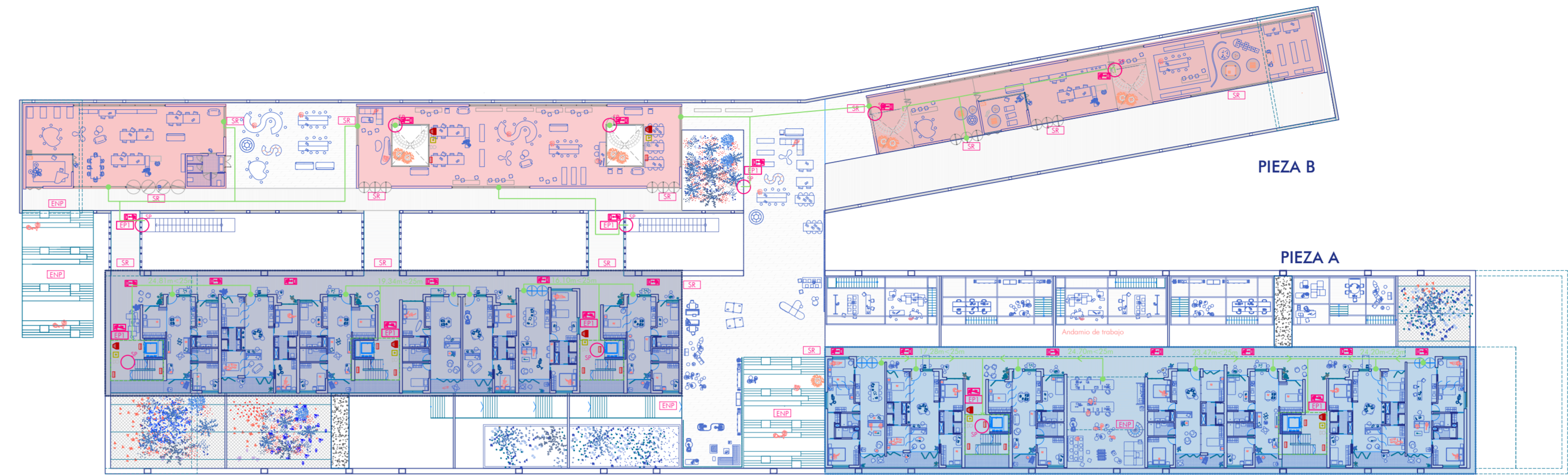
Para el diseño, cálculo, instalación y mantenimiento del sistema nos ceñiremos a lo establecido en el DB-HS 3 y en las normas UNE 23584:2008, UNE 23585:2017 y UNE-EN 12101-6:2006.

A su vez al tratarse de dos grandes estructuras abiertas, la evacuación de humos se llevará a cabo también mediante la dispersión del mismo a través del abatimiento automático de la fachada textil del proyecto.

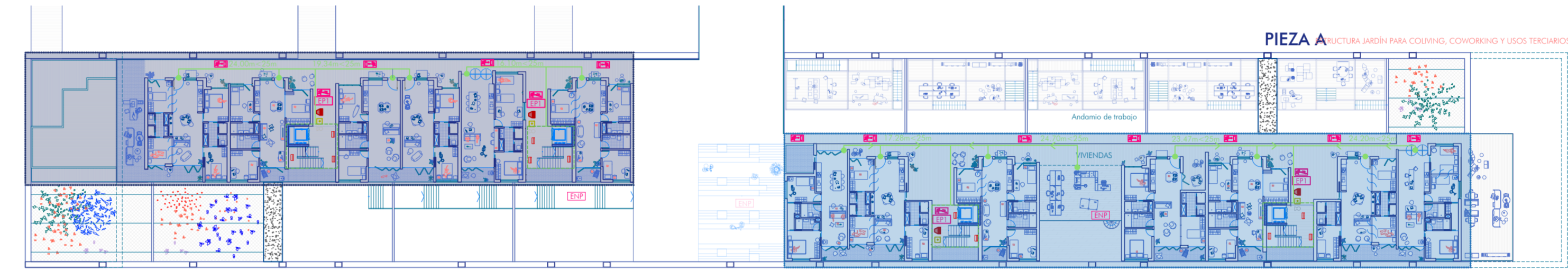
EVACUACIÓN DE HUMOS A TRAVÉS DE LA FACHADA Y HUECOS EN CUBIERTA



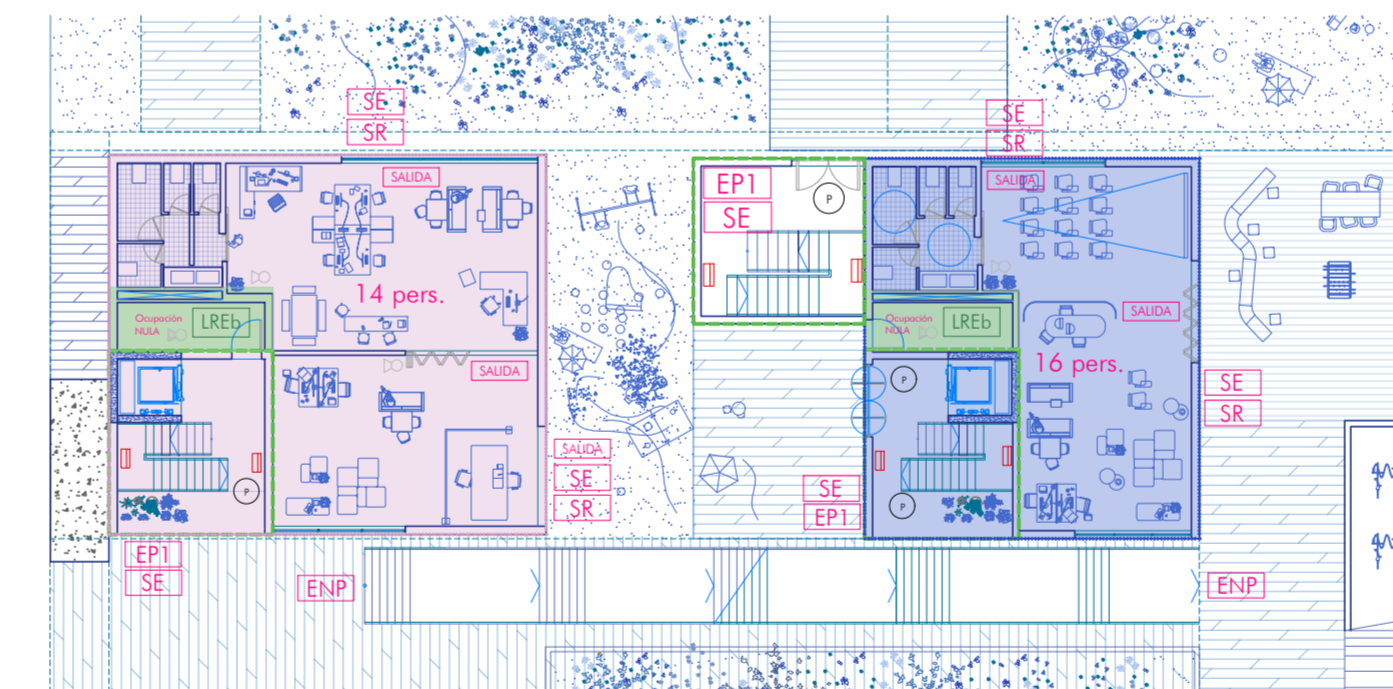
SECCIÓN LONGITUDINAL: SECTORES



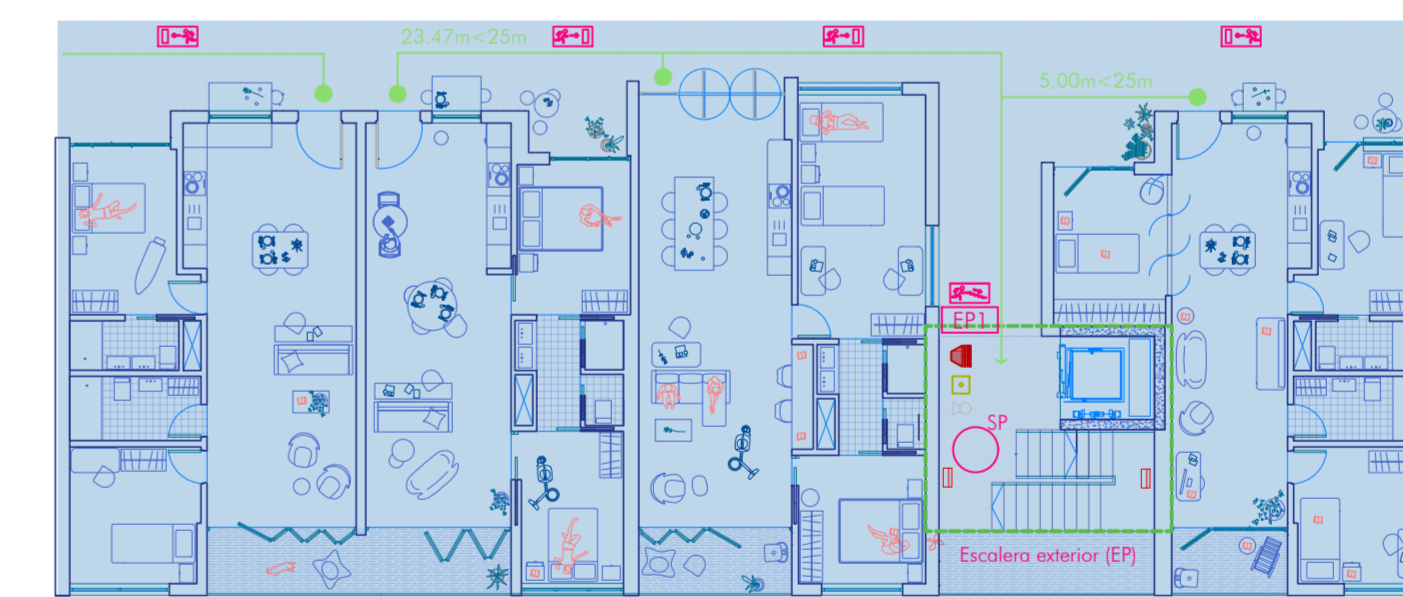
DE DERECHA A IZQUIERDA: SECTOR 7, SECTOR 8 PLANTA PRIMERA +6.00m



DE DERECHA A IZQUIERDA: SECTOR 7, SECTOR 8 PLANTA SEGUNDA +10.00m



ZOOM PLANTA BAJA Evacuación de los sectores 4 y 5, salidas de sector y salidas de edificio



Evacuación de los alojamientos del sector de incendio 7, en planta primera. De la vivienda se accede a las escaleras protegidas, situadas a una distancia inferior a 25m y al desembarcar de la escalera el individuo se encuentra en una salida de sector y a 30m de salida de edificio.

ZOOM ALOJAMIENTOS



## Protección contra incendios

**Legenda**

- Origen del recorrido de evacuación
- Recorrido de evacuación <50.00m
- Detector de humo tipo iónico, separación <10.00m
- Extintor polvo seco
- Extintor CO2
- Luces de emergencia, autonomía de 1h
- Pulsador manual de alarma, Sótano
- BIE
- Colectores BIEs
- Salida de edificio
- Salida de planta
- Salida de recinto
- Escalera protegida
- Escalera no protegida
- Sentido de evacuación
- Sentido de evacuación
- Salida planta/ edificio
- Sin salida
- Resistencia al fuego de elementos EI 60
- Resistencia al fuego de elementos EI90
- Resistencia al fuego de elementos EI120
- Sistema de alarma acústica y luminosa
- Puertas automáticas de vidrio abatibles
- Zona de refugio para personas con discapacidad (1.20 x 0.80m)

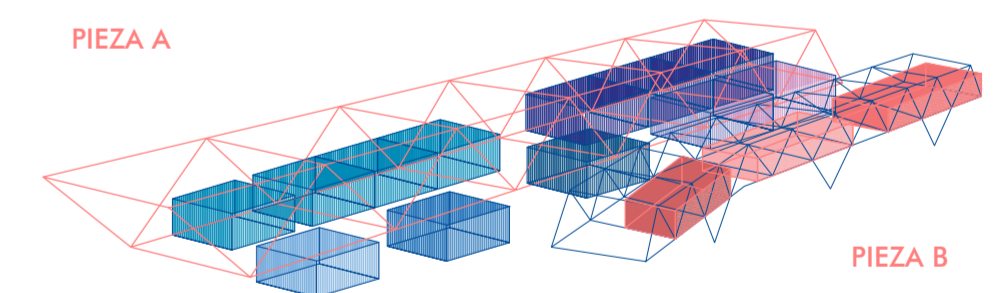
La estructura se entenderá como un gran exoesqueleto capaz de albergar los nuevos formas en que nos relacionamos con el trabajo, nuestro entorno y por extensión, con la ciudad.

Dicho armazón se convertirá en la imagen del edificio desde el parque de la Cartuja así como desde el río, haciendo indisoluble la relación espacio-estructura-ciudad en un entorno claramente marcado por su pasado industrial, y de construcción ligera y ventilada.

Esta disposición del proyecto, en la cual dos grandes volúmenes acogen otros espacios, este concepto de box in a box, es el que llena o establece los siguientes sectores de incendio. El hecho de que prácticamente todo el proyecto quede abierto al exterior, y que los recintos se encuentren tan dispersos los unos de los otros da lugar a la aparición de un mayor número de sectores de incendio.

- PIEZA A:**
- El parking constituye un sector independiente (sector 1)
  - Los espacios del programa del proyecto situados en planta baja constituyen cada uno un sector de incendio diferenciado con salida a espacio exterior seguro (sectores 2,3,4,5 y 6)
  - Los alojamientos se dividen en dos sectores de incendio diferenciados. Los alojamientos del 1-7 de las plantas primera y segunda constituyen un sector de incendio; y las viviendas de la 8 a la 14 de las plantas primera y segunda otro (sectores 7 y 8)

- PIEZA B:**
- Cada uno de los recintos que ocupan el espacio intersticial del volumen B son considerados como un sector de incendio independiente. (sectores 9, 10 y 11)



NIVEL	SECTOR	h. EVACUACIÓN	USO	ESPACIOS	SUPERFICIE
Sótano	Sector 1	asc.<9m	Aparcamiento	Parking	5470 m <sup>2</sup>
P. Baja	Sector 2	desc.<15m	Docente	Guardería	425.77 m <sup>2</sup>
P. Baja	Sector 3	desc.<15m	Docente	Biblioteca	414.12 m <sup>2</sup>
P. Baja	Sector 4	desc.<15m	Pública concurrencia	Sala multimedia	210.60 m <sup>2</sup>
P. Baja	Sector 5	desc.<15m	Administrativa	Espacio coworking 1	230 m <sup>2</sup>
P. Baja	Sector 6	desc.<15m	Pública concurrencia	Cafetería	152.50 m <sup>2</sup>
P1, P2	Sector 7	15m<desc.<18m	Residencial público	Alojamientos 1-7	2172.20 m <sup>2</sup>
P1,P2	Sector 8	15m<desc.<18m	Residencial público	Alojamientos 8-14	1894.80 m <sup>2</sup>
P1	Sector 9	desc.<15m	Administrativa	Espacio investigación 1	320.72 m <sup>2</sup>
P1	Sector 10	desc.<15m	Administrativa	Espacio coworking 2	504.70 m <sup>2</sup>
P1	Sector 11	desc.<15m	Administrativa	Espacio investigación 2	495.40 m <sup>2</sup>
Sótano	LREb	asc.<9m	Trasteros		
Sótano	LREb	asc.<9m	Instalaciones		
P. Baja	LREb	desc.<15m	Instalaciones		

