

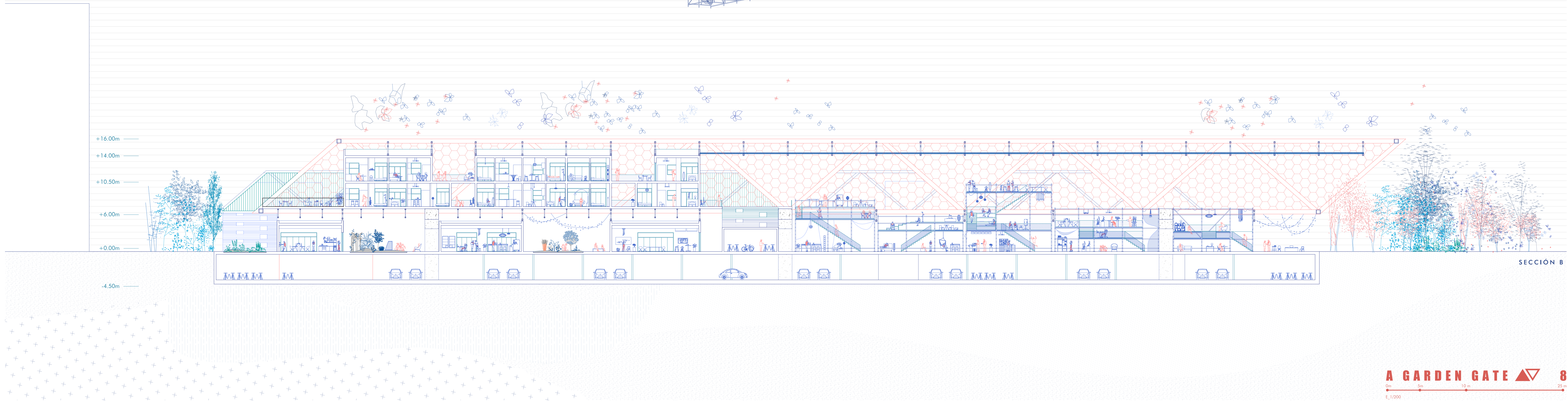
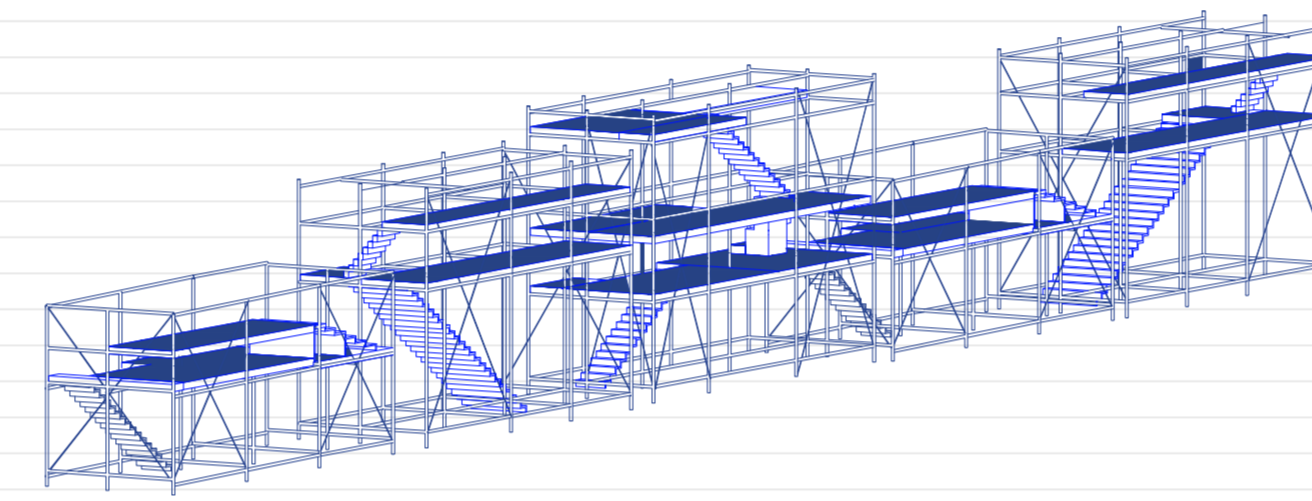
A GARDEN GATE

Espacio experimental para el coliving y el coworking de artistas e investigadores en la Isla de la Cartuja, Sevilla

EXPLORANDO EL ESPACIO INTERESTICIAL, EL INBETWEEN

¿Un andamio de trabajo?

A Garden Gate es ante todo un sistema; estructura, programa, parque, y relaciones. Se busca que su desarrollo esté determinado por las acciones de los usuarios así como por la presencia del paisaje natural y urbano. Los espacios interestriciales que existen en el exosqueleto que engloba este proyecto son un ejemplo de esta intención. La propuesta que se hace es una de las infinitas posibilidades que podrían ocurrir en este espacio entre lo construido y el jardín. Un andamio parece un elemento adecuado en este límite difuso, un sistema demontable y variable en función de los deseos de aquel que lo utiliza.



SECCIÓN LONGITUDINAL B - PLANO 8