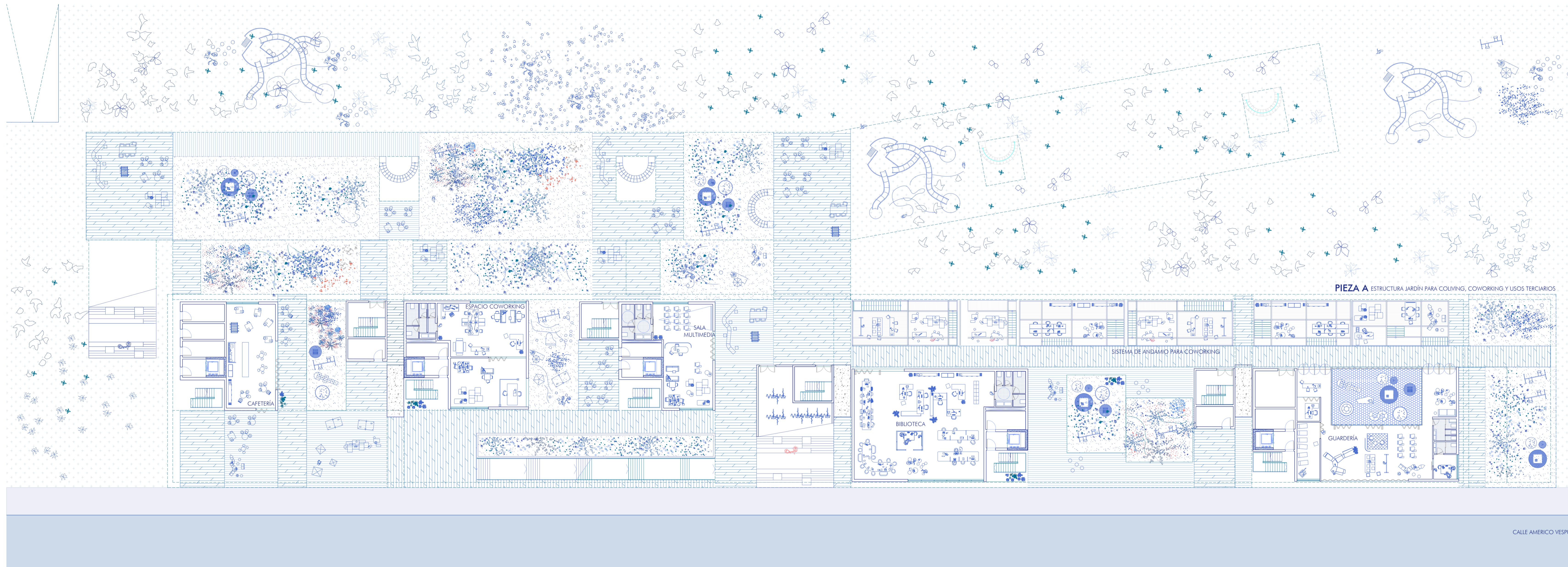
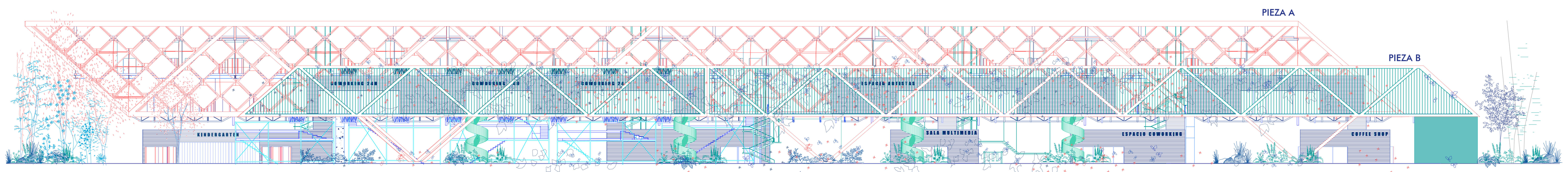


# A GARDEN GATE

Espacio experimental para el coliving y el coworking de artistas e investigadores en la Isla de la Cartuja, Sevilla



PLANTA BAJA +0.00m E\_1/100



ALZADO ESTE E\_1/100  
CALLE LEONARDO DA VINCI

PLANTA BAJA +0.00m- PLANO 4

## Transiciones y gradientes: De la calle al Jardín

The Gate

Una transición es el tránsito que se da gracias a un gradiente suave entre un espacio y otro. Se debe a un cambio progresivo de elementos.  
**"In between, donde la arquitectura debe transformar los límites rígidos, en transiciones suaves, agradables, que hicieran posible las relaciones naturales entre personas."**

El espacio público es un término polisémico que se refiere tanto al espacio metafórico como al material. Como espacio metafórico, el espacio público es sinónimo de esfera pública o debate público. Como espacio material, los espacios públicos corresponden a veces a espacios de encuentro e interacción social, a veces a espacios geográficos abiertos al público, a veces a una categoría de acción.

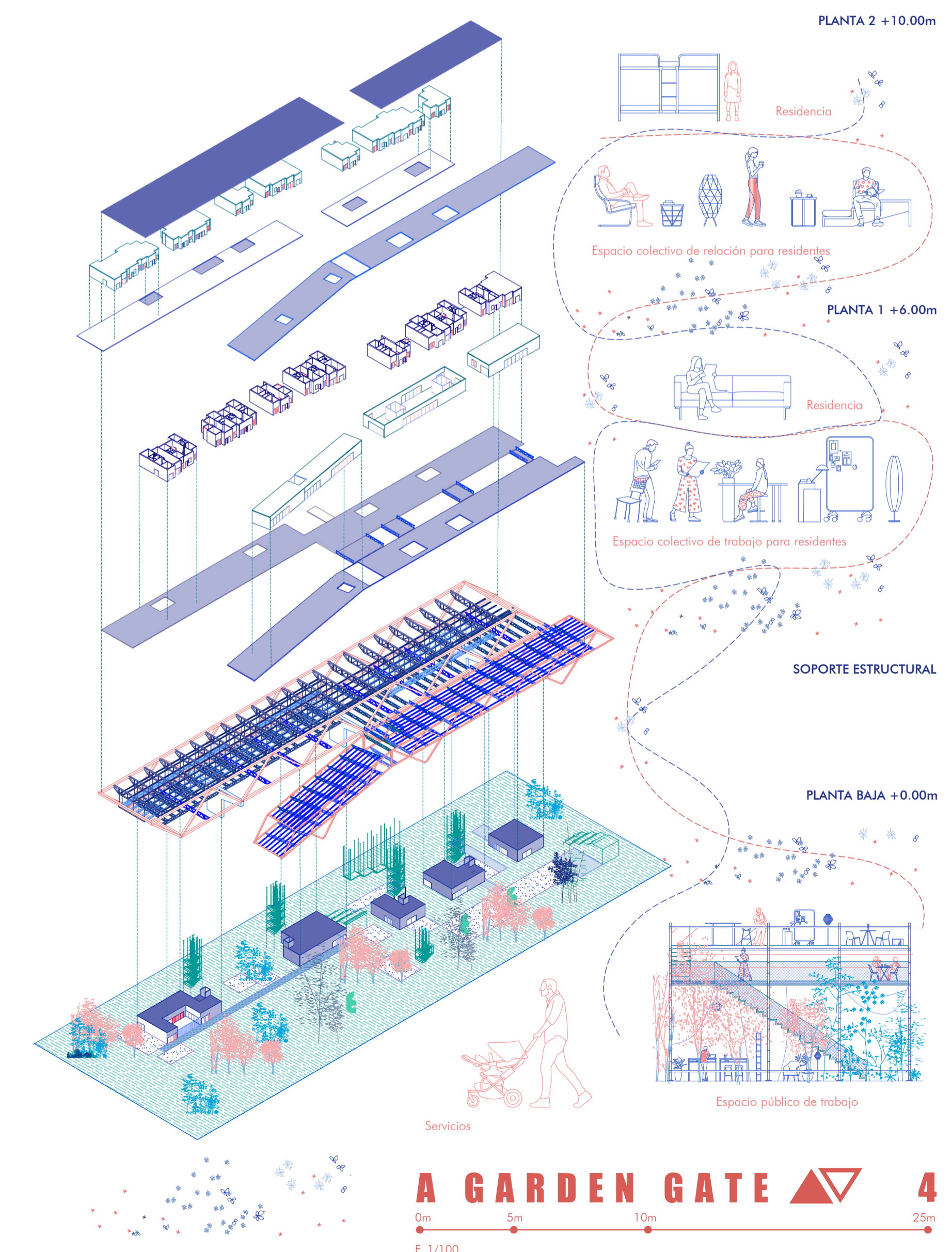
Espacio público -> espacio morfológico, material  
 Esfera pública -> Interacciones

En la complementariedad entre la vivienda y el espacio público radica la clave de la relación entre lo privado, lo doméstico, el derecho a la privacidad e intimidad, y lo público, la esfera de la relación, el trabajo y el intercambio, que debe ser igualmente accesible para todos y todas. En La condición humana (1958), Hannah Arendt considera que el desarrollo de la dignidad humana depende del equilibrio y la relación entre lo privado y lo público.

Hay podemos escribir que este equilibrio se rompe cuando, por ejemplo, lo público irrumpe de manera fascista en la libertad individual o cuando la vida privada, en el caso de las personas sin hogar, no tiene otra salida que desplegarse en el ámbito de lo público.

Podríamos afirmar que hay una escala de actuación, en la mejora de la calidad de vida de las personas que viven en las ciudades, que sólo es posible desde la acción política pública. Esto es especialmente cierto cuando nos referimos a los servicios e infraestructuras, muchas veces invisibles, pero imprescindibles para nuestro bienestar y desarrollo. En esta categoría entra el espacio público y los equipamientos.

Las viviendas pueden, de mejor o menor manera, ser resultas por los propios habitantes; sin embargo, la ciudad nunca es el resultado de una acción individual ni personal como no lo son las transiciones entre privado y público. Es el proyecto urbano, con la definición de usos y tipologías, el que determina sus características.



## A GARDEN GATE