

Atendiendo a la idea proyectual, de generar un vestido limpio y uniforme que envuelva el edificio, se hace emplea una **fachada ligera de aquapanel** que facilita el desarrollo de los diferentes huecos que demarcan los usos del proyecto.

En el ámbito **residencial** existe una **doble cobertura** generada por las terrazas por la cual se establecen dos envolventes, ambas desarrolladas con el sistema de kaunf pero contando únicamente la interior con aislamiento térmico. A continuación, se recoge la definición de dicho sistema:

FACHADA LIGERA NO VENTILADA SISTEMA AQUAPANEL OUTDOOR KNAUF

- E1. Capa base de mortero Aquapanel Outdoor armado con malla de fibra de vidrio Aquapanel Outdoor y capa de acabado de pintura GRC acabado liso, sobre mano de imprimación GRC
- E7. Placa de cemento Portland Aquapanel Outdoor "KNAUF" de 12,5*1200*2400 mm, revestida con una capa de fibra de vidrio embebida en ambas caras
- E3. Lámina altamente transpirable impermeable al agua de lluvia, de polietileno tejido no hilado, Tyvek StuccoWrap "KNAUF", estanqueidad al agua clase W1 según UNE-EN 1928, para colocar en sistemas de cerramientos y revestimientos de fachadas Aquapanel
- E4. Banda acústica de dilatación, autoadhesiva, de espuma de poliuretano de celdas cerradas "KNAUF", de 3,2 mm de espesor y 95 mm de anchura, resistencia térmica 0,10 m²K/W, conductividad térmica 0,032 W/(mK)
- E5. Canal 100/40/0,7 mm GRC 0,7 "KNAUF" de acero Z4 (Z450) galvanizado especial, para sistema Aquapanel Outdoor. Según UNE-EN 14195
- E6. Montante 100/50/1 mm GRC 1 "KNAUF" de acero Z4 (Z450) galvanizado especial, para sistema Aquapanel Outdoor. Según UNE-EN 14195
- E7. Cámara de aire 12 cm de espesor
- E8. Perfil de PVC con malla de fibra de vidrio antiálcalis, "KNAUF", para remate de dinteles, suministrado en barras de 2,5 m de longitud
- E9. Tornillo autoperforante Aquapanel Maxi TB "KNAUF" 4,2*25
- E19. Fijación compuesta por taco y tornillo 5x27
- E13. Panel rígido de poliestireno expandido, según UNE-EN 13163, de superficie lisa y mecanizado lateral recto, de 20 mm de espesor y 300 mm de anchura, resistencia térmica 0,65 m²K/W, conductividad térmica 0,032 W/(mK), Euroclase E de reacción al fuego según UNE-EN 13501-1
- E17. Estructura auxiliar de acero galvanizado S 275J0 250*60*5mm
- E1. Pieza de remate de chapa plegada de acero inoxidable espesor 0,6 mm, desarrollo 400 mm y 7 pliegues
- E13. Pasamanos en acero inoxidable acabado mate, situado cada 20 cm hasta alcanzar los 100 cm de altura, fijado en taller a la jamba lateral de chapa en acero inoxidable acabado mate de 5 mm de espesor
- E14. Perfil de PVC con malla de fibra de vidrio antiálcalis, "KNAUF", para remate de dinteles, suministrado en barras de 2,5 m de longitud
- E15. Zócalo de acero inoxidable con para soporte de sistema de iluminación LED, en acero inoxidable, de Inox Series de 110 mm de altura con un espesor de 3 mm
- E16. Sistema de iluminación compuesto de perfil de alojamiento de tiras de led de aluminio anodizado, color natural, acabado mate, difusor de luz indirecta de polimetilmetacrilato

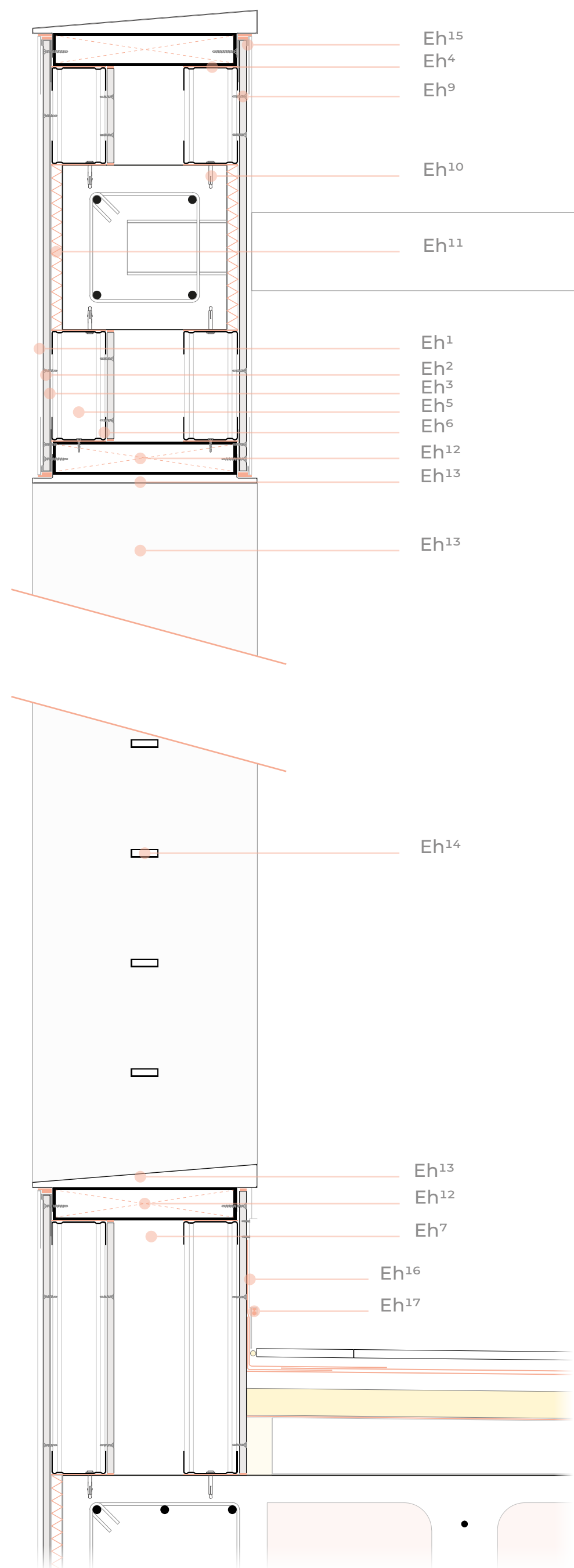
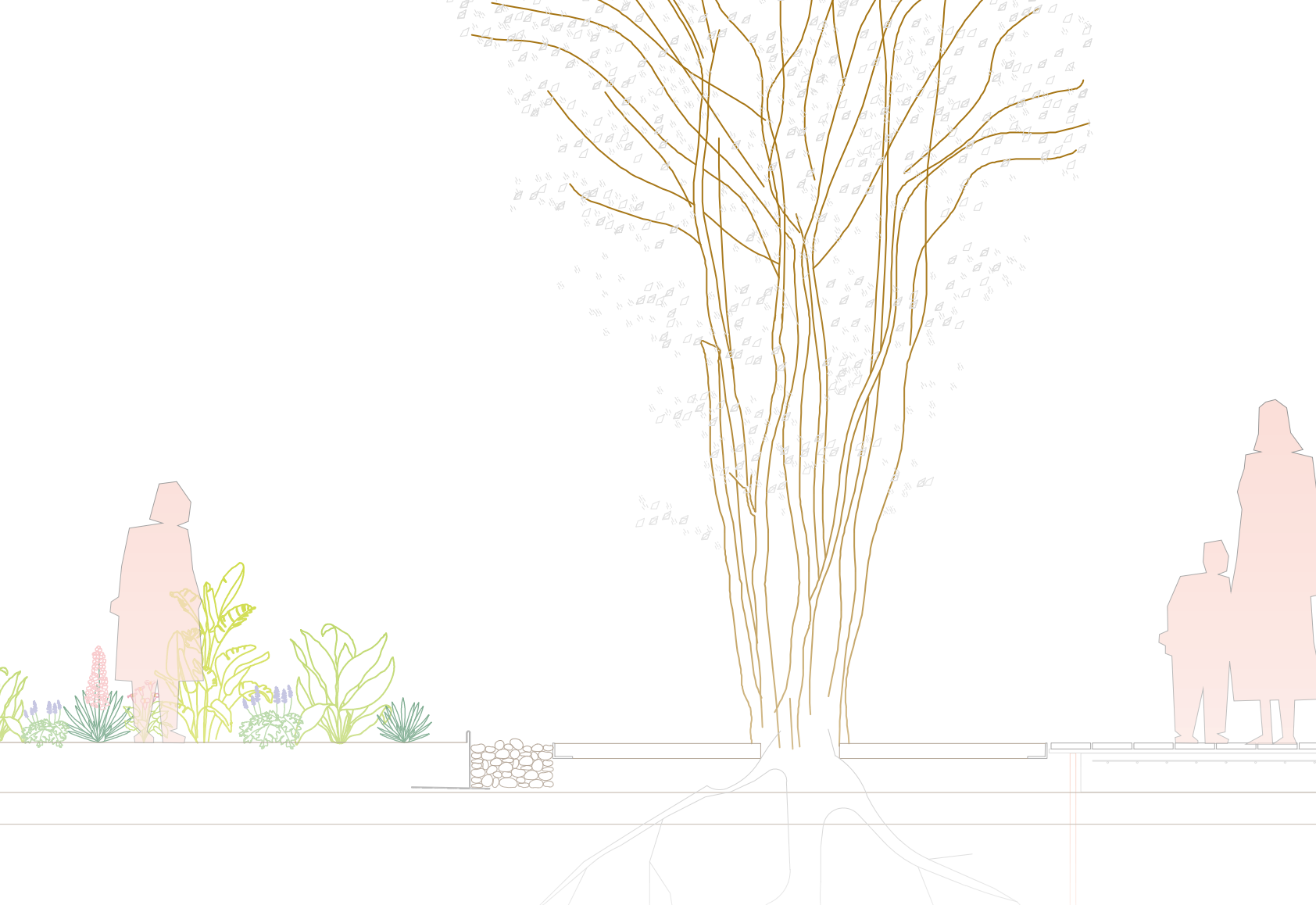
- Ce1. Estructura auxiliar de acero galvanizado S 275J0 70x50x2mm
- Ce2. Panel rígido de poliestireno expandido, según UNE-EN 13163, de superficie lisa y mecanizado lateral recto
- Ce3. Persiana enrollable de lamas autoblocantes de aluminio extrusionado, de 38,14 mm de altura, acabado color, equipada con eje de 60 mm de diámetro, discos, cápsulas, lama de remate y todos sus accesorios, con cajón incorporado (monoblock) y testeros
- Ce4. Banda perimetral Brio "KNAUF" de lana de roca de 12 mm de espesor, 100 mm de anchura y 1200 mm de longitud

- CeP1. Puerta de aluminio, serie PUERTA RPT PLEGABLE "CORTIZO", con rotura de puente térmico, dos hojas plegables, con apertura al exterior y otra hoja de apertura abatible, hacia el interior, dimensiones 2700x2400 mm
- CeP2. Ángulo de acero UNE-EN 10025 S275JR, en piezas simples de perfiles laminados en caliente de las series L, acabado con imprimación antioxidante, fijado al forjado mediante tornillo expansivo tipo hollo bolt M15 para anclaje de estructuras auxiliares
- CeP3. Estructura auxiliar de acero galvanizado S 275J0 100x50x2mm

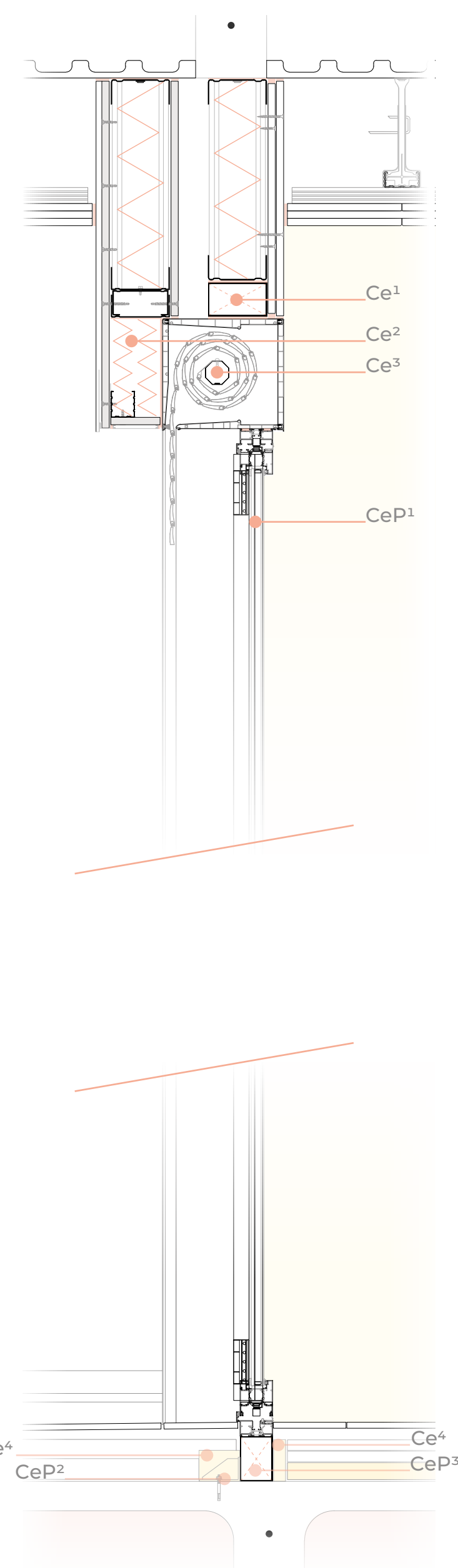
d c b a



Se muestra un pequeño despiece del alzado del sistema de fachada ligera, con los canales y montantes fijados a forjado, y los perfiles auxiliares para la formación de los huecos. Los huecos quedan diferenciados por su dimensiones en hasta 6 tipos la designación **Aq.Xy**, siendo **x** el número de planta o hueco tipo e y el modelo.



D1 HUECO DE ENVOLVENTE SISTEMA AQUAPANEL
DETALLE SINGULAR 1



D2 PUERTA PLEGABLE ALUMINIO RPT
DETALLE SINGULAR 2

