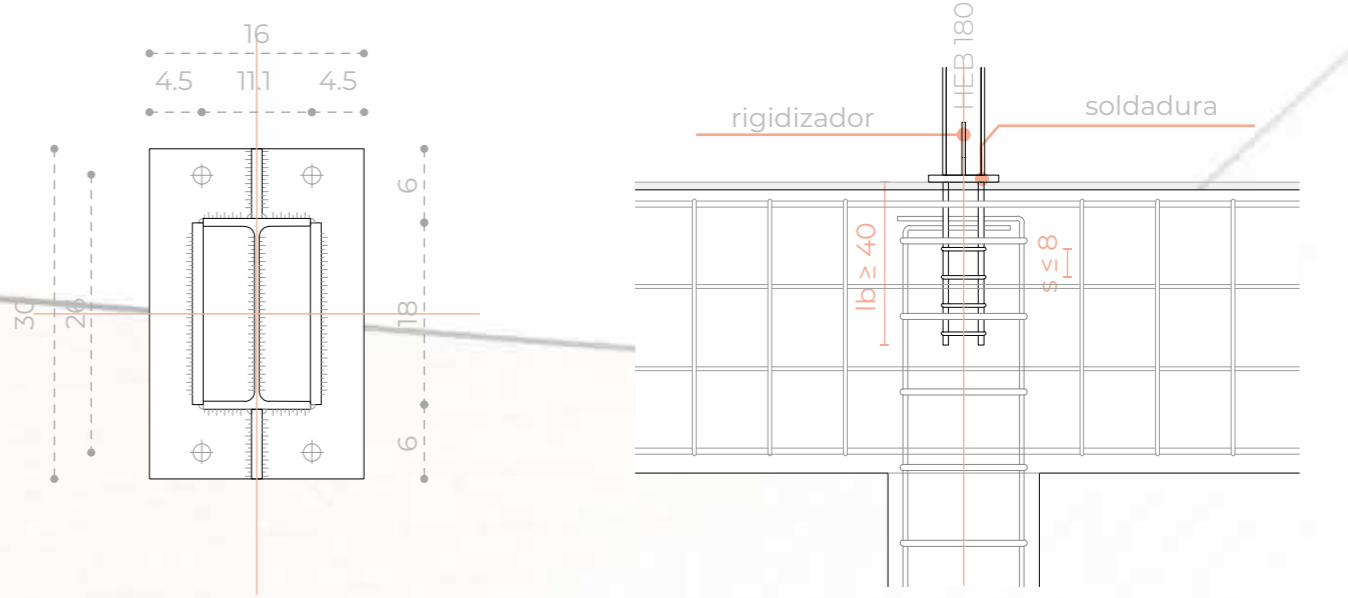


Las soluciones empleadas para la estructura del proyecto, acorde a la normativa del CTE DB SE, son:

Por lo general, los soportes se resuelven mediante pilares de hormigón de 40*40 cm, salvo en la fachada interior que por temas proyectuales se emplean pilares HEB 200 (P2-P6), y se disponen pantallas de hormigón en los núcleos de ascensores y en el tramo de la rampa de aparcamiento para resolver los posibles movimientos horizontales de la estructura.

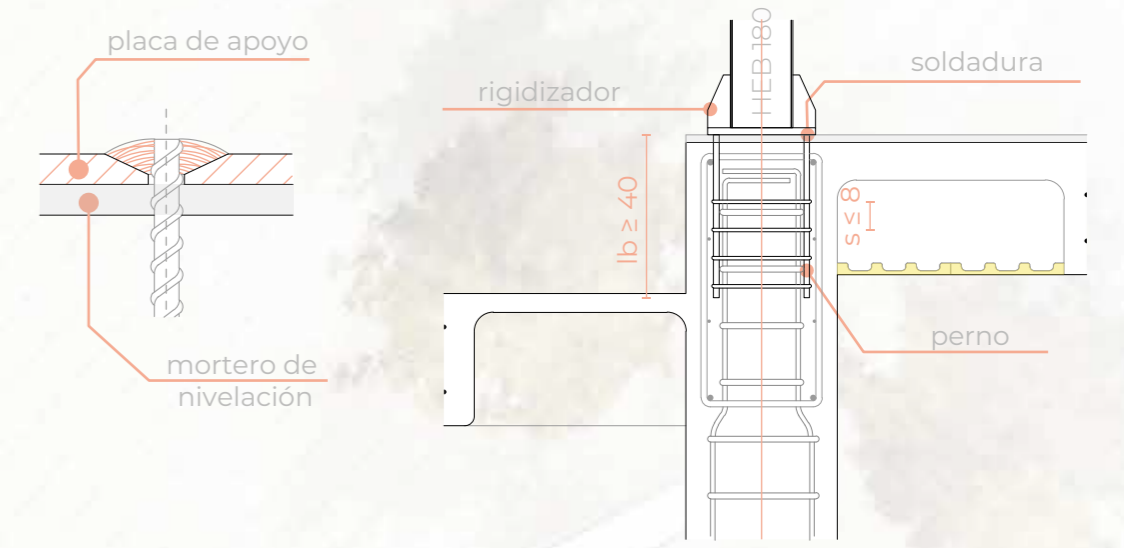
La estructura se resuelve mediante forjados bidireccionales, de casetones recuperables en planta baja y primera, y perdidos para el resto del proyecto -zona residencial-, mejorando las cualidades térmicas y acústicas. Se utilizan losas macizas en tramos puntuales del forjado de las viviendas dúplex cota +12.05, concretamente en los desembarcos de escaleras.

La galería que resuelve la unión entre las dos alas del proyecto se resuelve mediante vigas HEB 160, y un forjado unidireccional de trames sobre correas metálicas IPE 80.

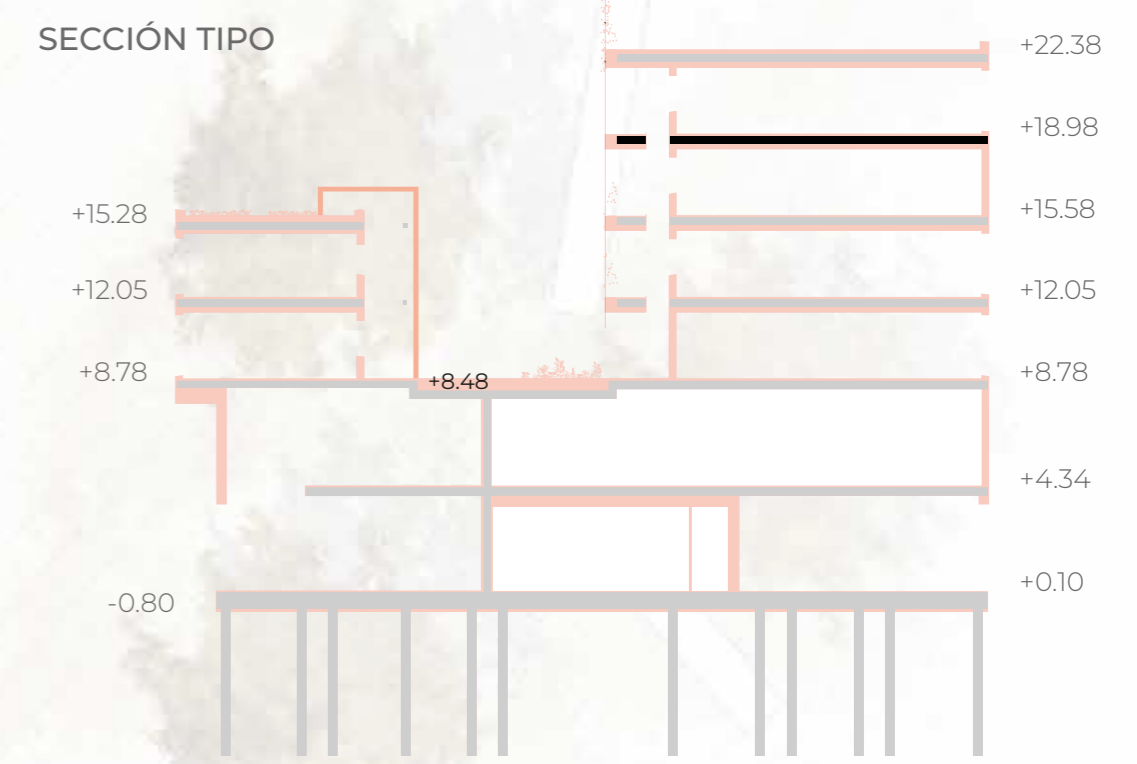


D1 DETALLES 1 _ Empalme de pilar metálico con pilar inferior de hormigón

Chapa de anclaje sobre mortero sobre mortero de nivelación expansivo, soldado a esperas mediante soldado en obra, para posterior soldado de perfil metálico HEB 180 con platabandas laterales.



SECCIÓN TIPO



MATERIALES ESTRUCTURALES

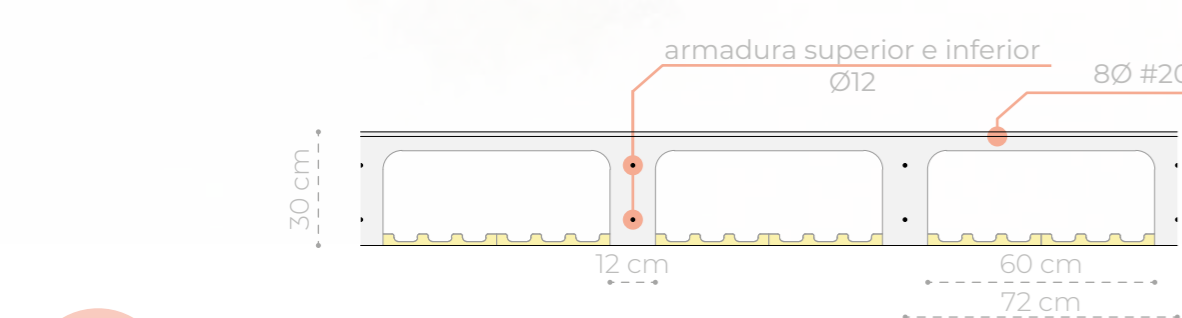
Características adaptadas según el CTE DB SE y la EHE 08, empleándose las características acordes al siguiente cuadro:

CUADRO CARACTERÍSTICO

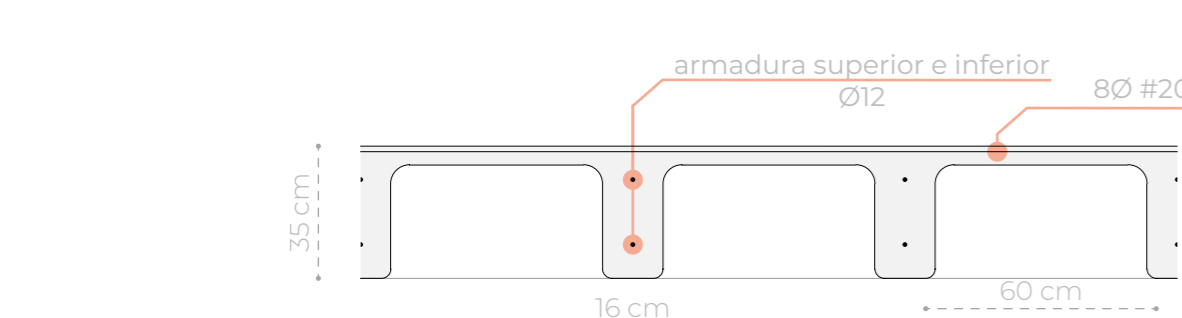
HORMIGÓN	nivel de control	NORMAL	ARMADURA	nivel de control	NORMAL
	coef. seguridad	15		coef. seguridad	1.15
	tipo de hormigón	HA-30		tipo	B500S
	consistencia	BLANDA			
	tamaño máx. árido	20			
	ambiente exposición	IIIa			
	recub. nominal	40			
	máx. a/c	0.5			
	cant. mín. cemento	325			
	tipo de cemento	CEM II / S			

LEYENDA

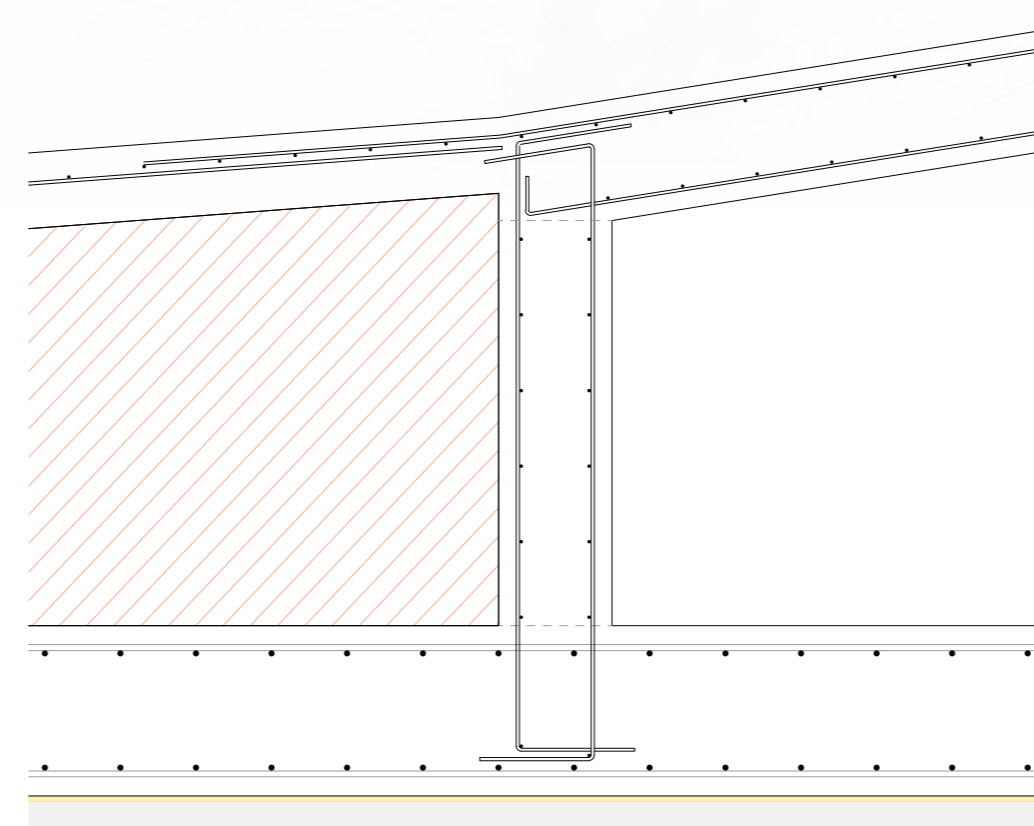
- armadura inferior de refuerzo transversal
 - armadura inferior de refuerzo longitudinal
 - pilares y pantallas
 - ábacos
 - losa maciza
 - forjado tipo trames
- d7 M1 nomenclatura



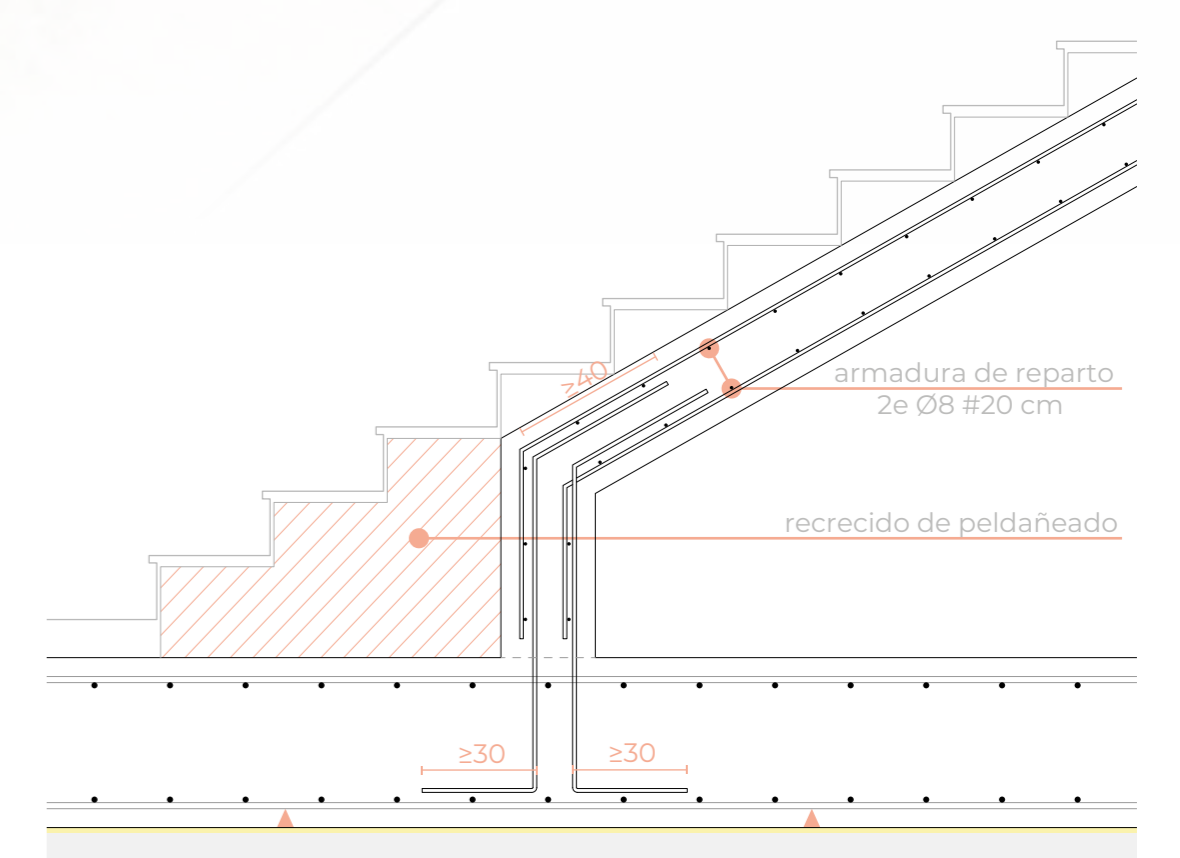
Dt DETALLE TIPO _ Forjado reticular con casetones perdidos
Forjado realizado mediante casetones perdidos (25+5 cm), tipo CeraClip Knauf, canto de 25 cm, e intereje de 72 * 72 cm, según se recoge en memoria.



Dt DETALLE TIPO _ Forjado reticular con casetones recuperables
Forjado realizado mediante casetones recuperables (30+5 cm), tipo Ulma RECUB, canto de 30 cm, e intereje de 80 * 80 cm, según se recoge en memoria.



D2 DETALLE 2 _ Encuentro de rampa con losa arriostrante
Losa de hormigón armado de 30 cm de espesor para rampa de aparcamiento.



D3 DETALLE 3 _ Encuentro escalera con losa arriostrante
Losa de escalera de hormigón armado de 25 cm de espesor, con peldaños de hormigón.