

VIVIENDAS 3/4 DORMITORIOS

Aprovechando una de las partes más singulares del proyecto, se opta por generar tres viviendas que exceden las dimensiones tipo para ser destinadas a personas con **movilidad reducida**.

Las viviendas de **tres dormitorios** cuentan con una superficie total de **98 m²**, sin incluir la terraza ni el invernadero, repartidos de la siguiente manera: 11 m² para cada dormitorio, salón 23 m², cocina 11.26 m², 4.70 m² el baño y el resto queda repartido en espacios de circulación.

Por último, la vivienda de **cuatro dormitorios** dispone de una superficie total de **110 m²**, sin incluir terraza ni el invernadero, repartidos de la siguiente manera: 11 m² para cada dormitorio, 4.20 m² baño a, 4.70 m² baño b, el conjunto formado por salón-comedor-cocina 44 m² y el resto para espacios de circulación.



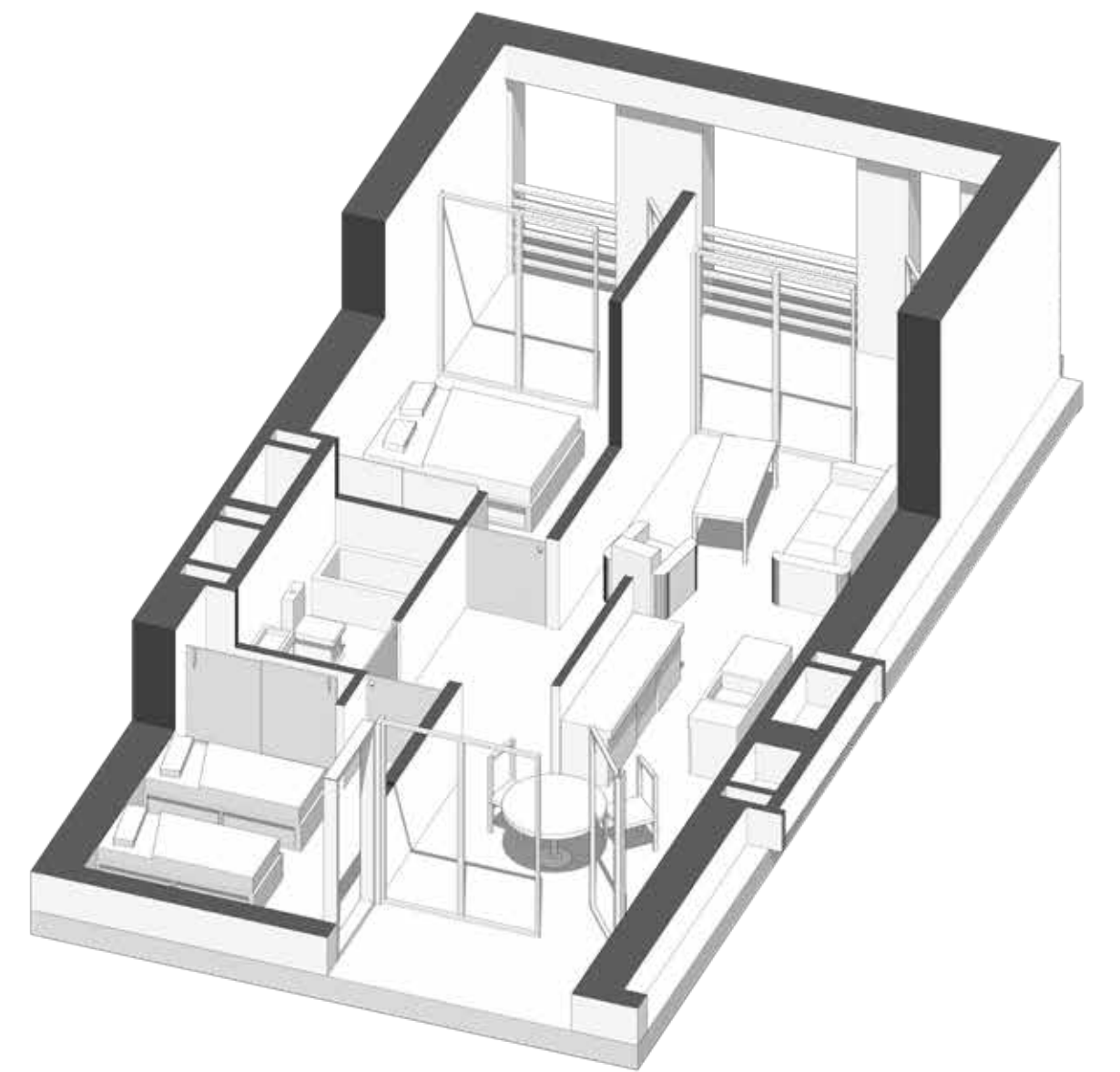
planta quinta + 18.70 m



planta cuarta + 15.40 m

VIVIENDAS TIPO EN GALERÍA

Estas son las viviendas tipo situadas en la galería, haciendo un total de **28 viviendas**, las cuales cuentan con una superficie total de **60.20 m²**, sin incluir la terraza, repartidos de la siguiente forma: 11.50 m² cada dormitorio, 4 m² cocina, 4.30 baño, salón 13.80 m², espacio multiusos 5.90 m² y 9.20 m² para el comedor/acceso vivienda.



VIVIENDAS DÚPLEX

Se proyectan **7 viviendas** en dúplex con acceso desde la planta patio, con una superficie total de **70 m²**, sin incluir invernadero ni terrazas, repartidos de la siguiente manera: 24 m² salón, 5.60 m² cocina, 2 dormitorios de 8 m², dormitorio principal de 10 m², 3.30 m² el cuarto de baño y el resto en espacios de circulación.



planta tercera + 12.10 m