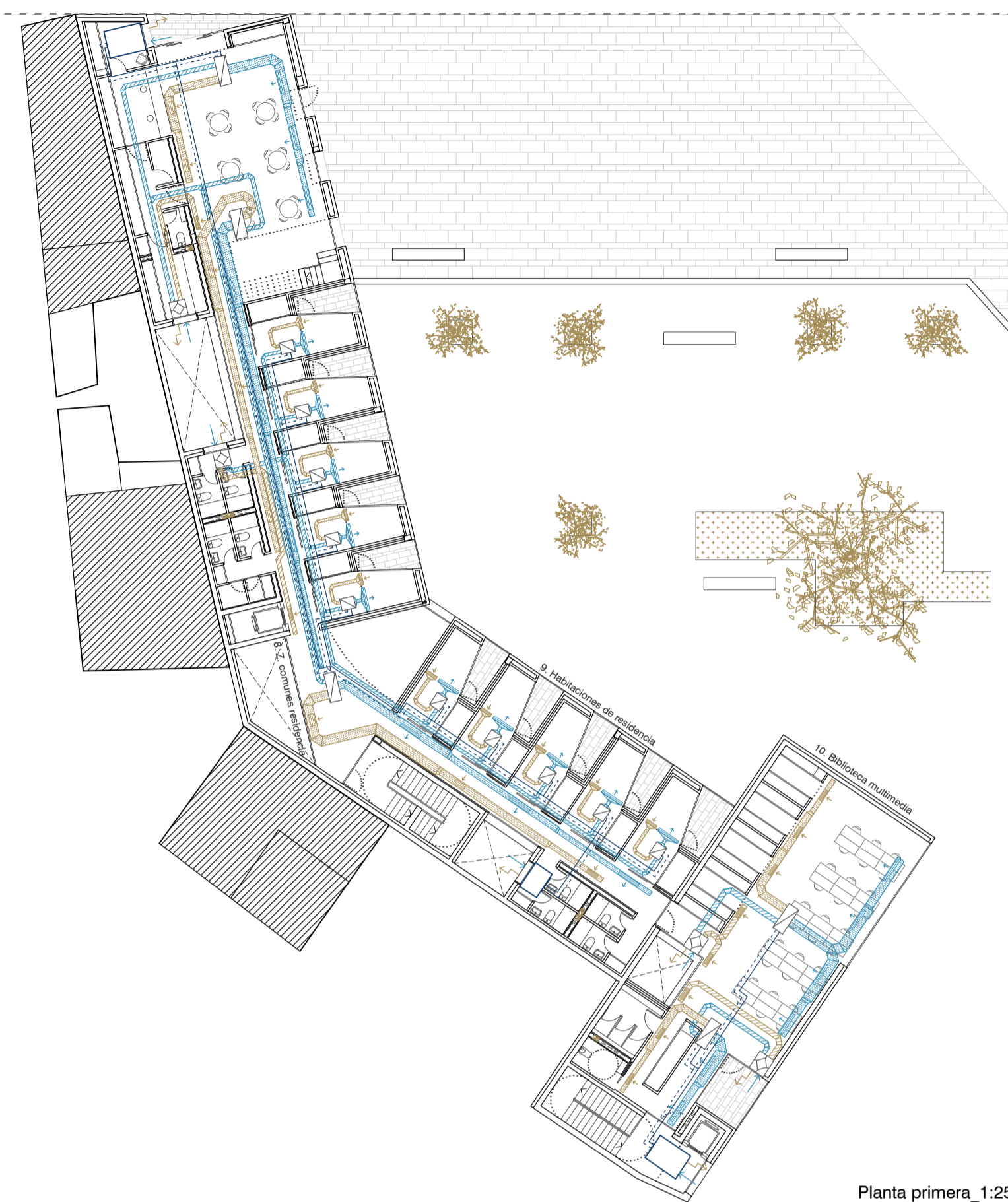
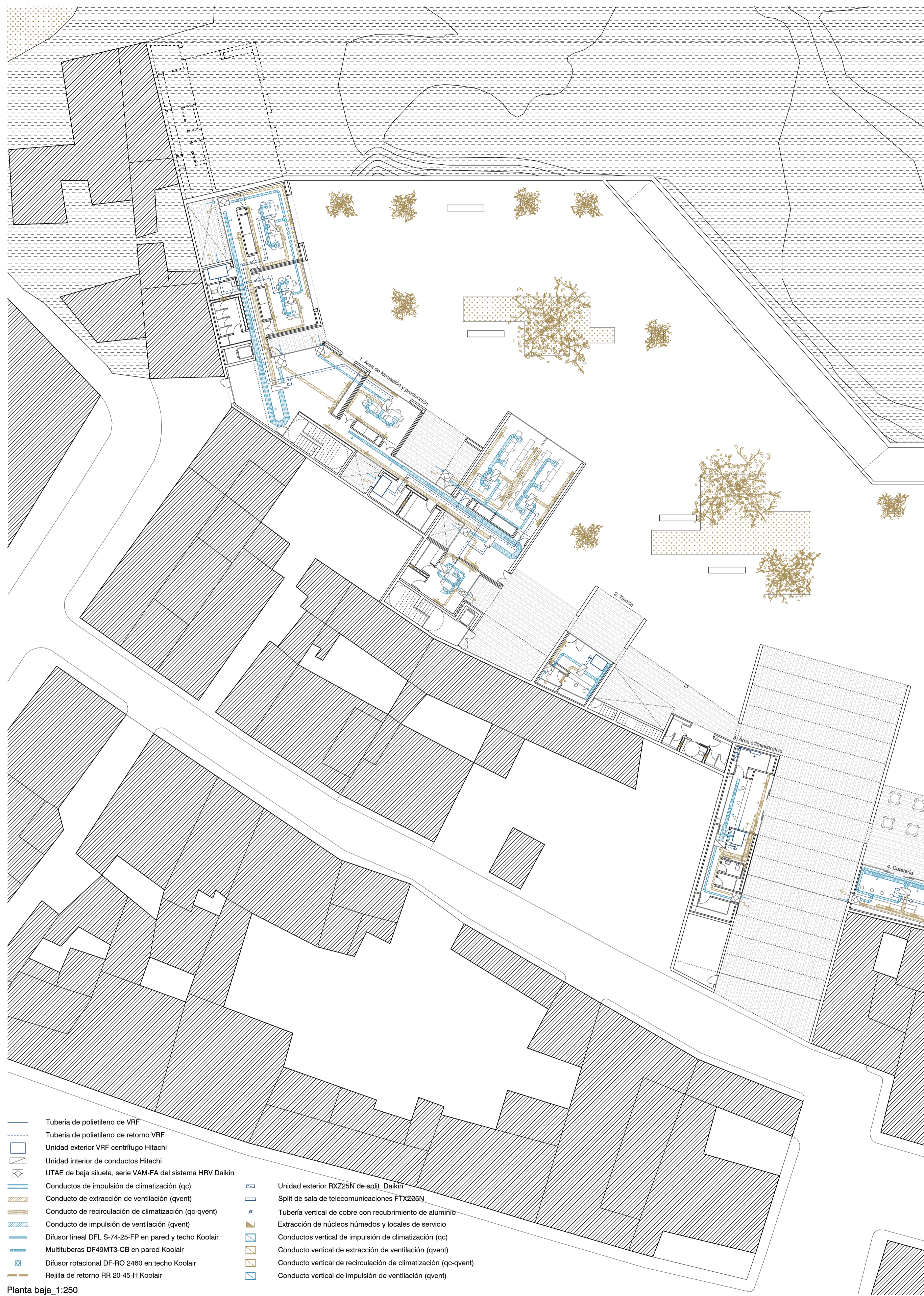


- TRANSHITOS -
RESIDENCIA DE ARTISTAS EN GERENA

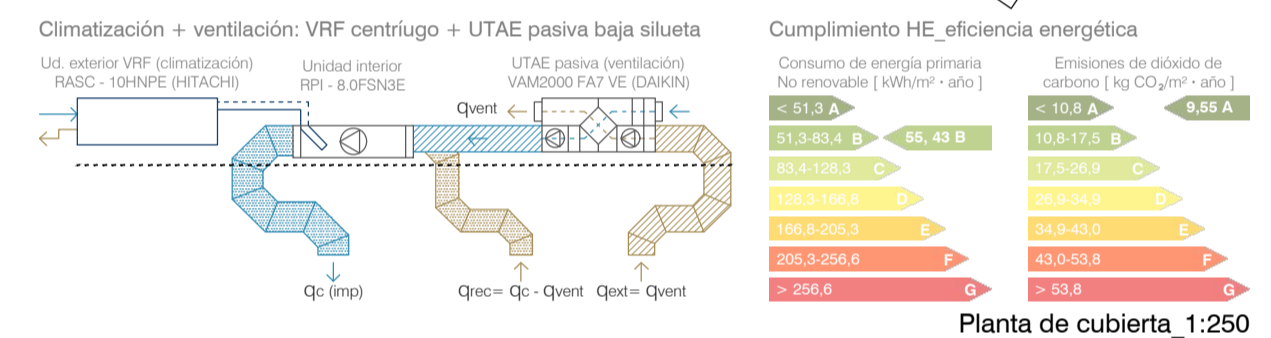
CLIMATIZACIÓN



La instalación se diseña buscando el máximo confort térmico y la mayor eficiencia energética, teniendo en cuenta la disgregación de espacios y el aspecto visual de la solución. Por lo que se cuenta con un sistema de acondicionamiento y ventilación independientes.

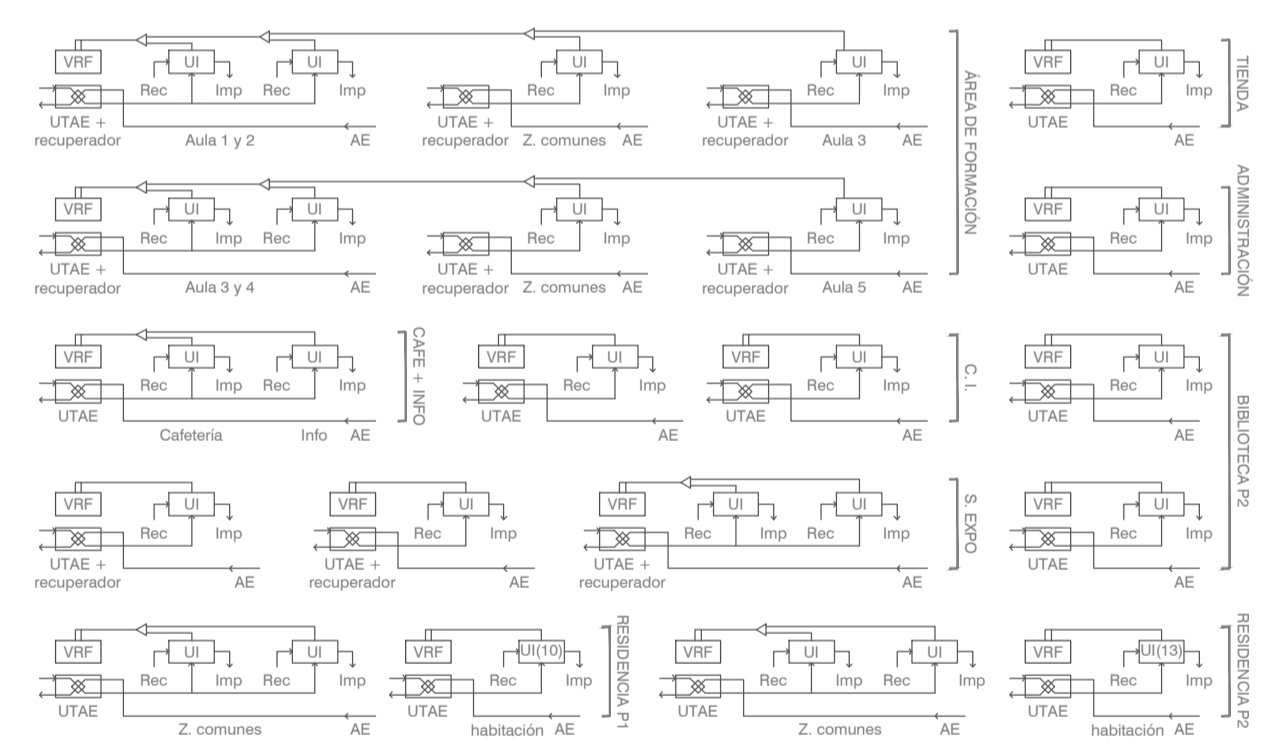
La climatización utiliza un sistema VRF centrífugo con una unidad exterior oculta en falso techo e integrada en fachada mediante rejillas.

La ventilación se resuelve con una UTAE pasiva con recuperador de calor (HRV) de baja silueta en falso techo. La banda equipada se encuentra en sobrepresión.

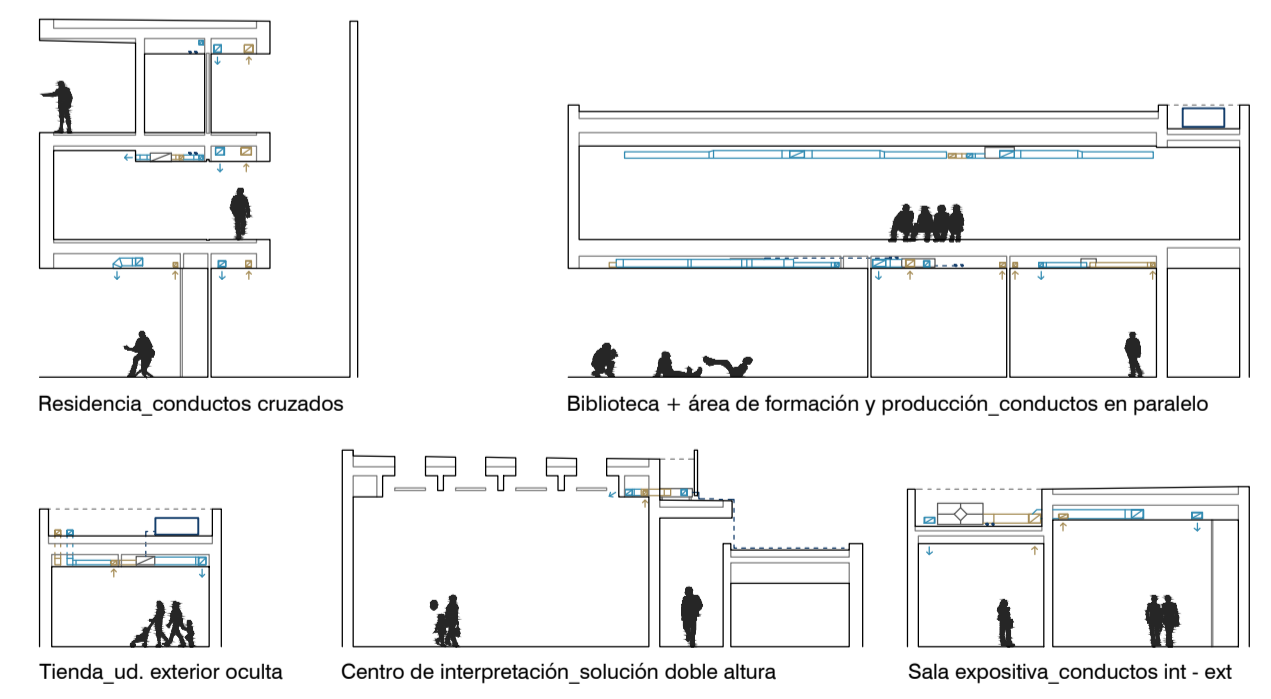


Planta primera_1:250

Planta de cubierta_1:250



Esquema de principio de climatización + ventilación



Uso	ODA	Categoría AE	IDA	rv	Qs (kW)	Qc (m³/h)	Qvent (m³/h)	Qrec (m³/h)	Qext (m³/h)
1. Área de formación y producción	ODA-1	AE-1	IDA-2	358.66	43.04	10549.1	3240	7309.1	2919
		AE-1	IDA-3	29.52	3.54	861.65	432	423.63	432
		AE-1	IDA-2	50.98	6.12	1500.01	270	1230.01	270
3. Área administrativa	ODA-2	AE-1	IDA-3	43.19	5.18	1289.62	172.8	1096.82	155.52
		AE-1	IDA-2	18.81	2.28	553.69	225	328.69	225
4. Cafetería	ODA-2	AE-1	IDA-2	155.29	18.63	4566.21	2475	2091.21	2475
		AE-1	IDA-2	365.27	43.83	10742.73	5760	4982.73	5760
8. Zonas comunes de residencia	ODA-2	AE-1	IDA-2	175.35	21.04	5765.9	450	4708.9	450
		AE-1	IDA-2	124.09	14.89	3642.19	450	3192.19	450
9. Habitaciones de residencia	ODA-2	AE-1	IDA-2	131.57	15.79	3870.13	1305	2565.13	1305
		AE-1	IDA-2	90.06	10.81	2604.53	585	2019.53	585
10. Biblioteca multimedia	ODA-2	AE-1	IDA-2	166.71	20	4902	585	4317	585
		AE-1	IDA-2	166.71	20	4902	585	4317	585

- Tubería de polietileno de VRF
- Tubería de polietileno de retorno VRF
- Unidad exterior VRF centrífugo Hitachi
- Unidad interior de conductos Hitachi
- UTAE de baja silueta, serie VAM-FA del sistema HRV Daikin
- Conductos de impulsión de climatización (qc)
- Conducto de extracción de ventilación (qvent)
- Conducto de recirculación de climatización (qc-qvent)
- Conducto de impulsión de ventilación (qvent)
- Difusor lineal DFL S-74-25-FP en pared y techo Koolair
- Multituberos DF-49MT3-CB en pared Koolair
- Difusor rotacional DF-RO 2460 en techo Koolair
- Rejilla de retorno RR 20-45-H Koolair
- Unidad exterior RXZ25N de split Daikin
- Split de sala de telecomunicaciones FTX25N
- Tubería vertical de cobre con recubrimiento de aluminio
- Extracción de núcleos húmedos y locales de servicio
- Conductos vertical de impulsión de climatización (qc)
- Conducto vertical de extracción de ventilación (qvent)
- Conducto vertical de recirculación de climatización (qc-qvent)
- Conducto vertical de impulsión de ventilación (qvent)

Planta baja_1:250

LUIS PÉREZ VILLANUEVA