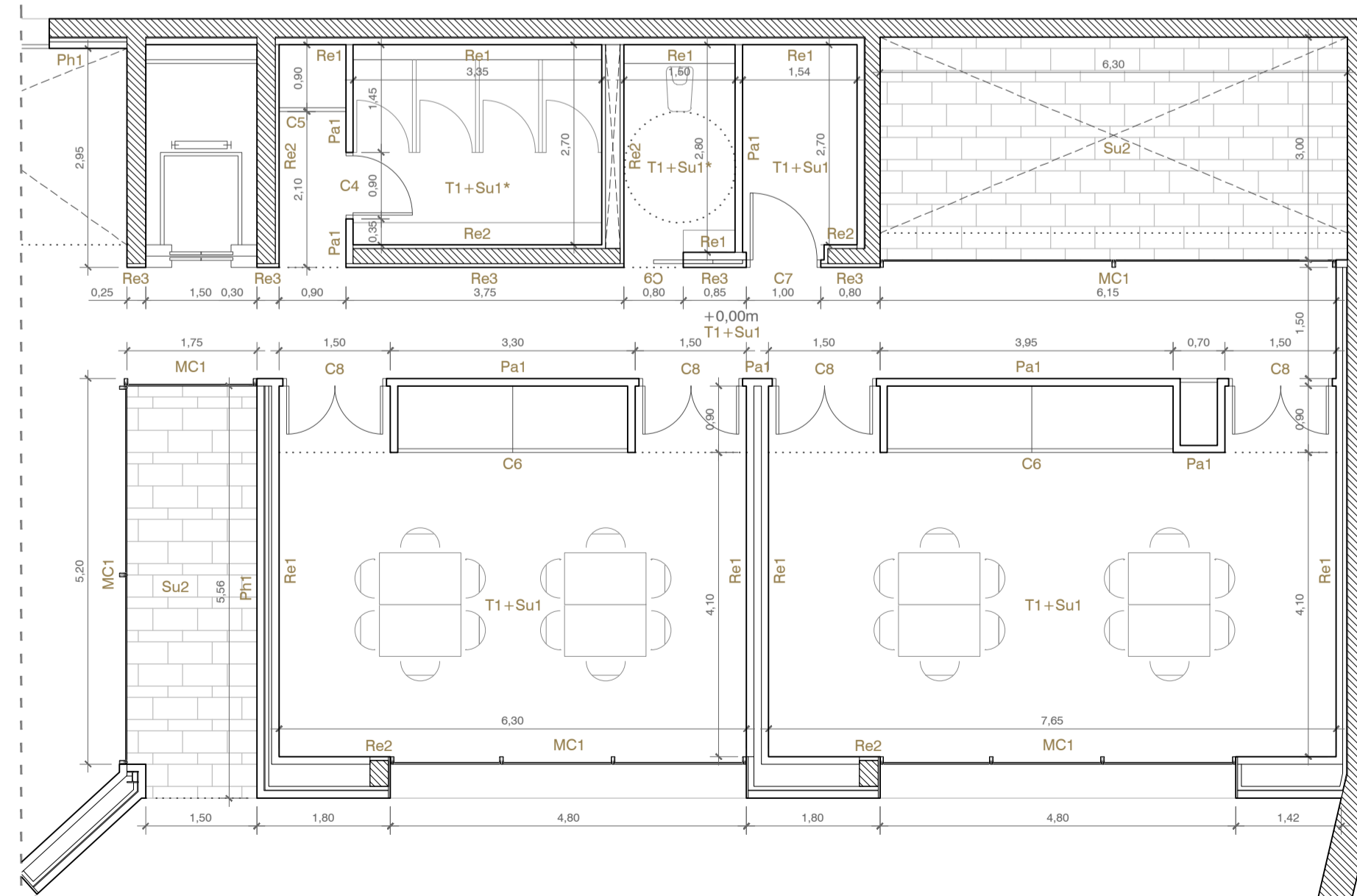
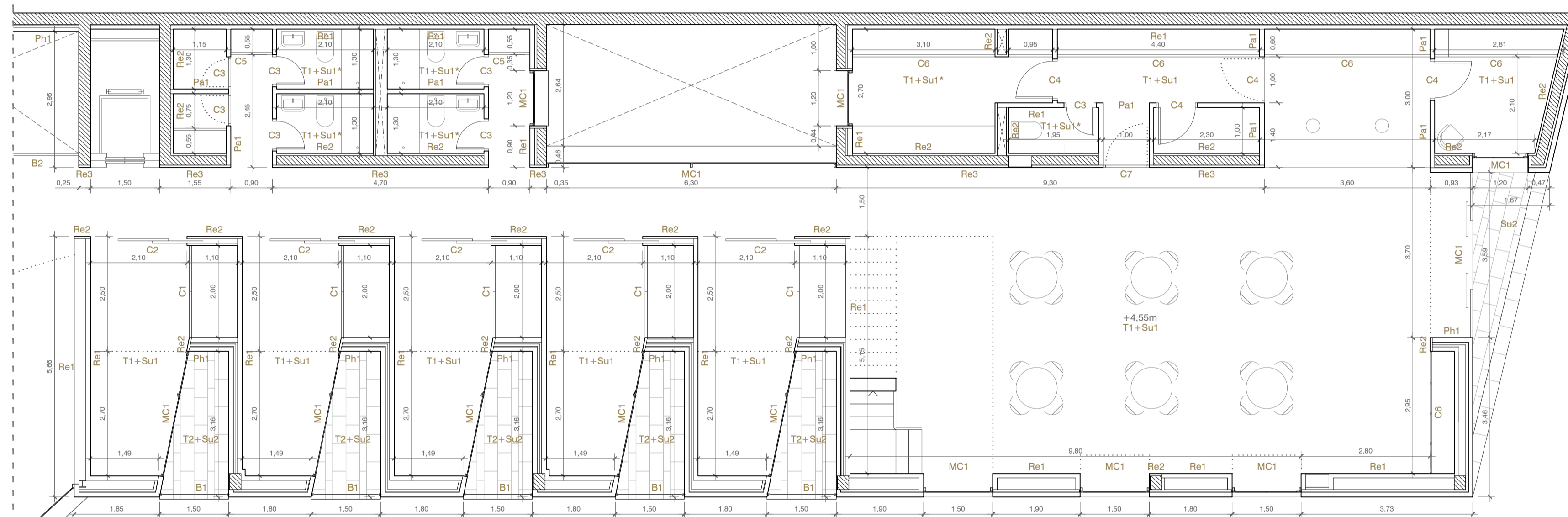
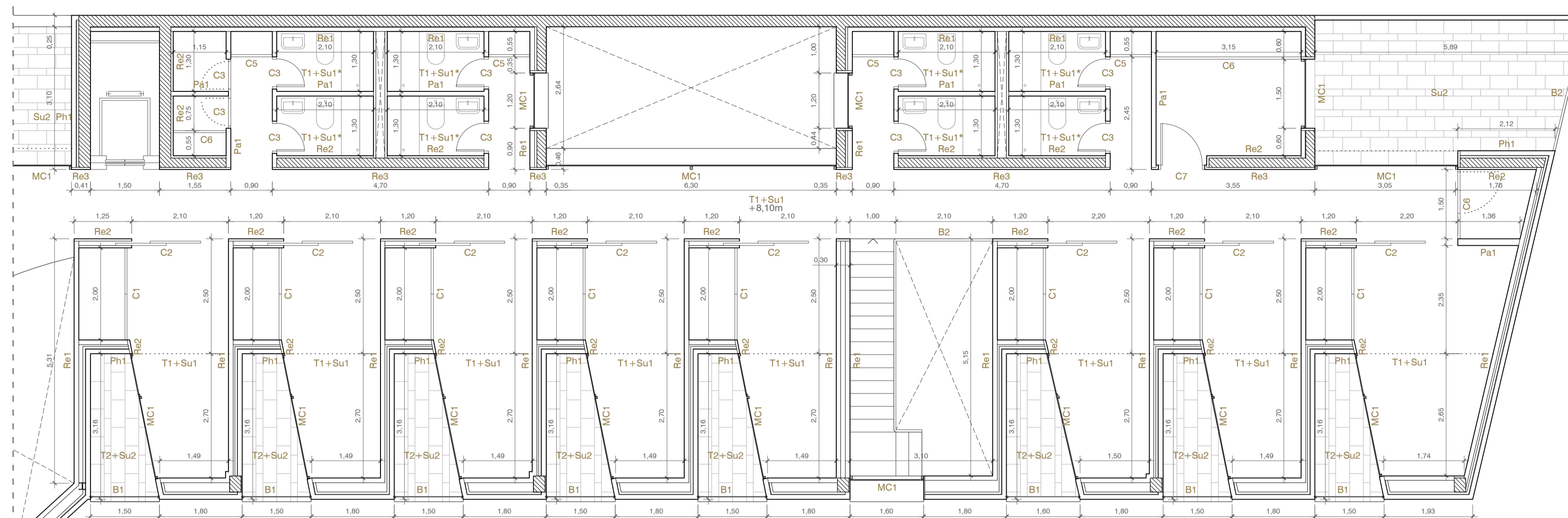
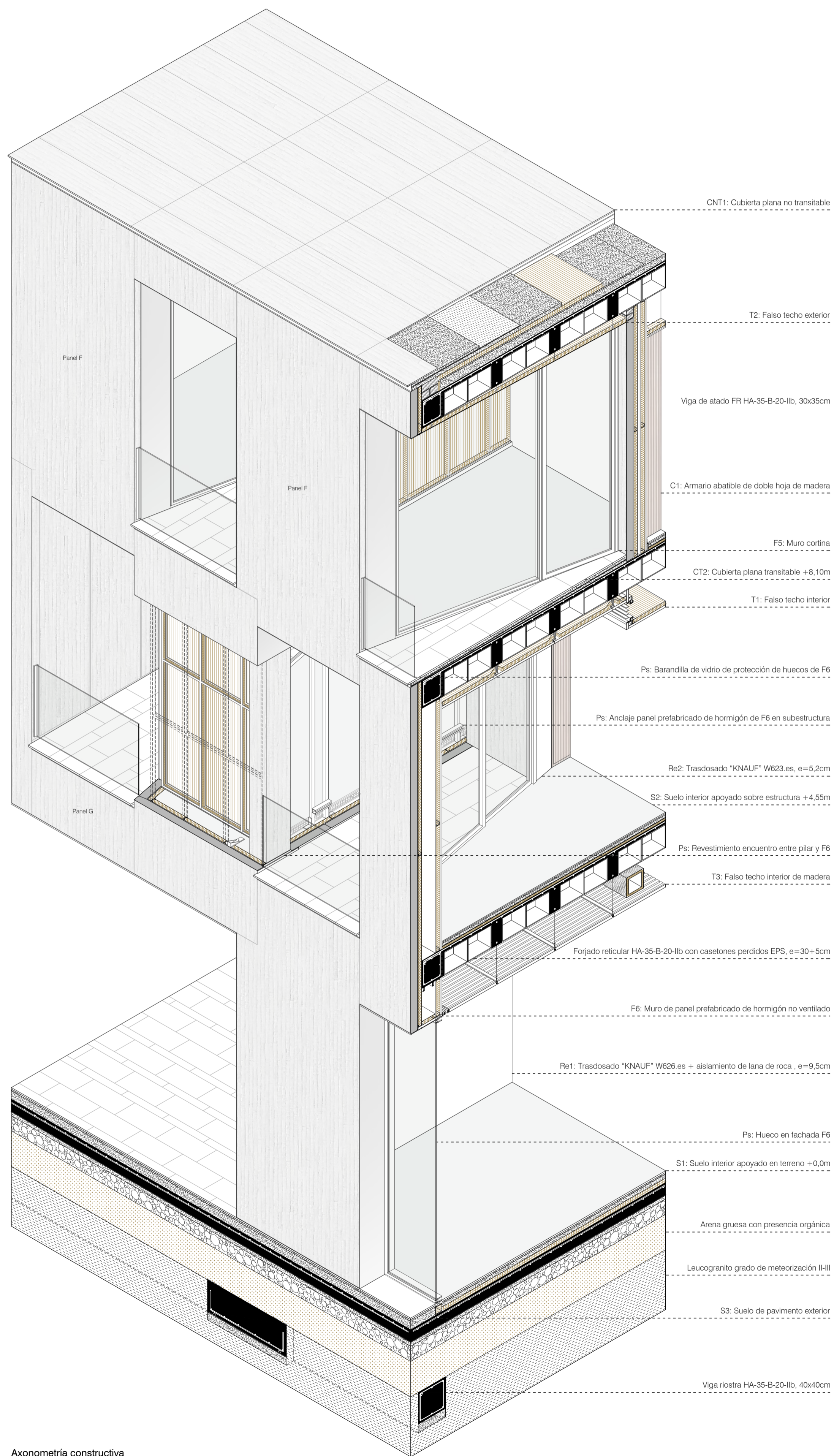


**- TRANSHITOS -**  
RESIDENCIA DE ARTISTAS EN GERENA

· MATERIALIDAD ·



**Pavimentos\_reacción al fuego B2-s1**  
Su1: Sistema microdeck "TOPCIMENT" para pavimento continuo interior de microcemento, acabado en textura lisa y color gris claro RAL 7047, e=1,5cm  
Su1\*: Sistema microdeck "TOPCIMENT" para pavimento continuo interior (...) color gris claro RAL 7047 con nivel de resbaladizidad 3, e=1,5cm  
Su2: Piedra natural B27 hueso «Bernardos "NATURPIEDRA", textura de corte de disco y despiece 1000x400mm con acabado apomazado, e=2cm

**Techos\_reacción al fuego C-s2,d0**  
T1: Falso techo registrable perforado con placas de aluminio con reducción acústica 500x500mm "HUNTER DOUGLAS ARCHITECTURAL", e=3cm  
T2: Falso techo exterior registrable suspendido "GABELEX", formado por lamas horizontales de superficie lisa, de aluminio lacado a 15mm

**Fachada\_reacción al fuego B-s1,d0**  
F6: Panel prefabricado de hormigón "PREHOROUSA, compuesto por cementos blancos BL IWA-L 42,5R, áridos cálidos de granulometría, mallas electrosoldadas B500T, e=10cm  
MC1: Doble acristalamiento "CONTROL GLASS" 6/10/4 de baja emisividad térmica, compuesto por vidrio exterior Templapile de 6mm, cámara de aire y vidrio interior de baja emisividad térmica LOW-S de 4mm + montantes de aluminio sin tapela "SCHÜCO" 65 SG, insonorización RwP 40dBa

**Particiones\_reacción al fuego A2-s1,d0**  
Pa1: Tabique "KNAUF" W111 es, compuesto por montantes de acero galvanizado 70x38x06mm tipo C cada 600mm y doble placa de yeso 2x12,5mm, aislamiento a ruido aéreo de 46dB, e=10cm + aislamiento térmico-acústico de lana de roca "ISOVER", clasificada como producto no hidrófilo, conductividad térmica 0,031W/mk, e=6cm  
Re2: Trasdosado "KNAUF" W623 es, compuesto por montantes de acero galvanizado 50x38x06mm tipo C cada 600mm y doble placa de yeso 2x12,5mm, aislamiento acústico a ruido aéreo de 15dB, e=5,2cm

**Revestimientos\_reacción al fuego A2-s1,d0**  
Re1: Trasdosado "KNAUF" W626 es, compuesto por montantes de acero galvanizado 70x38x06mm tipo C cada 600mm y doble placa de yeso 2x12,5mm, aislamiento a ruido aéreo de 46dB, e=9,5cm + aislamiento térmico-acústico de lana de roca "ISOVER", clasificada como producto no hidrófilo, conductividad térmica 0,031W/mk, e=6cm  
Re2: Trasdosado "KNAUF" W623 es, compuesto por montantes de acero galvanizado 50x38x06mm tipo C cada 600mm y doble placa de yeso 2x12,5mm, aislamiento acústico a ruido aéreo de 15dB, e=5,2cm  
Re3: Lamas de madera de pino perfil canch UTV ThermoPine "FINSA" en disposición vertical de 120x20mm sobre subestructura + tornillo para fijación

de perfiles de madera a rastreles tipo Spax 4,5x45mm + rastrel de 30x30mm de madera de pino "FINSA" en disposición horizontal, con separación de 500mm y fijado a muro soporte con tornillo Spax 6x100mm, e=5cm

**Carpintería interior**  
C1: Armario abatible de doble hoja ciega de madera maciza de pino "KAPITEL" de 200x100x3cm  
C2: Puerta corredera de suelo a techo de una hoja de madera maciza de pino melis de 260x110x3,5cm; prearco de pino de 120x35mm; galeas macizas, de pino de 120x20mm; tapajuntas macizas de pino de 70x15mm  
C3: Puerta de hoja ciega abatible de madera maciza de pino de suelo a techo "KAPITEL" de 260x60x3,5; prearco de pino de 100x35mm; galeas macizas de pino de 90x20mm; tapajuntas macizas de pino de 70x15mm  
C4: Puerta de hoja ciega abatible de una hoja de madera maciza de pino de suelo a techo "KAPITEL" de 260x80x3,5cm, barnizada en taller; prearco de pino de 100x35mm; galeas macizas de pino de 90x20mm; tapajuntas macizas de pino de 70x15mm  
C5: Armario abatible de doble puerta de hoja ciega de madera maciza de pino de suelo a techo "KAPITEL" de 260x45x3cm  
C6: Armario a medida de mínimo una hoja ciega de madera maciza de pino de suelo a techo "KAPITEL" de 260x60x3cm  
C7: Puerta de hoja ciega abatible de madera maciza de pino de suelo a techo "KAPITEL" de 260x90x3,5; barnizada en taller; prearco de pino de 100x35mm; galeas macizas de pino de 90x20mm y tapajuntas macizas de pino de 70x15mm  
C8: Puerta acústica metálica "DOORTEC METAL 40", de chapa de acero galvanizado y bastidor metálico, con aislamiento de 40dB, e=10cm + aislamiento térmico-acústico de lana de roca "ISOVER", clasificada como producto no hidrófilo, conductividad térmica 0,031W/mk, e=6cm  
C9: Puerta corredera de una hoja de 260x80x3,5cm de madera maciza de pino melis; prearco de pino de 120x35mm; galeas macizas, de pino de 120x20mm; tapajuntas macizas de pino de 70x15mm

**Otros**  
B2: Sistema de barandilla de vidrio Invisible Glass Line "STRUGAL", formado por perfil de aluminio extruido de 46,5x31,5mm, acabado lacado QUALICOAT y pletinas de refuerzo, con pasamanos a 90cm + pletinas para fijación mediante atornillado  
B3: Sistema de barandilla de vidrio Glass Line "STRUGAL", formado por perfil en U de aleación de aluminio de 46,5x25mm, acabado lacado QUALICOAT, con pasamanos a 90cm + anclaje químico con varilla de acero cincado