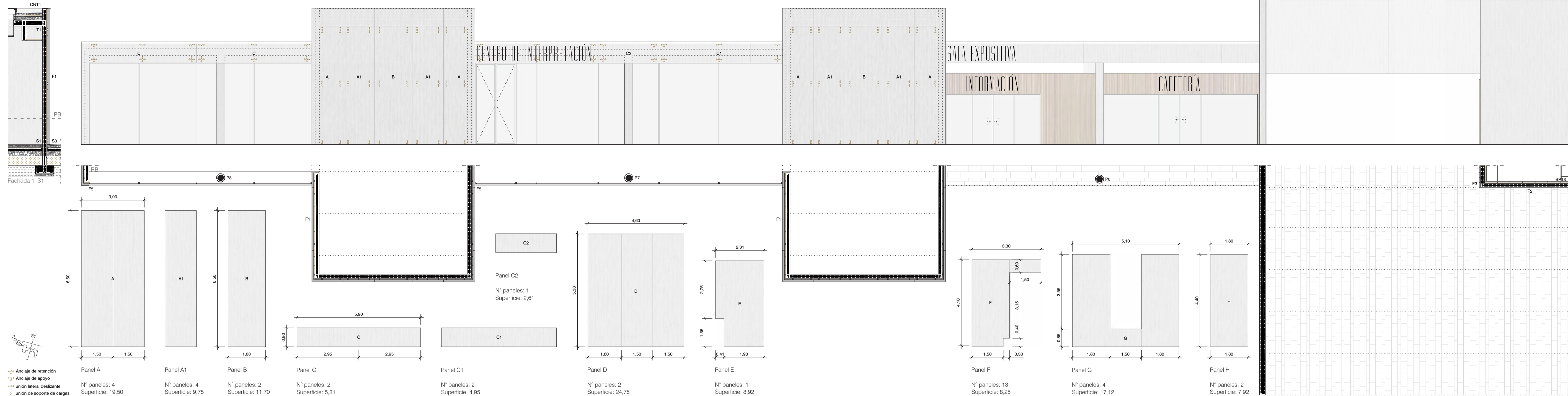


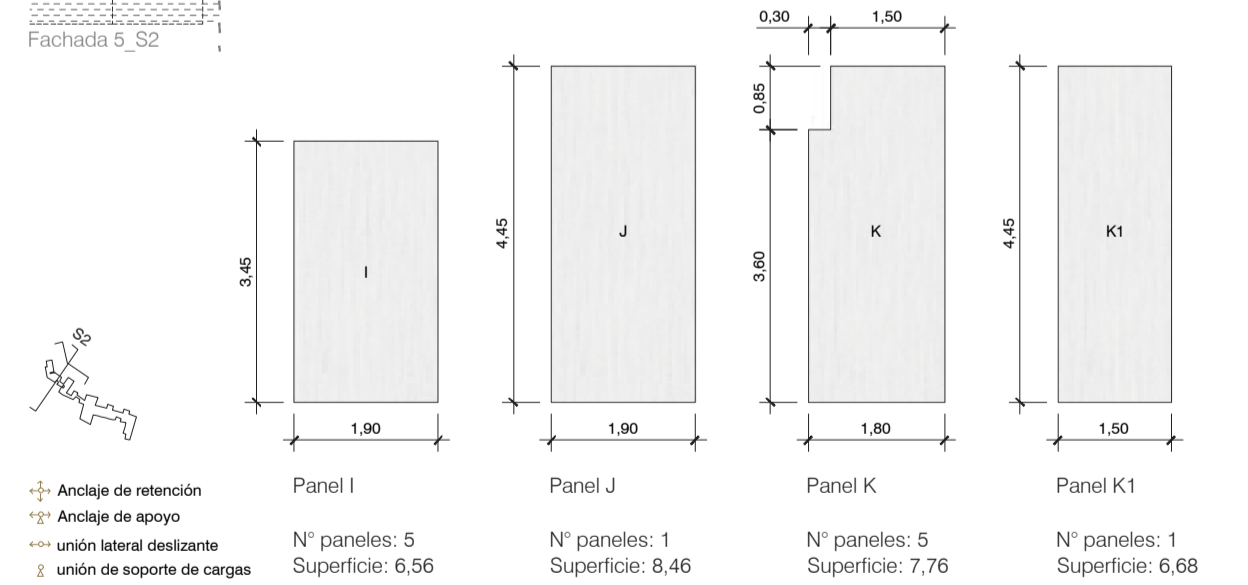
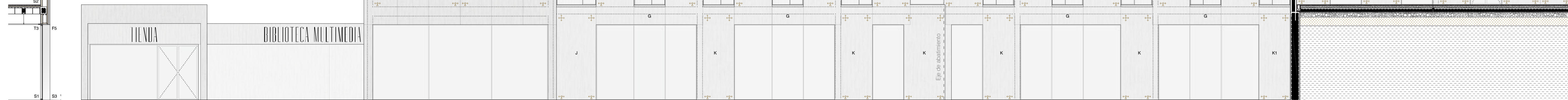
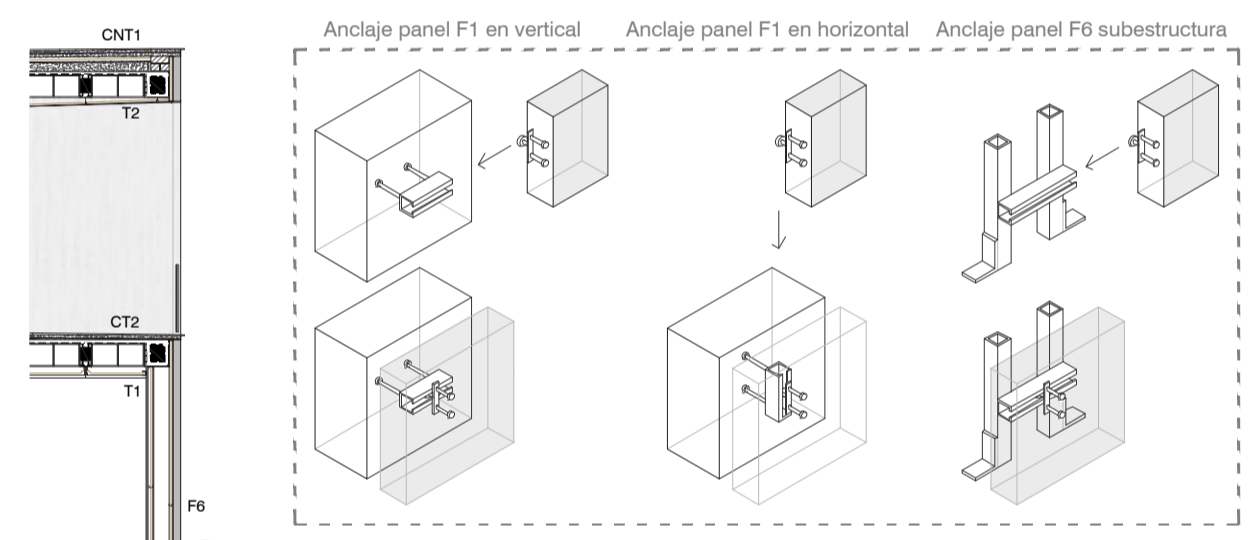
- TRANSHITOS -
RESIDENCIA DE ARTISTAS EN GERENA

· MATERIALIDAD ·

Envolvente vertical PB + P1 1:100



+ Anclaje de retención
 + Anclaje de apoyo
 + unión lateral deslizante
 + unión de soporte de cargas



+ Anclaje de retención
 + Anclaje de apoyo
 + unión lateral deslizante
 + unión de soporte de cargas

Envolventes horizontales 1:20

- CNT1: Cubierta plana no transitable**
- Acabado de hormigón pulido en tono claro para cubierta vista, e=1.5cm
 - Monte de agarre CEM I/B-P32.5 N tipo M-7.5 CS N/W1, e=3cm
 - Lámina geotéxtil antipuzante de polietileno no tejido sintético "DANOFELT PY 200"
 - Lámina impermeabilizante bituminosa autoprotégida tipo LBM-SOG-PP R "DANOSA"
 - Monte de protección M2.5, CFS-M RG "HLT" e=5cm
 - Aislamiento térmico-acústico de placas rígidas de XPS de estructura de celdas cerradas de 125x600mm "CHOVA-FOAM 300", conductividad térmica 0.034W/mK y clasificación frente al fuego A1, e=8cm
 - Monte de regularización M5.0 CS II-W0, e=1.5cm
 - Chapa de acero galvanizado S275, JR plegada para protección de lámina con remate alforjado a muro de hormigón, e=3mm
 - Tornillo M5x20-8.8 de acero S275-JR con tratamiento de superficie Zinc-plated
 - Sellado de junta de silicona "SIRKA" para protección de encuentro entre chapa y paramento vertical
 - Junta perimetral elástica de cubierta de EPS "ICOPOR", e=3cm
- CNT2: Cubierta plana transitable sobre plots**
- Cubierta para transitable sobre plots
 - Pavimento de piedra natural B27 huesto "BARRERAS "NATURREDRA", densidad aparente 2410 kg/m³, resistencia a compresión a compresión 142 Mpa, textura de corte de disco y espesor 100x400mm con acabado aglomerado con juntas de 4mm, e=2cm
 - Plot regulable sobre apoyo de resina con diámetro 150mm, peso 230g, separación entre baldosas: libre. Compuesto por una cubierta de polipropileno con carga mineral con resistencia superior a 100kg y fuerza flotante de polietileno con 10x de vacío y almohadilla elastómera para eliminar ruidos y amortiguación del pavimento
 - Lámina geotéxtil antipuzante de polietileno no tejido sintético "DANOFELT PY 200"
 - Lámina impermeabilizante bituminosa autoprotégida tipo LBM-SOG-PP R "DANOSA"
- CT1: Cubierta plana transitable sobre plots**
- Pavimento de piedra natural B27 huesto "BARRERAS "NATURREDRA", densidad aparente 2410 kg/m³, resistencia a compresión a compresión 142 Mpa, textura de corte de disco y espesor 100x400mm con acabado aglomerado con juntas de 4mm, e=2cm
 - Plot regulable sobre apoyo de resina con diámetro 150mm, peso 230g, separación entre baldosas: libre. Compuesto por una cubierta de polipropileno con carga mineral con resistencia superior a 100kg y fuerza flotante de polietileno con 10x de vacío y almohadilla elastómera para eliminar ruidos y amortiguación del pavimento
 - Lámina geotéxtil antipuzante de polietileno no tejido sintético "DANOFELT PY 200"
 - Lámina impermeabilizante bituminosa autoprotégida tipo LBM-SOG-PP R "DANOSA"
 - Formación de pendiente con hormigón celular sin áridos de 1%, e=8.5cm
 - Formación de pendiente con hormigón celular sin áridos de 1%, e=8.5cm
 - Tornillo M5x20-8.8 de acero S275-JR con tratamiento de superficie Zinc-plated
 - Chapa de acero galvanizado S275, JR plegada para protección de lámina con remate alforjado a paramento vertical, e=3mm
 - Sellado de junta de silicona "SIRKA" para encuentro entre chapa y paramento vertical
 - Junta perimetral elástica de cubierta de EPS "ICOPOR", e=3cm
- CT2: Cubierta plana transitable**
- Pavimento de piedra natural B27 huesto "BARRERAS "NATURREDRA", densidad aparente 2410 kg/m³, resistencia a compresión a compresión 142 Mpa, textura de corte de disco y espesor 100x400mm con acabado aglomerado con juntas de 4mm, e=2cm
 - Plot regulable sobre apoyo de resina con diámetro 150mm, peso 230g, separación entre baldosas: libre. Compuesto por una cubierta de polipropileno con carga mineral con resistencia superior a 100kg y fuerza flotante de polietileno con 10x de vacío y almohadilla elastómera para eliminar ruidos y amortiguación del pavimento
 - Lámina geotéxtil antipuzante de polietileno no tejido sintético "DANOFELT PY 200"
 - Lámina impermeabilizante bituminosa autoprotégida tipo LBM-SOG-PP R "DANOSA"
 - Formación de pendiente con hormigón celular sin áridos de 1%, e=8.5cm
 - Formación de pendiente con hormigón celular sin áridos de 1%, e=8.5cm
 - Tornillo M5x20-8.8 de acero S275-JR con tratamiento de superficie Zinc-plated
 - Chapa de acero galvanizado S275, JR plegada para protección de lámina con remate alforjado a paramento vertical, e=3mm
 - Sellado de junta de silicona "SIRKA" para encuentro entre chapa y paramento vertical
 - Junta perimetral elástica de cubierta de EPS "ICOPOR", e=3cm