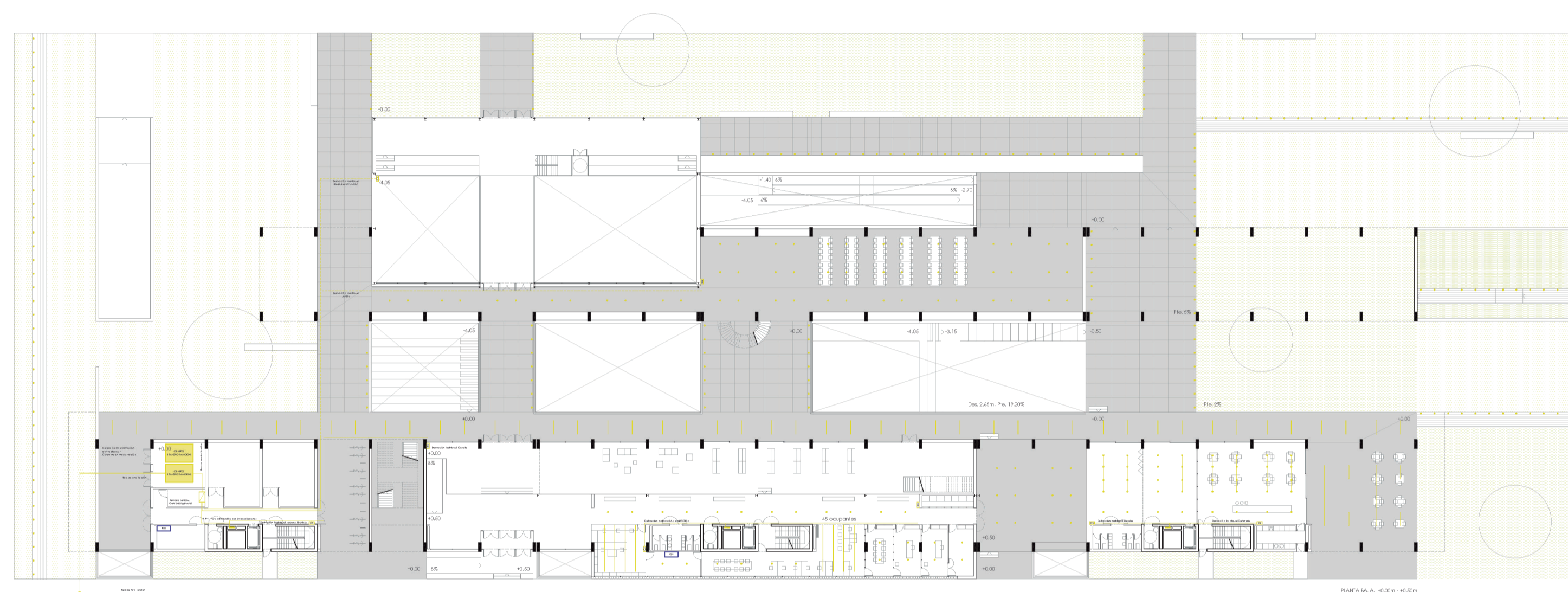
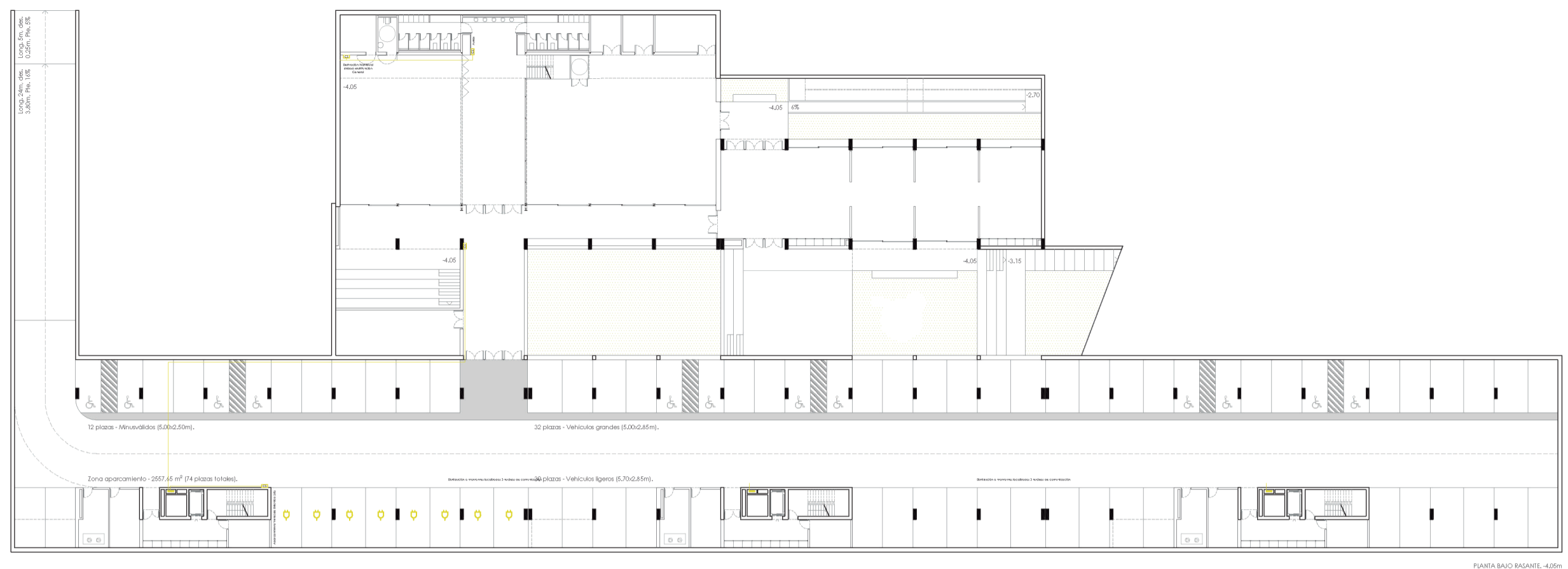


HABITANDO UN PAISAJE PROYECTADO

COMPLEJO EDIFICATORIO DE ESPACIOS COLABORATIVOS Y ALOJAMIENTOS TEMPORALES PARA INVESTIGADORES
DOMÍNGUEZ CABALLOS, MIGUEL DE LOS SANTOS



ELECTRICIDAD

- Acometida Red Pública Eléctrica.
- Centro de Transformación (en propiedad).
- Armario Edificio. Contador general.
- Red Alta Tensión.
- Línea general de Alimentación (Media Tensión).
- Red enterrada eléctrica.
- Montante vertical.
- Cuadro secundario.
- Plaza de aparcamiento vehículo eléctrico.
- Placa fotovoltaica.
- Punto de luz LED empotrado en techo
- Punto de luz LED empotrado en suelo
- Punto de luz en techo
- Tira de Luz led

TELECOMUNICACIONES

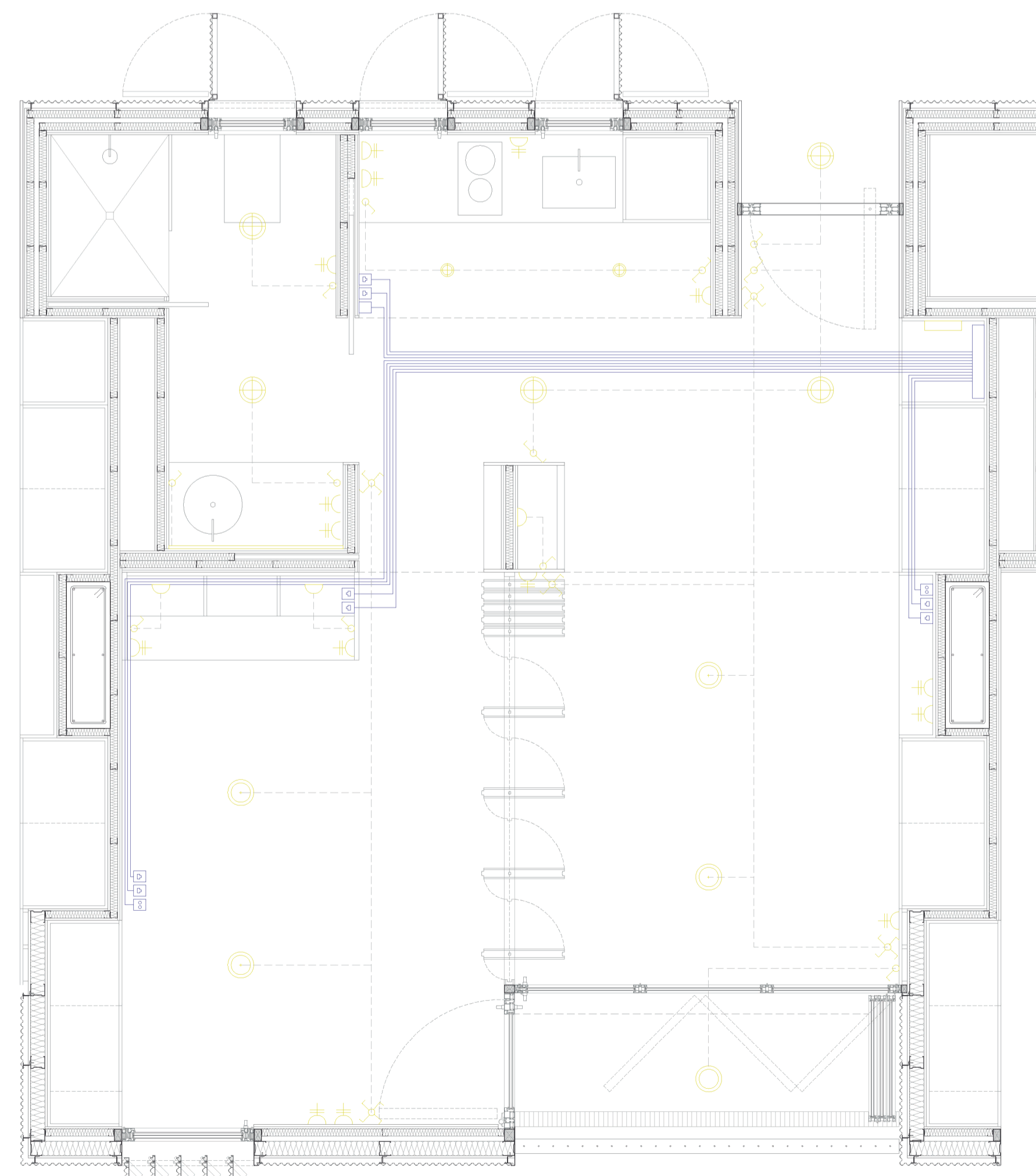
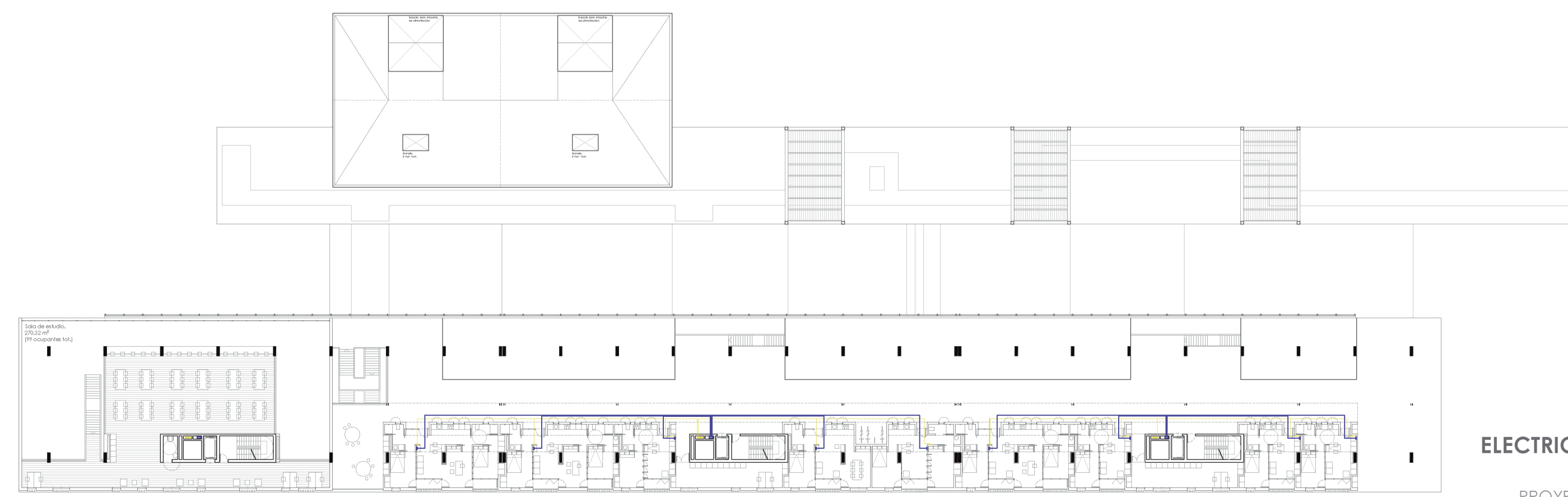
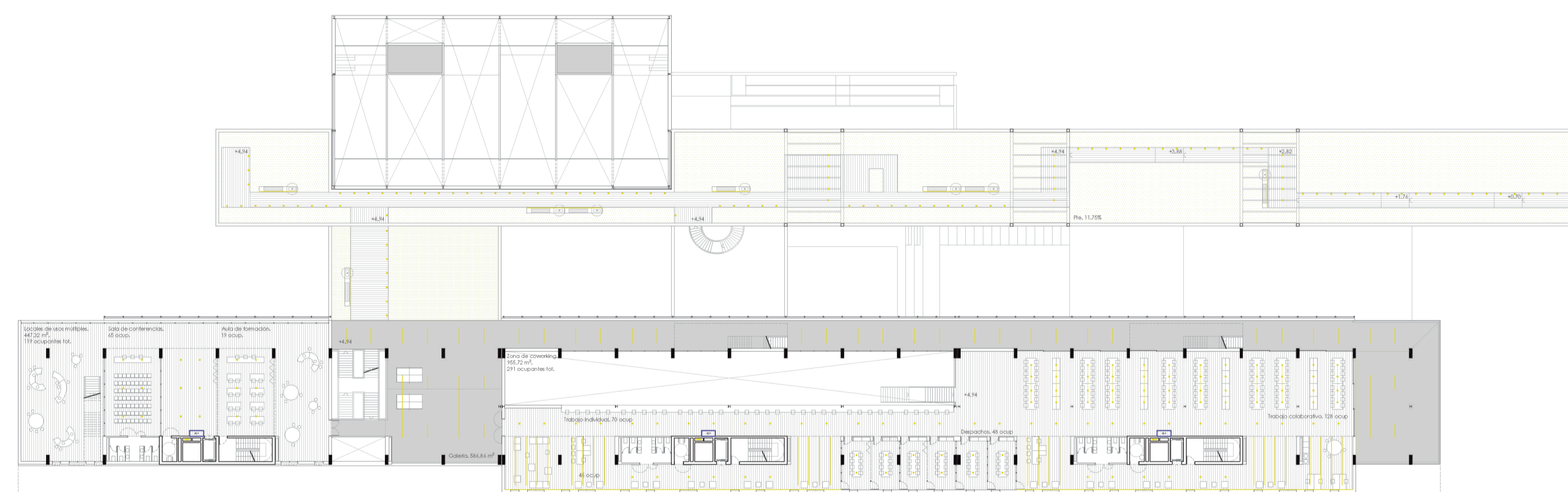
- Registro de Instalaciones de Telecomunicaciones Inferior
- Registro de Instalaciones de Telecomunicaciones Superior
- Red de Telecomunicaciones
- Registro secundario de planta
- Registro de Terminación de Red

ELECTRICIDAD ALOJAMIENTO

- Cuadro general de vivienda
- Toma de corriente 16A
- Toma de corriente 25A
- Interruptor
- Comutador
- Cruzamiento
- Punto de luz LED empotrado en techo
- Punto de luz LED empotrado en suelo
- Punto de luz en techo
- Punto de luz en pared
- Tira de Luz led

TELECOMUNICACIONES ALOJAMIENTO

- Registro PAU
- Toma RTV (RF+R)
- Toma Red RJ-45 (Voz-Datos)
- Canalización interior de vivienda Ø20mm



ELECTRICIDAD Y TELECOMUNICACIONES

PROYECTO FINAL DE CARRERA
Master Habilitante en Arquitectura E.T.S.A Sevilla
MA02 Curso 2022/2023