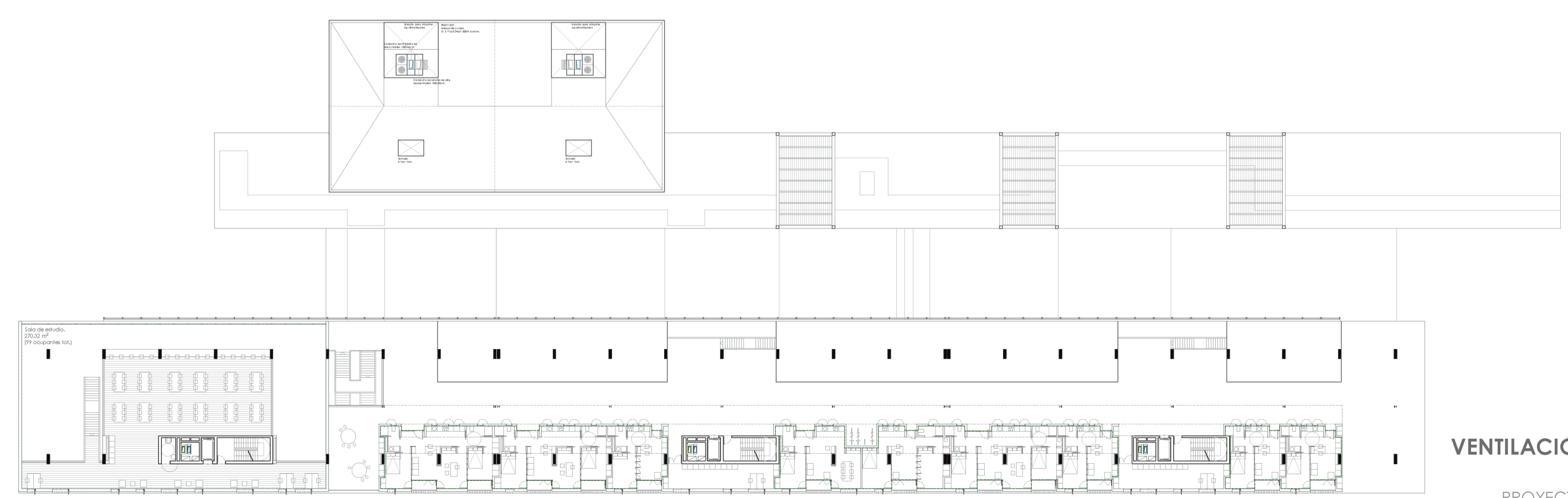
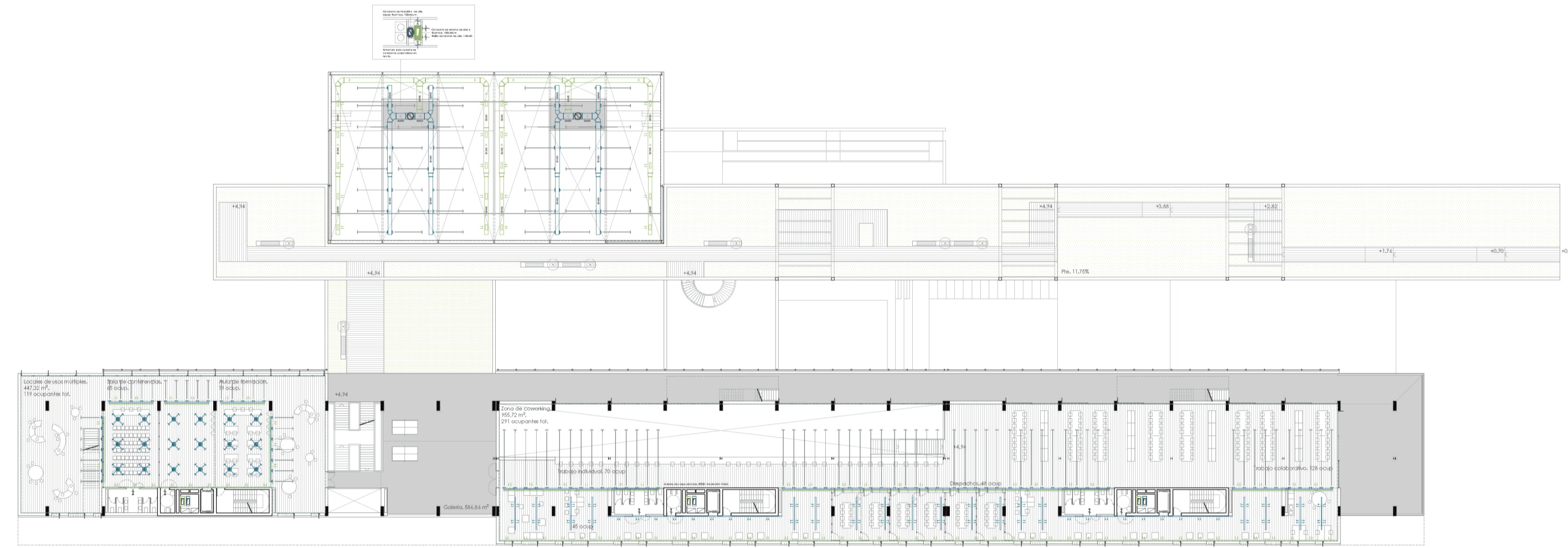
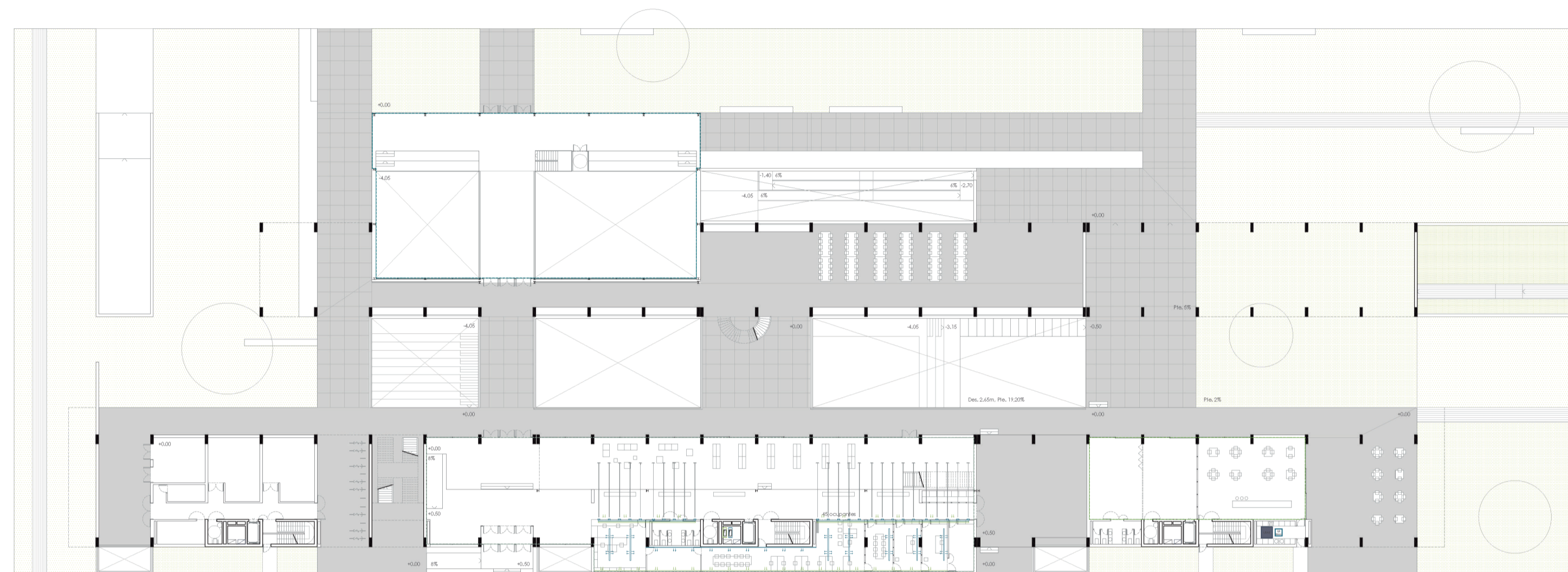
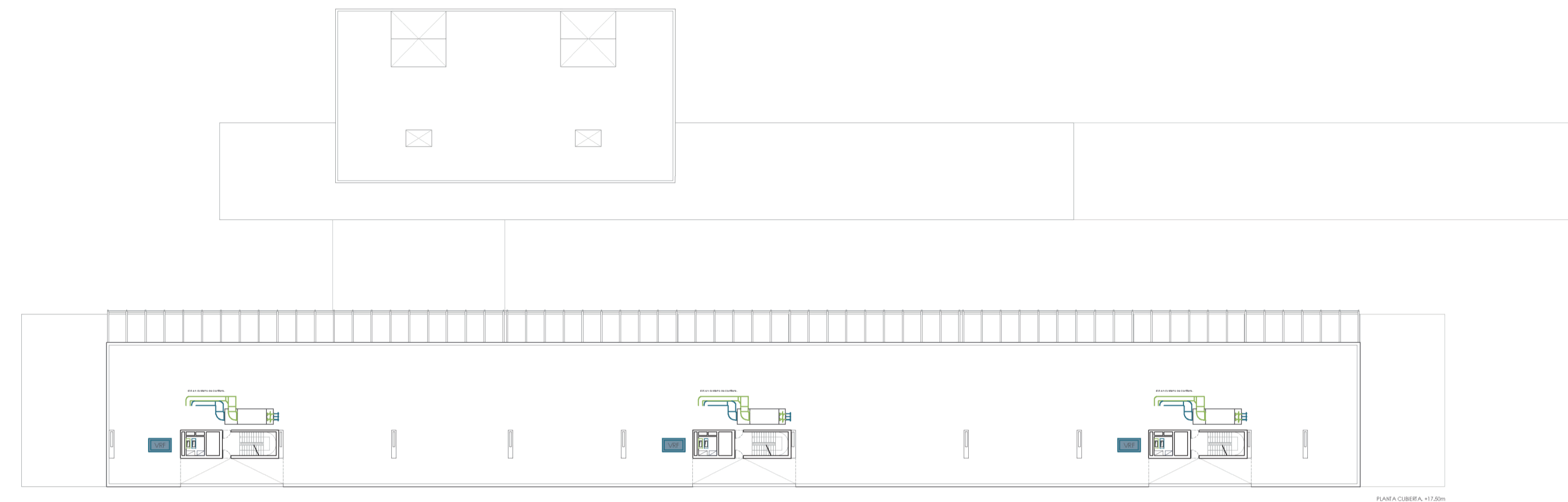
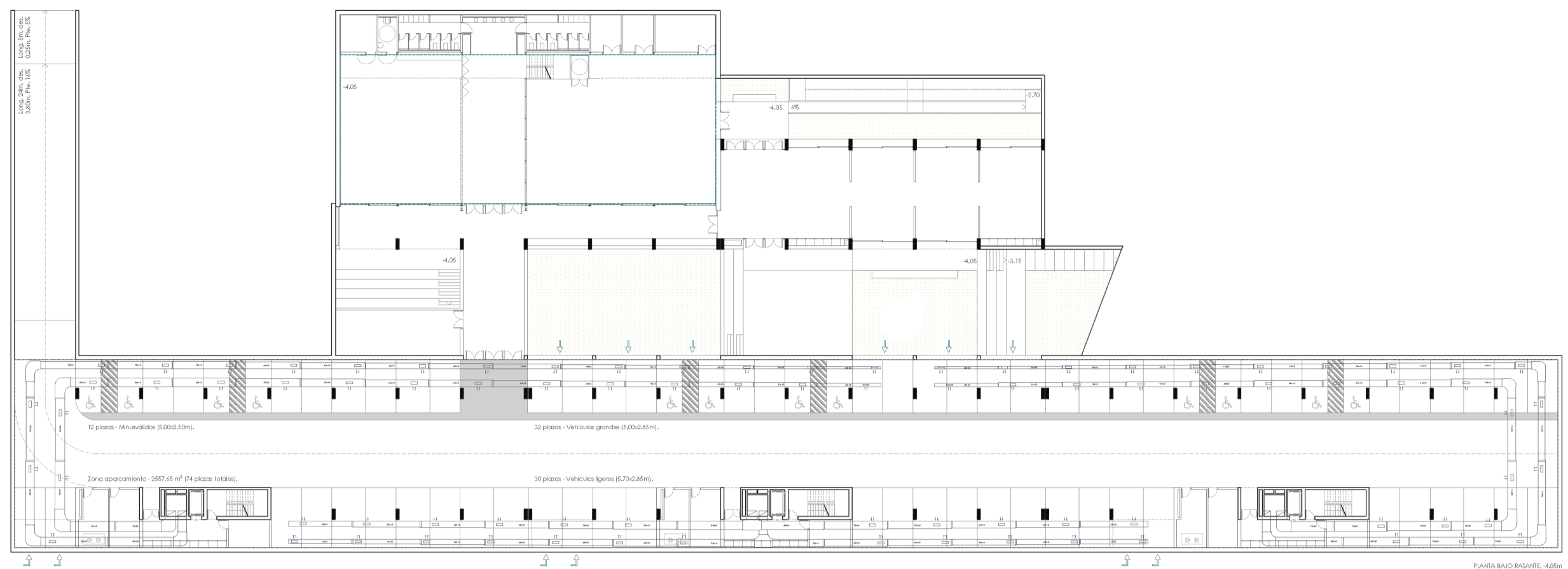
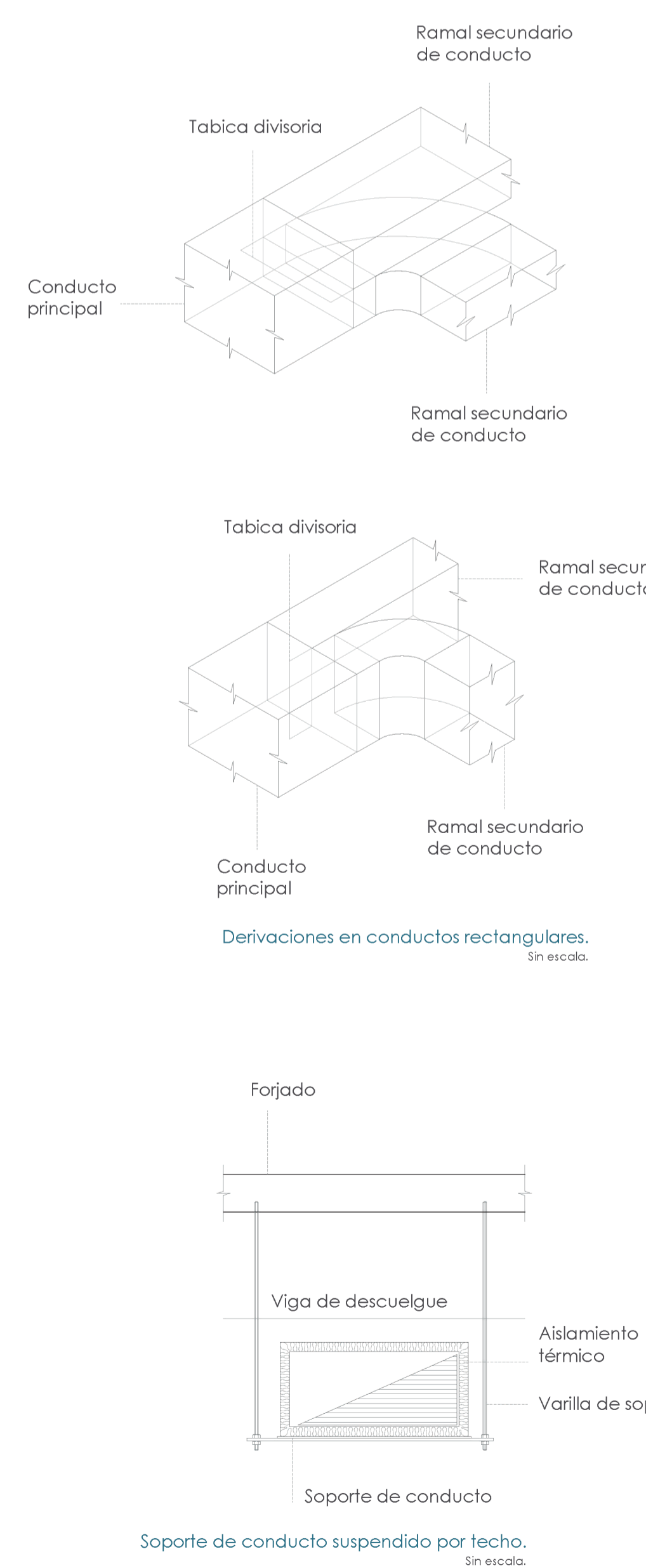
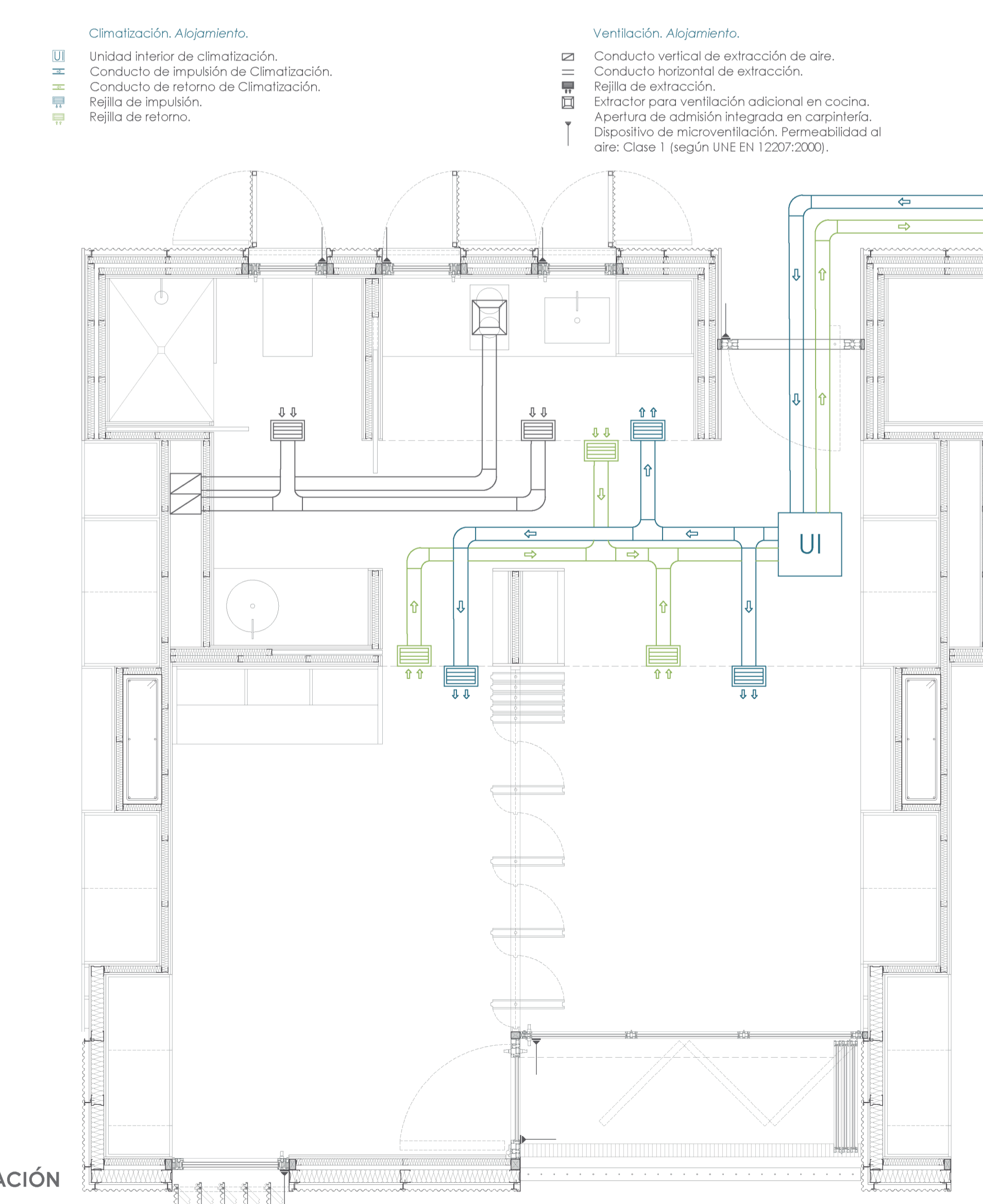


HABITANDO UN PAISAJE PROYECTADO

COMPLEJO EDIFICATORIO DE ESPACIOS COLABORATIVOS Y ALOJAMIENTOS TEMPORALES PARA INVESTIGADORES
DOMÍNGUEZ CABALLOS, MIGUEL DE LOS SANTOS



- Ventilación. Uso Aparcamiento.**
 - Abertura de admisión.
 - Abertura de admisión. Lucernario.
 - Conducto vertical de admisión.
 - Conducto horizontal de extracción.
 - Conducto horizontal de admisión.
 - Rejilla de admisión.
 - Rejilla de extracción.
- Ventilación. Uso Pública Concurrencia.**
 - Apertura de admisión integrada en carpintería.
 - Dispositivo de microventilación. Permeabilidad al aire: Clase I (según UNE EN 12207:2000).
 - Circulación de aire exterior hacia núcleos húmedos a través de aperturas en puertas de paso (holgura en encuentro con suelo).
 - UTAe pasiva. Ventilación Cafetería.
- Climatización. Alojamiento.**
 - Unidad interior de climatización.
 - Conducto de impulsión de Climatización.
 - Conducto de retorno de Climatización.
 - Rejilla de impulsión.
 - Rejilla de retorno.
- Climatización. Uso Pública Concurrencia.**
 - Unidad Roof-Top.
 - Unidad de Tratamiento de Aire UTA.
 - Unidad exterior VRF.
 - Unidad interior para Climatización (Cafetería).
 - Conducto vertical de impulsión de aire (Desde Roof-Top).
 - Conducto vertical de retorno de aire (A Roof-Top).
 - Conducto vertical de impulsión de aire (Desde UTA).
 - Conducto vertical de retorno de aire (A UTA).
 - Conducto horizontal circular de impulsión de aire.
 - Conducto horizontal circular de retorno de aire.
 - Placa Multilobera Impulsión-Retorno (Instalación mural).
 - Tobera para distribución de aire Ø200.
 - Tobera de largo alcance Ø100 (En conducto circular visto).
 - Difusor rotacional para impulsión de aire.
 - Rejilla lineal para impulsión de aire.
 - Rejilla lineal para retorno de aire.
 - Rejilla para retorno de aire (En conducto circular visto).
- Sistemas de Climatización y Ventilación.**
 - Aparcamiento.** Ventilación por admisión y extracción mecánica. Sin climatización.
 - Unidad Multifunción.** Sistema RoofTop (climatización y ventilación).
 - Trabajo colaborativo.** Sistema UTA (climatización y ventilación).
 - Cafetería - locales.** Sistema VRF. Utae Pasiva para ventilación.
 - Alojamientos.** Sistema VRF. Ventilación por admisión natural y extracción mecánica.



VENTILACIÓN Y CLIMATIZACIÓN

PROYECTO FINAL DE CARRERA
Master Habilitante en Arquitectura ETSA Sevilla
MA02 Curso 2022/2023