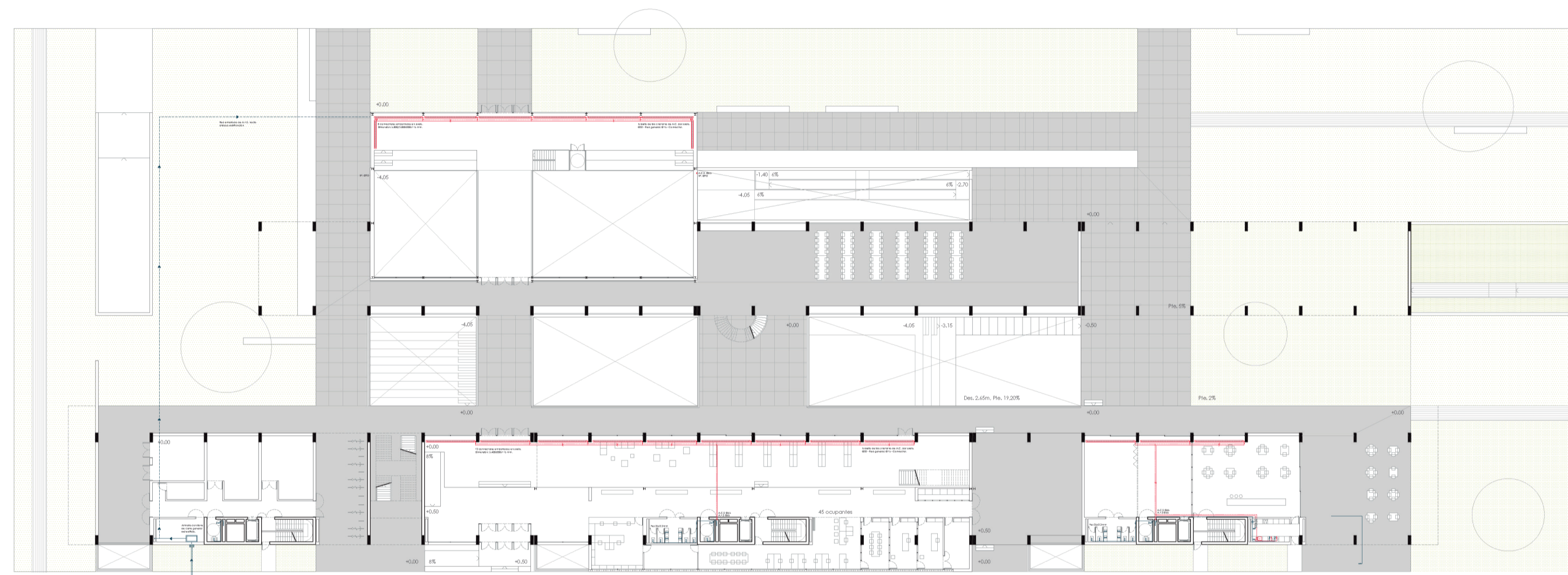
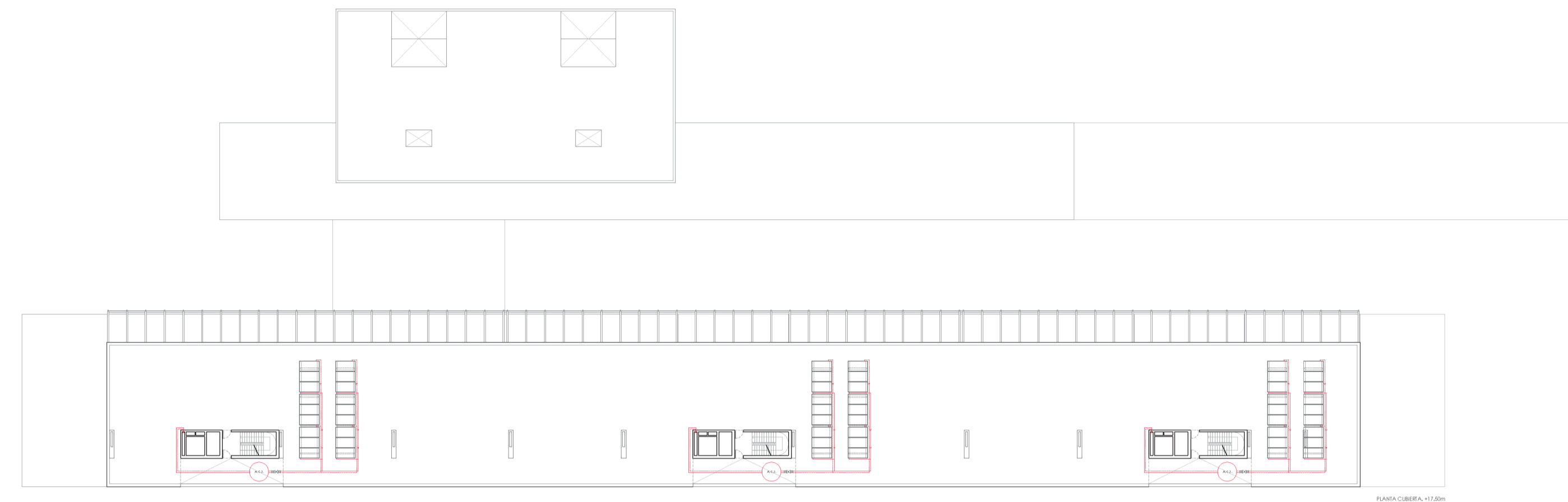
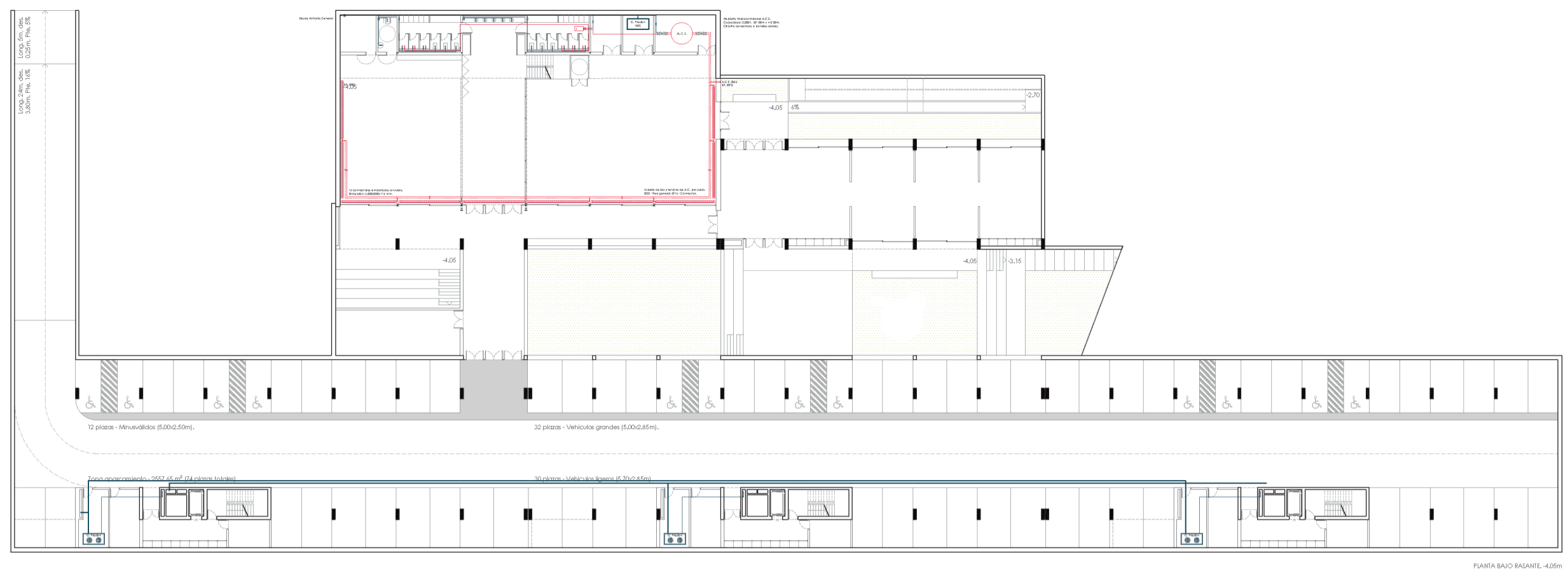
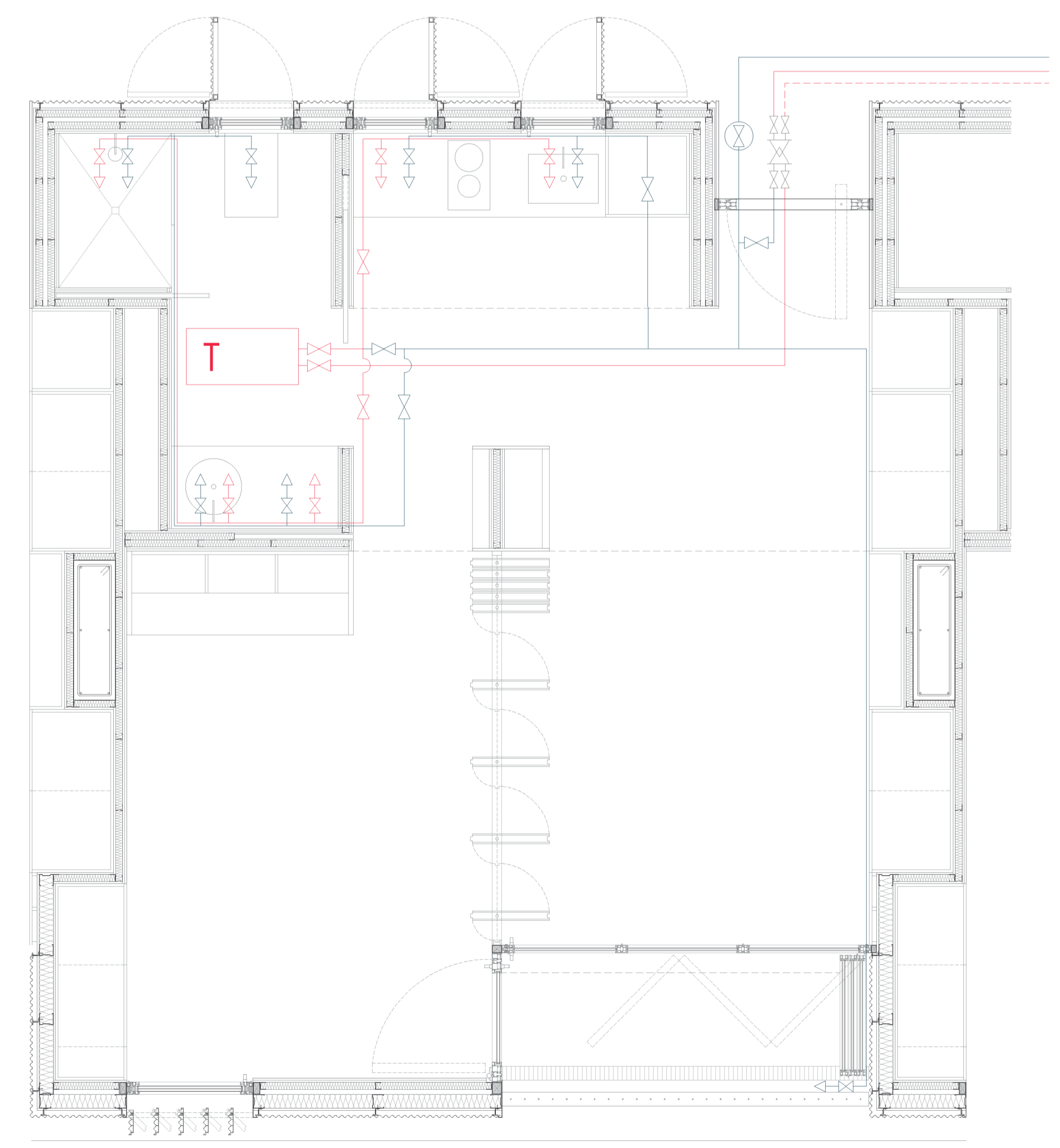
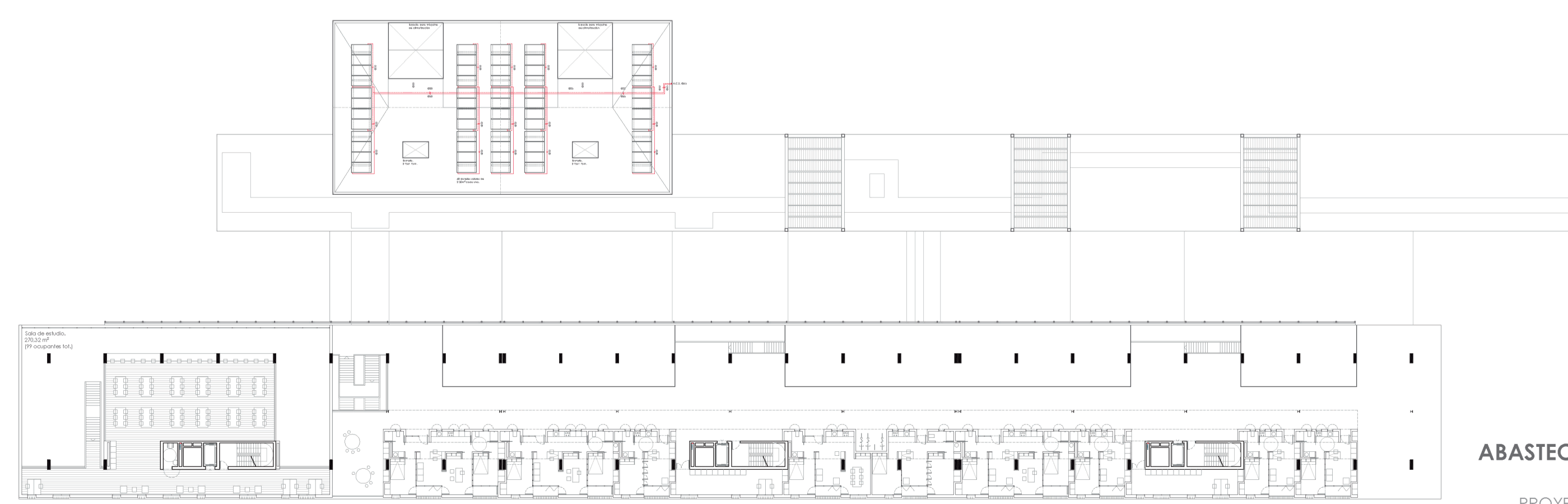
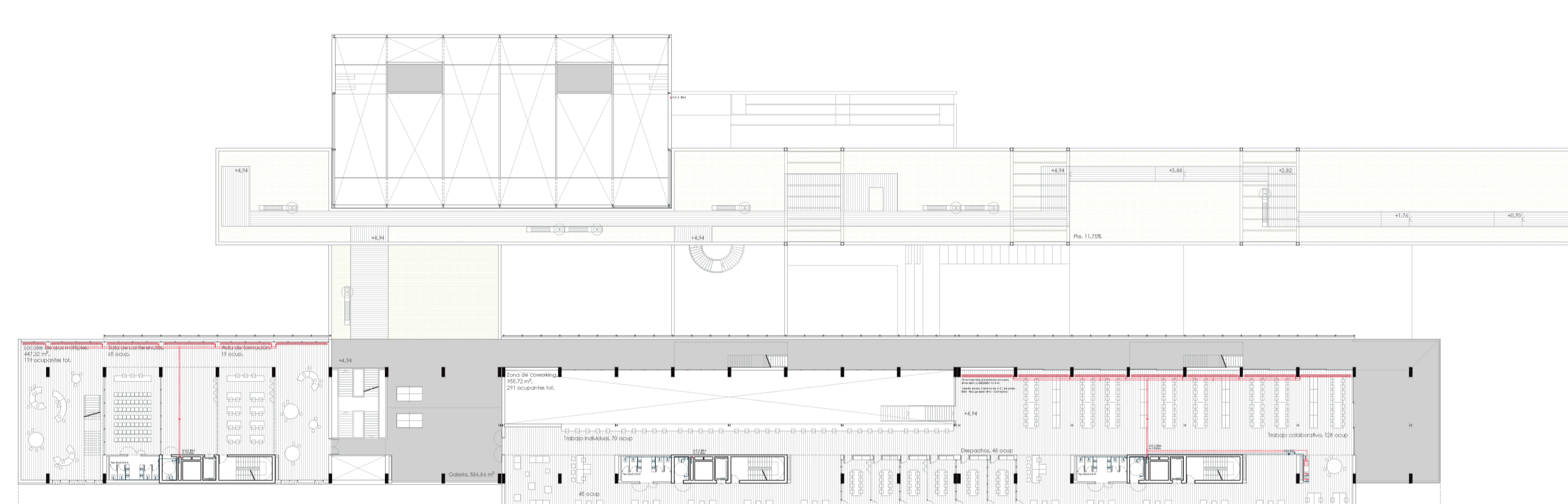
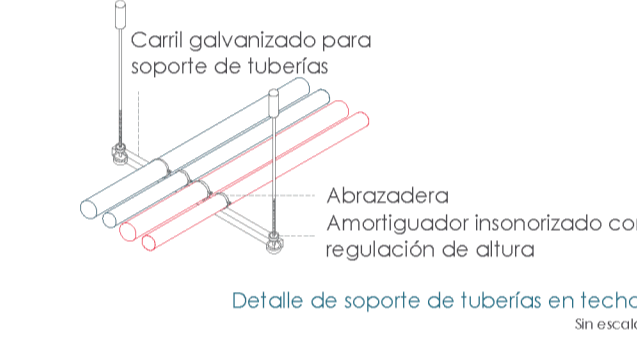
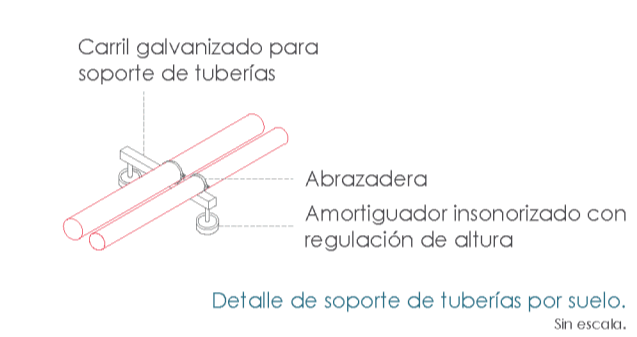


HABITANDO UN PAISAJE PROYECTADO

COMPLEJO EDIFICATORIO DE ESPACIOS COLABORATIVOS Y ALOJAMIENTOS TEMPORALES PARA INVESTIGADORES
DOMÍNGUEZ CABALLOS, MIGUEL DE LOS SANTOS



- | | | |
|---|--|---|
| <p>A.F.S</p> <ul style="list-style-type: none"> ○ Acometida a Red Pública. □ Armario con llave de corte general del edificio. ⊞ Grupo de Presión. ⊞ Grupo de Presión BIES. ⊞ Llave de corte principal. ⊞ Llave de corte general de núcleo. — Red enterrada A.F.S (hacia Unidad Multifunción). — Red A.F.S. ○ Montante ascendente/descendente A.F.S. ⇄ Grifo A.F.S. | <p>A.C.S</p> <ul style="list-style-type: none"> — Convector empotrado en suelo. — Red de ida y retorno de A.C. — Termo acumulador eléctrico. — Intercambiador de placas. — Depósito interacumulador de A.C.S. — Placa solar para producción de A.C.S. — Red A.C.S. — Montante ascendente/descendente A.C.S. — Grifo A.C.S. | <p>A.F.S - A.C.S ALOJAMIENTO</p> <ul style="list-style-type: none"> ⊞ Llave de corte general A.F.S. ⊞ Intercambiador de placas ⊞ Termo doméstico horizontal en falso techo ⊞ Llave de corte N.H — Red A.F.S — Red A.C.S ⇄ Grifo A.F.S ⇄ Grifo A.C.S ↳ Todos los aparatos llevan llave de escuadra incorporada |
|---|--|---|



ABASTECIMIENTO A.F.S - A.C.S

PROYECTO FINAL DE CARRERA
Master Habilitante en Arquitectura E.T.S.A Sevilla
MA02 Curso 2022/2023