

## FACHADA OESTE

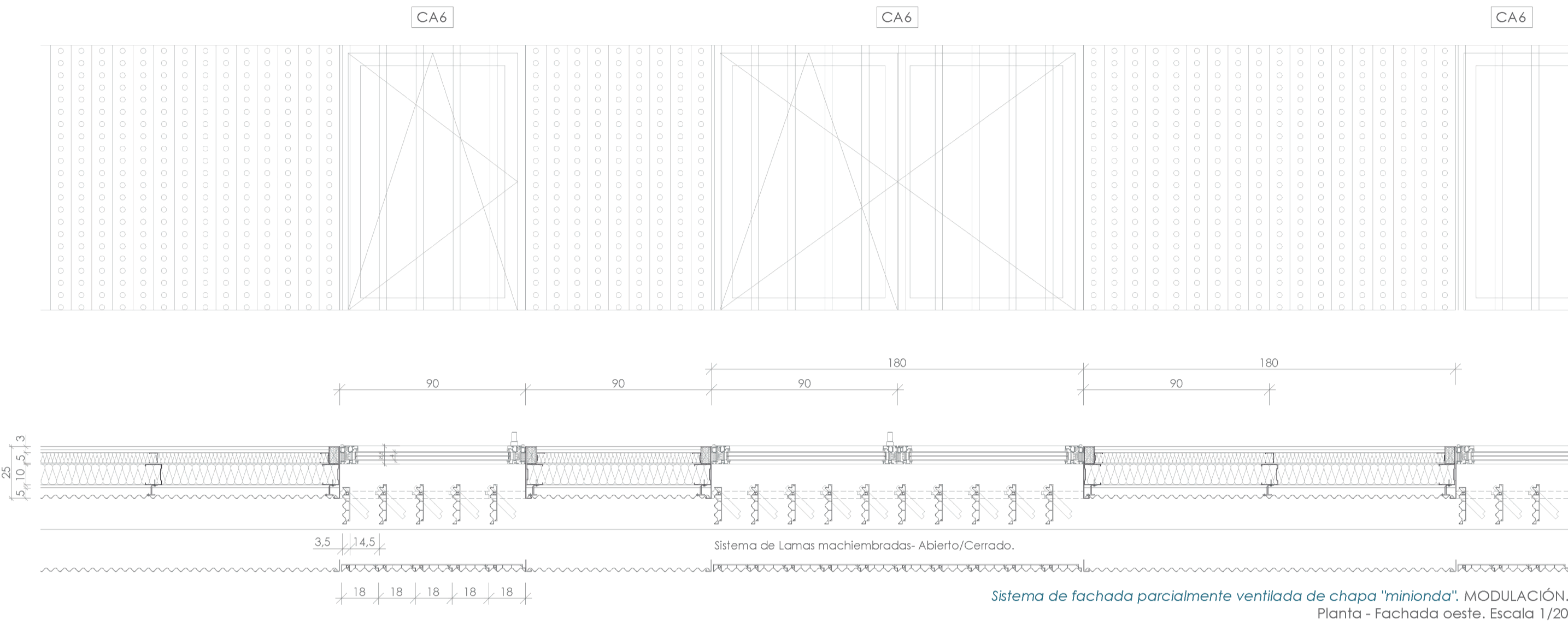
### SISTEMA DE FACHADA PARCIALMENTE VENTILADA DE CHAPA "MINIONDA".

Fachada de chapa de aluminio anodizado estilo ondulado perforado "mini onda FA" (e=0,75mm), acabado metalizado color blanco. Estructura de montantes verticales en "T" y escuadras en "L". Hoja soporte de placa de cemento ligera (e=15mm) y estructura de montantes y canales de acero. Panel de lana de roca (e=10cm). Barrera de control de vapor. Cámara de aire no ventilada (e=3cm). Panel de lana de roca (e=5cm). Trasdoso autoportante Doble placa de yeso laminado (e=15+15mm).

## HABITANDO UN PAISAJE PROYECTADO

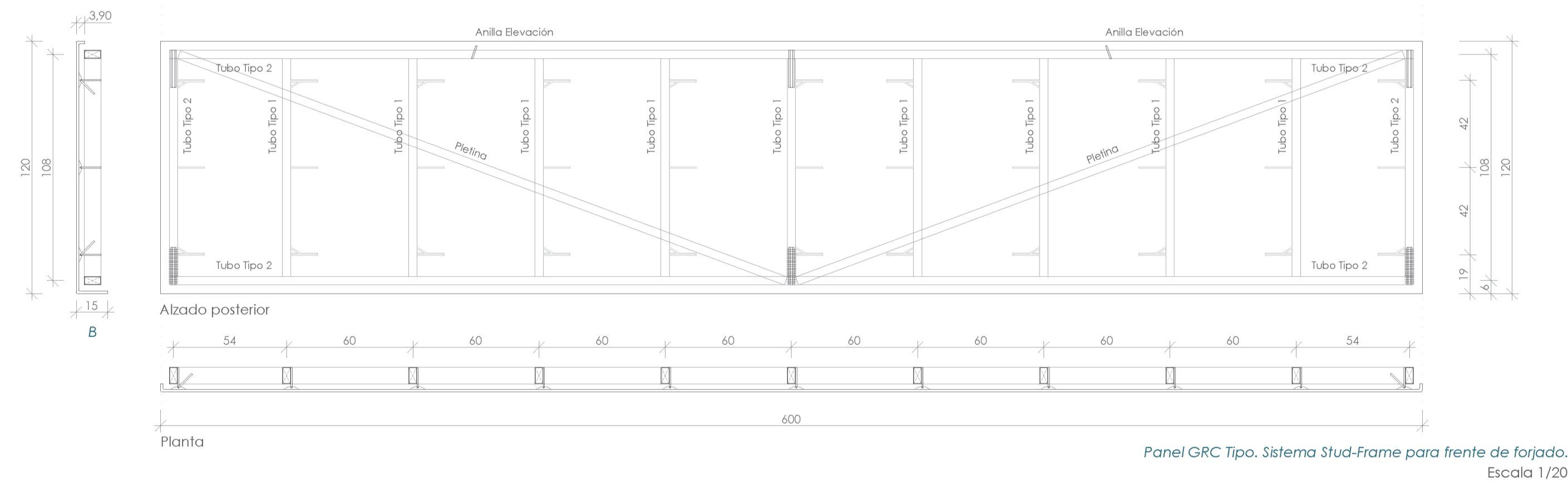
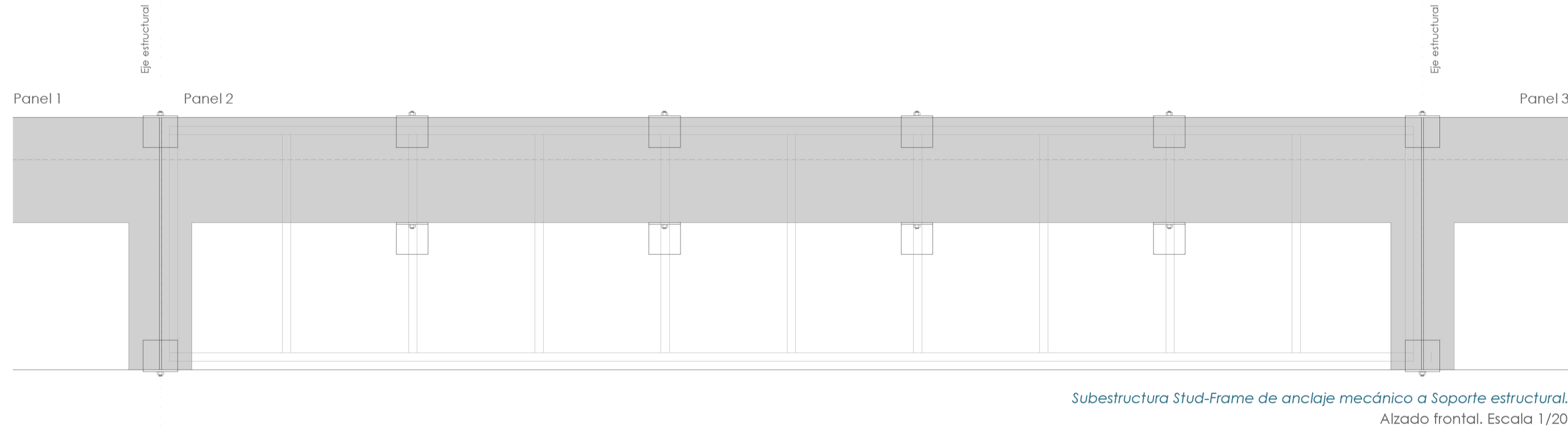
COMPLEJO EDIFICATORIO DE ESPACIOS COLABORATIVOS Y ALOJAMIENTOS TEMPORALES PARA INVESTIGADORES  
DOMÍNGUEZ CABALLOS, MIGUEL DE LOS SANTOS

CA6 VENTANA DE 1/2 HOJAS PRACTICABLES OSCILOBATIENTES (FIJO INFERIOR).  
Carpintería abisagrada manual compuesta por 1/2 hojas practicables oscilobatientes y fijo inferior h: 1,10m.



### SISTEMA AUTO PORTANTE STUD-FRAME DE PANELES PREFABRICADOS GRC.

- 01 Panel prefabricado de hormigón reforzado GRC con acabado natural color gris y textura lisa de 12 mm de espesor.
- 02 Conector metálico de acero laminado S355 JR, separación máxima 60 cm.
- 03 Subestructura formada por bastidores de montantes y travesaños huecos de acero galvanizado 40x80 mm y 2,5 mm de espesor, separación máxima 60 cm.
- 04 Perfil en "L" de acero laminado S355 JR 150x150x8 mm para sujeción mecánica de paneles a ambas caras de forjado.

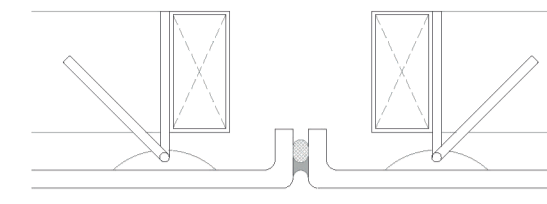


Panel Tipo A - h: 1,50 m. Long: 6,00 m. Espesor: 12 mm. Patilla: Sup. 3,9 cm. Inf: 10 cm.  
Panel Tipo B - h: 1,20 m. Long: 6,00 m. Espesor: 12 mm. Patilla: Sup. 3,9 cm. Inf: 15 cm.  
Panel Tipo C - h: 1,20 m. Long: 3,00 m. Espesor: 12 mm. Patilla: Sup. 3,9 cm. Inf: 15 cm.

Modulación de Paneles GRC.  
Escala 1/500

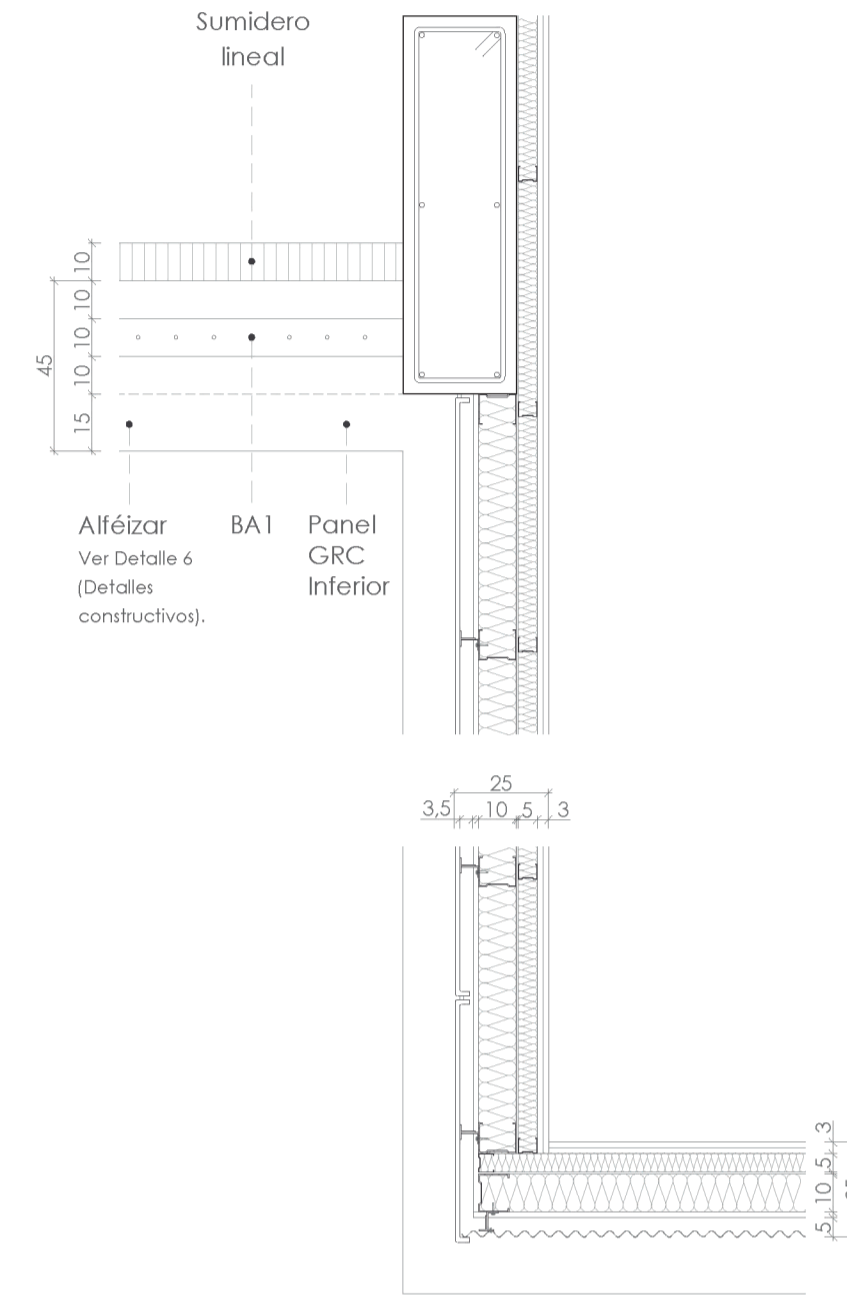
## MODULACIÓN DE FACHADA

PROYECTO FINAL DE CARRERA  
Master Habitante en Arquitectura ETSA Sevilla  
MA02 Curso 2022/2023

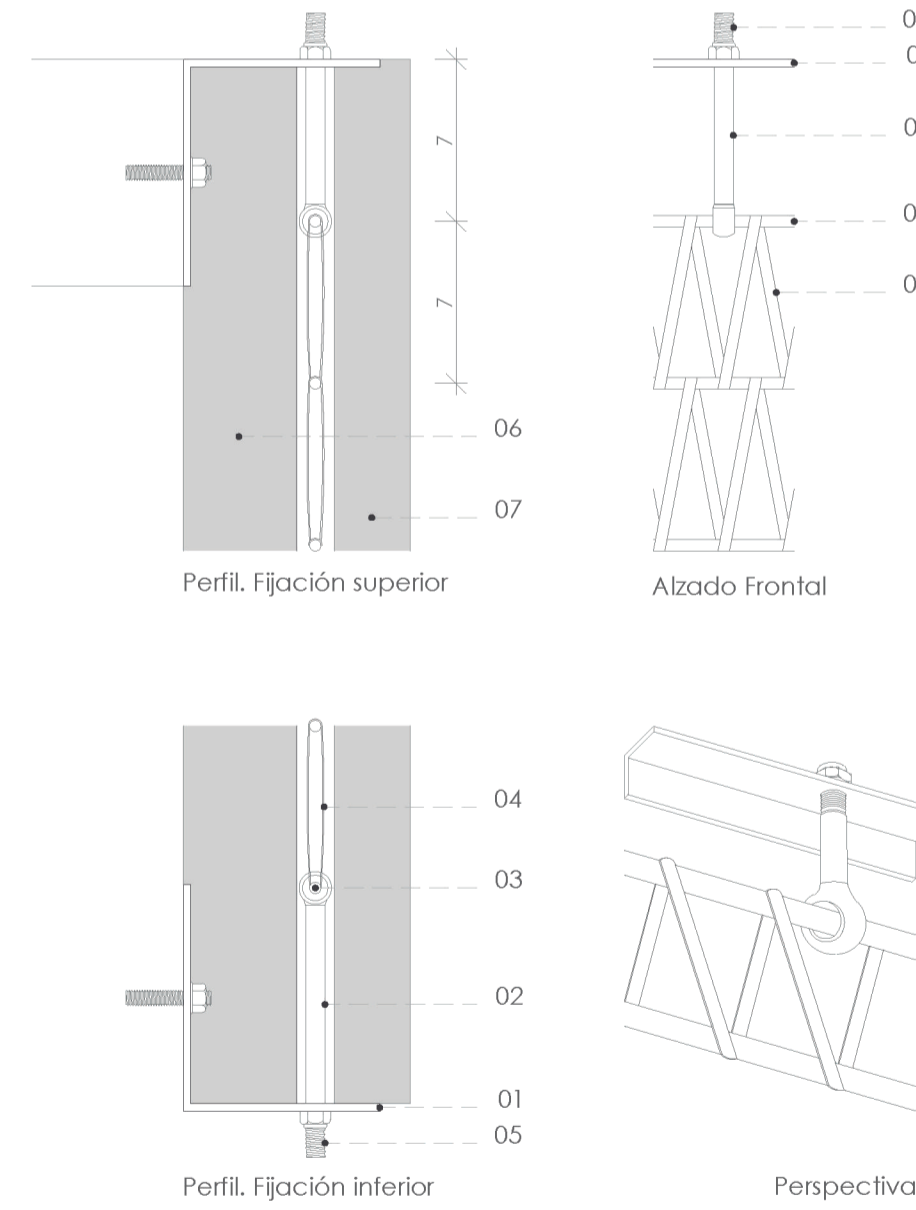


SELLADO DE JUNTAS  
Encuentro entre paneles GRC:  
Sellado mediante masilla elástica sobre canutillo de espuma (e: 1 cm). Escala 1/5

Encuentro de Fachada:  
GRC Stud-Frame - GRC Cáscara.  
Escala 1/20



## FACHADA ESTE

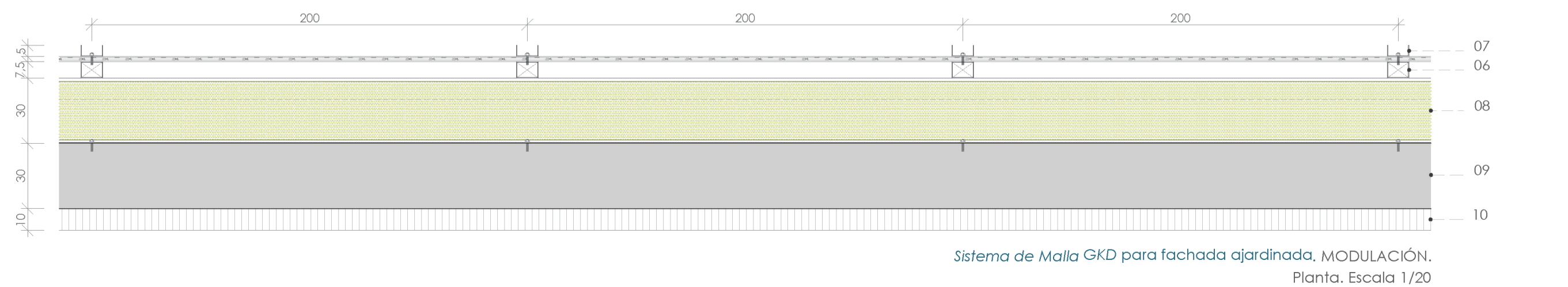
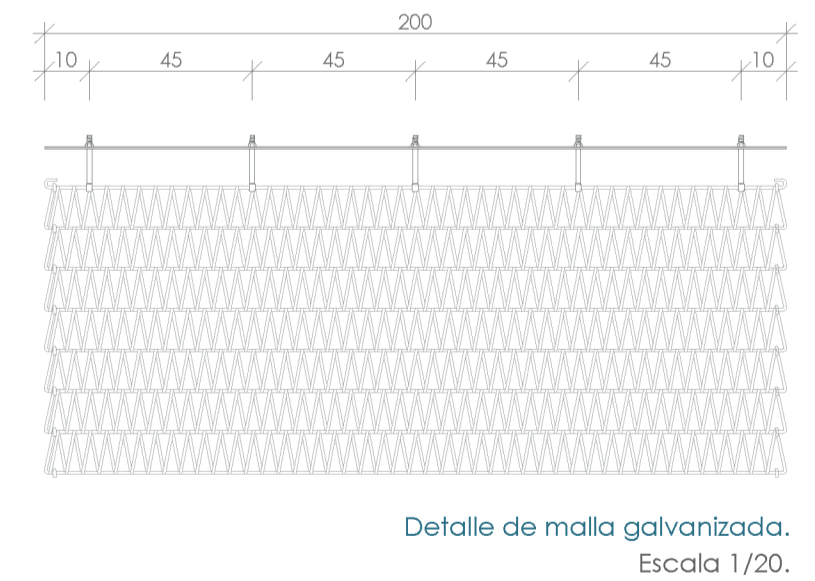


Sistema de fijación - malla.  
Escala 1/5.

### SISTEMA MALLA GKD ESCALE 7X1

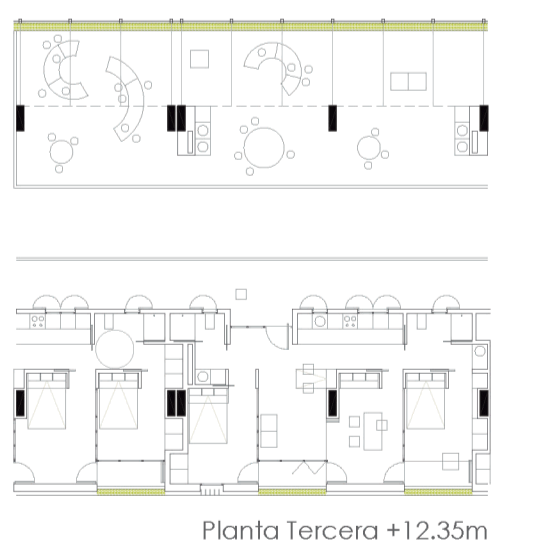
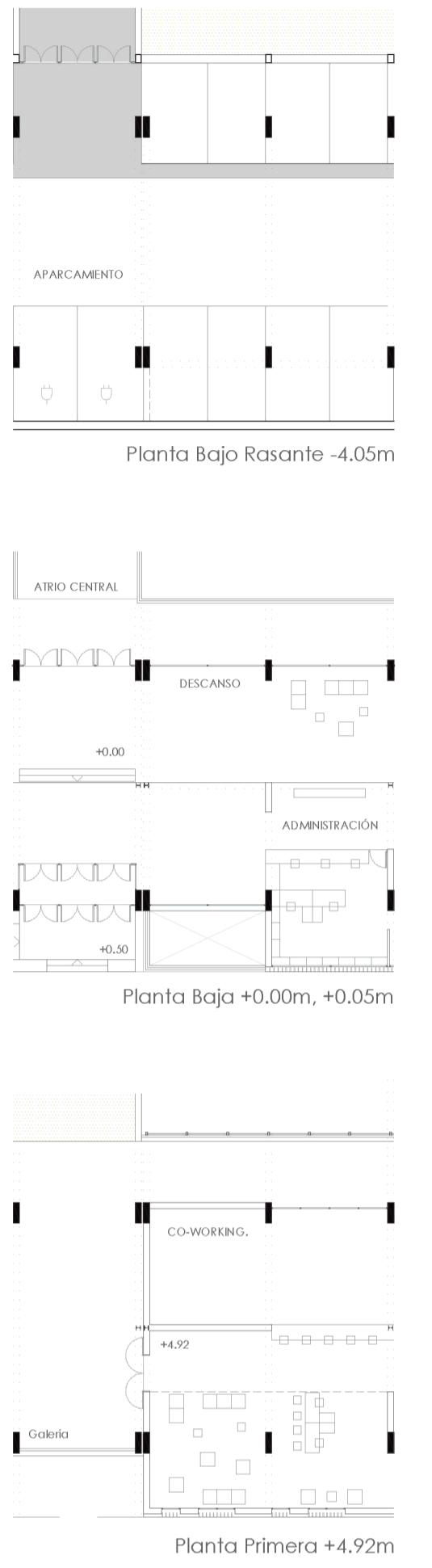
Malla de alta resistencia de acero inoxidable electrosoldada y galvanizada.  
Área abierta: 50%. Paso Barra: 100 mm  
Ø barra: 7 mm Espesor Malla: 22 mm  
Espiral: 7x1 mm Peso: 8,90 kg/m<sup>2</sup>  
Paso Espiral: 20 mm Dimensión total: 2,00x1,50 m.

- 01 Perfil en "L" de acero laminado S355 JR de dimensiones 150x150x8 mm sujeto mecánicamente a frente de forjado.
- 02 Perno Ojo.
- 03 Barra de acero galvanizado de Ø7 mm.
- 04 Fleje espiral.
- 05 Tuerca de seguridad.
- 06 Perfil tubular hueco RHS 100x75x8 mm.
- 07 Perfil UPN 100.
- 08 Jardinera.
- 09 Chapa plegada - 2% hacia jardinera.
- 10 Sumidero lineal.



0 0,2 0,5 1 2 m  
Escala 1/20

## UNIDAD VOLUMÉTRICA - UNIDAD SOPORTE



Plantas. Escala 1/300