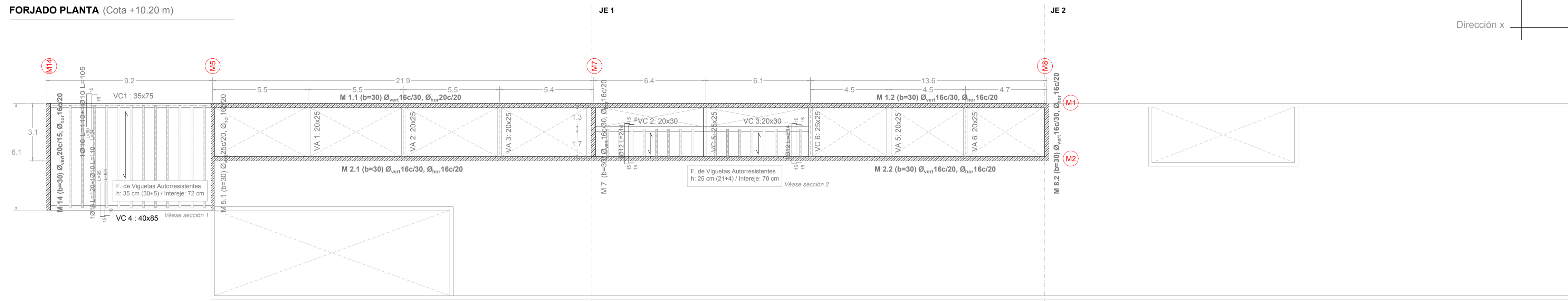
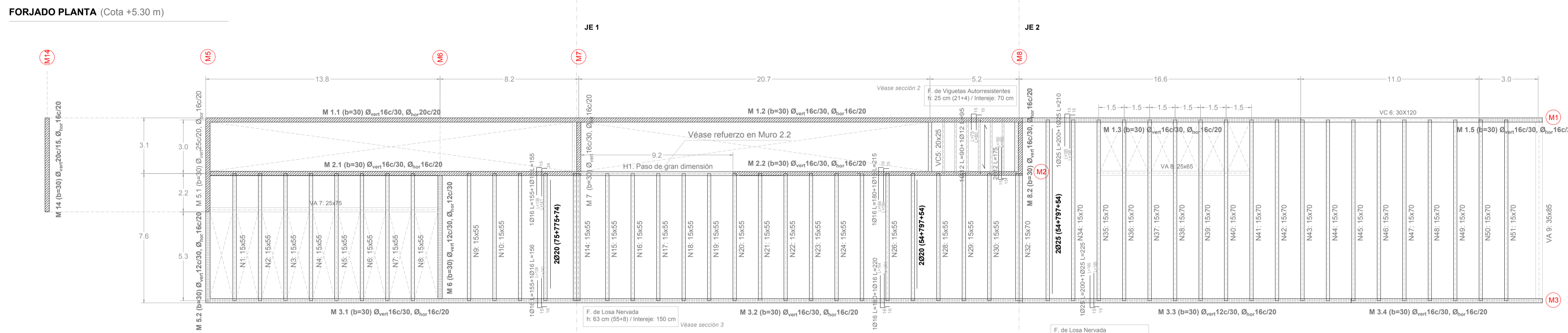


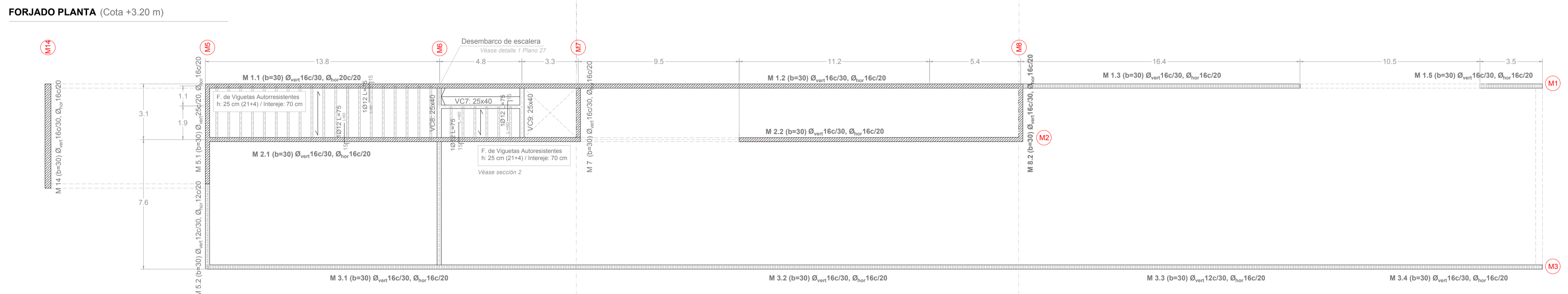
## FORJADO PLANTA (Cota +10.20 m)



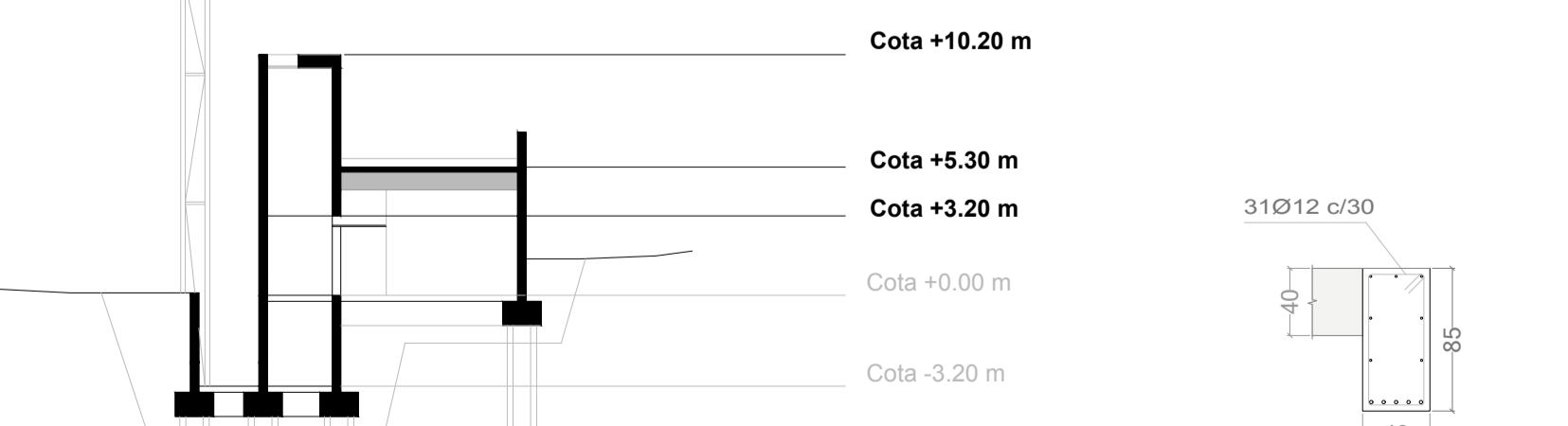
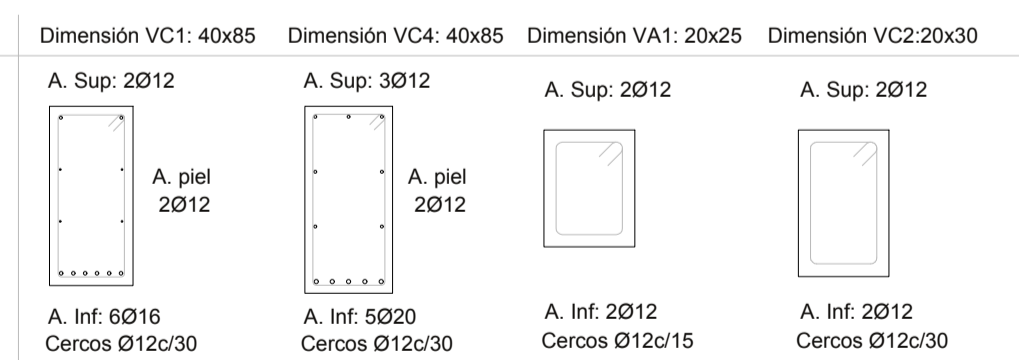
## FORJADO PLANTA (Cota +5.30 m)



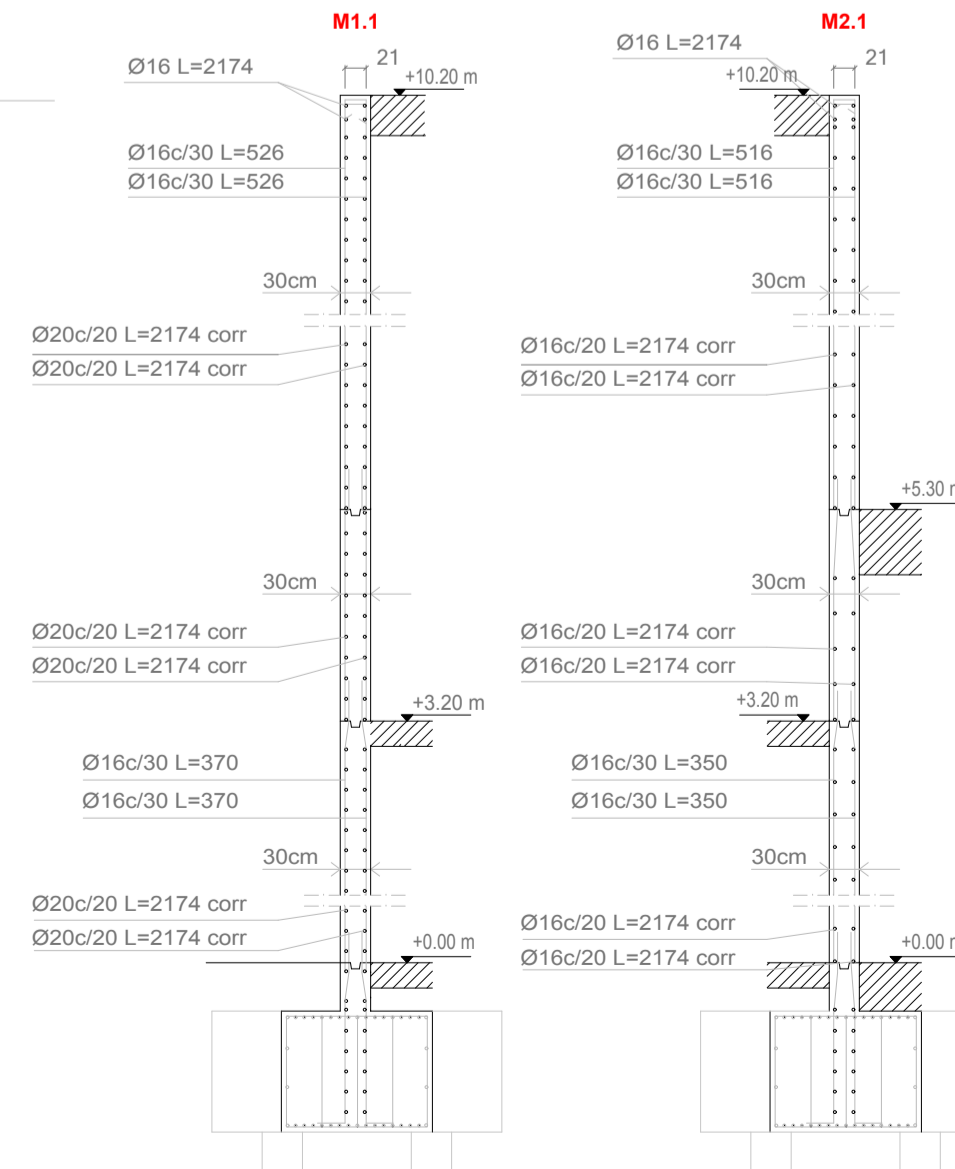
## FORJADO PLANTA (Cota +3.20 m)



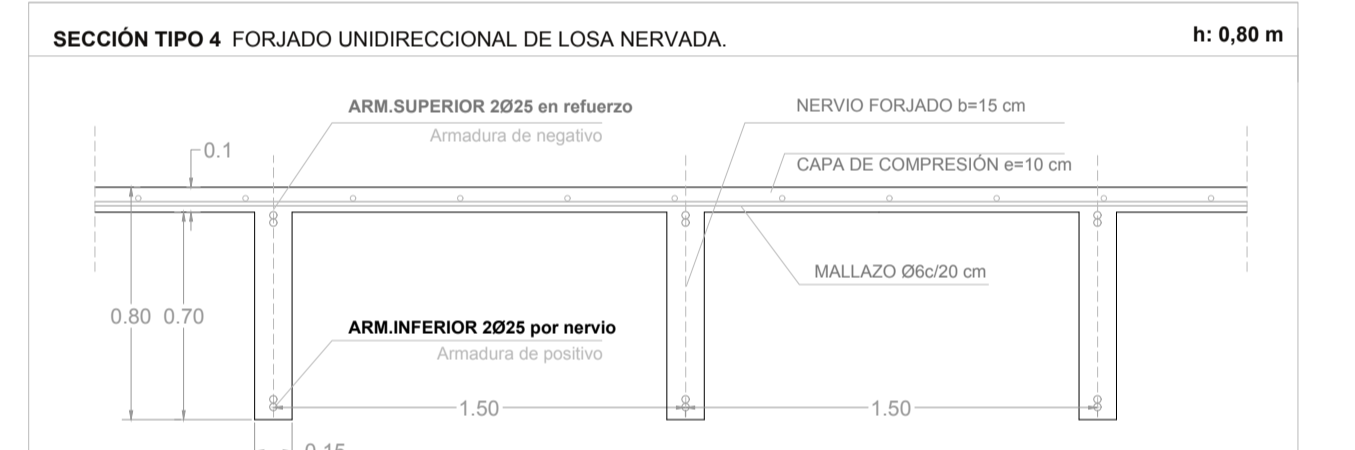
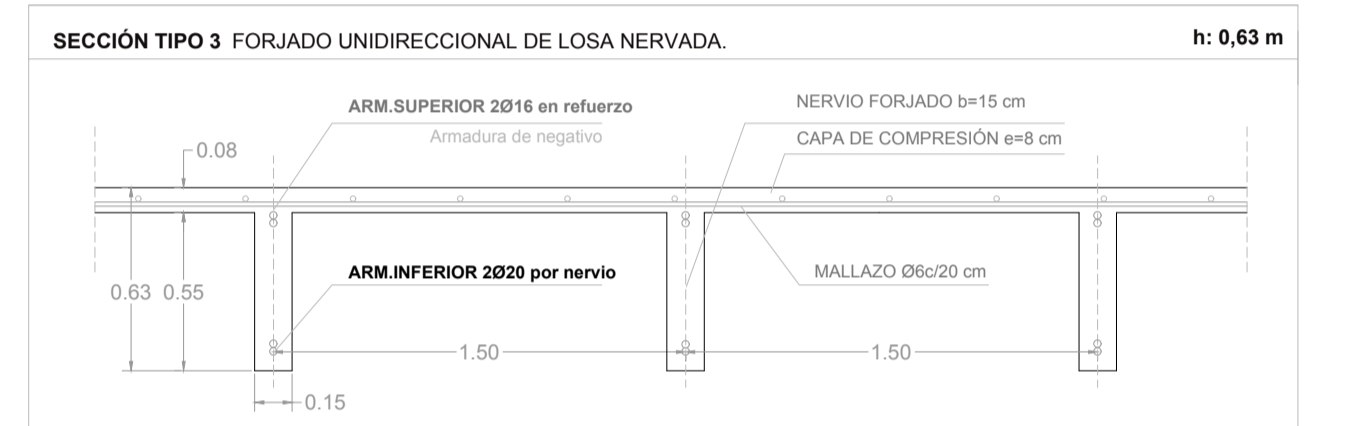
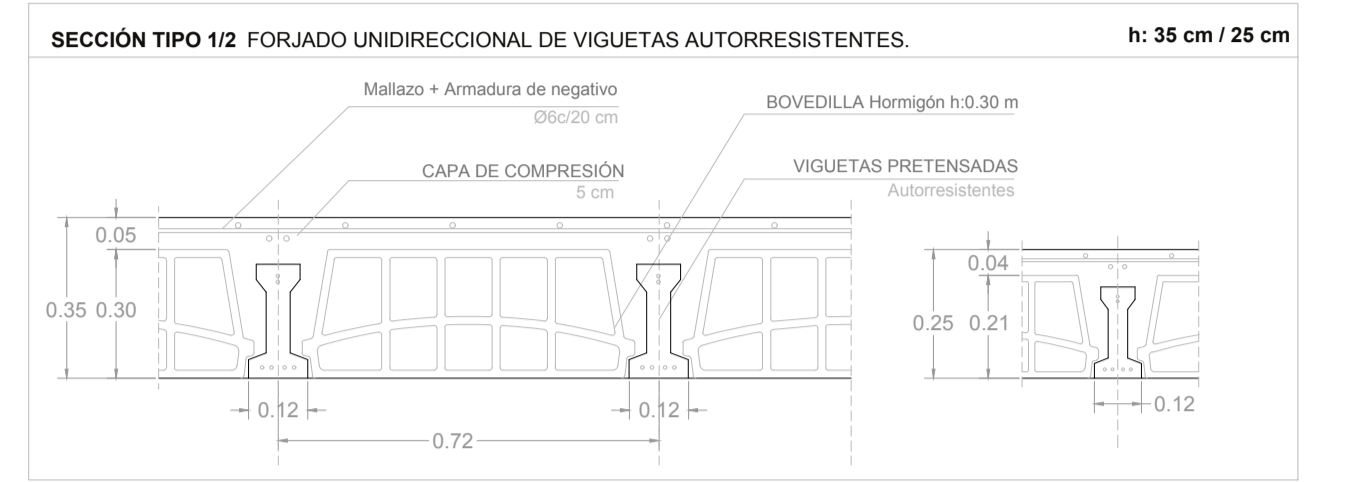
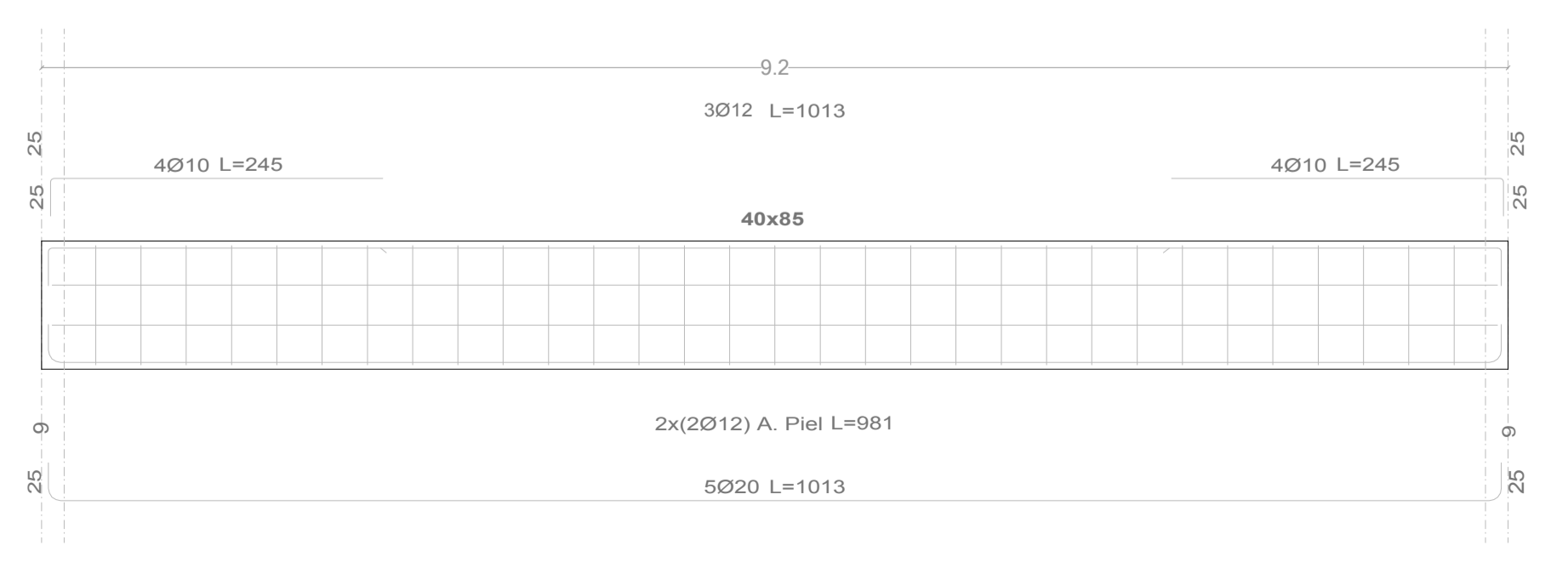
### DEFINICIÓN DE ZUNCHOS Y VIGAS TIPO DE FORJADO



### Despiece Muros 1.1 / Muros 2.1 (b=30 cm)



### Despiece Viga Carga 4. Dim: 40x85



REFERENCIAS DE MUROS DE CARGA- H-A			
<b>MURO 1.1 e=30cm</b> Cota Sup. +10.20 m Cota arranque: +0.00 m H= 10.20 m  ARMADO DE MURO: Vertical: Ø16 c/30 Horizontal: Ø20 c/20 Arm. Transv (+5.30/10.20): S. vertical: 2Ø10 c/20 S. horizontal: 2Ø10 c/30	<b>MURO 1.2/1.3/1.5 e=30cm</b> Cota Sup. +10.20 m Cota arranque: -3.20 m H= 13.40 m  ARMADO DE MURO: Vertical: Ø16 c/30 Horizontal: Ø16 c/20	<b>MURO 2.1 e=30cm</b> Cota Sup. +10.20 m Cota arranque: +0.00 m H= 10.20 m  ARMADO DE MURO: Vertical: Ø16 c/30 Horizontal: Ø16 c/20	<b>MURO 2.2 e=30cm</b> Cota Sup. +10.20 m Cota arranque: -3.20 m H= 13.40 m  ARMADO DE MURO: Vertical: Ø16 c/30 Horizontal: Ø16 c/20 Arm. Transv (-3.20/+0.00): S. vertical: 2Ø10 c/30 S. horizontal: 2Ø10 c/30
<b>MURO 3.1/3.2 e=30cm</b> Cota Sup. +5.30 m Cota arranque: +0.00 m H= 5.30 m  ARMADO DE MURO: Vertical: Ø16 c/30 Horizontal: Ø16 c/20	<b>MURO 3.3 e=30cm</b> Cota Sup. +5.30 m Cota arranque: -3.20 m H= 8.50 m  ARMADO DE MURO: Vertical: Ø16 c/30 Horizontal: Ø16 c/20	<b>MURO 8.2 e=30cm</b> Cota Sup. +10.20 m Cota arranque: -3.20 m H= 13.40 m  ARMADO DE MURO: Vertical: Ø16 c/30 Horizontal: Ø16 c/20	<b>MURO 14 e=30cm</b> Cota Sup. +10.20 m Cota arranque: +0.00 m H= 10.20 m  ARMADO DE MURO: Vertical: Ø16 c/15 Horizontal: Ø16 c/15 Arm. Transv (+0.00/10.20): S. vertical: 2Ø10 c/20 S. horizontal: 2Ø10 c/15

CUADRO CARACTERÍSTICAS DEL HORMIGÓN Y EL ACERO según Código Estructural										
MATERIALES		HORMIGÓN armado				características				
Zona/Planta	Tipif.	Nivel control	Coef. Pond.	Tipos	Consistencia	Tam. máx árido	Ambiente	Nivel control	Coef. Pond.	Tipos
Muros	HA-30/9/20/A3	Estadístico	γc=1.50	HA-30	Plástica a blanda (8-9)	20 mm	XA03	Estadist	γs=1.15	B-500S
Losa maciza	HA-30/9/20/A3	Estadístico	γc=1.50	HA-30	Plástica a blanda (8-9)	20 mm	XA03	Estadist	γs=1.15	B-500S
Losa nervada	HA-30/9/20/A3	Estadístico	γc=1.50	HA-30	Plástica a blanda (8-9)	20 mm	XA03	Estadist	γs=1.15	B-500S
Cimentación	HA-60/9/20/A3	Estadístico	γc=1.50	HA-60	Plástica a blanda (8-9)	20 mm	XA03	Estadist	γs=1.15	B-500S
Escaleras	HA-30/9/20/A3	Estadístico	γc=1.50	HA-30	Plástica a blanda (8-9)	20 mm	XA03	Estadist	γs=1.15	B-500S

EJECUCIÓN			
TIPO DE ACCIÓN	NIVEL DE CONTROL	COEFICIENTES PARCIALES DE SEGURIDAD (PARA E.L.U.)	
		EFECTO FAVORABLE	EFECTO DESFAVORABLE
Permanente	Intensivo	g =1.00	g =1.35
Permanente de valor no constante	Intensivo	g =1.00	g =1.50
Variable	Intensivo	g =0.00	g =0.50

**ACCIÓN SÍSMICA**

Aznalcóllar abn=0.07 g, K= 1.2.  
Ductilidad Baja U= 2

**NOTAS**

No se mostrará el relleno del muro hasta que no se construya el forjado.  
El acero utilizado deberá estar garantizado con un distintivo reconocido: Sello CIETSI, CC-EHE...

