

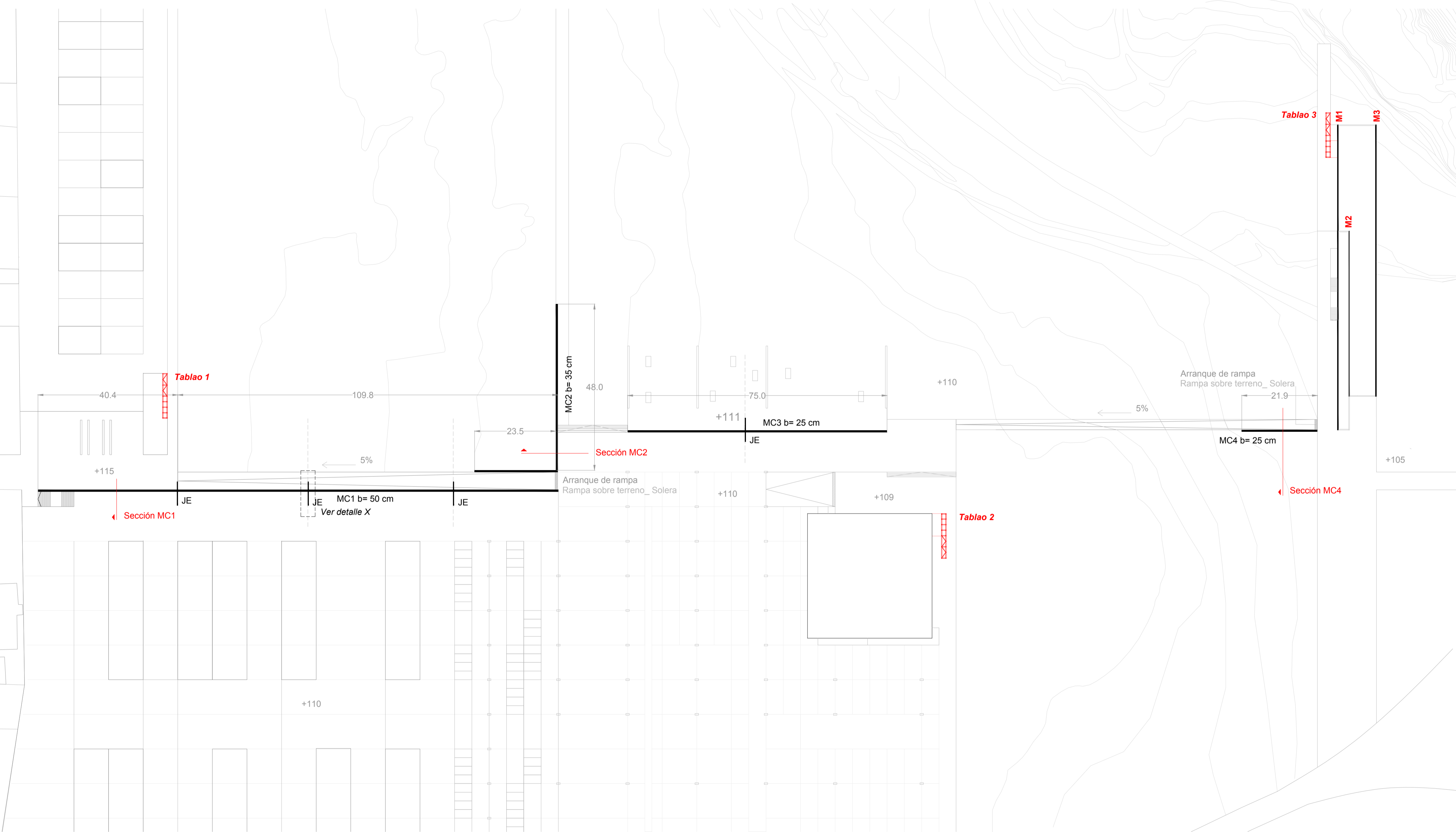
25 SISTEMAS DE CONTENCIÓN

TRES TABLAOS *Intervención en el conjunto minero de Aznalcázar a través de la identidad cultural del flamenco*

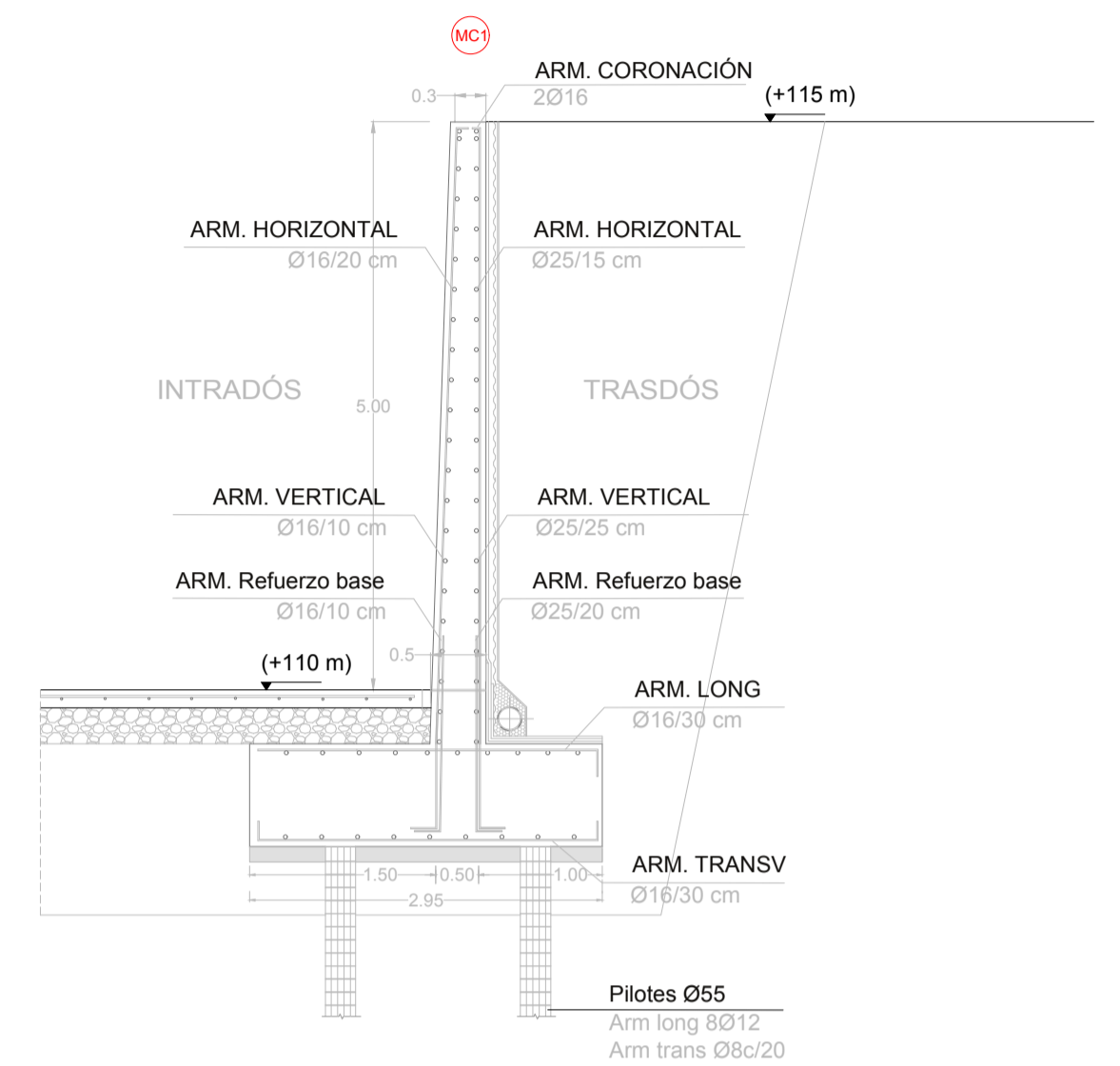
PFC_MA 05 / CURSO 2021/2022

María González Baro

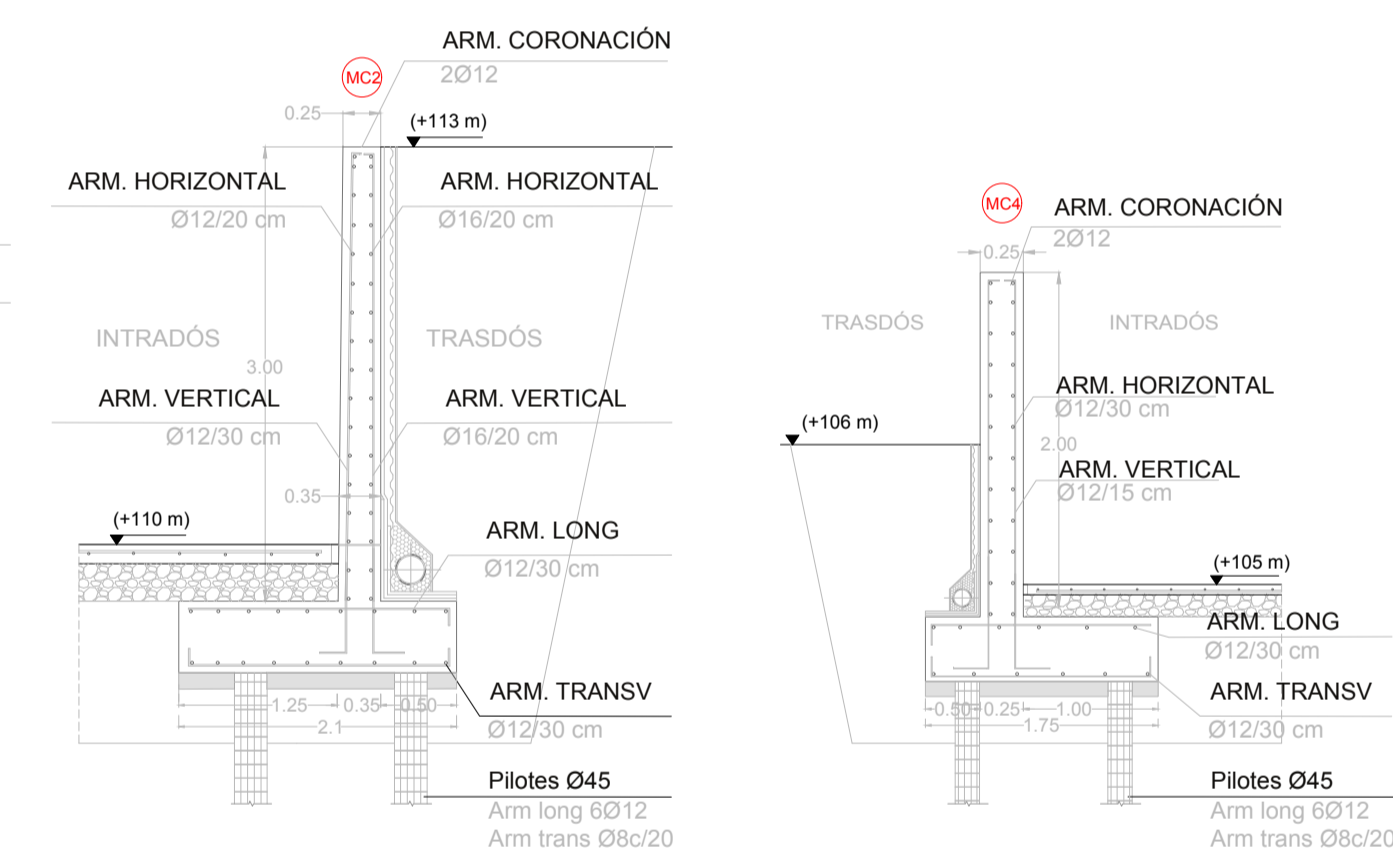
SISTEMA DE CONTENCIÓN MUROS



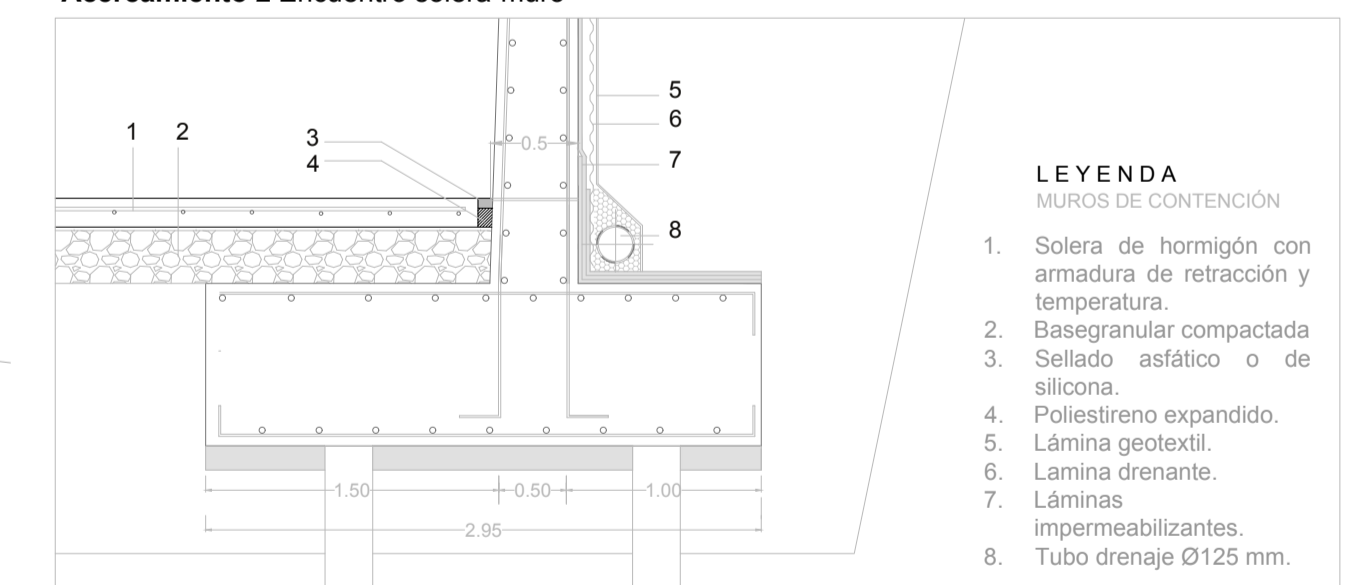
Muro de contención 1



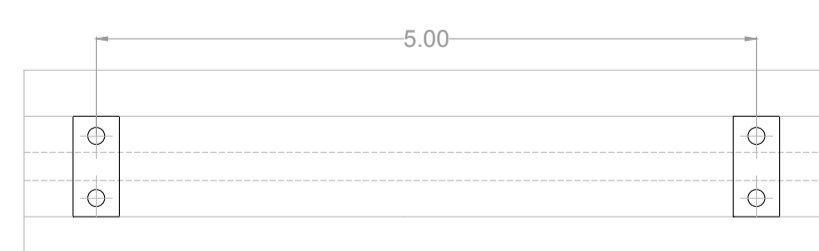
Muro de contención M2/M4



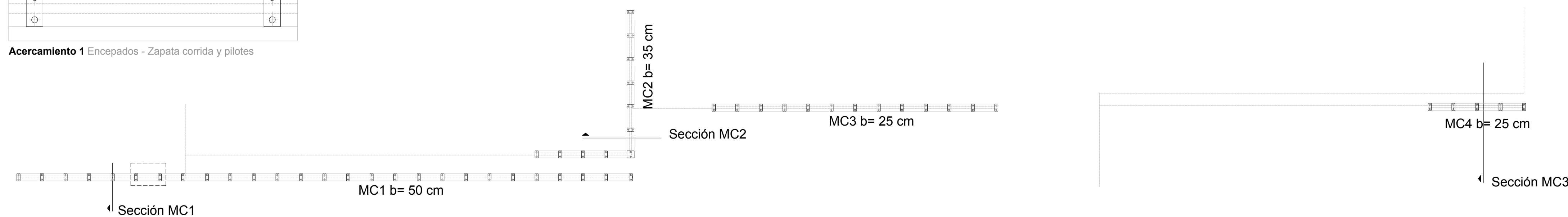
Acercamiento 2 Encuentro solera-muro



SISTEMA DE CONTENCIÓN Cimentación muros



Acercamiento 1 Encepados - Zapata corrida y pilotes



CUADRO CARACTERÍSTICAS DEL HORMIGÓN Y EL ACERO según Código Estructural

MATERIALES	HORMIGÓN armado				ACERO para armaduras					
	Tipif.	Nivel control	Coef. Pond.	Tipología	Consistencia	Tam. máx árido	Ambiente	Nivel control	Coef. Pond.	Tipología
Muros	HA-30/B/20/XX3	Estadístico	γ_c=1.50	HA-30	Plástica a blanda (8-9)	20 mm	XA03	Estadist	γ_s=1.15	B-500S
Losa maciza	HA-30/B/20/XX3	Estadístico	γ_c=1.50	HA-30	Plástica a blanda (8-9)	20 mm	XA03	Estadist	γ_s=1.15	B-500S
Cimentación	HA-50/P/20/XX3	Estadístico	γ_c=1.50	HA-50	Plástica a blanda (8-9)	20 mm	XA03	Estadist	γ_s=1.15	B-500S
Rampas	HA-30/B/20/XX3	Estadístico	γ_c=1.50	HA-30	Plástica a blanda (8-9)	20 mm	XA03	Estadist	γ_s=1.15	B-500S
Ejecución (Acciones)			γ_c=1.50 γ_c=1.60							

ACCIÓN SÍSMICA	NOTAS
Aznalcázar ab= 0.07 g. K= 1.2 Ductilidad Baja U= 2	- El acero utilizado deberá estar garantizado con un distintivo reconocido: Sello CIETSID, CC-EHE,...

