

DESCRIPCIÓN DE LA INSTALACIÓN

El sistema de telecomunicaciones del edificio se realiza mediante un diseño de una red local (LAN) para el intercambio de voz y datos, tal y como se muestra en el esquema de principio aportado en la planimetría, en el cual se puede observar que mediante la arqueta de entrada del edificio se realiza la conexión con la red urbana, pasando por el armario del edificio. En cuanto a la red de seguridad del edificio, para la protección antiintrusión activa, se instala un sistema, el cual se adapta a las circunstancias y previene, elimina o reduce las posibilidades que puedan desencadenar al riesgo. Este sistema se compone de detectores compuestos por cámaras de vigilancia interior, cámaras exteriores, detectores de rotura de cristal, detectores volumétricos, contacto magnético en puertas y un sistema de grabación formado por cámaras y multiplexor.

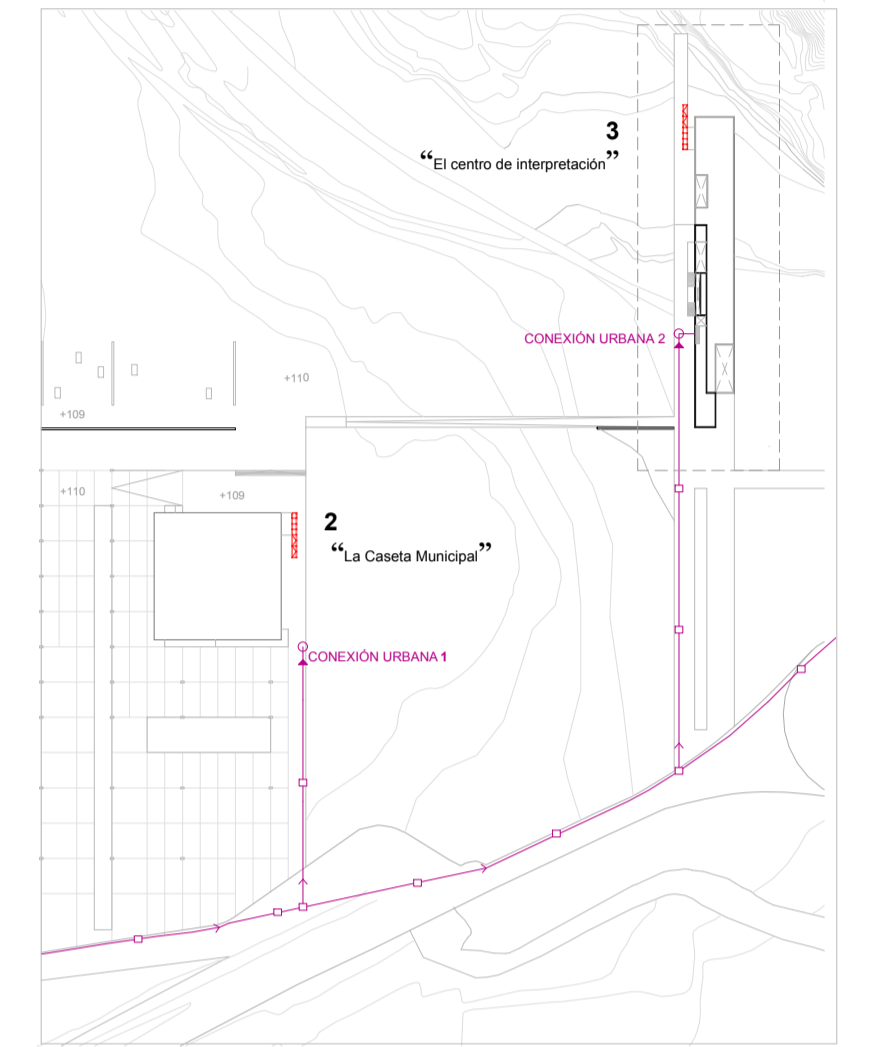
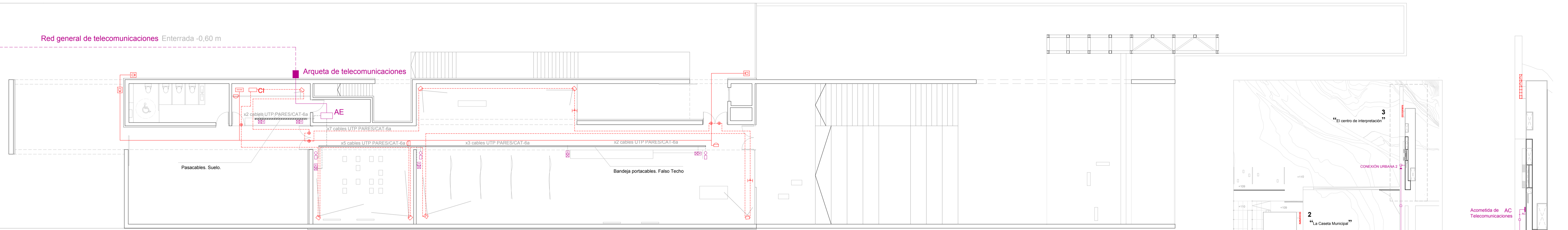
24 TELECOMUNICACIONES / SEGURIDAD

TRES TABLAOS Intervención en el conjunto minero de Aznalcázar a través de la identidad cultural del flamenco

PFC_MA 05 / CURSO 2021/2022 / N

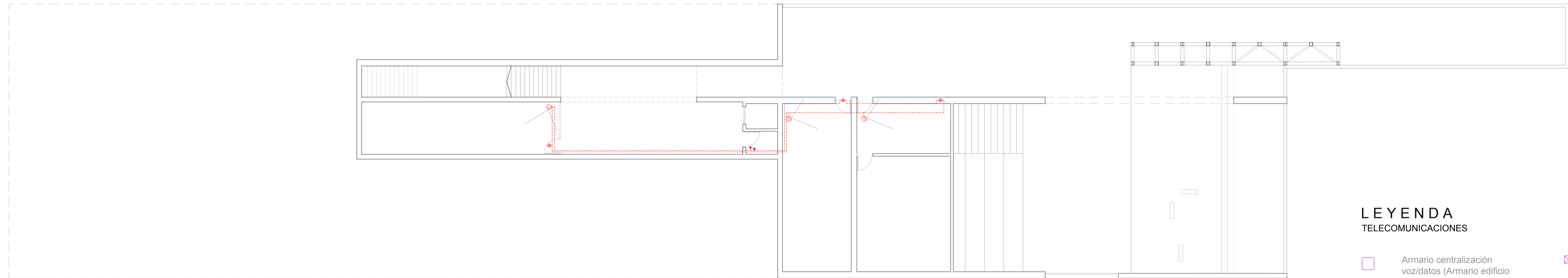
María González Baro

PLANTA BAJA Cota +0,00 m



Trazado urbano de la red de Telecomunicaciones (Fibra Óptica)

PLANTA INFERIOR Cota -3,20 m

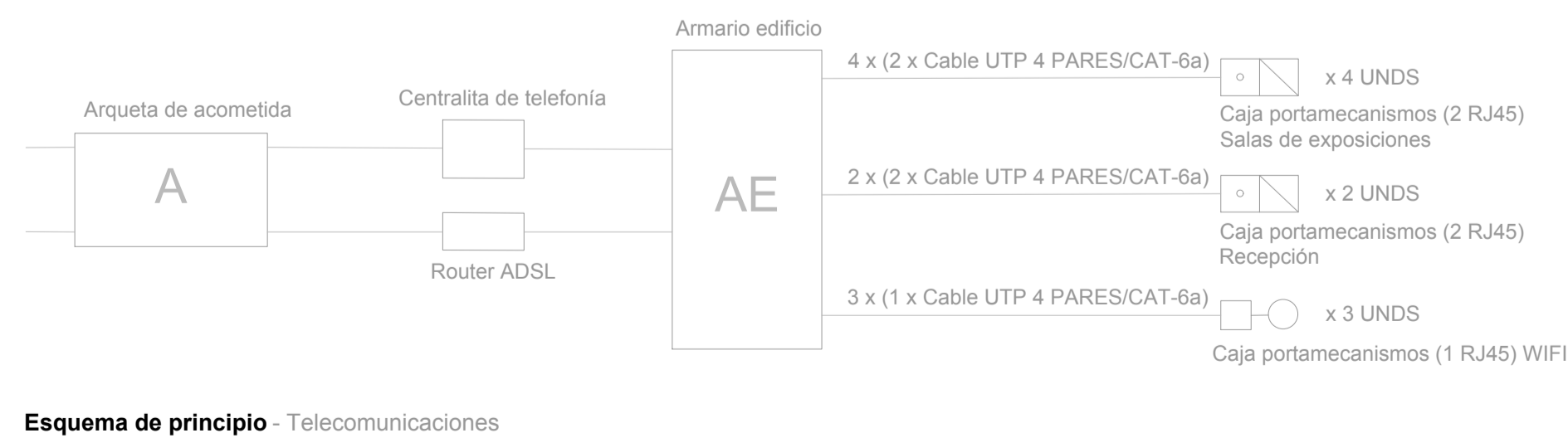


LEYENDA TELECOMUNICACIONES

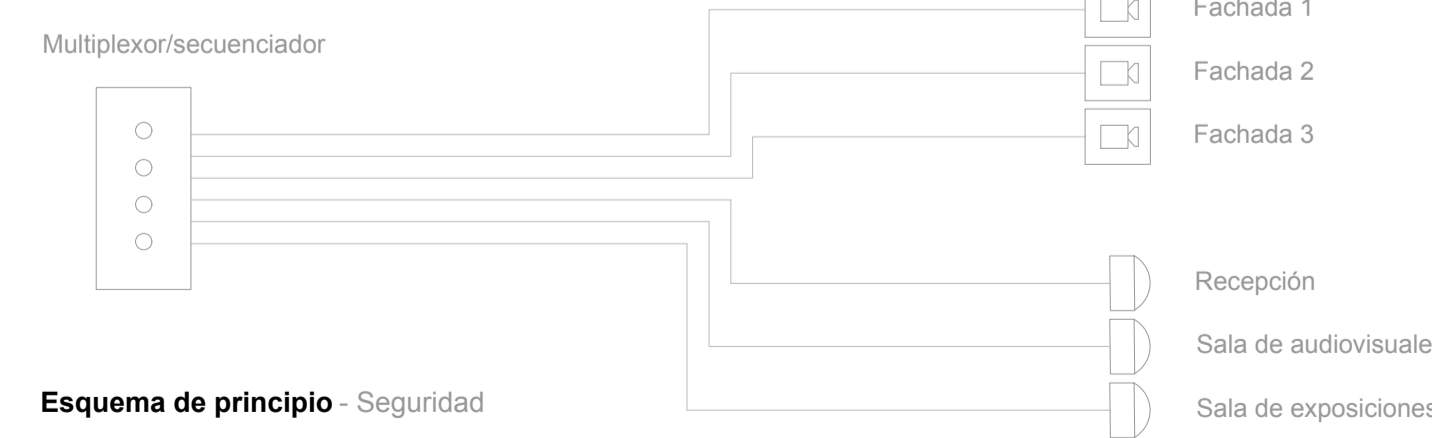
- Armario centralización voz/datos (Armoire edificio telecomunicaciones)
- Arqueta telecomunicaciones edificio
- Caja portamecanismos empotrada en pared para conexión wifi
- 1 Punto de acceso inalámbrico. Acabado Blanco nieve RAL 9010
- Puesto de trabajo empotrado en mesa. Caja portamecanismos empotrada compuesta de: 4 Tomas SCHUKO 16 A, 2 Tomas RJ45, Acabado Blanco nieve RAL 9010. Dimensiones: 116 x 246 x 50 mm
- Bandeja portacables. Falso techo.
- Pasacables. Suelo
- Distribución horizontal. Cableado red par trenzado apantallado (SPT)

SEGURIDAD

- Central de intrusión + comunicador telefónico. Multiplexor/secuenciador + grabador
- Multiplexor/secuenciador + grabador digital QUAD MPEG-4/MJPEG. Frecuencia de actualización de las imágenes: 120 IPS para NTSC / 100 IPS para PAL. Zona de detección de movimiento: 16 x 12 blancos por cámara para todos los canales.
- Contacto magnético MMSG2/M metálico para montaje en puertas. Cable armado de 2 metros con 4 hilos. Contacto NC. Abertura operativa máx. 75 mm.
- Detector volumétrico doble tecnología AJAX MOTIONPROTECT PLUS. Batería de 1 pila CR123A 3.0 V (duración estimada 7 años). Tecnología PIR volumétrico y sensor microondas. Frecuencia 868 MHz. Grado de seguridad 2.
- Cámara IP minidomo interior 2 MP full HD VIVOTEK FD8166A. Lente fija F1800P. 1280x720 H.264. 180° / Y 180° (pared) o 360° (techo) MICRO SD
- Cámara exterior IP Foscam de seguridad 2. Detección 9 metros, ángulo 180 20 m. Orientación manual en cualquier ángulo H 2.8mm. Audio. Smart stream II. DWDR. Ranura
- Detector rotura de cristal Ajax AJ-GLASSPROTECT-W. Inalámbrico bidireccional 868 Mhz. Jeweliter. Grado grados. Uso interior, alcance en espacio abierto 2 km. Batería de 1 pila CR123A 3.0 V (duración estimada 7 años)
- Cable ajustado (tight buffer) con armadura eléctrica trenzada para instalación interior / exterior. Protección individual de cada fibra a 900 micras. Flexible y fácil de instalar. La armadura eléctrica actúa como un repelente efectivo a los roedores (resistencia media). Cubierta exterior termoplástica LSZH.



Esquema de principio - Telecomunicaciones



Esquema de principio - Seguridad

- Cámara exterior IP Foscam de seguridad 2. Detección 9 metros, ángulo 180 20 m. Orientación manual en cualquier ángulo H 2.8mm. Audio. Smart stream II. DWDR. Ranura
- Cámara IP minidomo interior 2 MP full HD VIVOTEK FD8166A. Lente fija F1800P. 1280x720 H.264. 180° / Y 180° (pared) o 360° (techo) MICRO SD

