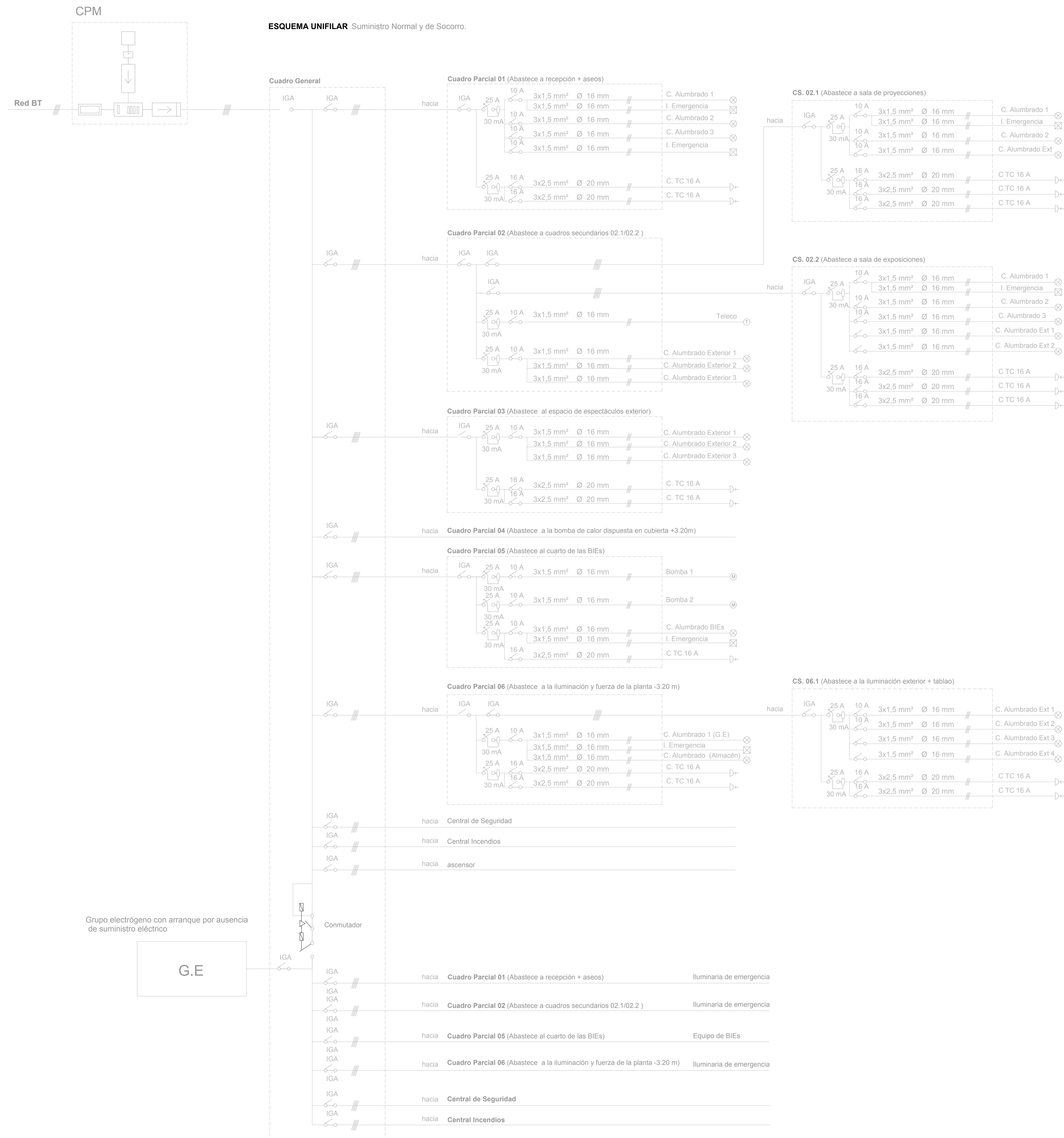


23 ESQUEMA UNIFILAR Electricidad

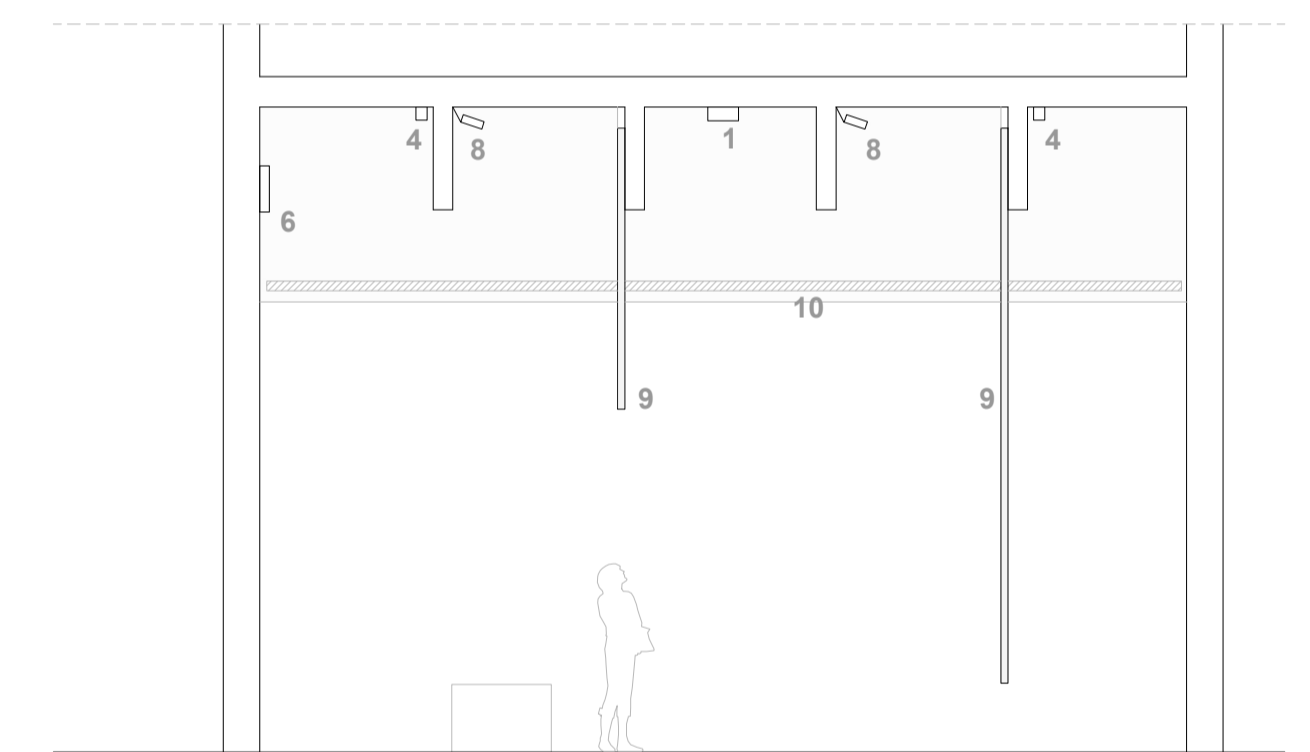
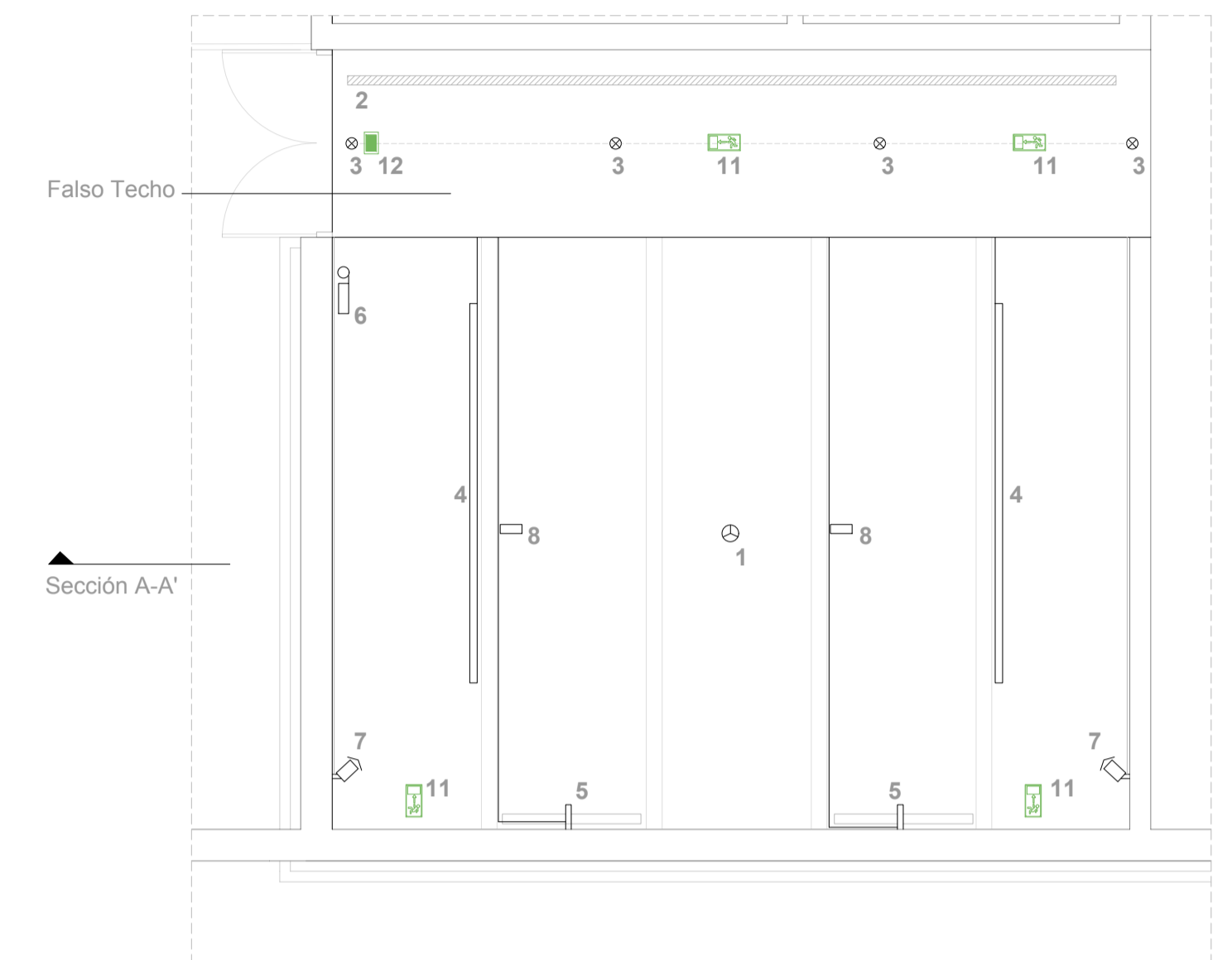
TRES TABLAOS Intervención en el conjunto minero de Aznalcóllar a través de la identidad cultural del flamenco

PFC_MA 05 / CURSO 2021/2022

María González Baro



SALA DE AUDIOVISUALES Plano de techo. Disposición de instalaciones.



LEYENDA

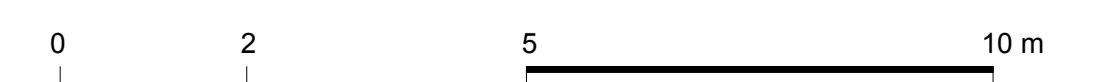
PLANO DE TECHO. DISPOSICIÓN DE INSTALACIONES.

1. Detector óptico.
2. Rejilla lineal de retorno. Climatización.
3. Luminaria, tipo Inplana LED Trilux (o similar).
4. Luminaria lineal tipo Parelia LED Trilux (o similar).
5. Luminaria de pared tipo Kalo Trilux (o similar).
6. Caja portamecanismos empotrada en pared para conexión wifi.
7. Camara IP minidomo interior 2 MP.
8. Proyector de techo. Exposiciones digitales.
9. Telas enrollables. Proyector.
10. Difusor lineal en pared. Impulsión climatización.
11. Señalización dirección de evacuación. Luminaria tipo LED.
12. Alumbrado de emergencia. Bloque autónomo para uso interior con lámpara LED 850

LEYENDA

ESQUEMA UNIFILAR. Suministro normal y de socorro.

- | | | | |
|--|--|--|--------------------------------|
| | Interruptor general (CPM) | | Contador de entrada (CPM) |
| | Contador de salida (CPM) | | Interruptor general automático |
| | Caja general de protección de la empresa distribuidora (CPM) | | Interruptor diferencial |
| | Caja de embarrado (CPM) | | |



ESCALA 1/10