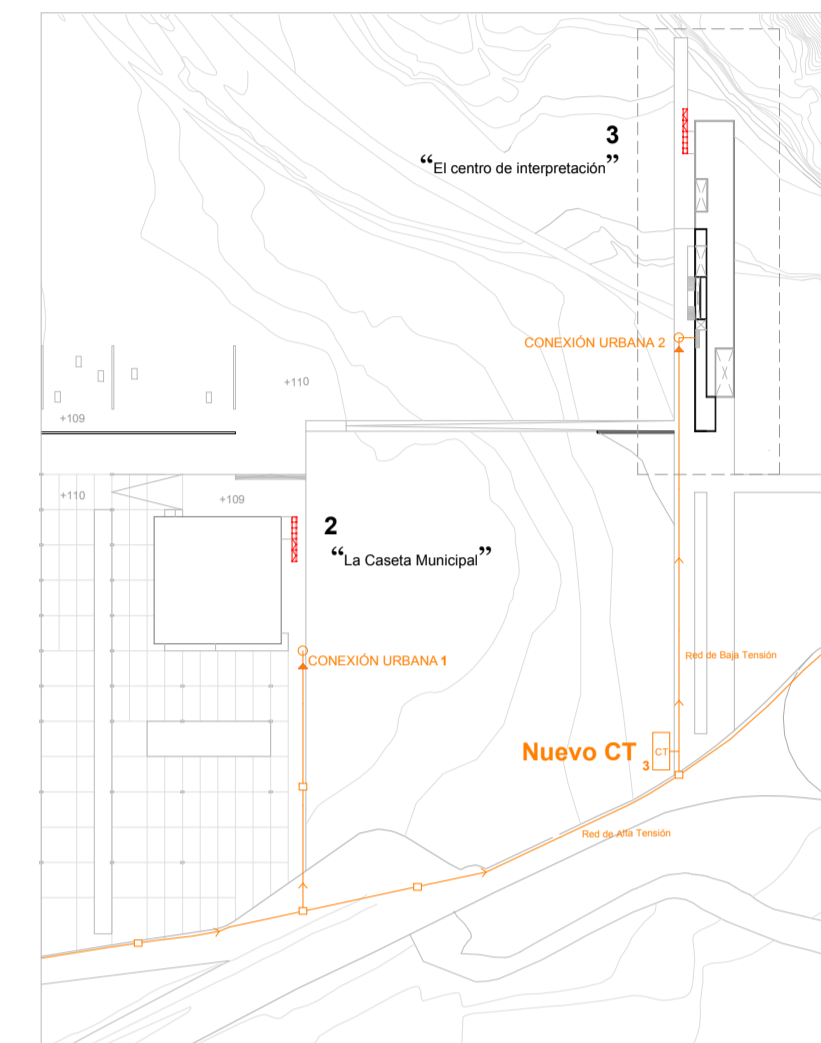
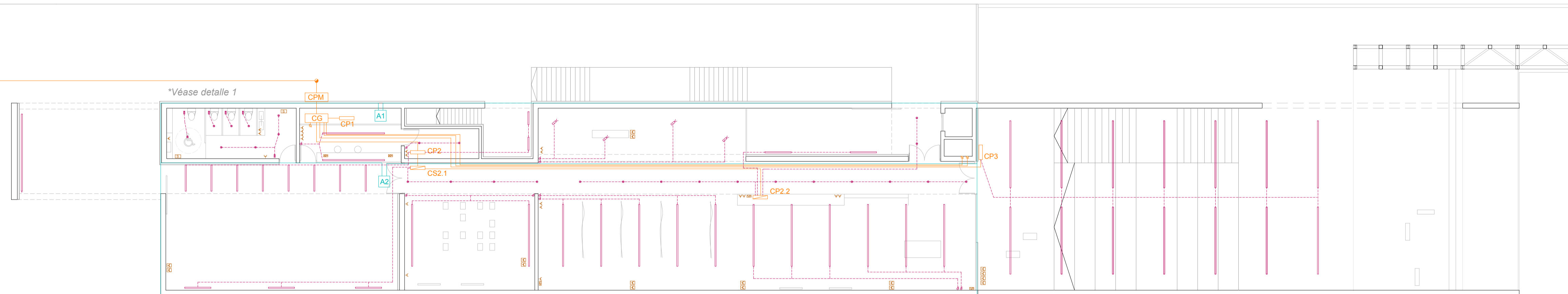


DESCRIPCIÓN DE LA INSTALACIÓN

La instalación eléctrica del edificio parte de la conexión de la acometida de la red de baja tensión, proveniente esta del Centro de Transformación más cercano, al cuadro de protección y medida (CPM). De este último parte la derivación individual de la propia instalación, que se conecta al cuadro general del edificio, situándose este en un espacio a la trasera de la recepción destinado para albergar dicho cuadro. De este surgen diferentes derivaciones que alimentan al resto de los cuadros parciales y secundarios del proyecto.

El suministro diseñado para el edificio, cuenta con un suministro de socorro, producido este mediante un grupo electrógeno que aporta energía en el caso de fallo de la red eléctrica. Es cierto que a priori el proyecto no necesita de este sistema complementario, pero debido a la ubicación exenta dentro de un territorio amplio, se decide disponer de dicho sistema para estar siempre en el lado de la seguridad.

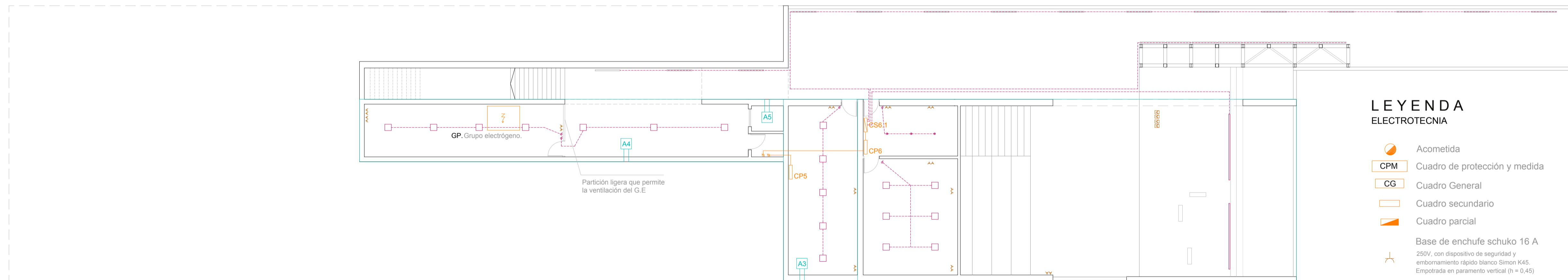
PLANTA BAJA Cota +0.00 m



Trazado urbano de la red de ALTA/BAJA Tensión.

PLANTA Cota +3.20 m.
Disposición de la arqueta de puesta a tierra con climatización.

PLANTA INFERIOR Cota -3.20 m



Disposición de pararrayos en ámbito cercano
Radio de protección: 42,5 m

LEYENDA ELECTROTECNIA

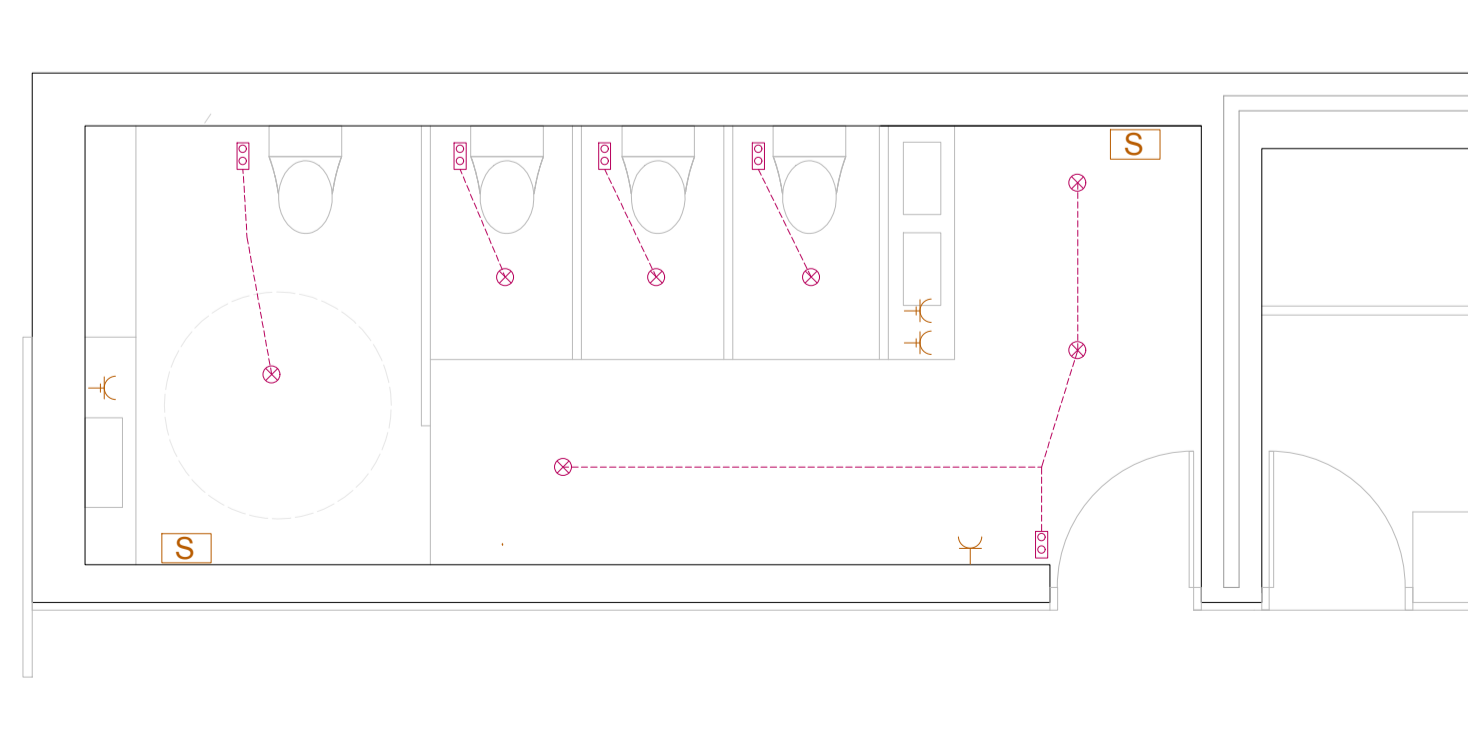
- Acometida
- CPM Cuadro de protección y medida
- CG Cuadro General
- Cuadro secundario
- Cuadro parcial
- Base de enchufe schuko 16 A
250V, con dispositivo de seguridad y embornamiento rápido blanco Simon K45. Empotrada en paramento vertical (h = 0,45)
- Base de enchufe schuko 20 A
380 V, con dispositivo de seguridad y embornamiento rápido blanco Simon K45. Empotrada en paramento vertical (h = 1,5)
-
-
-
-
-

ILUMINACIÓN

-
-
-
-

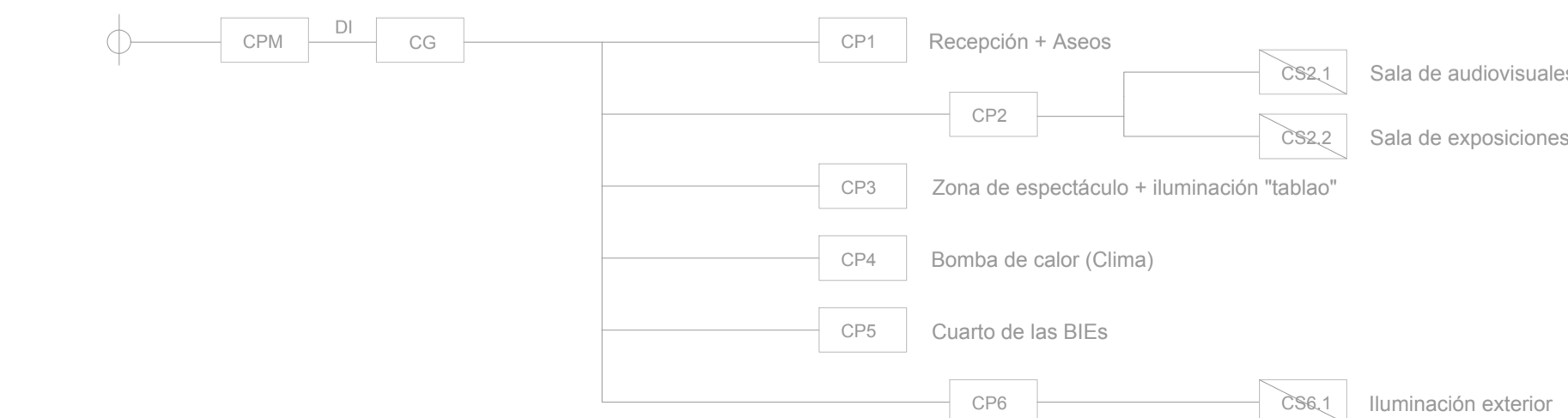
PUESTA A TIERRA

-
-
-
-
-
-
-
-



Detalle 1 Acercamiento del aseo_ Disposición de luminarias e interruptores

Acometida red urbana
BAJA TENSIÓN



Esquema de principio - Electricidad - BÁSICO

