

DESCRIPCIÓN DE LA INSTALACIÓN

El edificio del centro de interpretación de la mina, con una superficie construida aproximada de 1000 m², se considera un único sector debido a que no supera la superficie de 2500 m², tal y como estima la norma. Por otra parte, el edificio cuenta con tres salidas del edificio, dando todas ellas a espacios exteriores seguros. Para el resto de las especificaciones en relación a la seguridad en caso de incendio, véase la memoria justificativa.

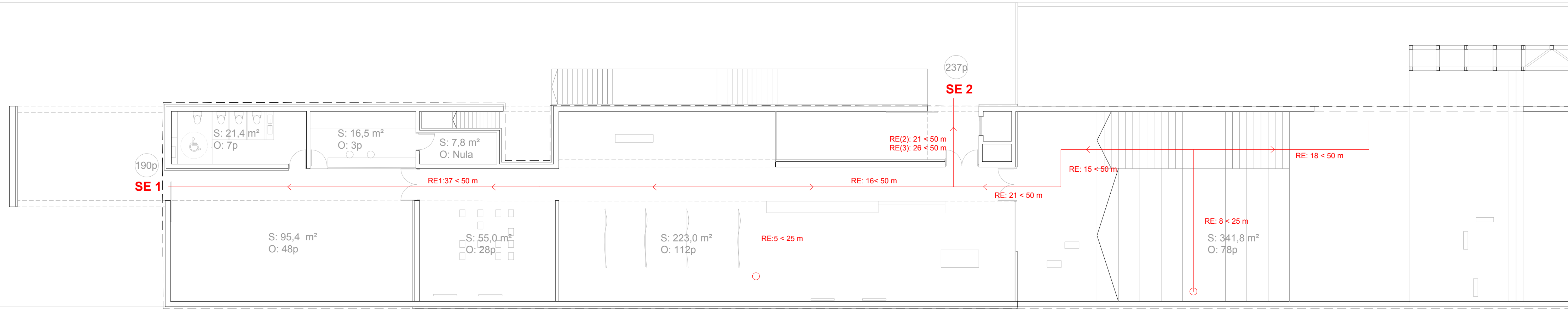
16 S.INCENDIOS Protección Pasiva

TRES TABLAOS *Intervención en el conjunto minero de Aznalcázar a través de la identidad cultural del flamenco*

PFC_MA 05 / CURSO 2021/2022 / N

María González Baro

PLANTA BAJA Cota +0.00 m



* Resistencia al fuego de paredes EI90 / Estructura R90

NÚMERO DE SALIDAS, LONGITUD Y DIMENSIONADO DE MEDIOS DE EVACUACIÓN

El edificio consta de tres salidas del edificio. Las dimensiones de puertas y pasillos cumplen con lo establecido por la norma. Los cálculos justificativos se adjuntan en la memoria.

Tanto las salidas como los pasillos se han calculado conforme a la hipótesis de bloqueo que establece la norma:

	S1	S2	S3
Hipótesis 1	X	237	39
Hipótesis 2	190	X	87
Hipótesis 3	142	134	X

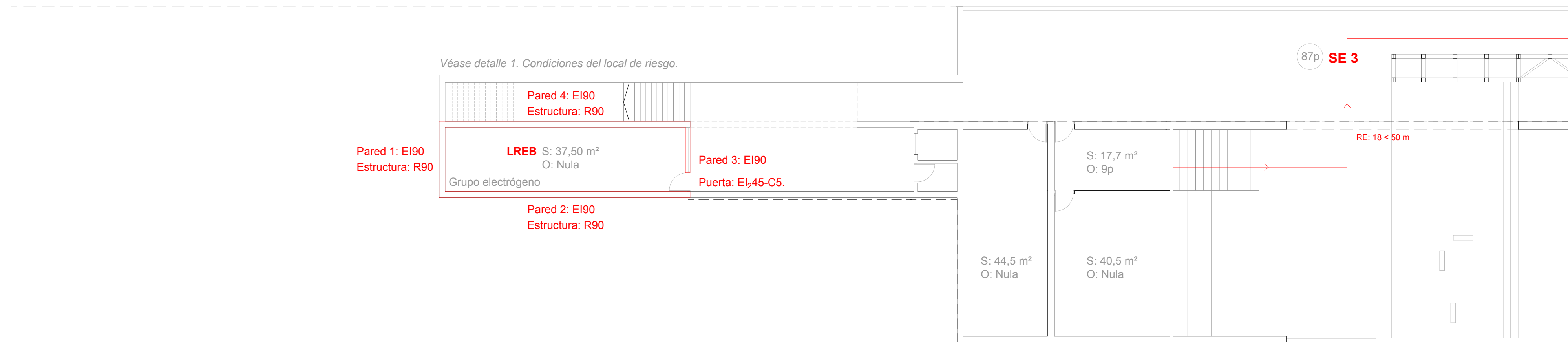
Hipótesis más desfavorable de bloqueo: H1, S2: 237 p.

La asignación de personas que salen por cada salida de edificio está situada en plano y es la siguiente:

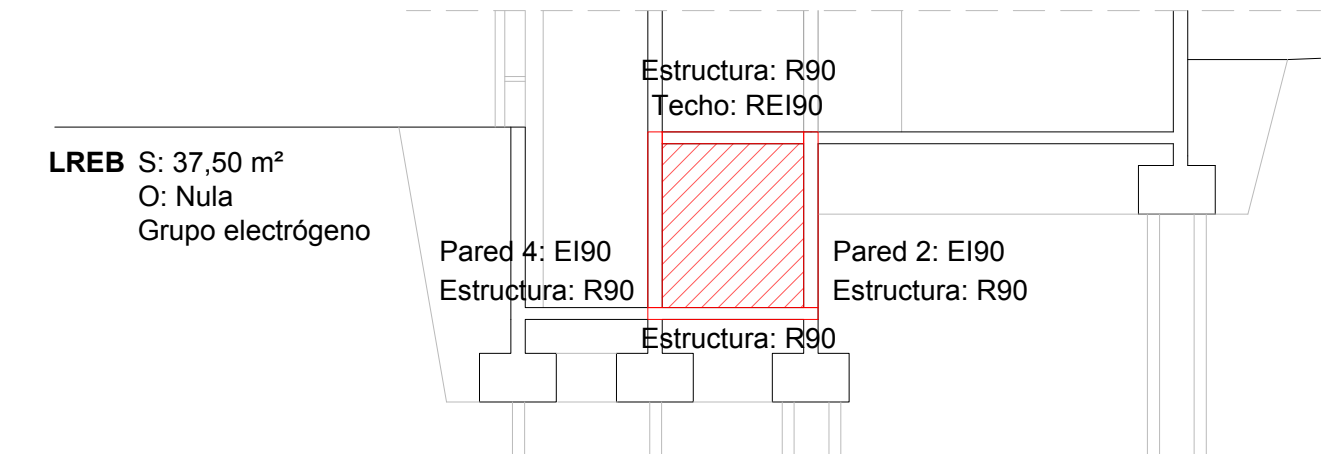
- SE 1 - 190 personas
- SE 2 - 237 personas
- SE 3 - 87 personas

Las puertas situadas en los recorridos de evacuación son abatibles con eje de giro vertical, sistema de cierre de fácil y rápida apertura desde el lado del cual provenga la evacuación. Estas abren en el sentido de la evacuación. El mecanismo de apertura de las mismas serán barras horizontales de empuje conforme a la norma UNE EN 1125:2009. Todas las puertas serán de apertura manual.

PLANTA INFERIOR Cota -3.20 m



* Resistencia al fuego de paredes EI90 / Estructura R90



CARACTERÍSTICAS DE LOS ELEMENTOS DELIMITADORES DE LOS SECTORES DE INCENDIO

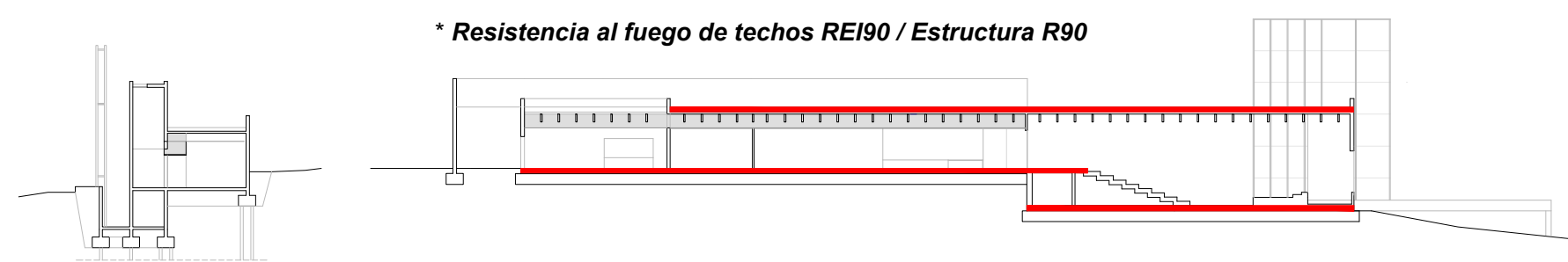
	USO	R.Paredes/techos	R. Puertas	R. Estructura
Local Riesgo Bajo	Grupo electrógeno	EI90/REI90	EI ₂ -45-C5	R90
Sector 1	P. Concurrencia	EI90/REI90	EI ₂ -30-C5	R90

LEYENDA

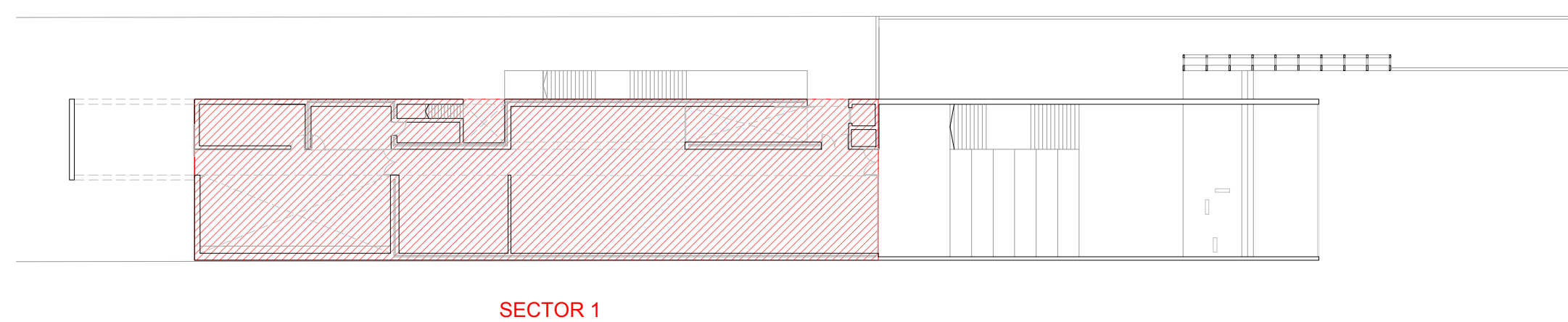
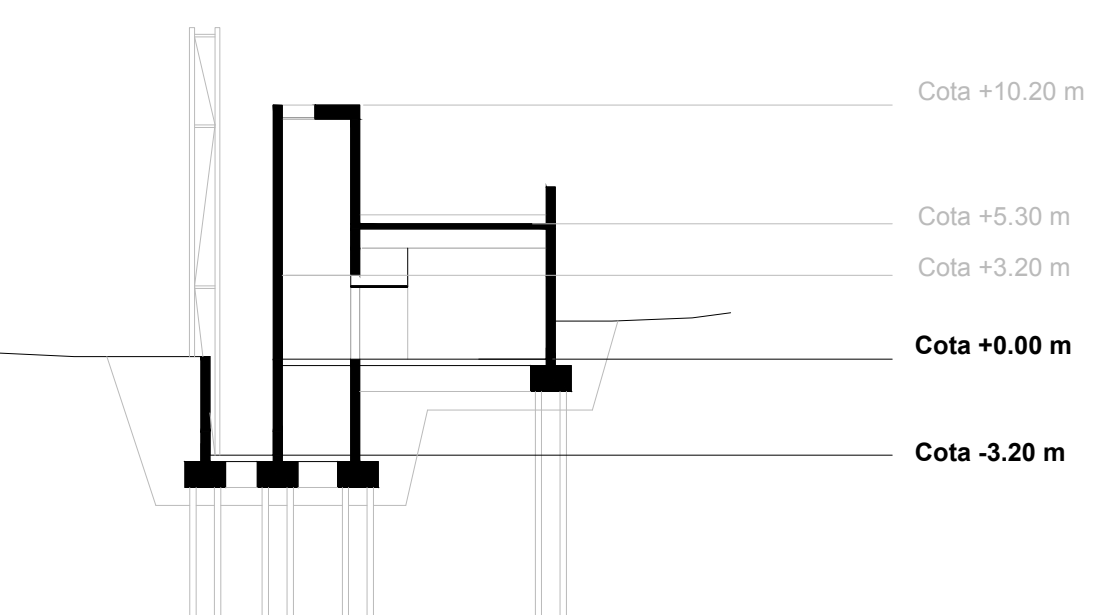
SEGURIDAD EN CASO DE INCENDIO. PROTECCIÓN PASIVA.

- SE Salida del edificio
- S Superficie
- O Ocupación
- LREB Local de riesgo especial bajo
- == Características del material Resistencia al fuego
- REvacuación
- Origen evacuación
- ∨ Dirección evacuación
- ⊗ Número de ocupantes asignados tras hipótesis de bloqueo a cada salida

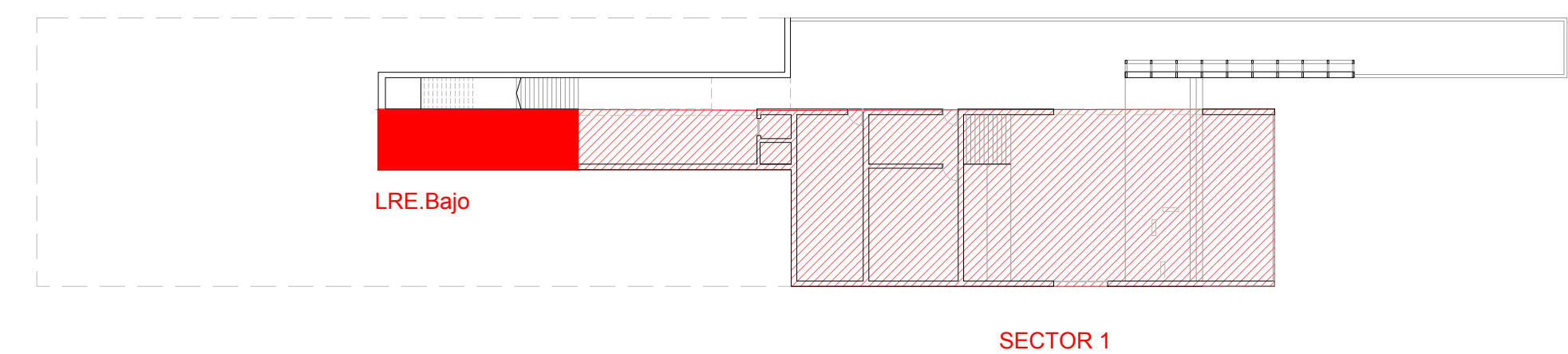
* Resistencia al fuego de techos REI90 / Estructura R90



Pasos horizontales - Techos técnicos.



SECTOR 1



SECTOR 1

