

DESCRIPCIÓN DE LA ESTRATEGIA PARA LA RESERVA DE ESPACIOS

La estrategia seguida en el proyecto para la reserva de espacios, va en la búsqueda de, a través de un único elemento longitudinal, como es el falso techo, se consigue la distribución completa de las instalaciones del edificio. Al disponer todos los espacios de instalaciones en un mismo volumen, resulta más sencillo conectar dichos espacios con el elemento de unión del falso techo. Además de esto, para la correcta distribución con la planta inferior, se reserva un espacio junto al ascensor para la subida y bajada de los conductos, permitiendo compartimentarse cuando se considere oportuno. Destacar que las maquinarias de climatización, se dispondrán en la cubierta de la planta +3.20 m, conectándose directamente con el falso techo longitudinal.

15 RESERVAS DE ESPACIOS Instalaciones

TRES TABLAOS *Intervención en el conjunto minero de Aznalcóllar a través de la identidad cultural del flamenco*

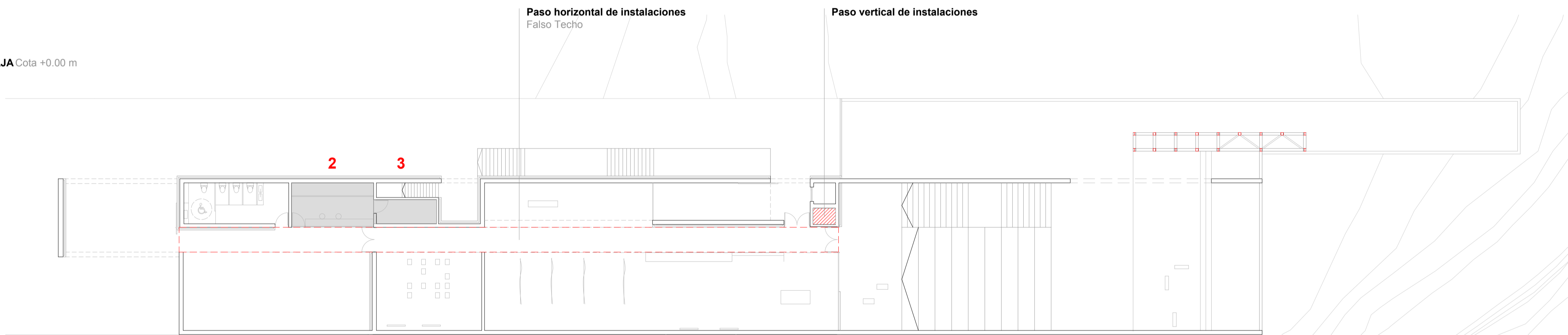
PFC_ MA 05 / CURSO 2021/2022 / N

María González Baro

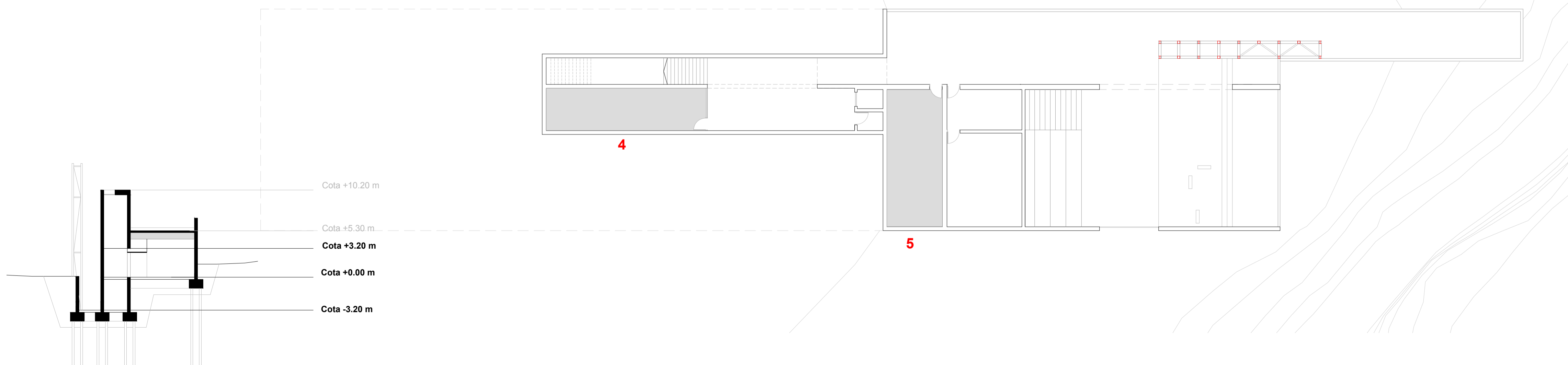
PLANTA DE CUBIERTA Cota +3.20 m



PLANTA BAJA Cota +0.00 m

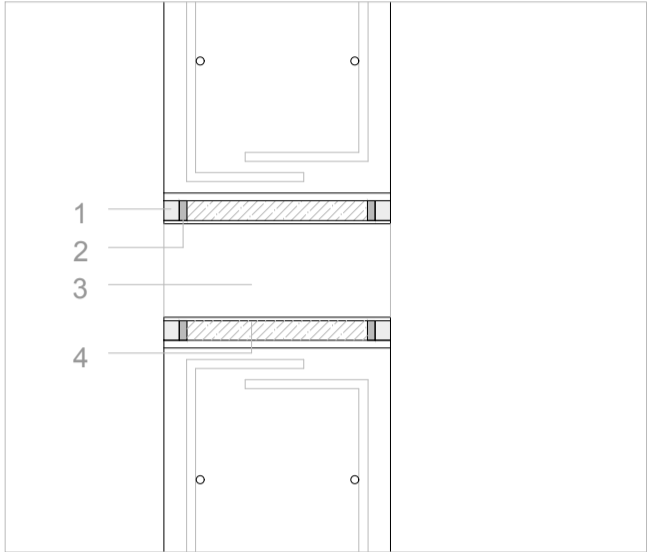


PLANTA INFERIOR Cota -3.20 m



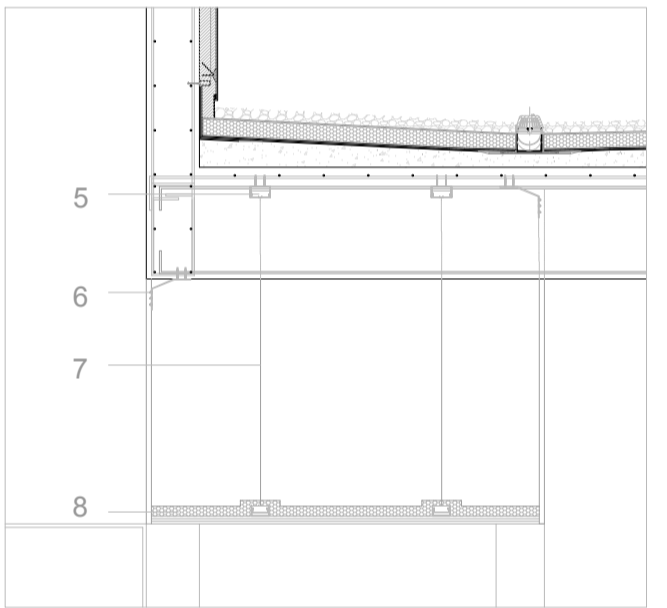
PASO DE INSTALACIONES

Detalle 1 Pasatubos muro de H.A

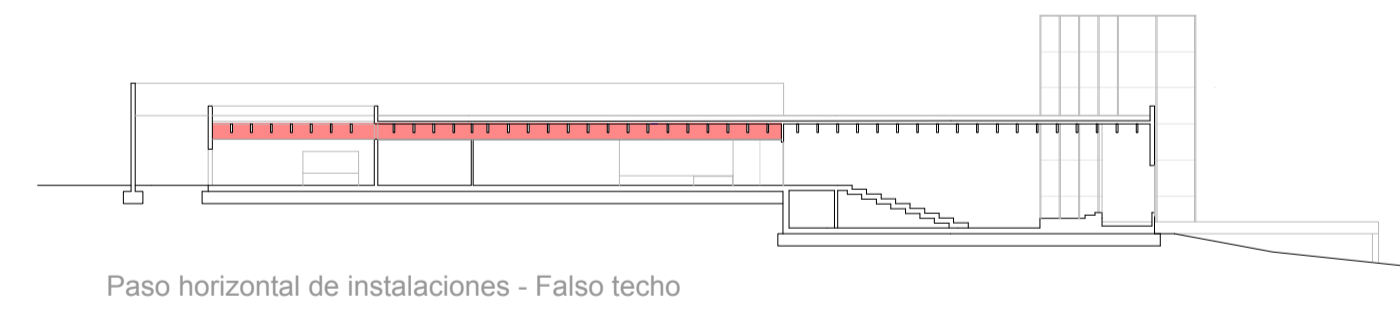
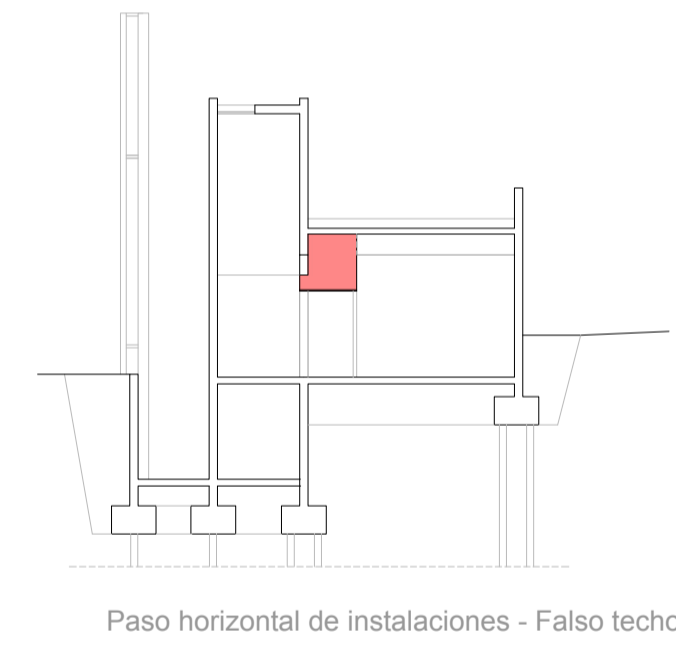


1. Sellado de silicona
2. Fondo de junta
3. Conducto de PVC - (Pasa instalaciones)
4. Espuma de poliuretano

Detalle 2 Techo suspendido



5. Montante de aluminio - Sujeción falso techo
6. Perfil metálico angular.
7. Tirante de acero.
8. Techo suspendido interior de triple placa de yeso + aislamiento.



LEYENDA

RESERVA DE ESPACIOS DE INSTALACIONES.

1. Climatización (cubierta +3,20 m) - 45 m²
2. Cuadro Eléctrico - 7,20 m²
3. Telecomunicaciones - 7,70 m²
4. Grupo electrógeno - 37,50 m²
5. Cuarto de las BIEs - 7,70 m²

MATERIALES DE LOS RECINTOS

SECTOR	USO	R. Paredes/ R.Suelo	R. Puertas	R. Estructura
Sector 1	Pública Concurrencia	EI90	EI2- 45-C5	R90



ESCALA 1/250