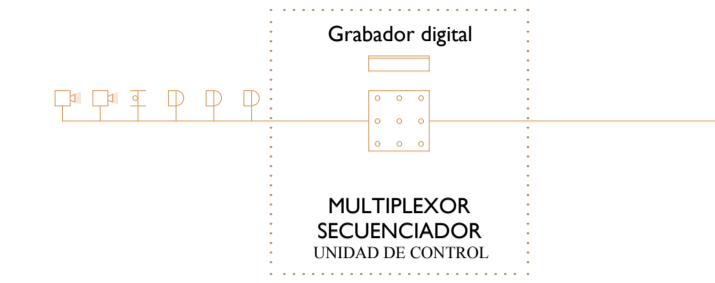
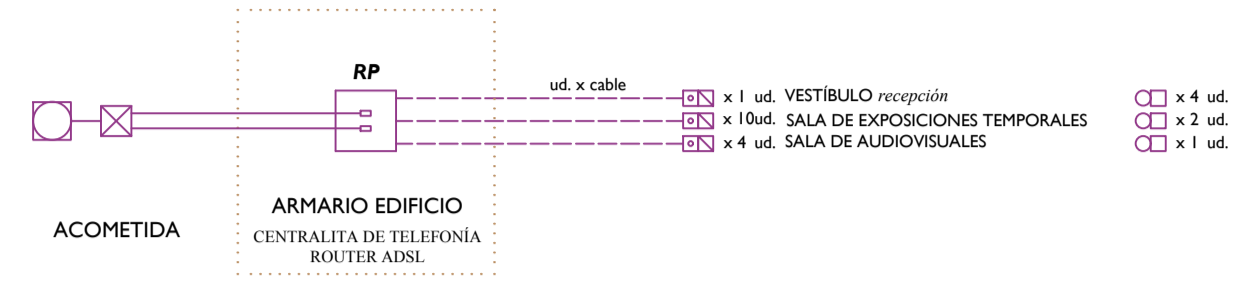
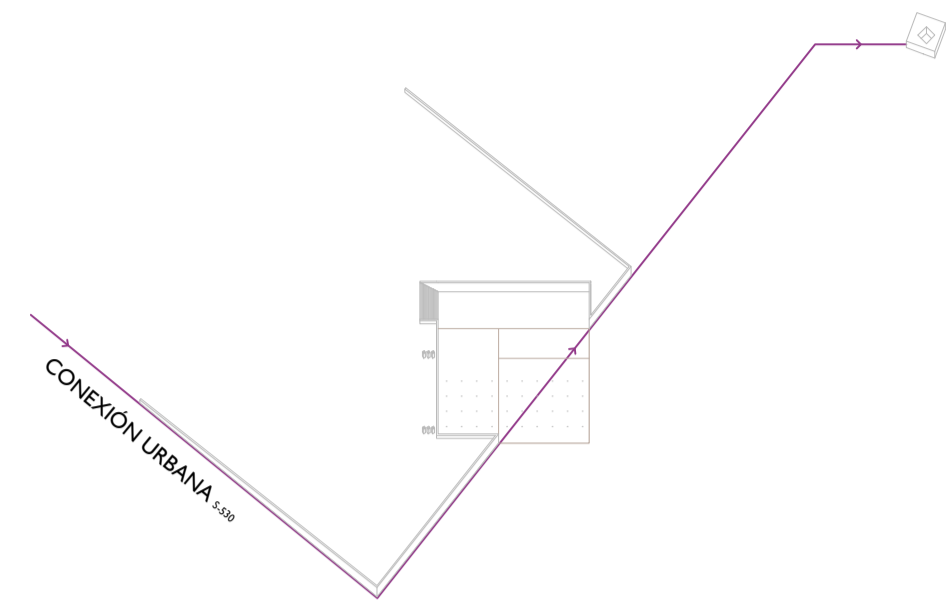


una liebre en el erial
 ESPACIOS OCULTOS EN EL PAISAJE MINERO DE AZNALCÓLLAR
 CELIA CHACÓN CARRETÓN

La instalación localiza su acometida y armario principal en el local de instalaciones L2 del vestíbulo para acceso de los trabajadores del centro de interpretación. Se realiza con **cableado de fibra** de manera que no produce interferencias con la instalación eléctrica.

El desarrollo de la instalación de voz y datos será desde la arqueta de acometida tipo H situada en el exterior de la edificación, hasta el armario general. De esta manera se conecta la edificación con el trazado urbano.

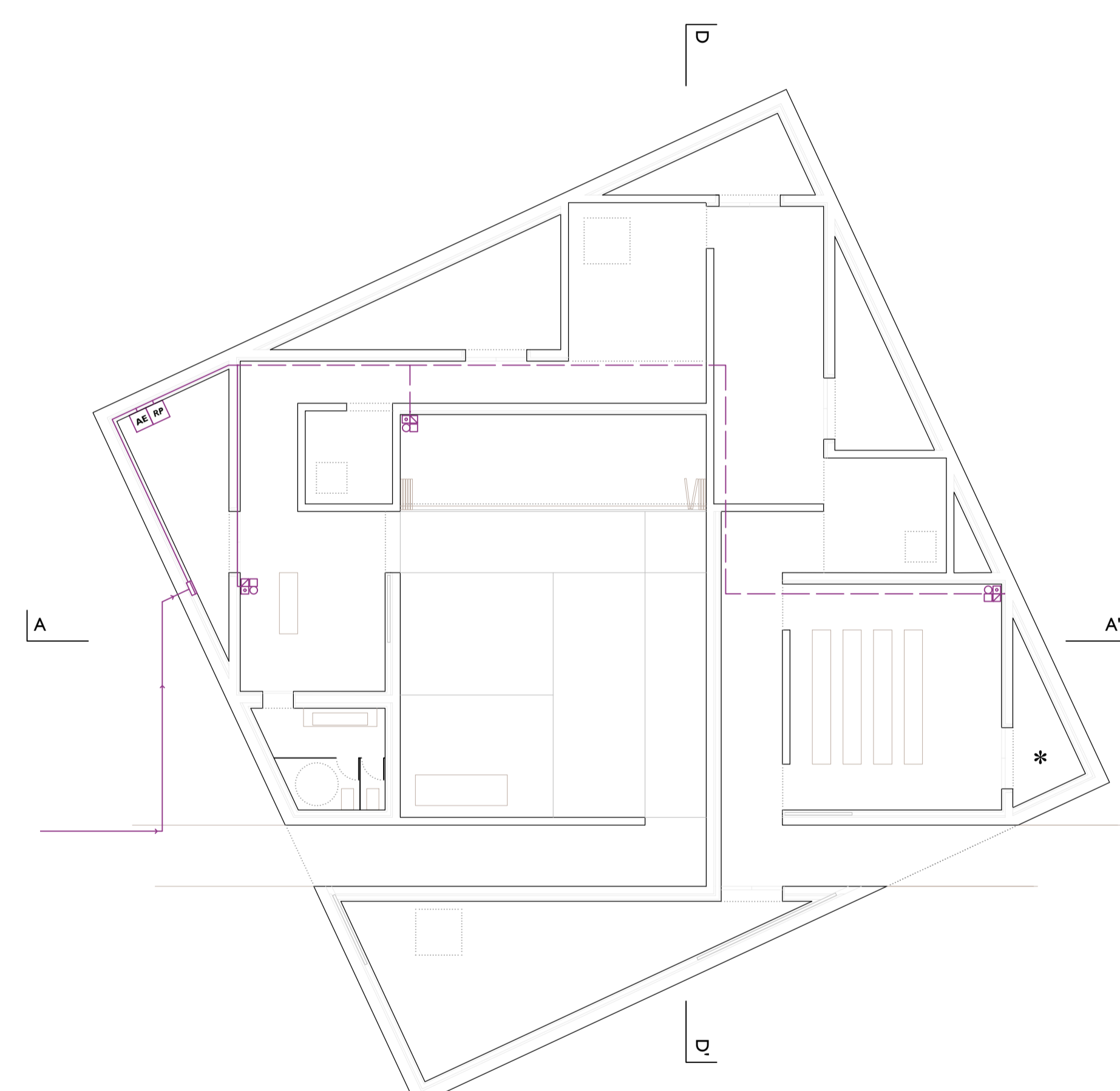
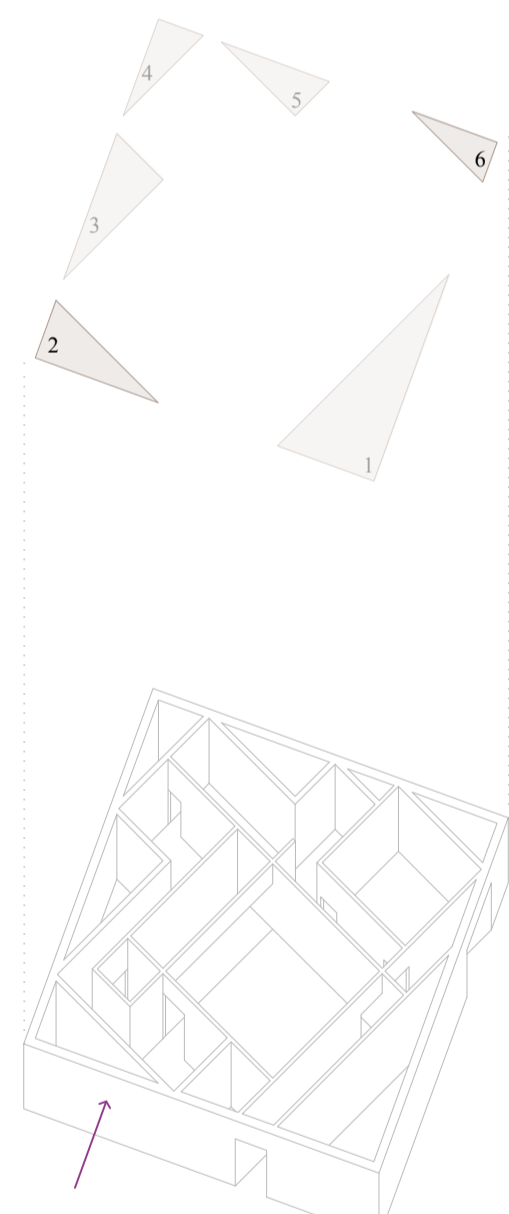
La instalación se diseña con **tipología de red de telecomunicación de estrella**.



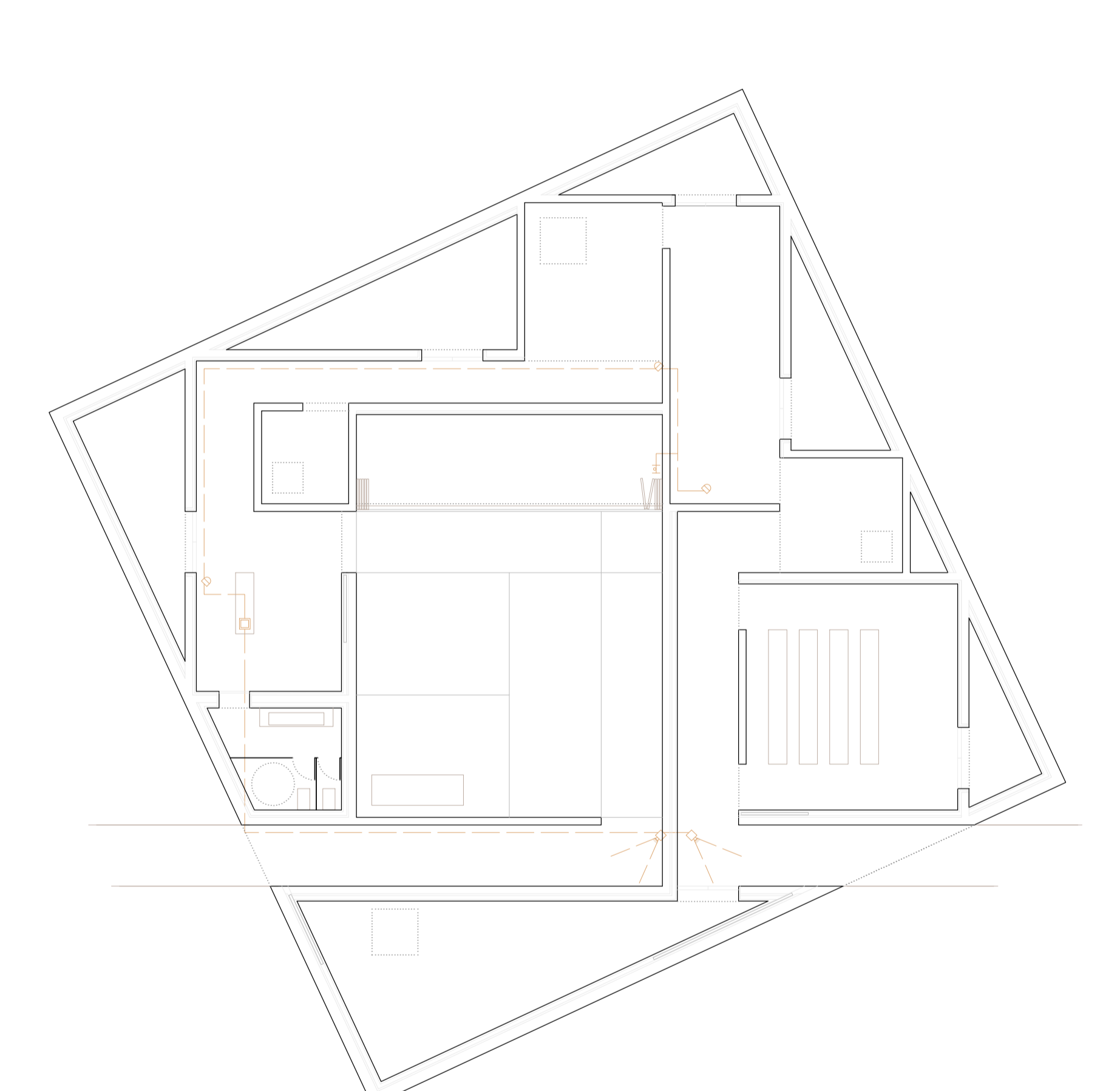
Debido al carácter público de la edificación, así como por su situación aislada y un tanto alejada del núcleo urbano, se decide realizar el proyecto de esta instalación, tanto para la seguridad y control de los visitantes como del propio edificio y su contenido.

La instalación de seguridad del edificio se conforma por un **bucle analógico** que conecta los detectores con la **central seguridad de intrusión** situada en recepción.

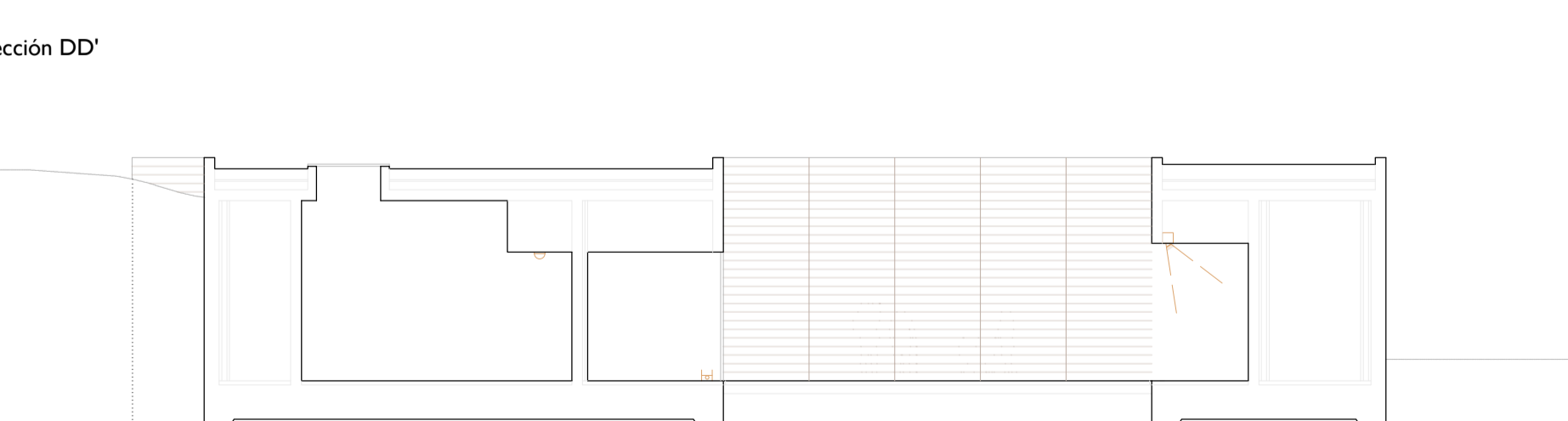
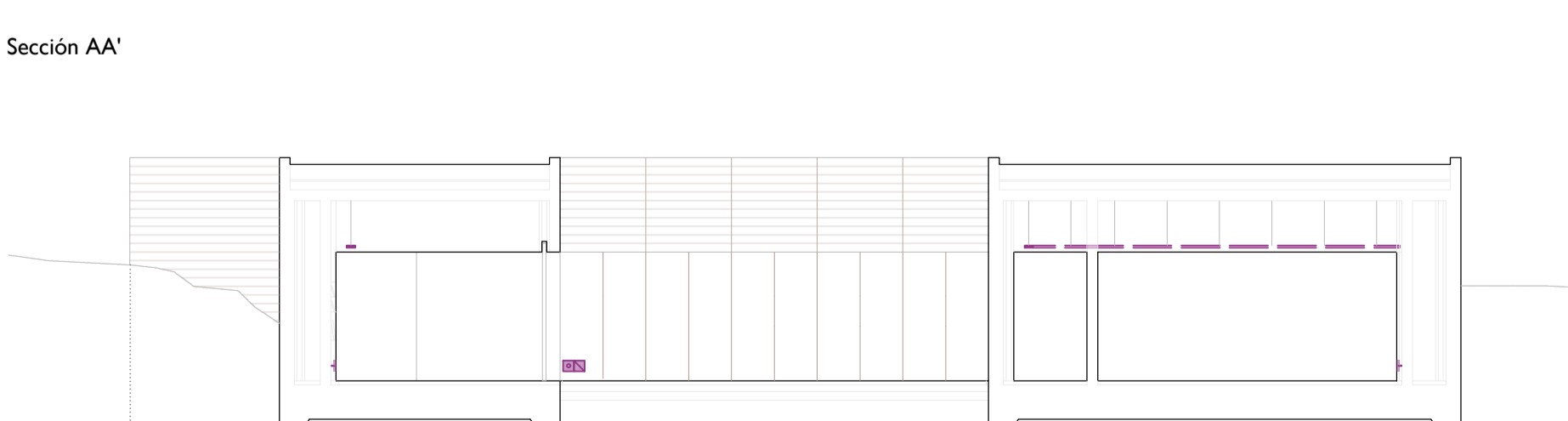
La instalación de seguridad abarca la totalidad del edificio. Se ha dispuesto detectores volumétricos debido a su fácil acceso desde la calle, alarmas tanto interiores como exteriores y control de tarjetas en puertas de acceso.



* Almacén de sistemas audiovisuales del centro de interpretación como proyectores, elementos luminicos para instalaciones, sistemas de audio...



- Acometida red abastecimiento urbano TEL
- Multiplexor secuenciador digital QUAD HPEG-4 HPEG
- Arqueta de acometida H hormigón prefabricado
- Armario edificio RP Reparador de planta
- Caja portamecanismos 2xRJ45 2x16A informática
- Cámara exterior IP Foscam 180° 9m smart DWDR
- Caja portamecanismos 1xRJ45 Wi-Fi
- Cámara interior IP minidomo techo 360° Full HD
- Trazado de red fibra óptica 125µm
- Detector rotura de cristal Ajax AJ-GLASSPROTECT-W
- Trazado de red pares trenzado RJ45 SPT apantallado
- Monitor CCTV
- Grabador digital
- Bucle analógico



* Todas las tomas de voz y datos se encuentran empotradas integradas en el diseño de pared dentro del sistema de panelado de composite. Acabado de dichas tomas metálico gris anodizado.

m2	EDIFICIOS AISLADOS			CONJUNTOS DE DOS O MÁS EDIFICIOS		
	1 planta	2 plantas	>2 plantas	1 planta	2 plantas	>2 plantas
<500	RP	RP	RP RE	RP RC	RP RC	RP RE RC
>500 >1000	RP	RP RE	RP RE	RP RC	RP RE RC	RP RE RC
>1000	RP RE	RP RE	RP RE	RP RE RC	RP RE RC	RP RE RC

ESPACIO	VOZ Y DATOS	TOTAL
Vestibulo recepción	1 unidad (Caja portamecanismos doble) 4 unidades (Caja portamecanismos WiFi)	
Sala de exposiciones temporales	10 unidad (Caja portamecanismos doble) 2 unidades (Caja portamecanismos WiFi)	15 TV 15 TD * 7 PW
Sala de audiovisuales	4 unidad (Caja portamecanismos doble) 1 unidades (Caja portamecanismos WiFi)	

* TD Toma de datos TV Toma de voz TW Toma de WiFi