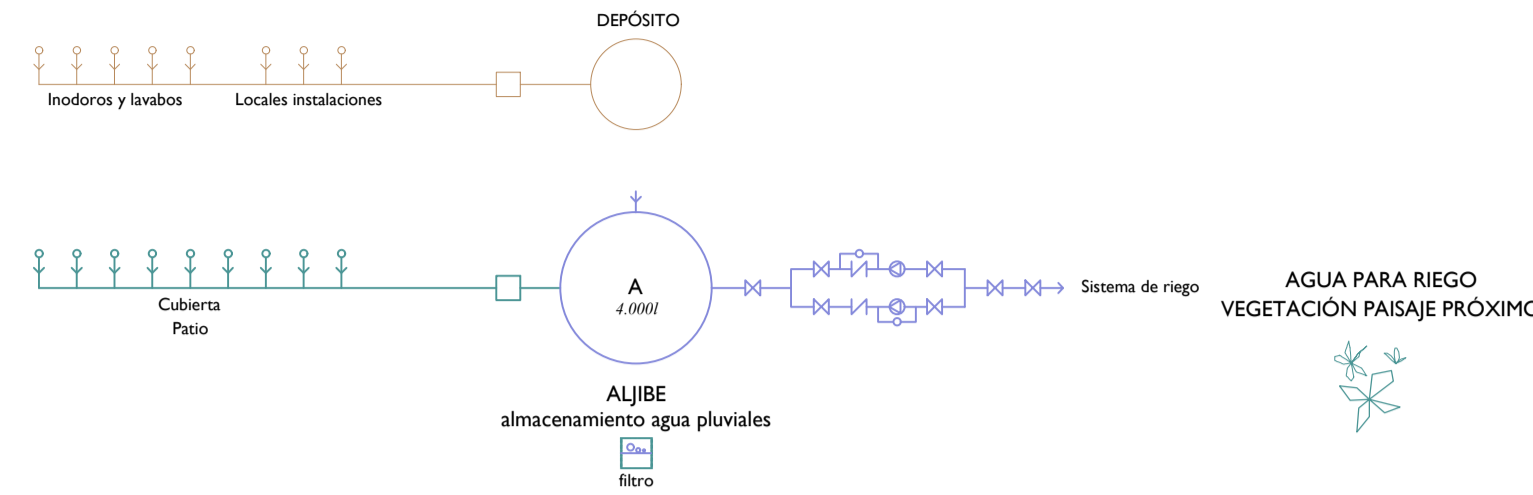
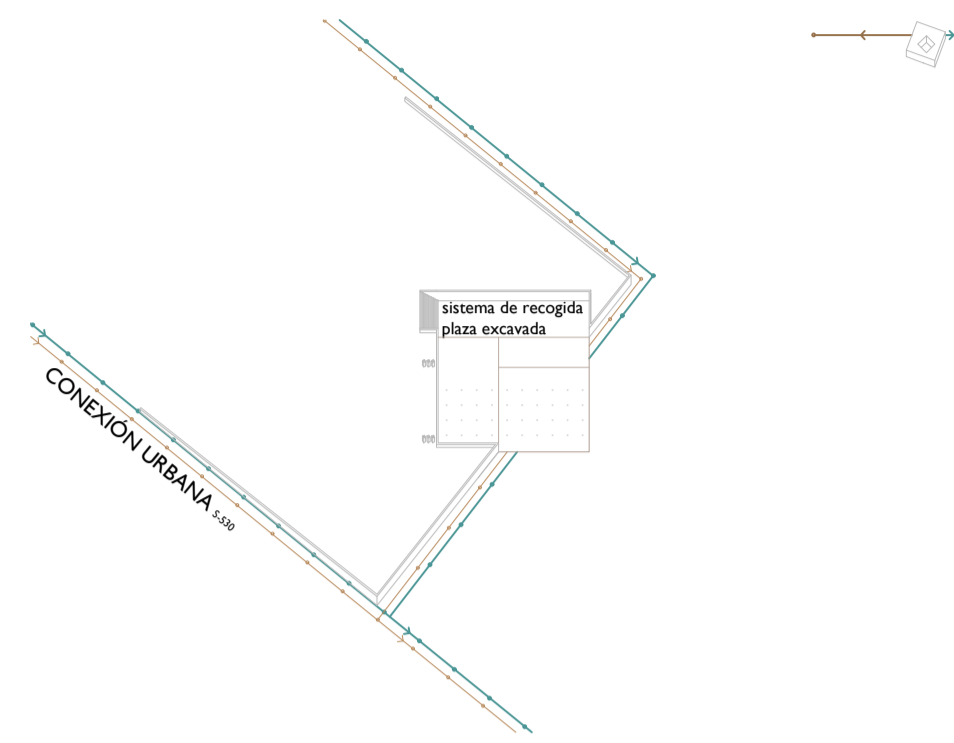
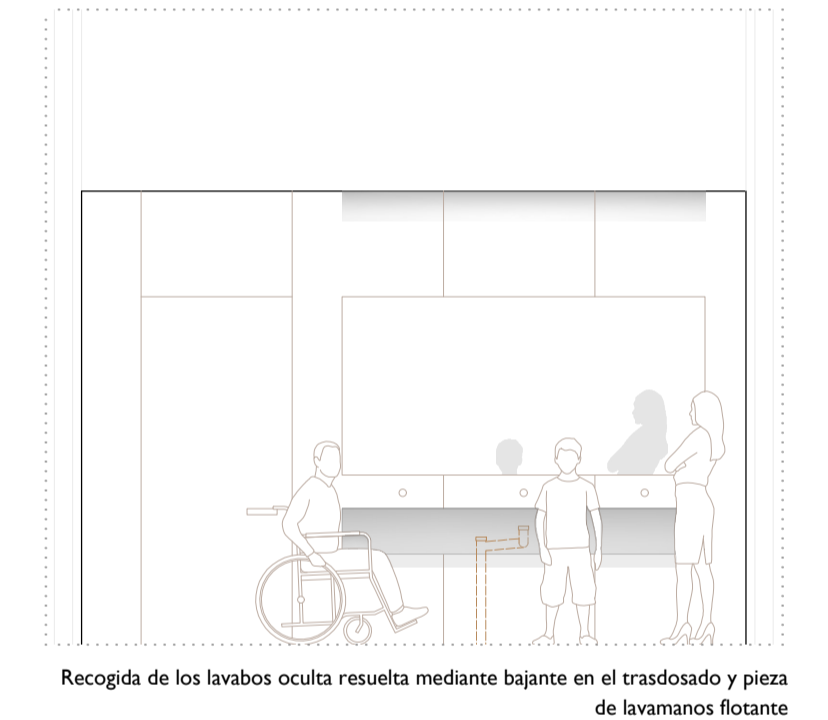
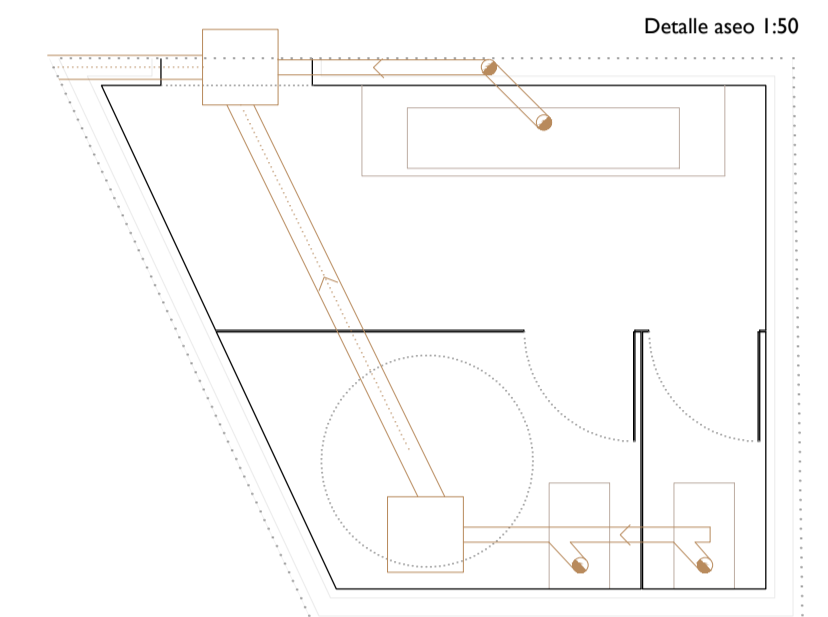
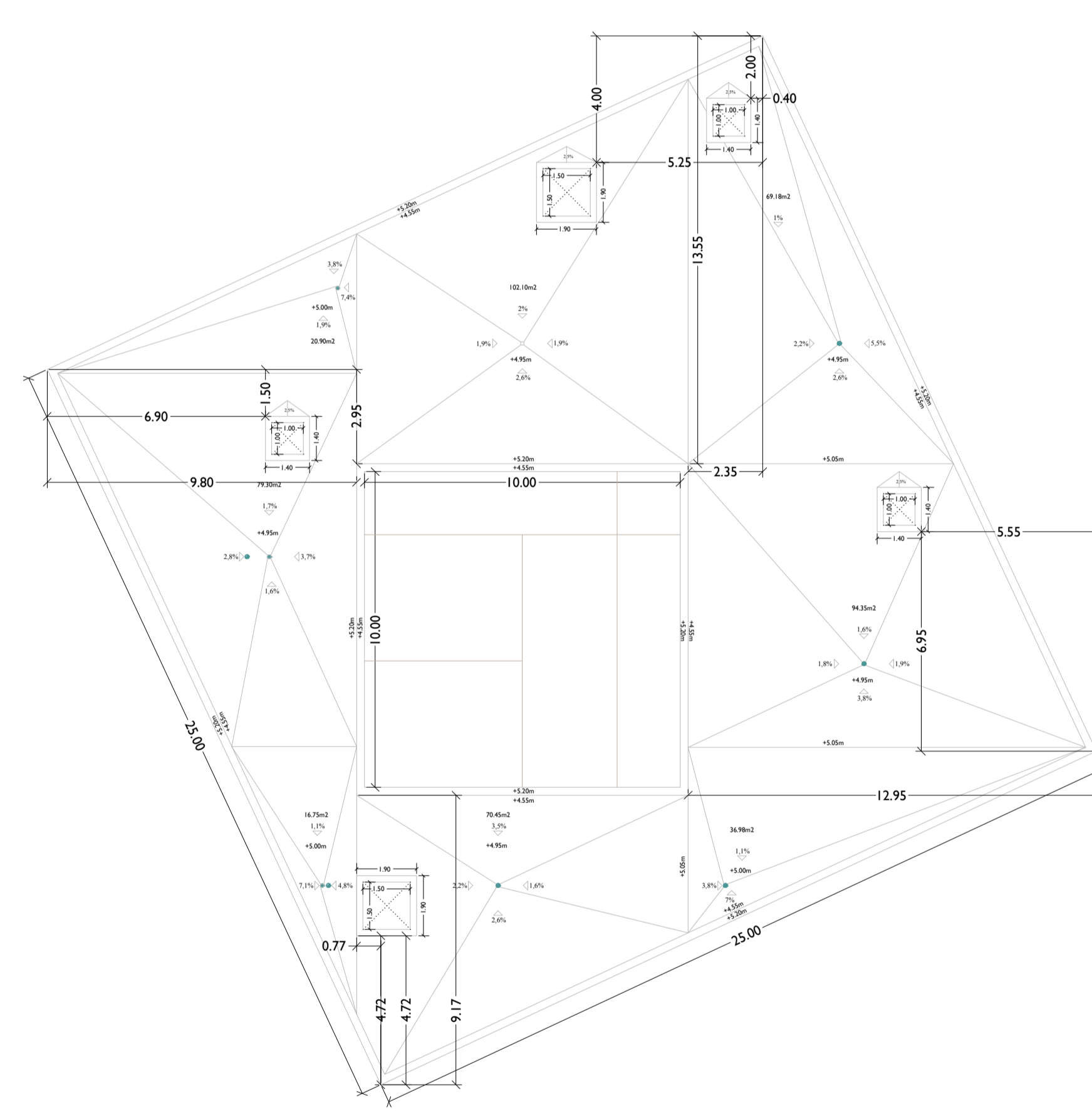
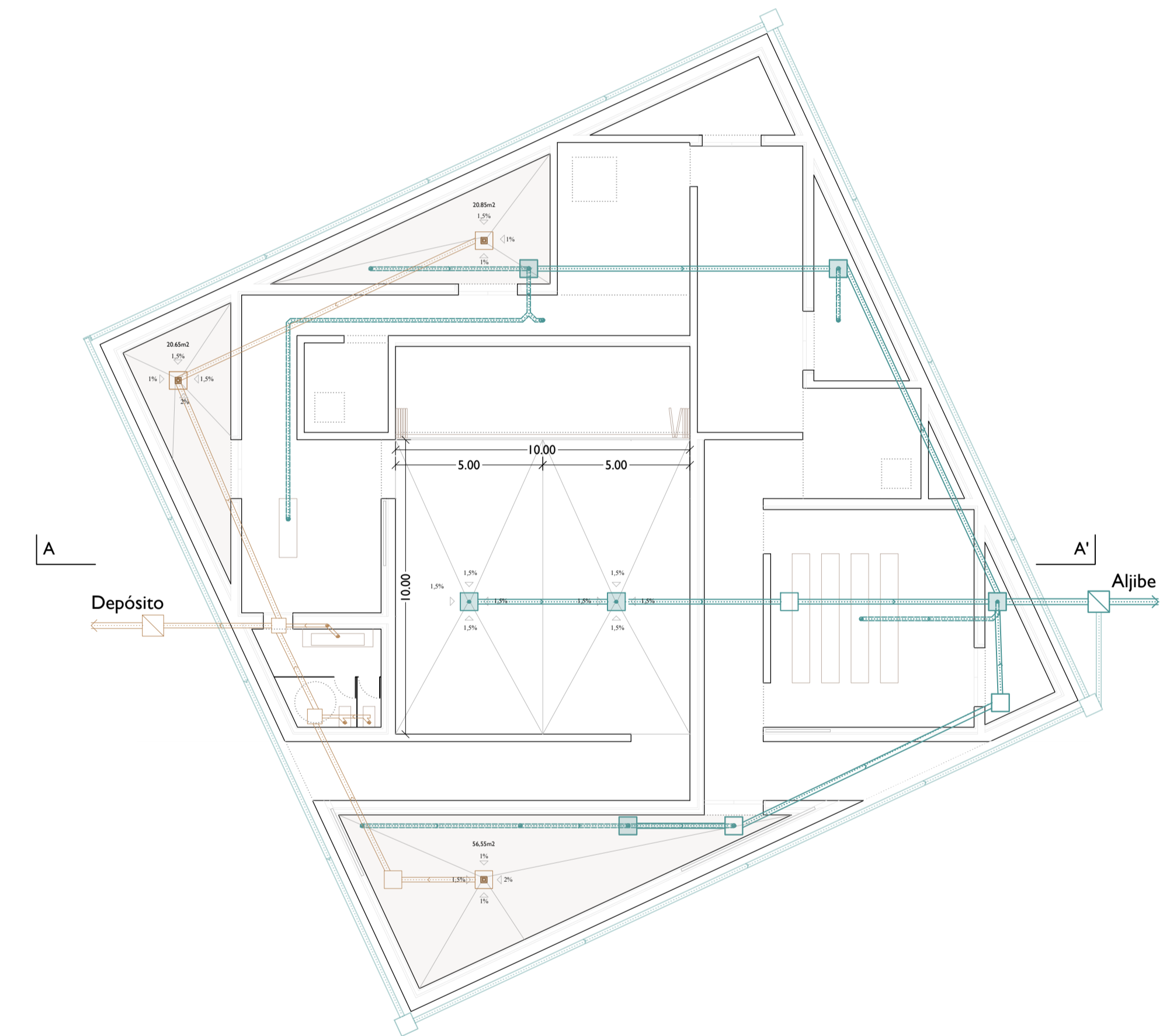
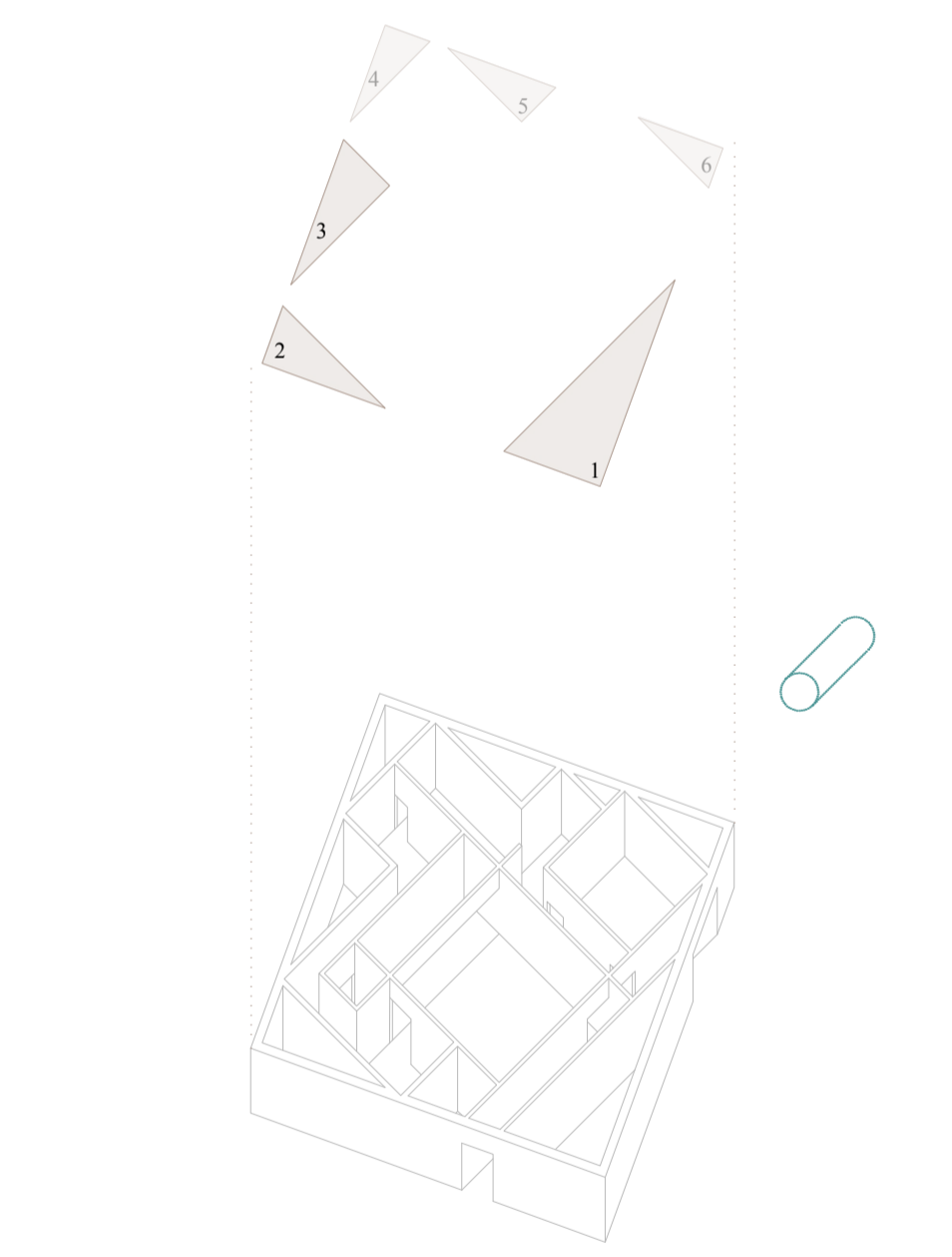


una liebre en el erial
 ESPACIOS OCULTOS EN EL PAISAJE MINERO DE AZNALCÓLLAR
 CELIA CHACÓN CARRETÓN

El objetivo de esta instalación es recoger las aguas pluviales, residuales y grises de manera que el proceso sea sostenible. Por ello el sistema de recogida de pluviales, incluyendo un ciclo de reutilización de aguas de riego, y la recogida de residual se diseña separativa al completo. De esta forma, no se permite que en ningún momento se establezca una comunicación entre ambas redes, vertiendo su contenido de la una a la otra.



Debido a la posición en satélite de la edificación, esta instalación tiene la peculiaridad de que la finalización de su trazado no acomete a la red urbana.
 Para la red de pluviales, una vez realizada la recogida se dirige a los bajantes hasta las arquetas que derivan el contenido hasta el aljibe enterrado en el exterior de la edificación al este para riego.
 Para la red de residuales, una vez realizada la recogida se dirige a los bajantes hasta las arquetas que derivan el contenido hasta el depósito estanco enterrado en el exterior de la edificación al oeste para su recogida mensual por los servicios de mantenimiento.
 Esto, lejos de ser únicamente achacado a la longitud del recorrido que no es tan considerable con 250m, se debe a que la creación de una red que llegase hasta la edificación únicamente surtiría a la misma ya que no se proyectan más edificaciones en el área próxima.



Diámetros y dimensiones de la Red pluviales			
ELEMENTO	Oc (mm)	On (mm)	
Bajante sumidero	50/75	90	
Colector colgado	50/75	90	
Bajante	50/75	90	
Colector enterrado	110	160	
Arqueta	-	40x40cm	
Diámetros y dimensiones de la Red residuales			
ELEMENTO	Oc (mm)	On (mm)	
Bajante sumidero	50/75	90	
Bajante lavabo	-	110	
Bajante inodoro	-	110	
Colector colgado (aseo)	40/50	110	
Colector enterrado	-	160	
Arqueta	-	40x40cm	

- XX% Pendiente
- X m² Superficie del paño
- +X.Xm Cota altimétrica
- Bajante
- Arqueta a pie de bajante. Red pluviales
- Arqueta de paso 40x40cm. Red pluviales
- Arqueta de paso registrable 60x60cm. Red pluviales
- Arqueta a pie de bajante 40x40cm. Red residuales
- Arqueta de paso 40x40cm. Red residuales
- Arqueta de paso registrable 60x60cm. Red residuales
- Colector enterrado 160Ø. Red pluviales
- Colector enterrado 160Ø. Red residuales
- Colector colgado 90Ø. Bajante. Red pluviales
- Colector colgado 110Ø. Bajante. Red residuales
- > Dirección de la pendiente de evacuación

* Todas los elementos de la instalación, arquetas, tubos y colectores son de PVC y estarán sometidos a pruebas de estanqueidad recogidas en la memoria y el pliego tras su instalación

