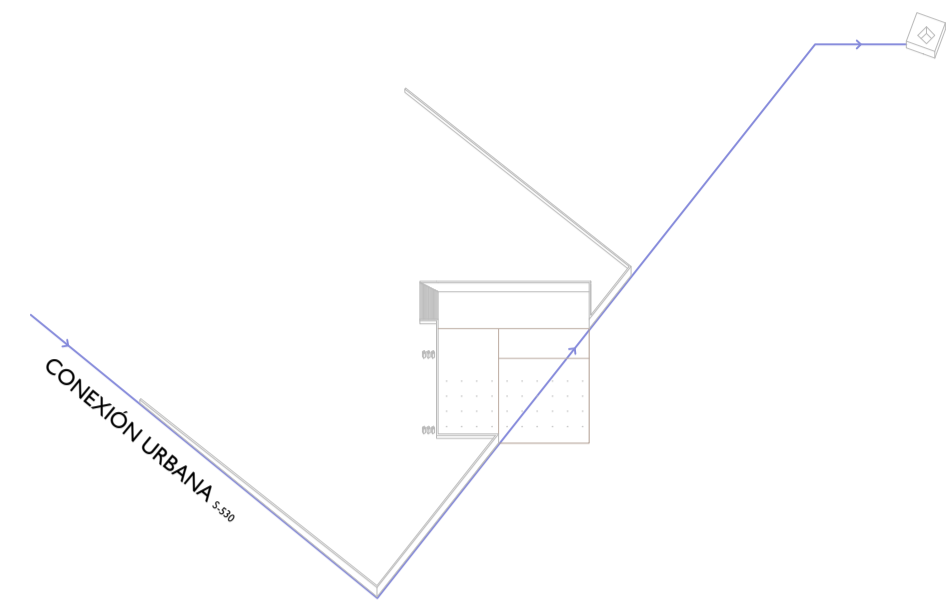


una liebre en el erial
 ESPACIOS OCULTOS EN EL PAISAJE MINERO DE AZNALCÓLLAR

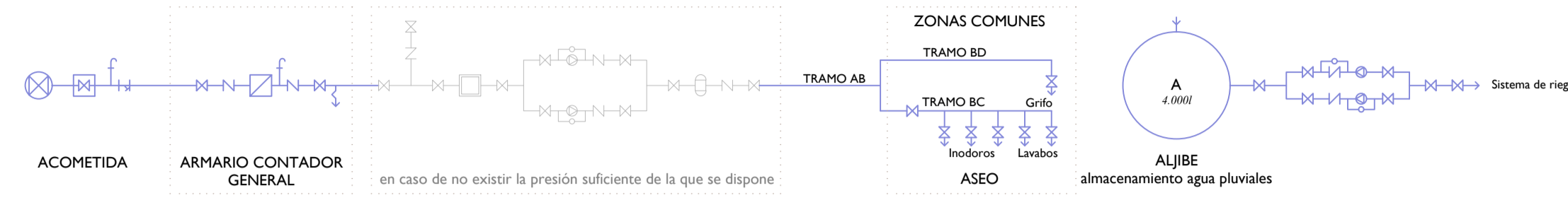
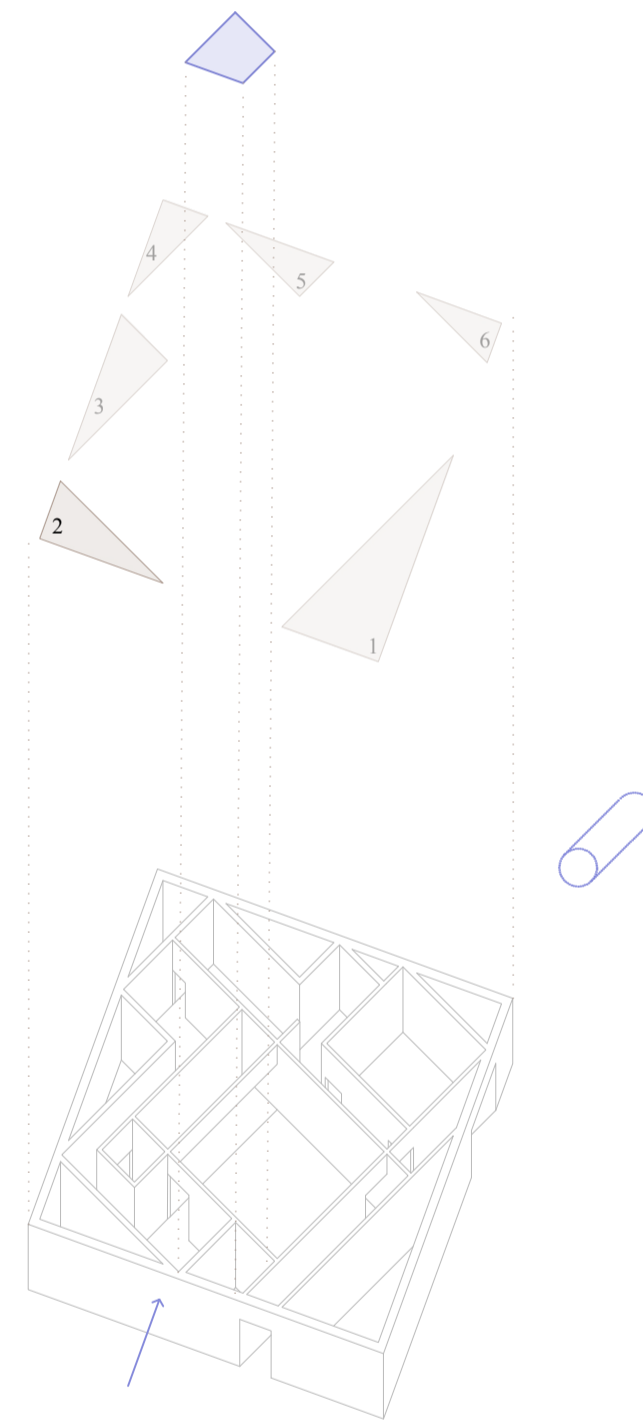
CELIA CHACÓN CARRETÓN

El objetivo de la red de abastecimiento de agua fría sanitaria es dotar al edificio de este servicio para dos demandas: la propia de la red de AFS para los aseos públicos y la red de abastecimiento para PCI BIES, el riego de la zona verde próxima al edificio se realiza con el agua de lluvia procedente de la red de pluviales de la instalación de saneamiento.

La empresa suministradora es *Ajufafesa*, de la cual se abastece Aznalcóllar.



El sistema urbano de grandes espacios pavimentados como la plaza excavada también cuenta con un sistema riego integrado compuesto por aljibes de acumulación de aguas pluviales situados en los muros equipados, bombas y grifos y/o aspersores para limpieza, baldeo y riego de los espacios paisajísticos y la propia implantación.



en caso de no existir la presión suficiente de la que se dispone

ALJIBE almacenamiento agua pluviales

Sistema de riego

A 4.000 l

ASEO Inodoros Lavabos

Grifo

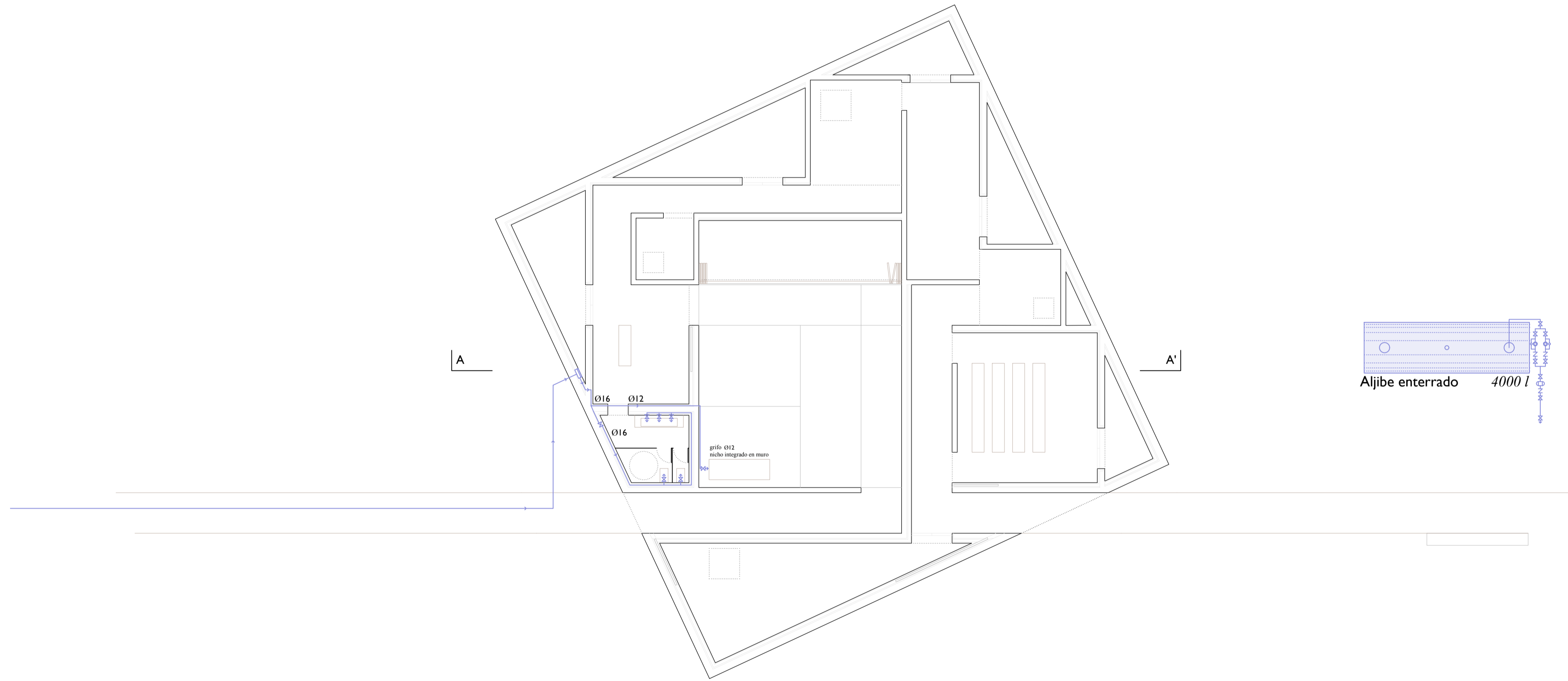
TRAMO BC

TRAMO BD

ZONAS COMUNES

ARMARIO CONTADOR GENERAL

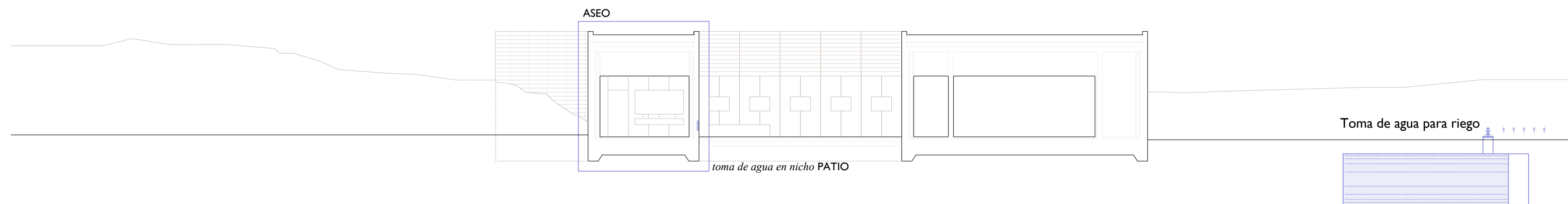
ACOMETIDA



Planta baja ±0.00m

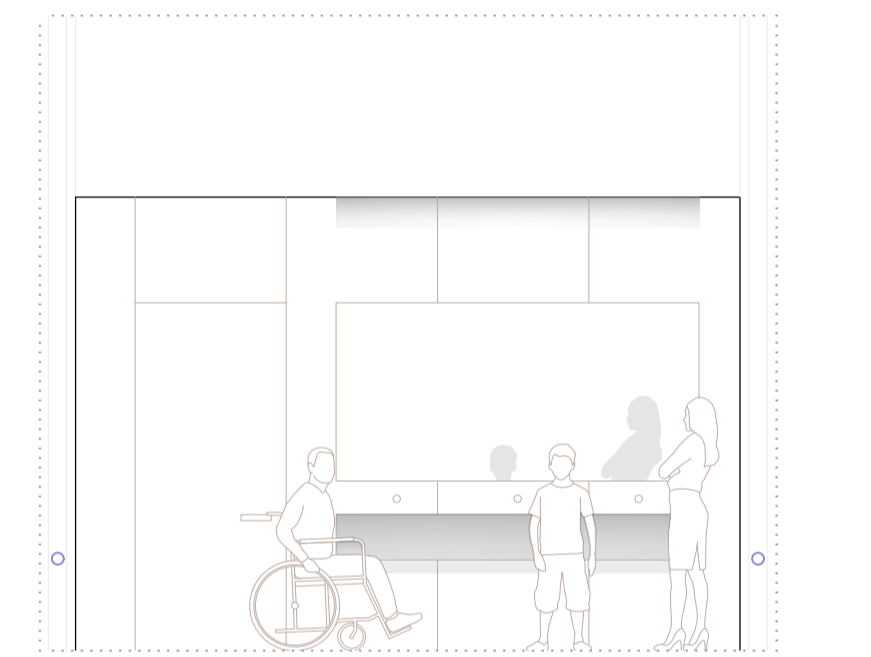
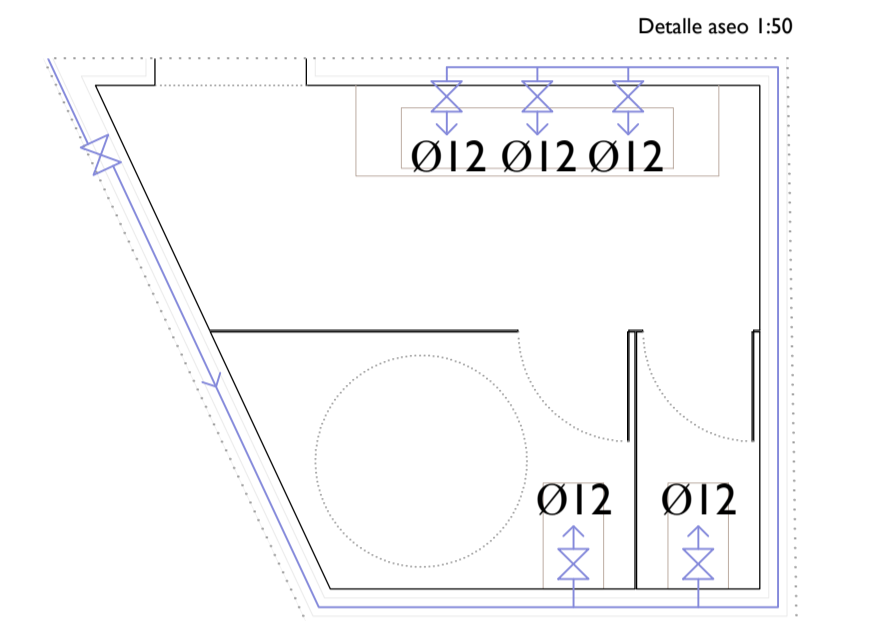
Trazado AFS y sistema de reutilización de agua para red de riego

Sección AA'



Se dispone un sistema de recogida de las aguas pluviales que se acumulará en un aljibe enterrado que se conectará a una red de riego para la vegetación cercana al edificio. De esta forma se coloca un grifo que podría funcionar por sí mismo con un enganche de manguera o lo equivalente a cinco aspersores.

Aunque puede que no sea del todo rentable la solución por m2 de recogida del sistema de saneamiento, se pretende establecer este sistema por una razón académica y de aprendizaje que se puede extrapolar a la intervención urbana donde existiera una mayor acumulación debido a la recogida de agua en superficies más grandes como lo es la plaza excavada.



Demanda de AFS. Recintos y aparatos

RECINTO	APARATOS	Nº n	Qmin AFS dm3/s	Qtotal AFS dm3/s	Qtotal AFS dm3/s
Aseo	Inodoros	2	0,1	0,2	0,6
	Lavabos	3	0,1	0,3	
Patio ZZCC	Grifo	1	0,1	0,1	

Diámetros del trazado de AFS. Tramos y aparatos

TRAMO	n APARATOS	Qi (l/s)	k	Qc (l/s)	Vmáx (m/s)	Øc (mm)	Øn (mm)
AB	6	0,6	0,45	0,27	1,5	13	16
BC	5	0,5	0,50	0,25	1,5	13	16
BD	1	0,1	0,10	0,10	1,5	7	12

APARATOS	n APARATOS	Øn (mm)
Lavabos	3	12
Inodoros	2	12
Grifo(s)	1	12

- ⊗ Acometida red abastecimiento urbano AFS
- ⊠ Llave de corte general de la compañía suministradora
- ⊡ Armario contador general
- ⊞ Grifo de comprobación
- f Filtro
- ⊞ Llave de corte
- N Válvula antirretorno
- ⊞ Grifo de vaciado
- ⊞ Detector de caudal
- ⊞ Bomba
- ⊞ Depósito auxiliar
- Trazado de tuberías de acero
- ⊞ Toma con llave
- ⊞ Acometida a la red urbana AFS