

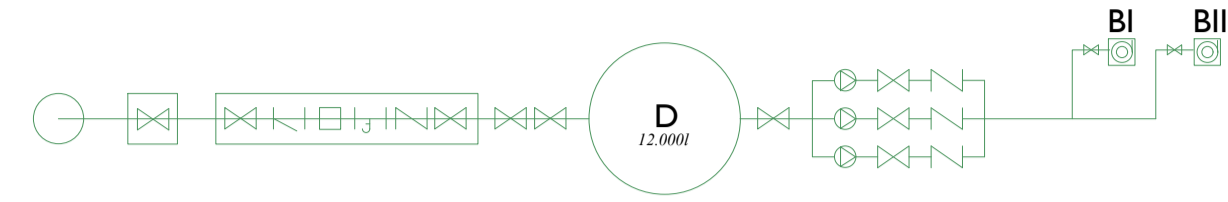
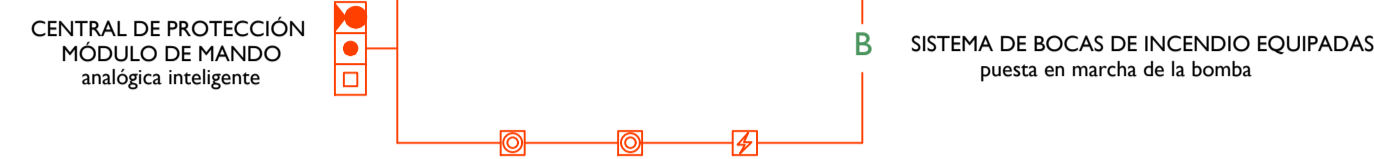
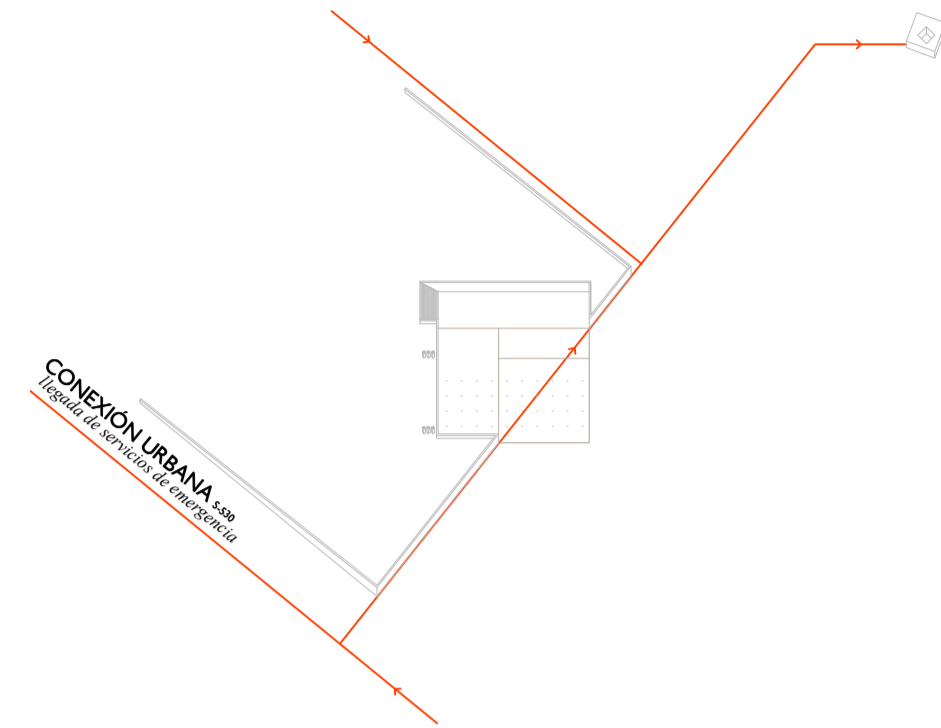
una liebre en el erial  
 ESPACIOS OCULTOS EN EL PAISAJE MINERO DE AZNALCÓLLAR

CELIA CHACÓN CARRETÓN

El edificio del centro de interpretación se configura como un único volumen de uso público en horario habitual con posibilidad de apertura en ocasiones especiales como espacio de pequeñas celebraciones, charlas, formaciones y espectáculos. Por ello se proyecta de acuerdo a su seguridad en caso de incendio tanto de manera pasiva como activa.

El objetivo de la instalación contra incendios es asegurar la edificación en caso de incendio respecto a la evacuación, el aviso del accidente y la extinción del fuego con el acceso de personal de extinción.

El edificio se comporta como un único sector de incendios debido a su superficie 625 m<sup>2</sup> < 2.500 m<sup>2</sup>. Siendo su uso establecido pública concurrencia.

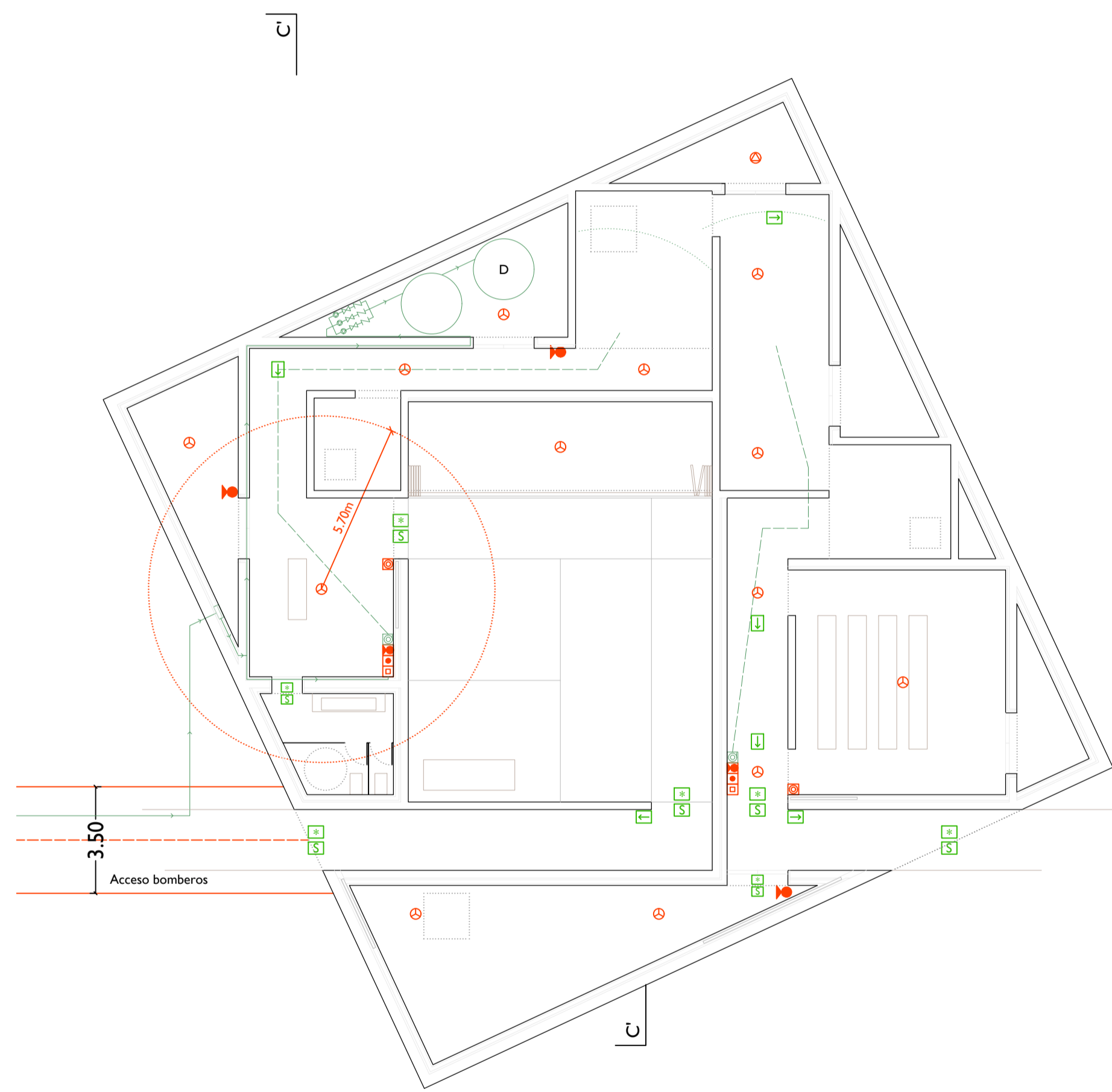
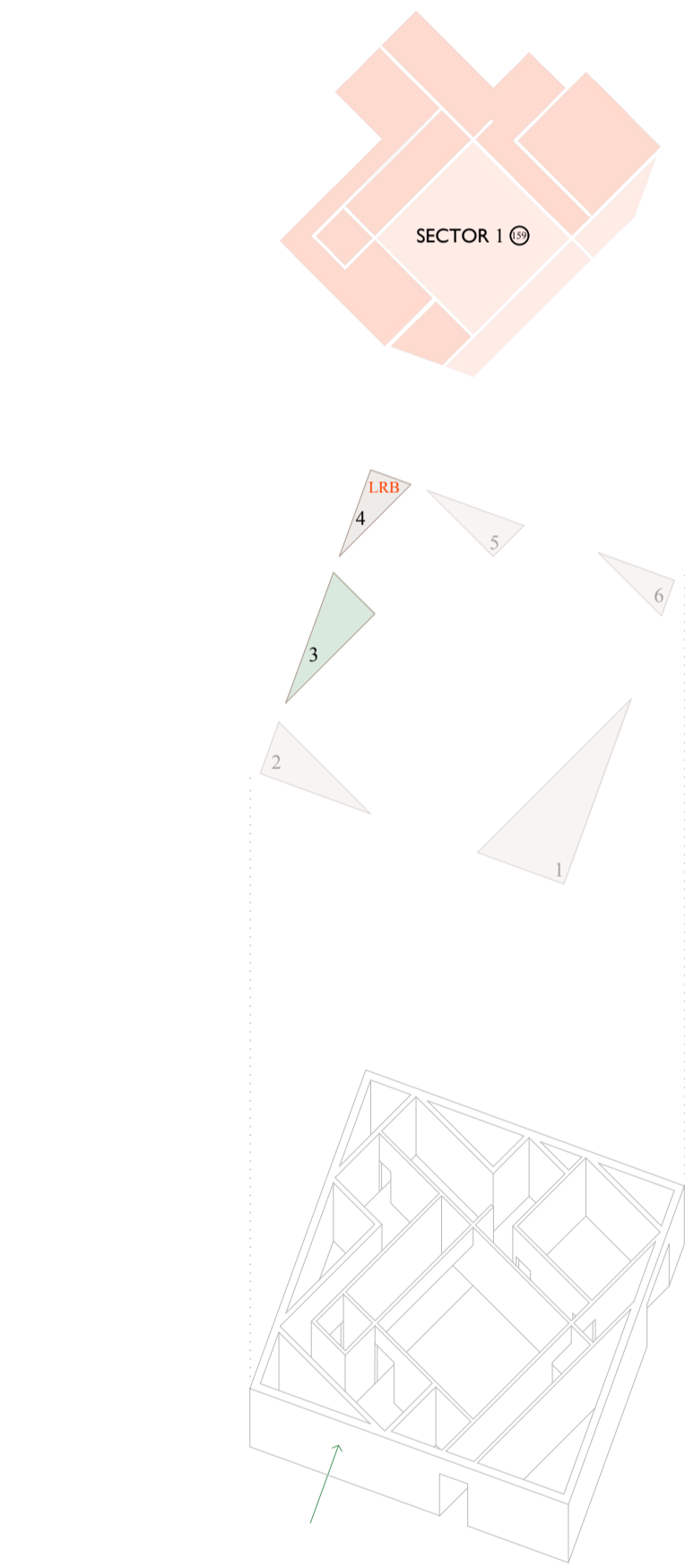


Al tener con una ocupación total de 159 personas, no sería necesario disponer de sistema de alarma ya que es mandatorio si la ocupación excede de 500 personas. Sin embargo, estando siempre en el lado de la seguridad y en una situación de espacio público de visita singular como es un centro de interpretación en una posición alejada de lo urbano, el edificio contará con un sistema de alarma apto. Para poner en marcha todas las operaciones necesarias para la protección de los diferentes usuarios y del edificio se instala una central vigilada que recibe la señal proveniente de los detectores y actúa automáticamente.

Con la detección se comunica de manera directa e inmediata a la central de protección y módulo de mando analógicos. De esta manera se activan los retenedores de las dos puertas, se activa el sistema de BIES y en el caso de fallo eléctrico, el suministro de socorro.

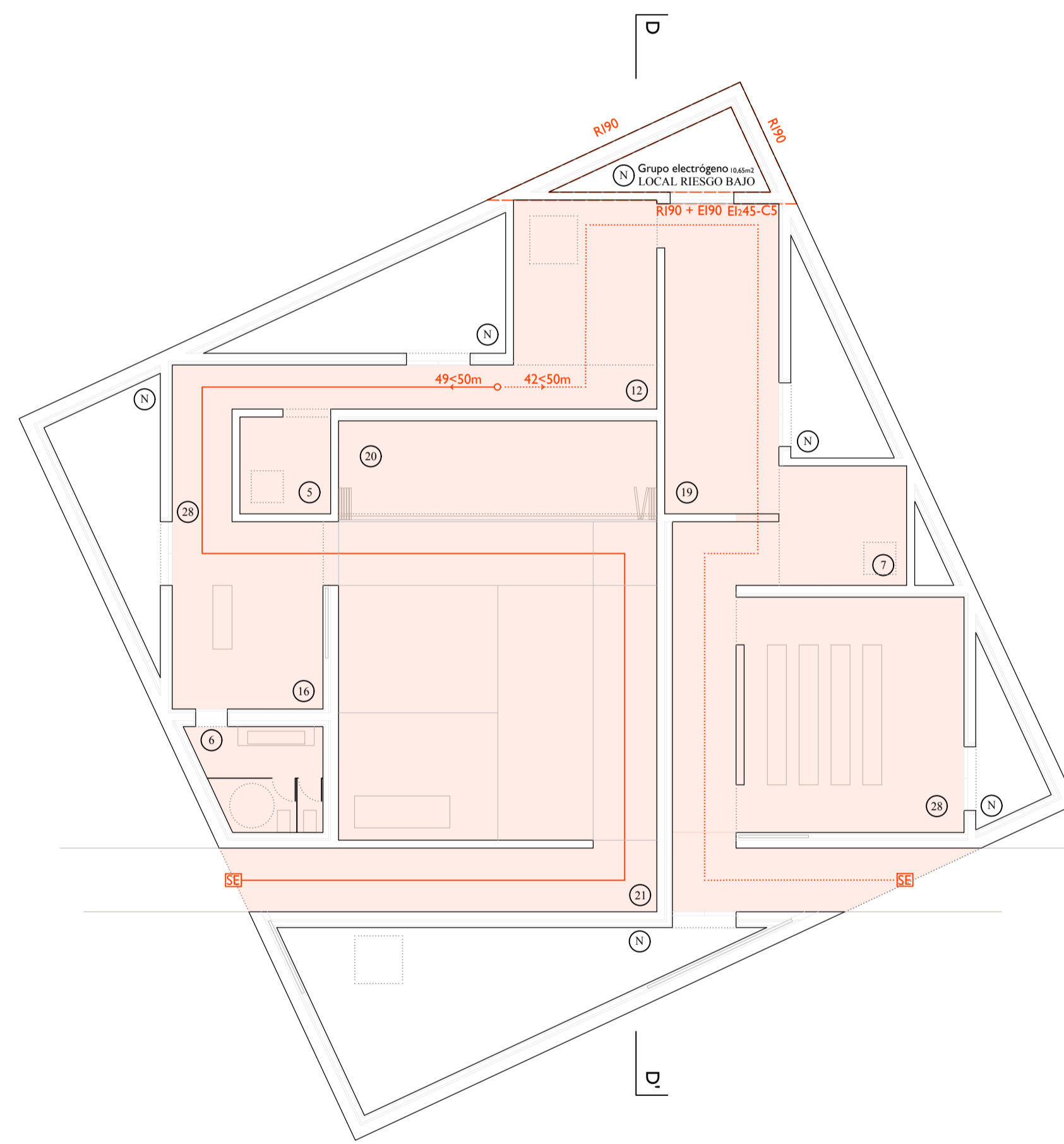
La central de incendios analógica (inteligente), trata de un dispositivo que recibe la señal de los detectores inteligentes. Actúa de forma automática activando las alarmas y demás dispositivos contra incendios, así como la localización específica del mismo dentro de un sector de incendio.

Se dispone un sistema de bocas de incendio equipadas (BIES) debido a que en el uso de pública concurrencia en este caso: 625 m<sup>2</sup>> 500 m<sup>2</sup>. En total el edificio cuenta con 2 BIES: la primera situada en el vestíbulo y la segunda situada a la salida de la sala de audiovisuales. Ambas se integran en el paramento vertical en continuidad pero de manera visible y accesible en caso de incendio.



Planta baja ±0.00m

Protección activa Planta baja ±0.00m



Protección pasiva

ESPACIO	SUPERFICIE m <sup>2</sup>	OCUPACIÓN personas	TOTAL
Local de instalaciones 1	56,55	-	
Local de instalaciones 2	20,65	-	
Local de instalaciones 3	20,85	-	
Local de instalaciones 4 LRB	10,65	-	
Local de instalaciones 5	13,30	-	
Local de instalaciones 6	9,85	-	
Vestíbulo	31,75	16 (2m <sup>2</sup> /persona)	159 personas
Aseos	16,10	6 (3m <sup>2</sup> /persona)	
Recorrido de interpretación	54,05	28 (2m <sup>2</sup> /persona)	
Sala 1	9,20	5 (3m <sup>2</sup> /persona)	
Sala 2	23,75	12 (2m <sup>2</sup> /persona)	
Sala 3	37,55	19 (3m <sup>2</sup> /persona)	
Sala 4	13,65	7 (2m <sup>2</sup> /persona)	
Sala de audiovisuales	56,75	28 (1asiento/persona)	
Sala de exposiciones temporales	33,35	17 (2m <sup>2</sup> /persona)	
Galería de acceso y salida	42,10	21 (2m <sup>2</sup> /persona)	
Patio	100,00	-	

Hipótesis	Salida SE 1	Salida SE 2	TOTAL
1	X	159	159
2	159	X	159

PASO	A (m) Norma	A (m)
Salida edificio SE 1	A>P/200-0,80	1,50 = 300g > 159g > 0,80
Salida edificio SE 2	A>P/200-0,80	1,50 = 300g > 159g > 0,80
Pasillos	A>P/200-1,00	1,50 = 300g > 159g > 1,00

\*De manera general todos los espacios de paso de visitantes no son menores a 1,50 m de ancho.

SISTEMA	R estructura	El revestimientos	B / C / E revestimientos
Paredes		EI 90	C-s2, d0
Techos		EI 90	C-s2, d0
Techos espacios ocultos no estancos			B-s3, d0
Suelos			E-s1
Suelos espacios ocultos no estancos			B-s2
Puertas			-

\*De manera general todos los espacios de paso de visitantes no son menores a 1,50 m de ancho.

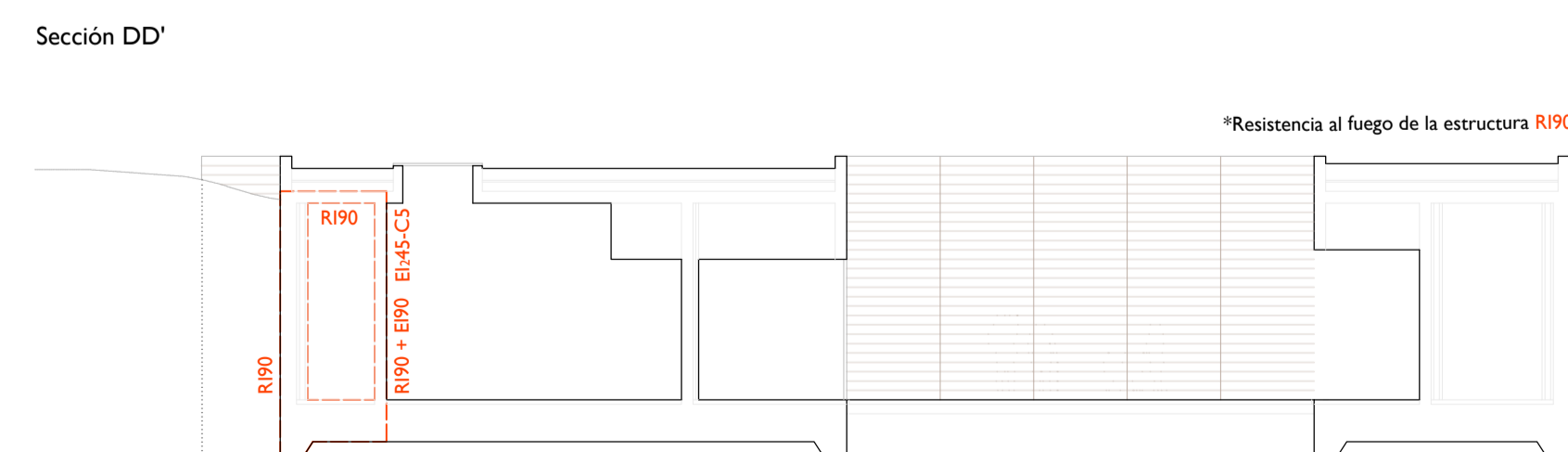
SISTEMA	R estructura	El particiones	B / C / E elementos
Estructura	R 90	EI 90	
Paredes		EI 90	
Puertas			EI 2 45-CS

- Centro de extinción. CENTRAL DE PROTECCIÓN MÓDULO DE MANDO tipo analógico inteligente
- Extintor portátil ABC. Eficacia 21A - 113B MODELO INTEGRADO EN PARED
- Detectores automático ópticos de humos
- Detectores automático térmico GRUPO ELECTRÓGENO
- Pulsador manual de alarma
- Señal óptico-acústica
- Retenedor automático de puertas
- Activación Suministro Eléctrico de Socorro
- Boca de incendio equipada
- Acometida independiente para bomberos
- Hidrante exterior
- Tubería de acero galvanizado en caliente PCI ASTM A795 Ø32 Y Ø40
- Acometida a la red urbana AFS BIES
- Señalización de salida. Policarbonato con LED integrado autónomo
- Señalización dirección de evacuación. Policarbonato con LED integrado autónomo
- Alumbrado de emergencia. Policarbonato con LED integrado autónomo

\* Según norma CTE DB-S4 los medios de protección contra incendios de utilización manual están señalizados mediante señales definidas según norma UNE 23033-1. Los centros de extinción son módulos homologados integrados en el panelado de composite generando un plano continuo.



Sección CC'



Sección DD'

\*Resistencia al fuego de la estructura R190

- Ocupación. Número de personas
- Ocupación nula. Local de instalaciones o almacenamiento

- Origen de evacuación
- Salida del edificio
- Recorrido de evacuación
- Recorrido de evacuación alternativo