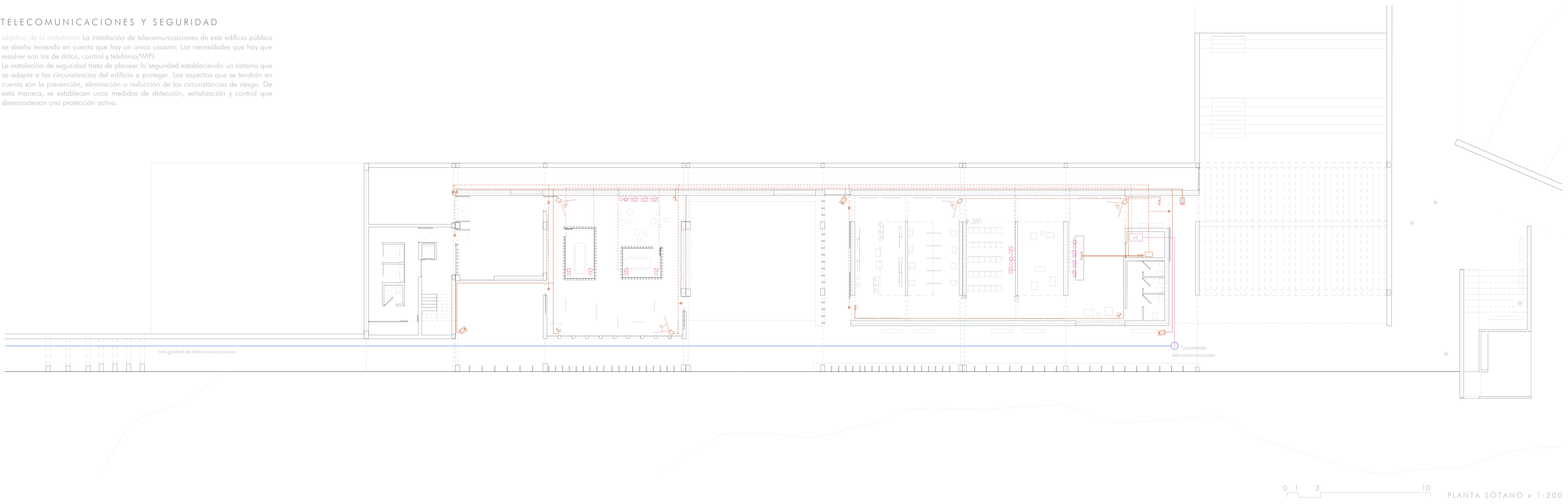


### TELECOMUNICACIONES Y SEGURIDAD

objetivo de la instalación La instalación de telecomunicaciones de este edificio público se diseña teniendo en cuenta que hay un único usuario. Las necesidades que hay que resolver son las de datos, control y telefonía/WIFI.

La instalación de seguridad trata de planear la seguridad estableciendo un sistema que se adapte a las circunstancias del edificio a proteger. Los aspectos que se tendrán en cuenta son la prevención, eliminación o reducción de las circunstancias de riesgo. De esta manera, se establecen unas medidas de detección, señalización y control que desencadenan una protección activa.



- ### INTRUSIÓN Y SEGURIDAD
- Central de intrusión y comunicador telefónico
  - Bucle analógico. Circula por el falso techo.
  - Detector volumétrico (infrarrojo y microondas) cobertura 15 m y 80°
  - Apertura de puertas: contacto magnético MMSG2/M en superficie.
  - Montante instalación bucle analógico. Discurre por cámara de fachada.
  - Cable coaxial circuito vídeo bajo tubo. Circula por falsos techos.
  - Cable coaxial circuito vídeo bajo tubo. Circula empotrado en el suelo.
  - Cámara exterior CU-CC35NV
  - Cámara interior minidomo DL-3H, lente fija.
  - Multiplexor/Secuenciador + grabador digital / Conexión IP para transmisión de imágenes (en armario). 1 macho y 9 hembras.
  - Monitor CCTV. 1 macho y 9 hembras.

- ### TELECOMUNICACIONES
- Acometida telecomunicaciones
  - Línea de acometida: enterrada a -60cm
  - Línea fibra óptica: discurre empotrado en el suelo. Cableado < 90 m.
  - Línea SPT, cableado red par trenzado apantallado: discurre empotrado en el suelo.
  - AE Armario general del edificio: en planta baja ventilado por rejilla.
  - TD Toma doble: caja portamecanismos empotrada en pared
    - 2 tomas schuko 16A para usos generales
    - 2 tomas schuko 16A informática
    - 2 tomas RJ45
  - TW Toma WIFI: caja portamecanismos empotrada en pared
    - 1 toma schuko 16A para usos generales
    - 1 toma RJ 45
    - 1 punto de acceso inalámbrico