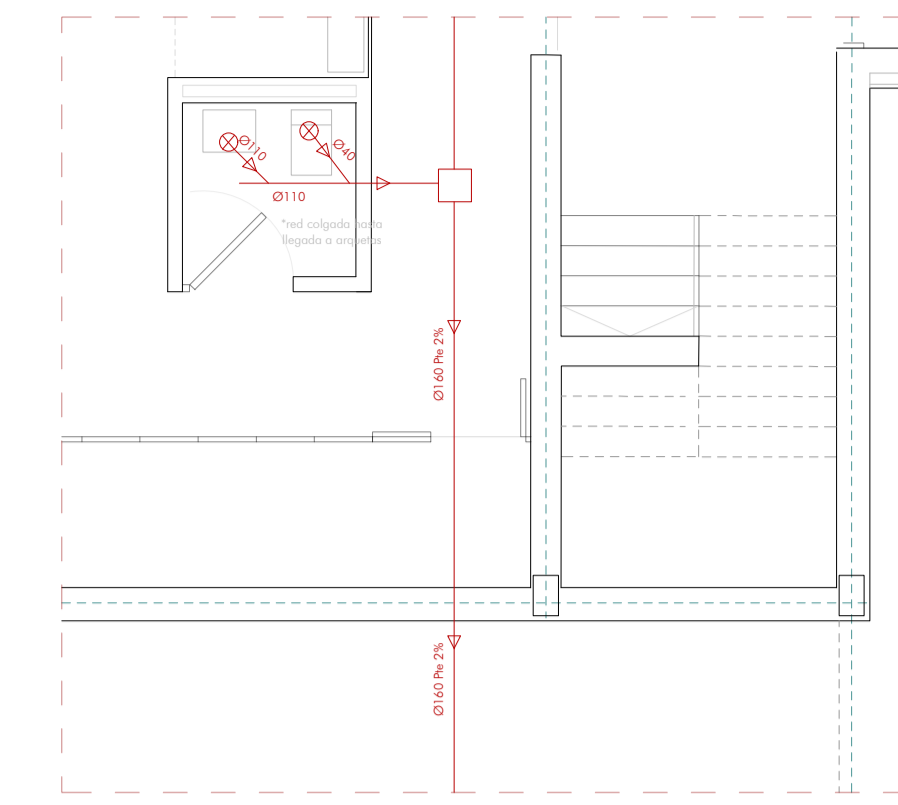
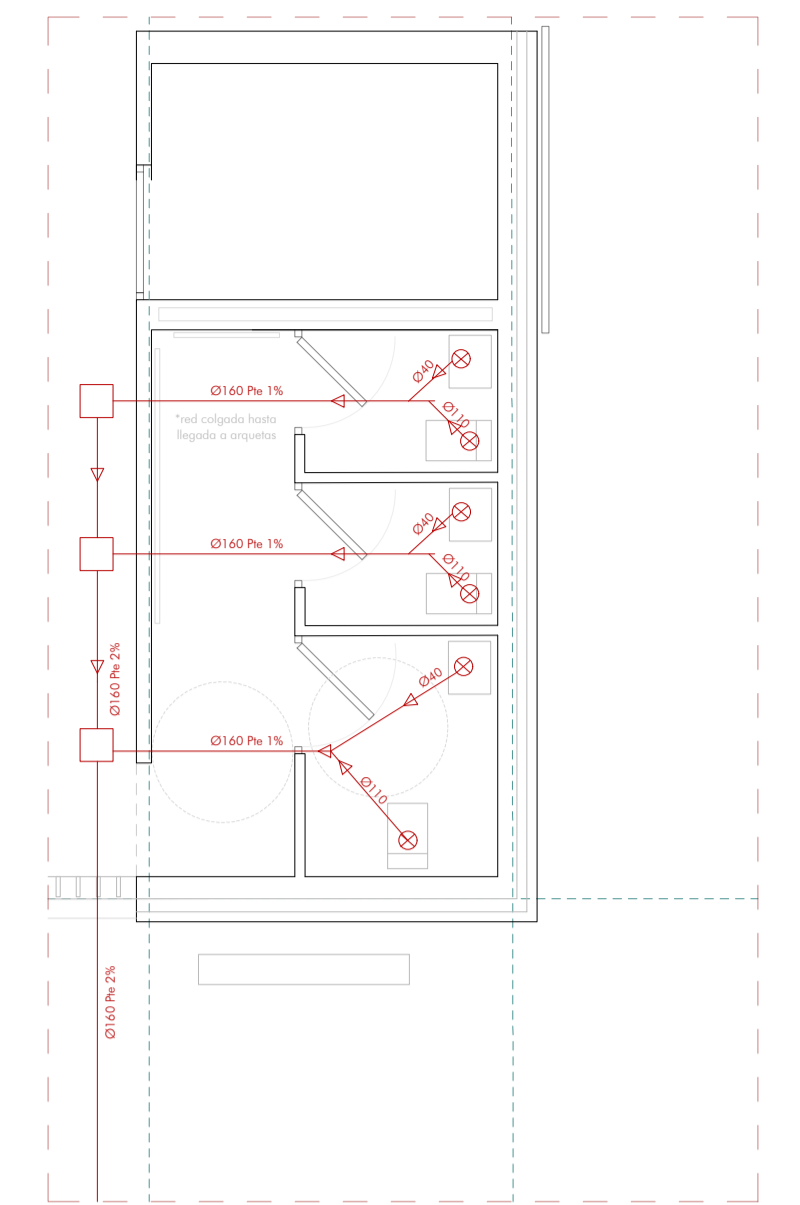


PLANO URBANO e 1:1000

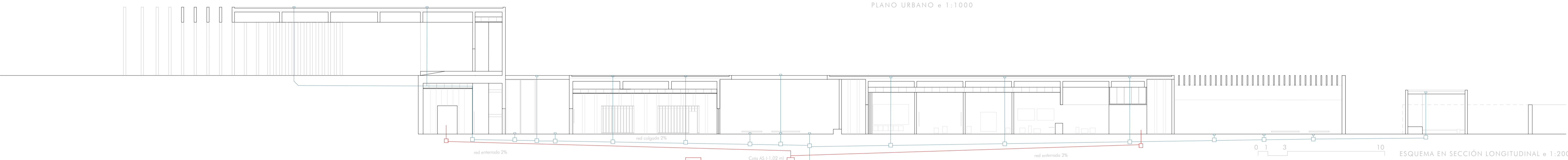
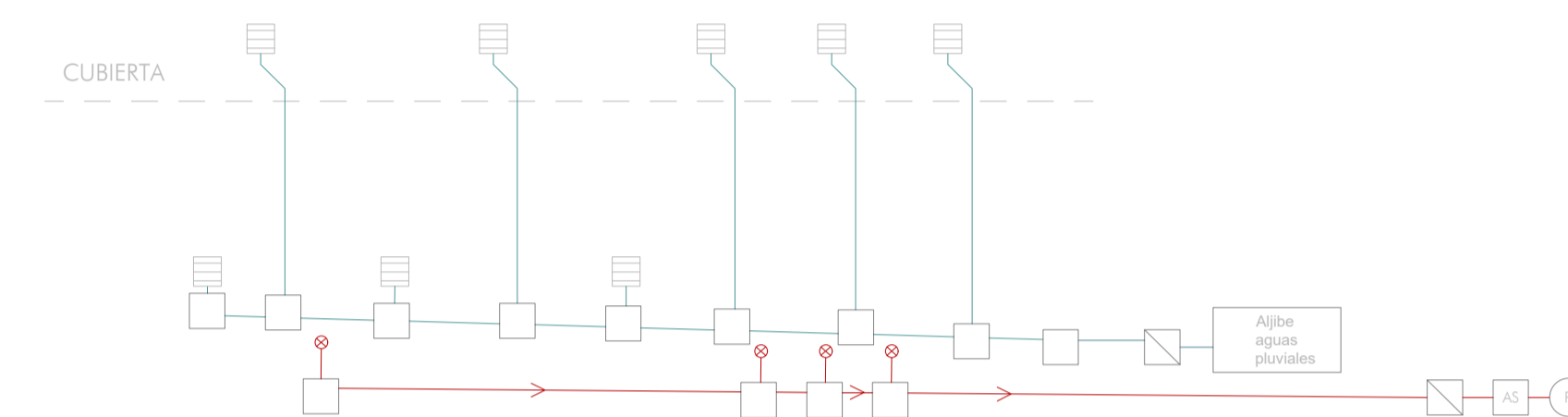


RED HORIZONTAL e 1:75



RED HORIZONTAL e 1:75

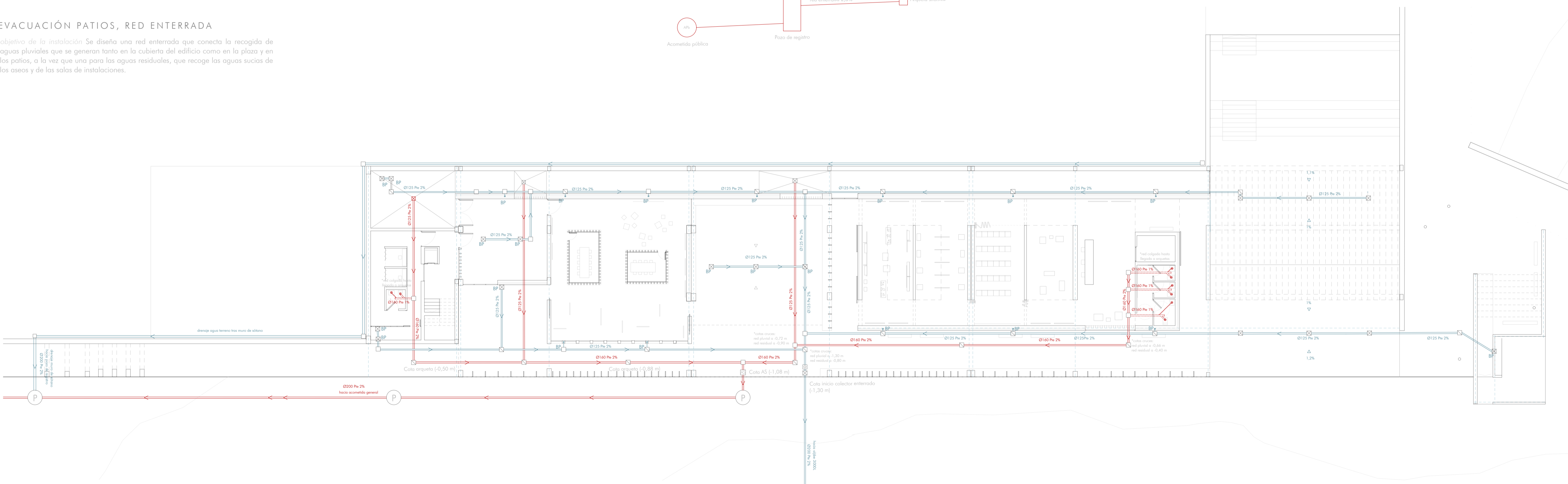
ESQUEMA DE PRINCIPIOS RED SEPARATIVA SANEAMIENTO



ESQUEMA EN SECCIÓN LONGITUDINAL e 1:200

EVACUACIÓN PATIOS, RED ENTERRADA

Objetivo de la instalación: Se diseña una red enterrada que conecta la recogida de aguas pluviales que se generan tanto en la cubierta del edificio como en la plaza y en los patios, a la vez que una para las aguas residuales, que recoge las aguas sucias de los aseos y de las salas de instalaciones.



PLANTA SÓTANO e 1:200

INSTALACIÓN DE SANEAMIENTO

- △ Dirección de la pendiente, vertido de agua.
- Cota limahoya
- +7 Cota limahoya
- 7 Cota del pretil
- BRx Bajante residual. De PVC.
- BP Bajante pluvial que discurre hasta el forjado sanitario del Centro de interpretación Ø110 mm (por huecos cámara de aire en fachada). De PVC.
- BPx Bajante pluvial que discurre hasta el forjado sanitario de la Caseta Municipal Ø125 mm (por huecos cámara de aire en fachada). De PVC.
- AS Arqueta sífónica. De PVC.
- Arqueta de paso. De PVC.
- ⊗ Arqueta a pie de bajante. De PVC.
- ⊗ Arqueta separadora de grasas. De PVC.
- ⊗ Arqueta de registro. De PVC.
- ⊗ Sumidero para la recogida de agua pluvial conectado a bajante
- ⊗ Tubo en cubierta de ventilación primaria de la red de agua pluvial
- ⊗ Bajante pluvial. De PVC.
- ⊗ Bajante residual. Incluye válvula de aireación.
- ⊗ Unidad de desagüe
- Colector residual enterrado. De PVC. Pendiente del 2%.
- ==== Colector residual colgado. De PVC. Pendiente del 1%.
- Colector pluvial enterrado. De PVC. Pendiente del 2%.
- ==== Colector pluvial enterrado. De PVC. Pendiente del 2%.
- ==== Sumidero lineal
- ⊗ Pozo de registro
- ⊗ Acometida pública