

RESERVA DE ESPACIOS Y PASOS DE INSTALACIONES

objetivo Al encontrarnos en un edificio que se desarrolla en longitud con patios intermedios, ha sido desde primer momento necesario el diseño de una galería técnica que recorriese la dirección longitudinal del Centro de Interpretación. Esto permite hacer factible la circulación de las instalaciones incluso, la ubicación de maquinarias ventiladas por huecos hacia los patios, a fin de no disponer elementos en la cubierta visible por el visitante.

Se localizan, además, dos salas de instalaciones a ambos extremos de la planta. En la más cercana al vestíbulo, la 1, se ubica el armario de telecomunicaciones y la central de intrusión. En la sala de instalaciones 2, se disponen los depósitos y el equipo para fontanería y para las BIES.

Los trazados de las instalaciones y los conductos de climatización además de discurrir por las salas técnicas, lo harán por los falsos techos.

Los pasos de instalaciones verticales servirán para el paso de bajantes de la cubierta hacia la red enterrada.

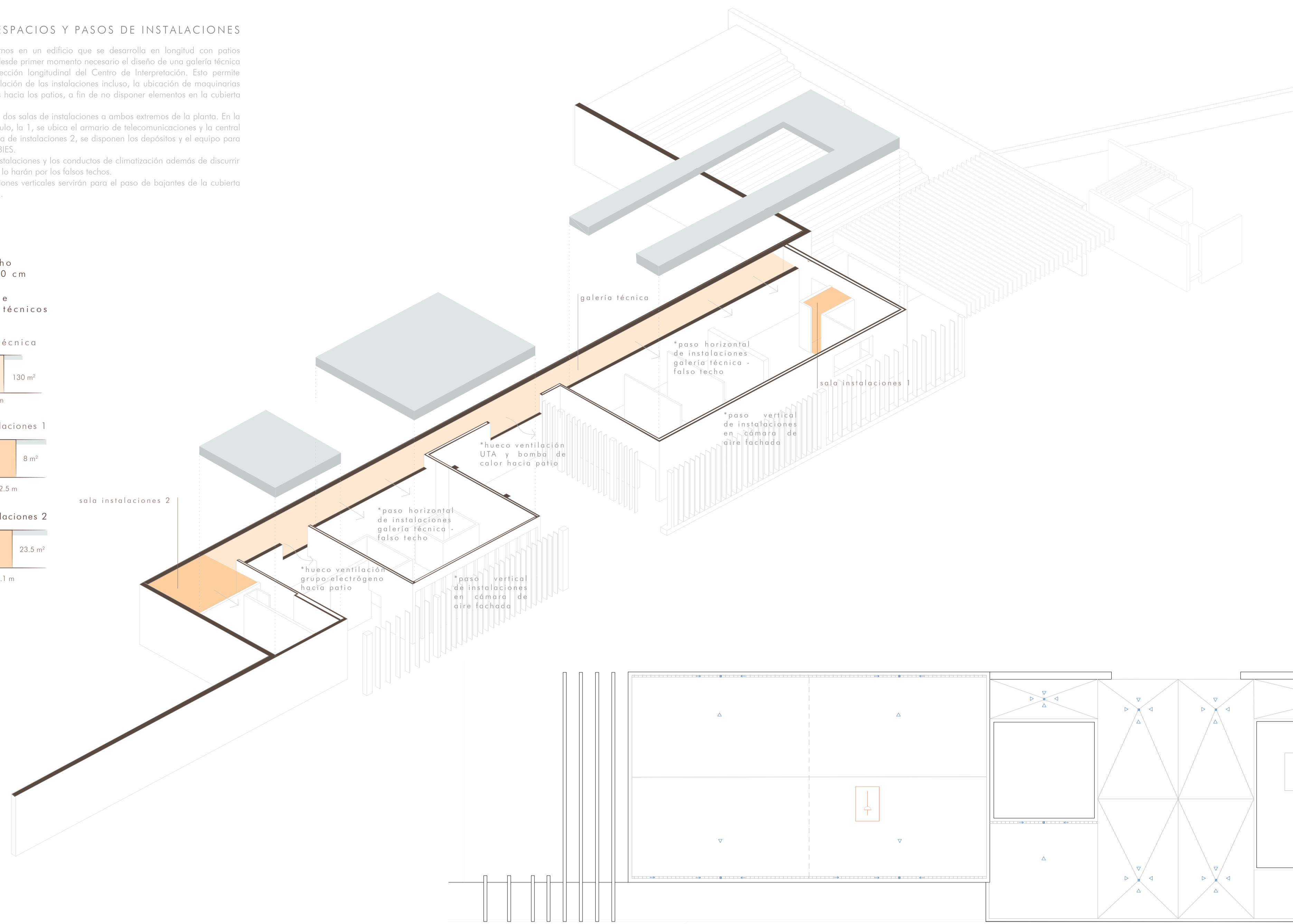
falso techo
altura=50 cm

reserva de espacios técnicos

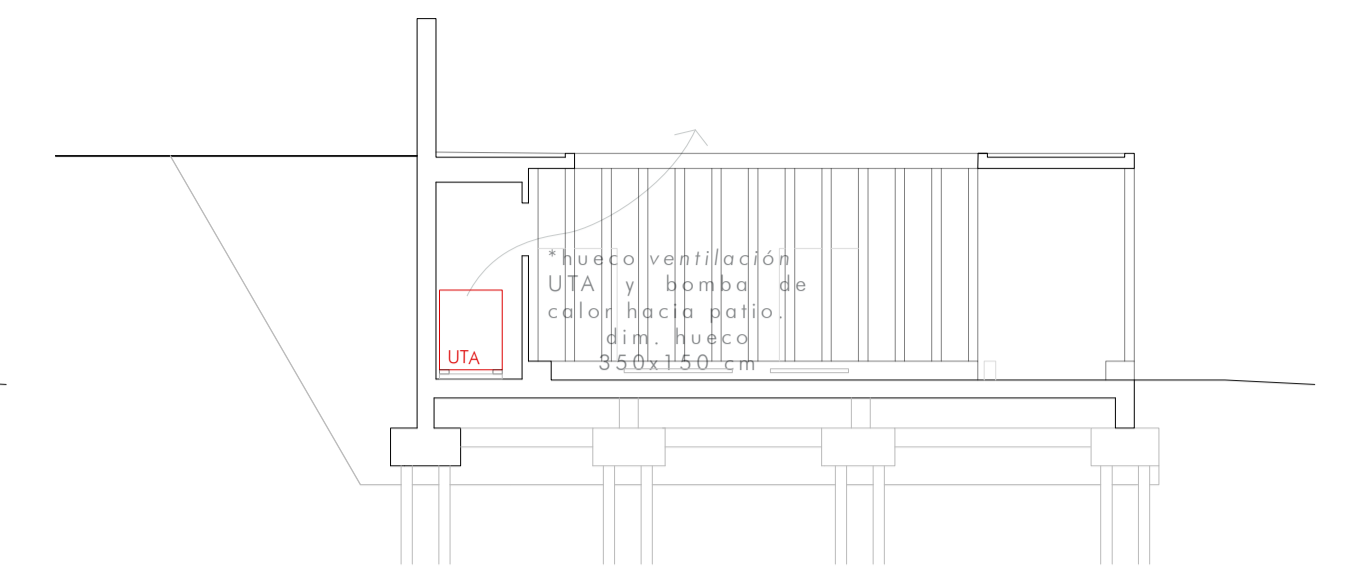
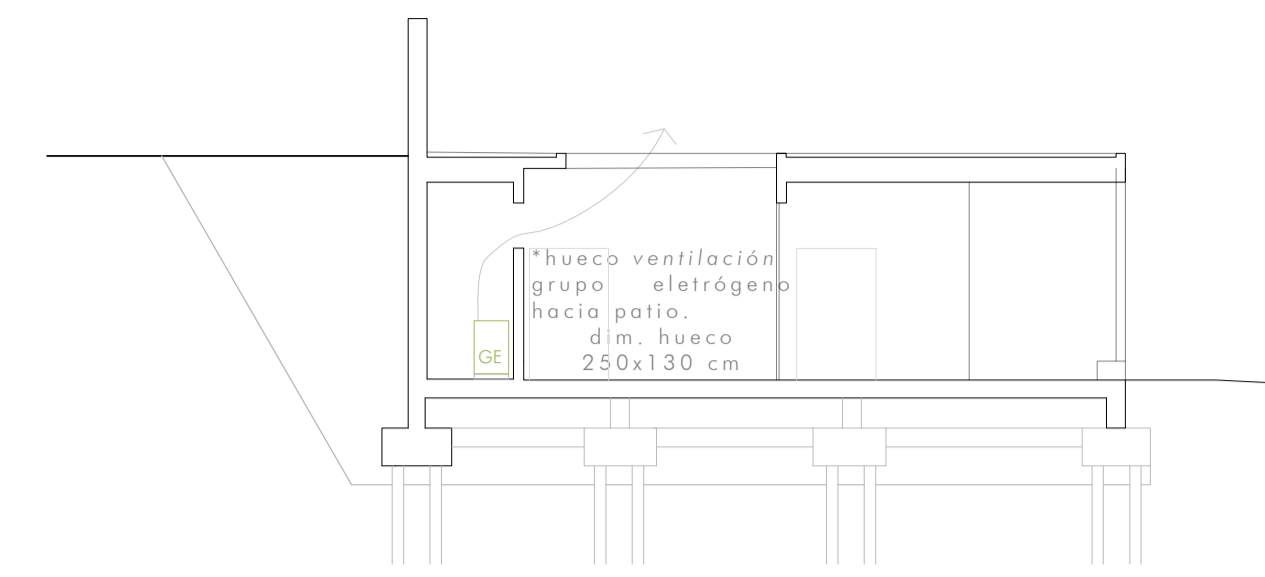
galería técnica
5,0 m
130 m²
2 m

sala instalaciones 1
4,8 m
8 m²
3,5 x 2,5 m

sala instalaciones 2
5,5 m
23,5 m²
3 x 8,1 m



VENTILACIÓN MAQUINARIA POR HUECOS EN FACHADA



SECCIÓN TRANSVERSAL e 1:200

LEYENDA DE INSTALACIONES

PROTECCIÓN CONTRA INCENDIOS

- BIES 25mm de diámetro BOMBA JOCKER, colocada a 1/5 de altura del suelo con señalización.
- Alíbeo para abastecimiento de BIES.
- Equipo de bombeo.
- Central analógica de detección.

INSTALACIÓN DE ELECTRICIDAD Y PARARRAYOS

- Caja protección y medida
- CPM**
- Cuadro general de distribución
- CG**
- Cuadros parciales empotrados en pared
- CG**
- Grupo electrógeno
- GE**
- Pararrayos en cubierta con cota de la punta +9,00 m

INSTALACIÓN DE CLIMATIZACIÓN

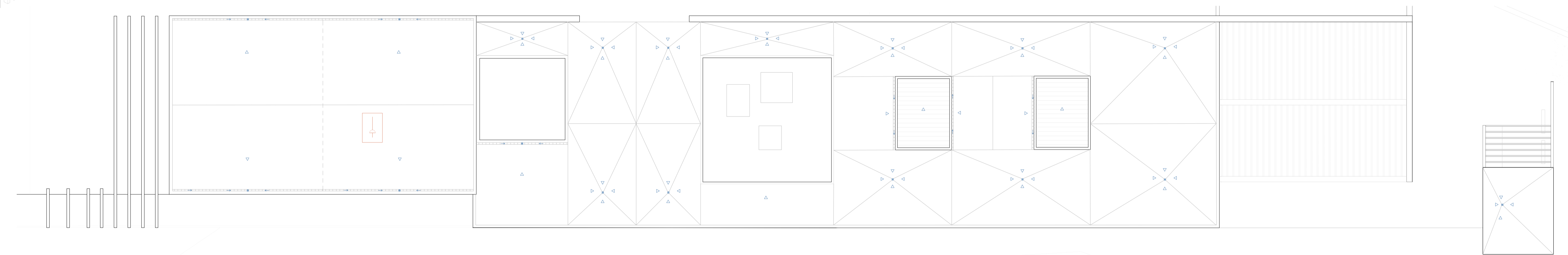
- BC Equipo de producción bomba de calor, producción dos tubos. Ubicada en galería técnica bajo hueco en cubierta.
- UTA Unidad de Tratamiento de Aire. Ubicado en galería técnica bajo hueco, conectado con la bomba de calor y expulsión a través de conductos.

INSTALACIÓN DE TELECOMUNICACIONES Y SEGURIDAD

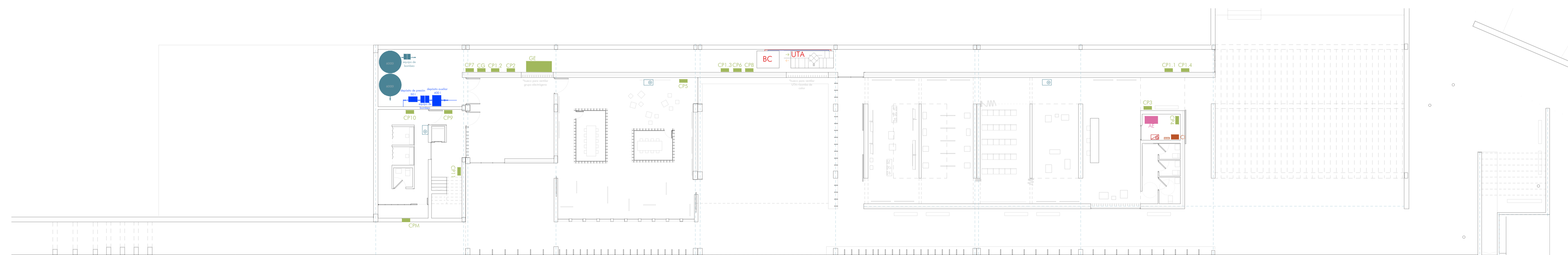
- AE Armario general del edificio: en planta baja ventilado por rejilla en fachada
- CI Central de intrusión y comunicador telefónico
- Multiplexador/Secuenciador + grabador digital / Conexión IP para transmisión de imágenes (en armario)

INSTALACIÓN DE FONTANERÍA

- Depósito de presión 50 l - Equipo de bombeo - Depósito auxiliar 400 l



0 1 3 10 PLANTA CUBIERTA e 1:200



0 1 3 10 PLANTA SÓTANO e 1:200