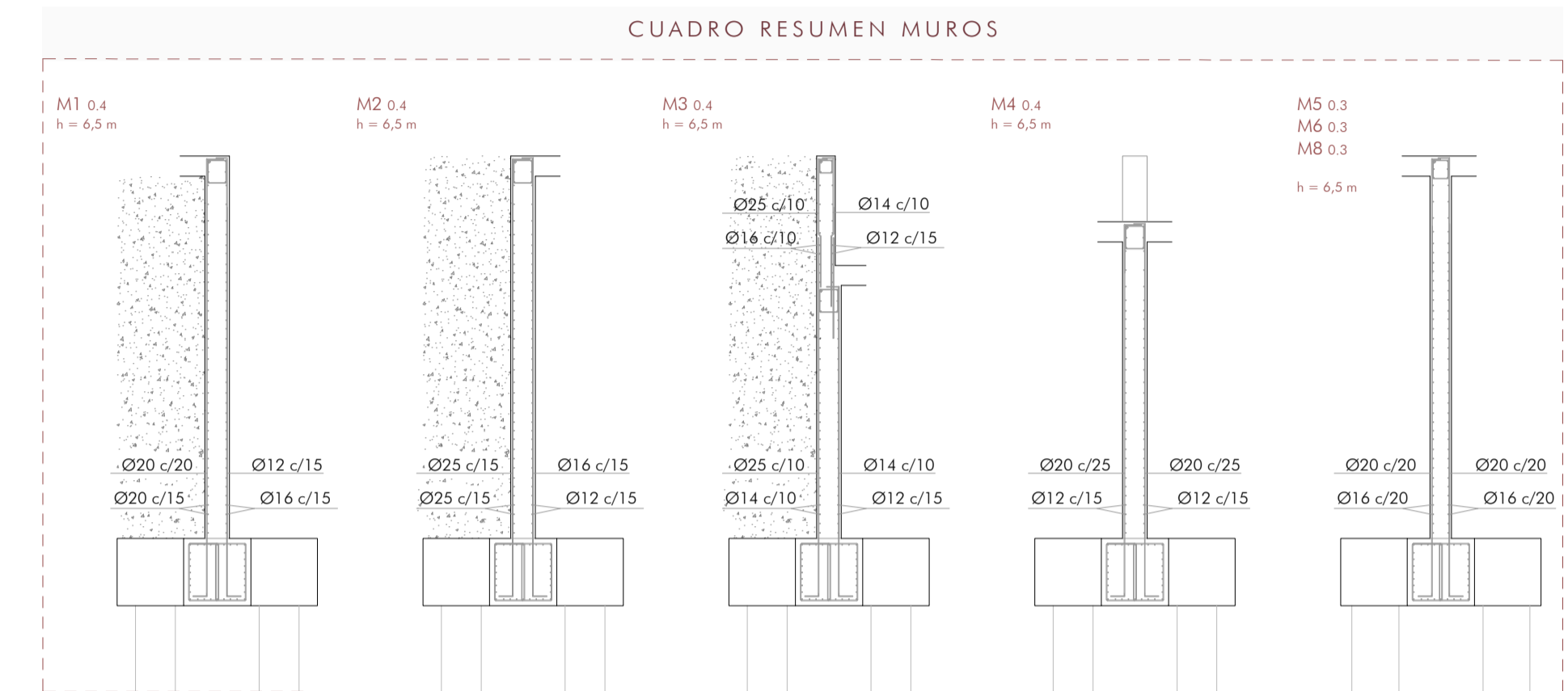
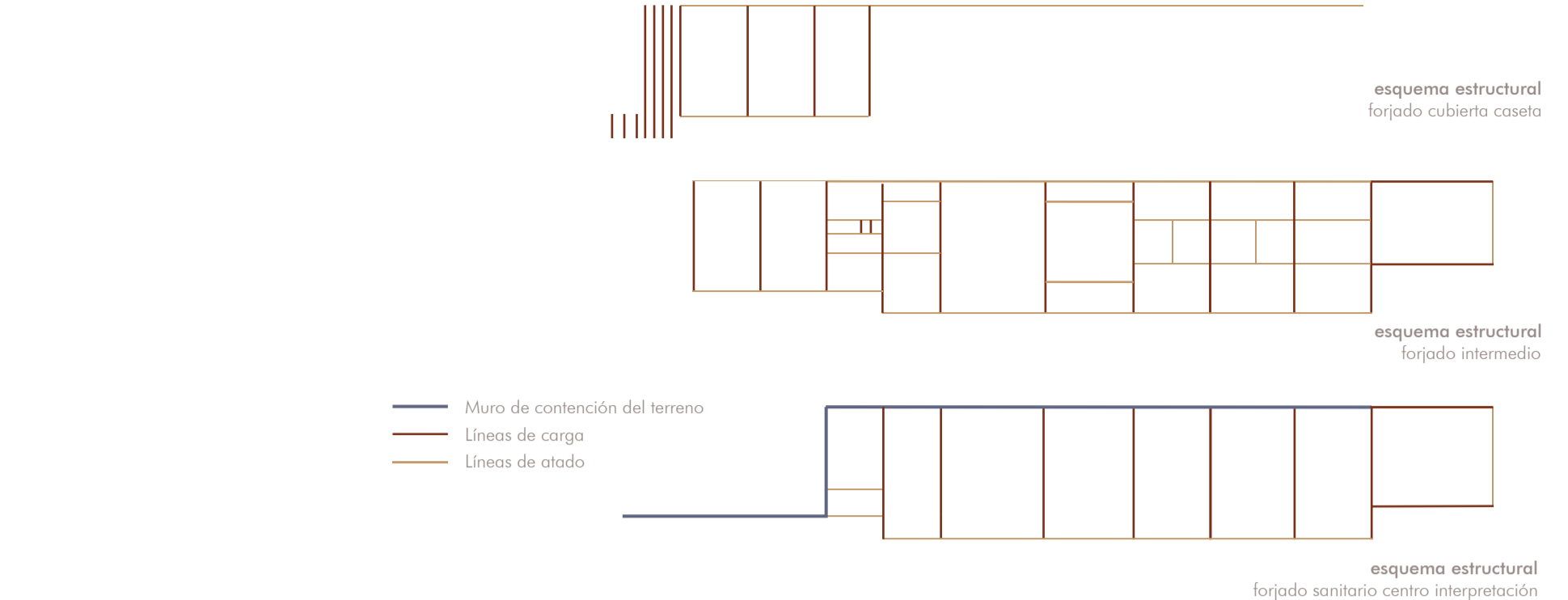
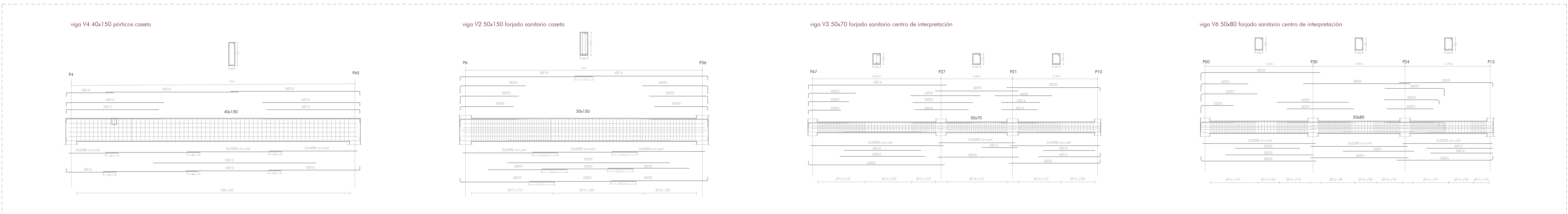


corte A +7,00\_ forjado cubierta caseta e 1:200



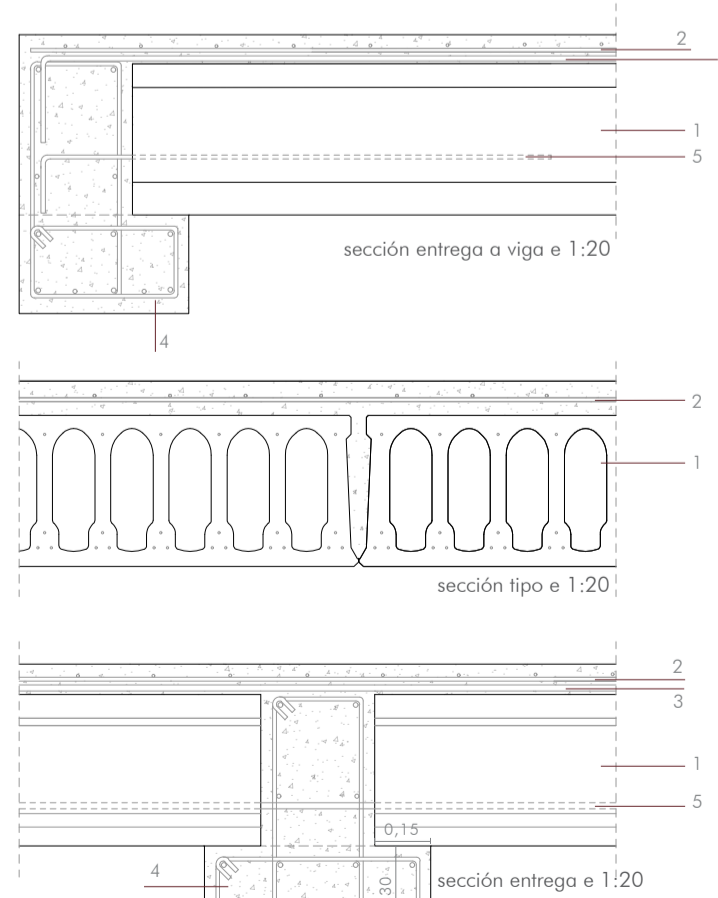
DESPIECE VIGAS SELECCIONADAS e 100



CUADRO CARACTERÍSTICAS TÉCNICAS SEGÚN CÓDIGO ESTRUCTURAL		
ELEMENTO ESTRUCTURAL	LOCALIZACIÓN	
	CIMENTACIÓN Y MUROS	FORJADOS, VIGAS Y PILARES
HORMIGÓN ARMADO	Ambiente de una alta agresividad química XA3	
	EXPOSICIÓN	HA-50/B/20/XA3
	TIPIFICACIÓN	Fck = 50 N/mm <sup>2</sup>
	RESISTENCIA	Fck = 30 N/mm <sup>2</sup>
	CONSISTENCIA	Blanda
	ÁRIDO / TAMAÑO MÁXIMO	Redado 20 mm
	TIPO / CLASE DE CEMENTO	CEM III
	MÍNIMO CONTENIDO DE CEMENTO	325 Kg/m <sup>3</sup>
	MÁXIMA RELACIÓN AGUA / CEMENTO	0,50
	RECURRIMIENTO MÍNIMO	45 mm
NIVEL DE DUCTILIDAD (en 1.3.1 NCSE-02)	Baja	
CONTROL DEL HORMIGÓN	Estadístico	
COEFICIENTE PARCIAL DE SEGURIDAD ELU	PERSISTENTE O TRANSITORIA	1,5
	ACCIDENTAL	1,35
ACERO ARMADURAS	DESIGNACIÓN	B500S
	LÍMITE ELÁSTICO / CARGA DE ROTURA	500 N/mm <sup>2</sup>
	CONTROL DEL ACERO	Estadístico
	COEFICIENTE PARCIAL DE SEGURIDAD ELU	PERSISTENTE O TRANSITORIA
	ACCIDENTAL	1,00

LEYENDA ELEMENTOS ESTRUCTURALES	
PHPN 40+10 YXN	tipificación forjado losa alveolar serie pasada / ligera
PHPN 40+10	canto = capa compresión
YXN	asignación de positivos
■	muro de sótano HA
---	ejes de vigas y pilares
---	juntas estructurales
---	localización de hueco
---	contorno envolvente

FORJADO CENTRO DE INTERPRETACIÓN



forjado unidireccional losa alveolar (canto variable según paño)  
Forjado de losa alveolar de canto 40+10. Capa de compresión de hormigón tipo HA 30 resistente a las condiciones del ambiente. Este tipo de forjado se dispone en cubierta y en el forjado sanitario.

CUADRO CARACTERÍSTICAS PILARES

JUNTA ESTRUCTURAL 1			JUNTA ESTRUCTURAL 2			JUNTA ESTRUCTURAL 3		
P8, P38, P19, P25	P7	P42, P43, P44, 45, P1, P2, P3, P4	P29	P29	P12	P31	P18	
HA-30 40x30 Am. Long. 4020 Enbiox. O6	HA-30 65x40 Am. Long. 10012 Enbiox. O6	HA-30 70x40 Am. Long. 10012 Enbiox. O6	HA-30 65x40 Am. Long. 4020+4016 Enbiox. O6	HA-30 65x40 Am. Long. 4020+4016 Enbiox. O6	HA-30 40x30 Am. Long. 10012 Enbiox. O6	HA-30 50x30 Am. Long. 4016+2012 Enbiox. O6	HA-30 50x30 Am. Long. 4016+2012 Enbiox. O6	
P37	P36-P6		P13	P24	P30	P17	P54	
HA-30 40x40 Am. Long. 10012 Enbiox. O6	HA-30 75x40 Am. Long. 4025+4020+4016 Enbiox. O6	HA-30 70x40 Am. Long. 10012 Enbiox. O6	HA-30 40x30 Am. Long. 10012 Enbiox. O6	HA-30 65x40 Am. Long. 10012 Enbiox. O6	HA-30 65x40 Am. Long. 10012 Enbiox. O6	HA-30 40x30 Am. Long. 4016+2012 Enbiox. O6	HA-30 40x30 Am. Long. 4016+2012 Enbiox. O6	
P5	P35	P39, P40, P41	P27	P47		P53	P52	
HA-30 75x40 Am. Long. 4020+10012 Enbiox. O6	HA-30 70x40 Am. Long. 4025+4020+4016 Enbiox. O6	HA-30 50x40 Am. Long. 8012 Enbiox. O6	HA-30 65x40 Am. Long. 10012 Enbiox. O6	HA-30 60x40 Am. Long. 4025+4020+1016 Enbiox. O6		HA-30 50x40 Am. Long. 8012 Enbiox. O6	HA-30 50x30 Am. Long. 10012 Enbiox. O6	
P32, P33, P34			P46	P22-P28	P20	P16	P15	
HA-30 50x30 Am. Long. 4012 Enbiox. O6			HA-30 60x40 Am. Long. 4020+4016 Enbiox. O6	HA-30 65x40 Am. Long. 4020+4012 Enbiox. O6	HA-30 60x40 Am. Long. 4020+4016 Enbiox. O6	HA-30 40x30 Am. Long. 4016+4012 Enbiox. O6	HA-30 40x30 Am. Long. 8012 Enbiox. O6	