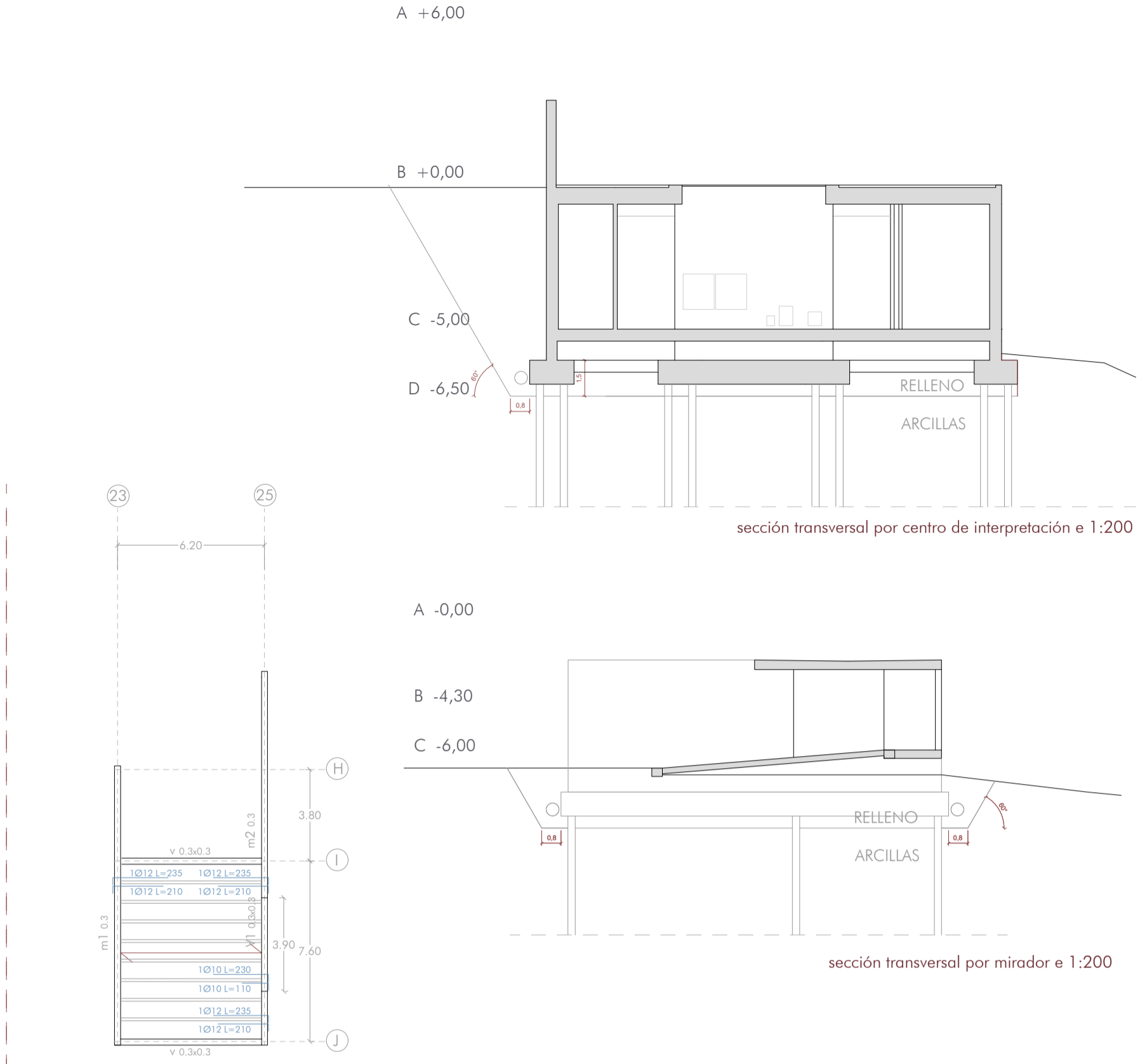
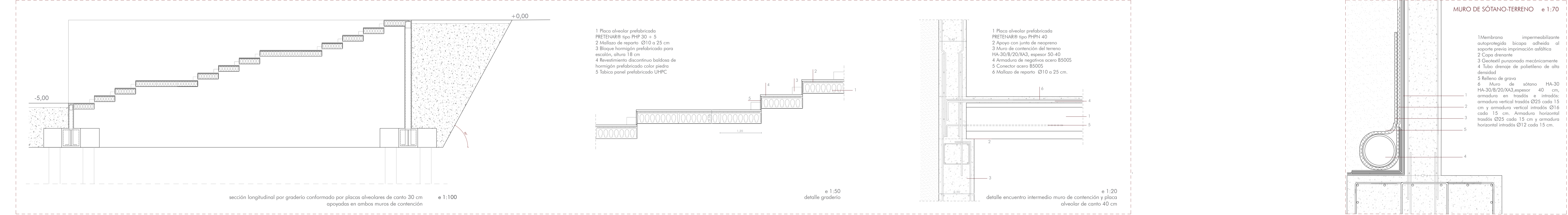


corte B +0,00\_ forjado intermedio: sanitario caseta / cubierta centro interpretación e 1:200



corte A -0,00\_ cubierta mirador e 1:200

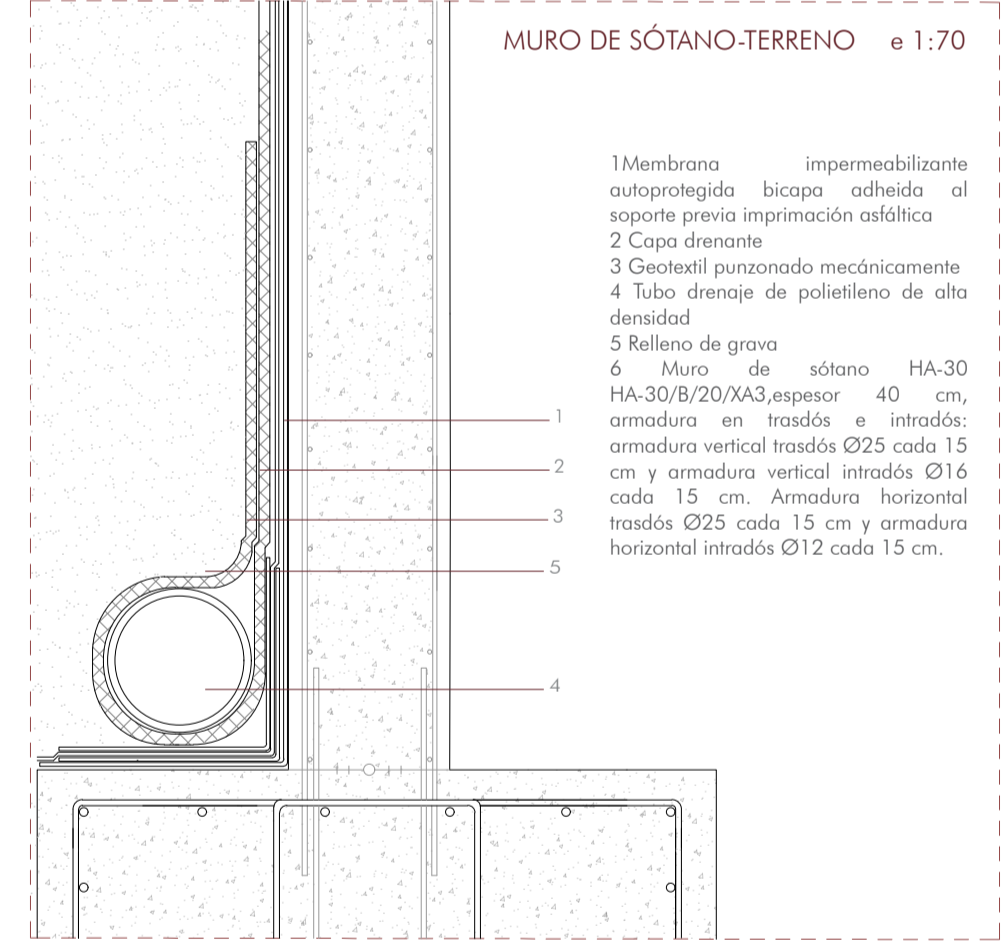
DISEÑO GRADERÍO



sección longitudinal por graderío conformado por placas alveolares de canto 30 cm apoyadas en ambos muros de contención e 1:100

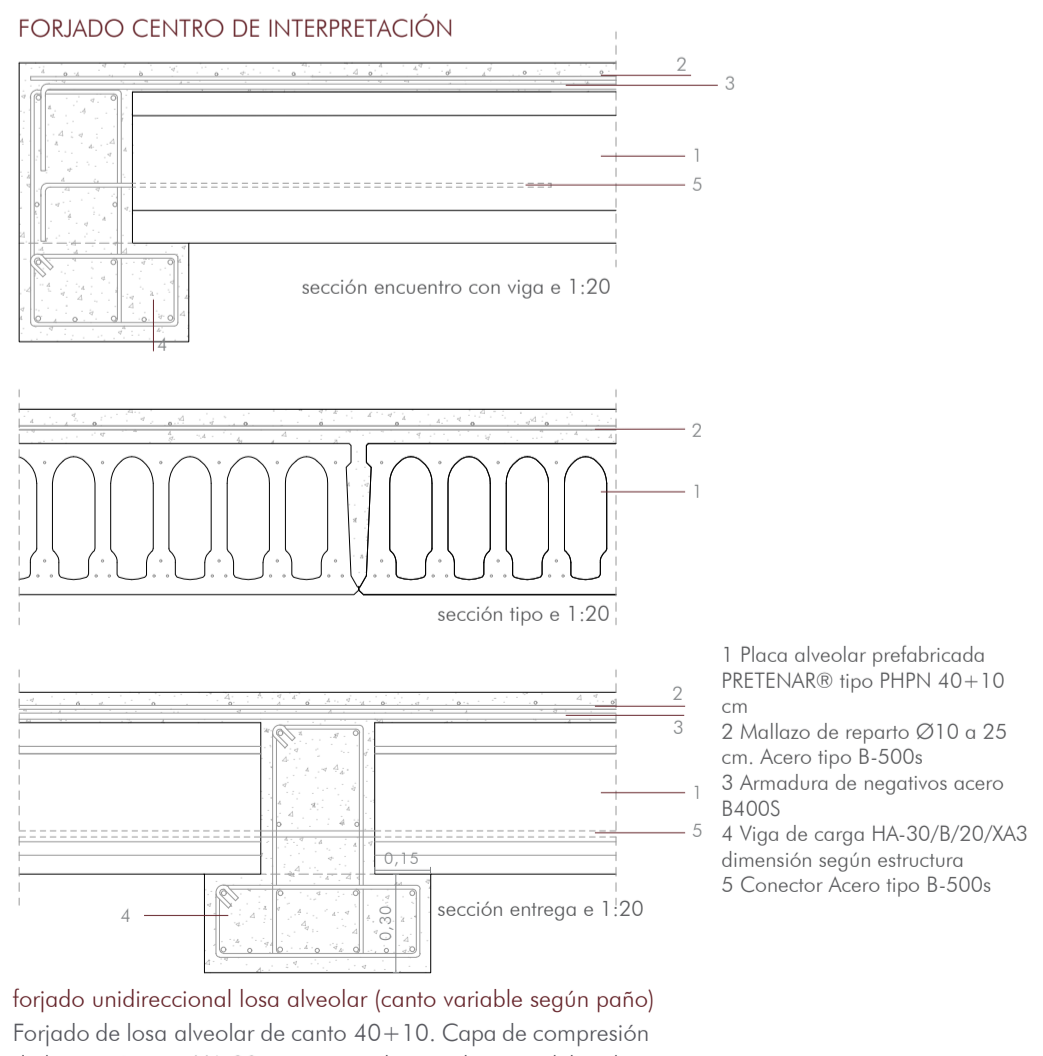
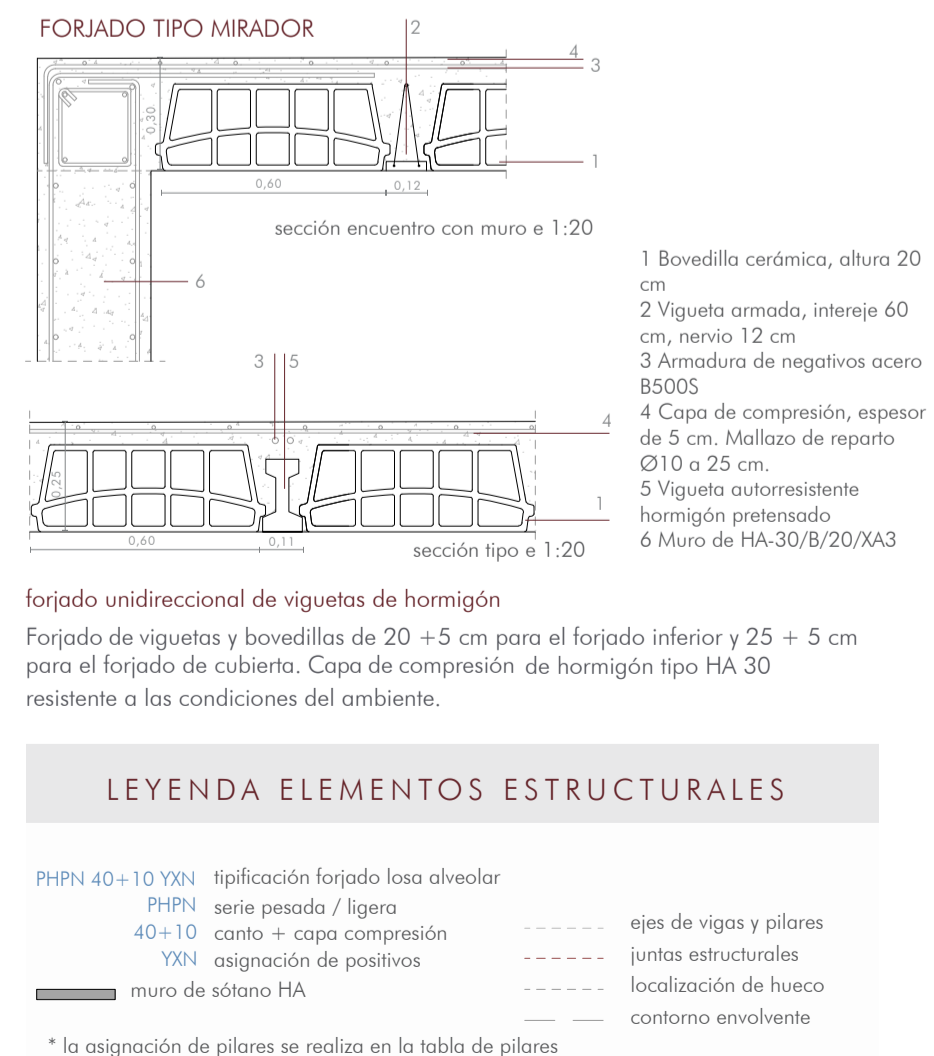
detalle graderío e 1:50

detalle encuentro intermedio muro de contención y placa alveolar de canto 40 cm e 1:20



MURO DE SÓTANO-TERRENO e 1:70

CUADRO CARACTERÍSTICAS TÉCNICAS SEGÚN CÓDIGO ESTRUCTURAL		
ELEMENTO ESTRUCTURAL	LOCALIZACIÓN	
	CIMENTACIÓN Y MUROS	FORJADOS, VIGAS Y PILARES
EXPOSICIÓN	Ambiente de una alta agresividad química XA3	
TIPIFICACIÓN	HA-30/B/20/AA3	HA-30/B/20/AA3
RESISTENCIA	Fck = 50 N/mm <sup>2</sup>	Fck = 30 N/mm <sup>2</sup>
CONSISTENCIA	Blanda	Blanda
ÁRIDO / TAMAÑO MÁXIMO	Rodado 20 mm	Rodado 20 mm
TIPO / CLASE DE CEMENTO	CEM III	CEM III
MÍNIMO CONTENIDO DE CEMENTO	325 Kg/m <sup>3</sup>	325 Kg/m <sup>3</sup>
MÁXIMA RELACIÓN AGUA / CEMENTO	0,50	0,50
RECUBRIMIENTO MÍNIMO	45 mm	45 mm
NIVEL DE DUCTILIDAD (en 1.3.1 NCSE-02)	Baja	Baja
CONTROL DEL HORMIGÓN	Estadístico	Estadístico
COEFICIENTE PARCIAL DE SEGURIDAD ELU	PERSISTENTE O TRANSITORIA	1,5
	ACCIDENTAL	1,35
ACERO ARMADURAS	DESIGNACIÓN	B500S
	LÍMITE ELÁSTICO / CARGA DE ROTURA	500 N/mm <sup>2</sup>
CONTROL DEL ACERO	YNN	Estadístico
	COEFICIENTE PARCIAL DE SEGURIDAD ELU	1,15
PERSISTENTE O TRANSITORIA	PERSISTENTE O TRANSITORIA	1,00
	ACCIDENTAL	1,00



CUADRO CARACTERÍSTICAS PILARES																
JUNTA ESTRUCTURAL 1				JUNTA ESTRUCTURAL 2				JUNTA ESTRUCTURAL 3								
P8, P36, P19, P25	P7	P11	P18	P49	P29	P12	P31	P18	P10	P9	P21	P13	P24	P30	P17	P54
HA-30 40x30 Am. Long. 10012 Enboc. O6	HA-30 65x40 Am. Long. 10012 Enboc. O6	HA-30 40x30 Am. Long. 10012 Enboc. O6	HA-30 60x40 Am. Long. 10012 Enboc. O6	HA-30 65x40 Am. Long. 10012 Enboc. O6	HA-30 65x40 Am. Long. 10012 Enboc. O6	HA-30 40x30 Am. Long. 10012 Enboc. O6	HA-30 50x30 Am. Long. 10012 Enboc. O6	HA-30 50x30 Am. Long. 10012 Enboc. O6	HA-30 40x30 Am. Long. 10012 Enboc. O6	HA-30 40x30 Am. Long. 10012 Enboc. O6	HA-30 65x40 Am. Long. 10012 Enboc. O6	HA-30 40x30 Am. Long. 10012 Enboc. O6	HA-30 65x40 Am. Long. 10012 Enboc. O6	HA-30 65x40 Am. Long. 10012 Enboc. O6	HA-30 40x30 Am. Long. 10012 Enboc. O6	HA-30 40x30 Am. Long. 10012 Enboc. O6
P5	P35	P27	P47	P50	P51	P27	P46	P27	P47	P20	P27	P46	P22-P28	P20	P16	P15
HA-30 75x40 Am. Long. 4020+10012 Enboc. O6	HA-30 70x40 Am. Long. 6025+2016 Enboc. O6	HA-30 65x40 Am. Long. 10012 Enboc. O6	HA-30 60x40 Am. Long. 10012 Enboc. O6	HA-30 60x40 Am. Long. 4020+4020 Enboc. O6	HA-30 65x40 Am. Long. 10012 Enboc. O6	HA-30 65x40 Am. Long. 10012 Enboc. O6	HA-30 60x40 Am. Long. 10012 Enboc. O6	HA-30 65x40 Am. Long. 10012 Enboc. O6	HA-30 60x40 Am. Long. 10012 Enboc. O6	HA-30 40x30 Am. Long. 10012 Enboc. O6	HA-30 65x40 Am. Long. 10012 Enboc. O6	HA-30 60x40 Am. Long. 10012 Enboc. O6	HA-30 65x40 Am. Long. 10012 Enboc. O6	HA-30 65x40 Am. Long. 10012 Enboc. O6	HA-30 40x30 Am. Long. 10012 Enboc. O6	HA-30 40x30 Am. Long. 10012 Enboc. O6
P32, P33, P34	P38-P6	P42, P43, P44, 45, P1, P2, P3, P4	P46	P49	P51	P46	P46	P49	P51	P46	P49	P51	P46	P49	P51	P46
HA-30 50x30 Am. Long. 10012 Enboc. O6	HA-30 70x40 Am. Long. 4025+4020+4016 Enboc. O6	HA-30 70x40 Am. Long. 4025+4020+4016 Enboc. O6	HA-30 50x40 Am. Long. 8012 Enboc. O6	HA-30 60x40 Am. Long. 4020+4020 Enboc. O6	HA-30 65x40 Am. Long. 10012 Enboc. O6	HA-30 65x40 Am. Long. 10012 Enboc. O6	HA-30 60x40 Am. Long. 10012 Enboc. O6	HA-30 60x40 Am. Long. 4020+4020+4016 Enboc. O6	HA-30 65x40 Am. Long. 10012 Enboc. O6	HA-30 65x40 Am. Long. 10012 Enboc. O6	HA-30 65x40 Am. Long. 10012 Enboc. O6	HA-30 60x40 Am. Long. 10012 Enboc. O6	HA-30 65x40 Am. Long. 10012 Enboc. O6	HA-30 65x40 Am. Long. 10012 Enboc. O6	HA-30 40x30 Am. Long. 10012 Enboc. O6	HA-30 40x30 Am. Long. 10012 Enboc. O6