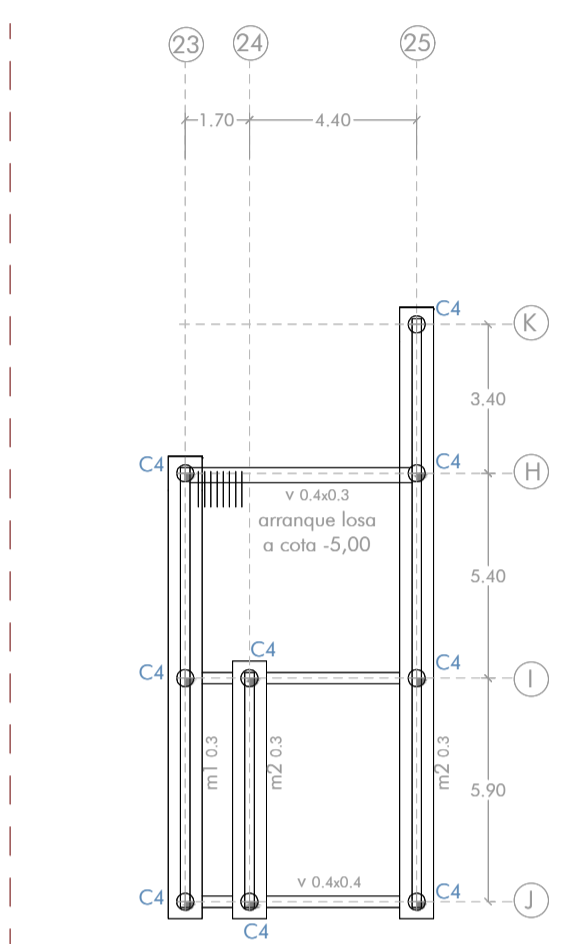
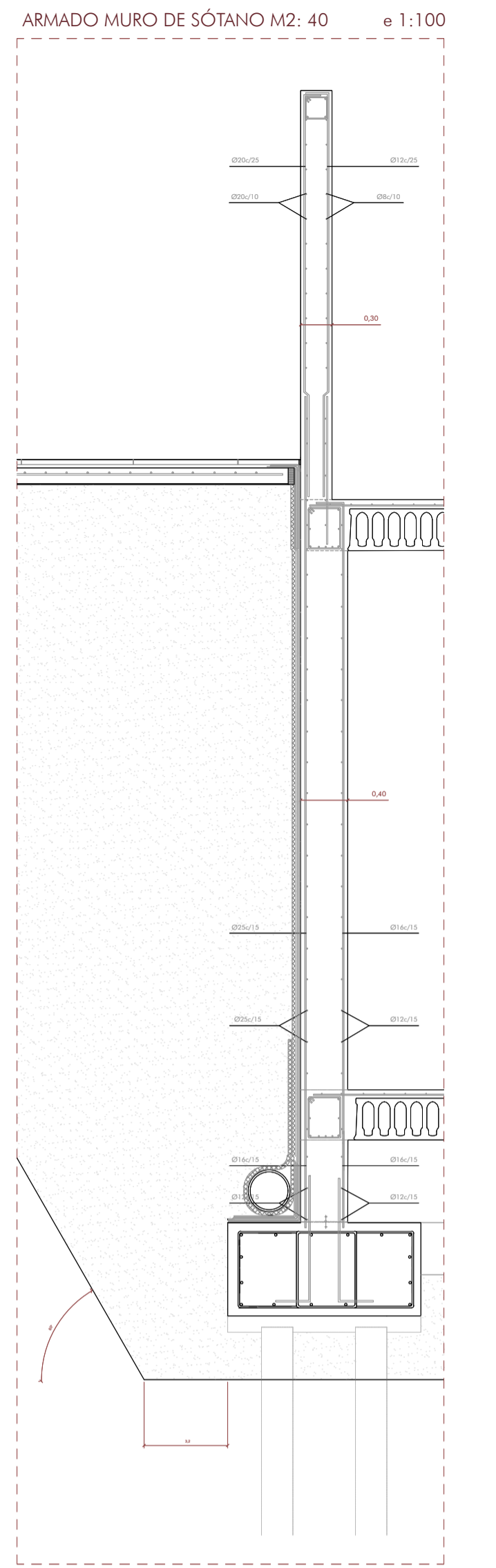


corte D -6,50_cimentación centro interpretación e 1:200



corte C -6,00_cimentación mirador e 1:200



CARACTERÍSTICAS PILOTES:

materialidad: hormigón HA-50, acero B-500s
 tipo: pilote barra continua, sección circular, número de pilotes por encajado = 1, 2, 3

PILOTE Ø45
 qadm=343,68 kN, tope est=502,38 kN, Ae Ø8, Al 4Ø12, cota punta 15 m

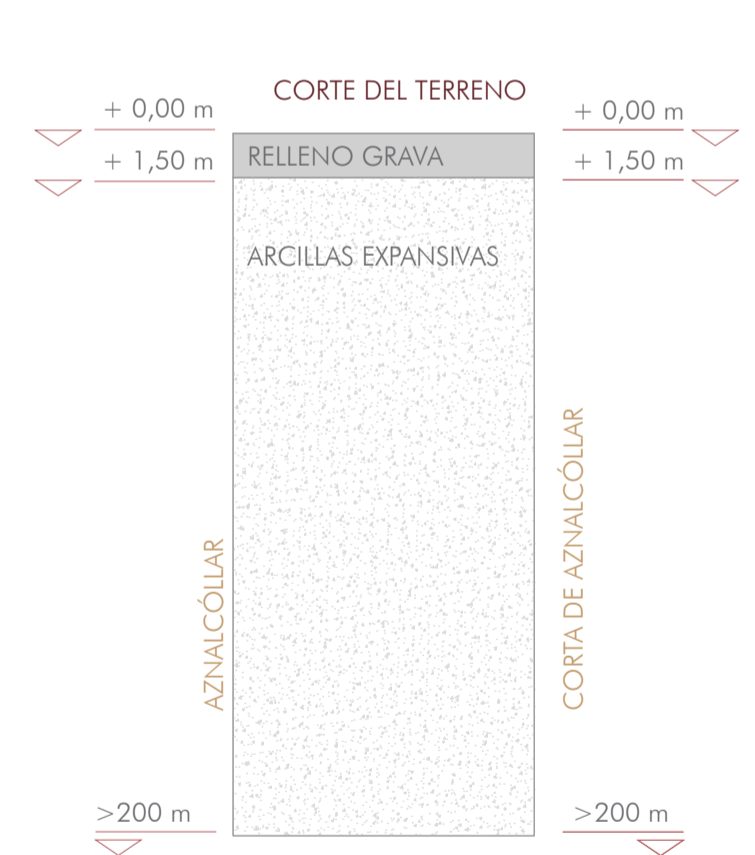
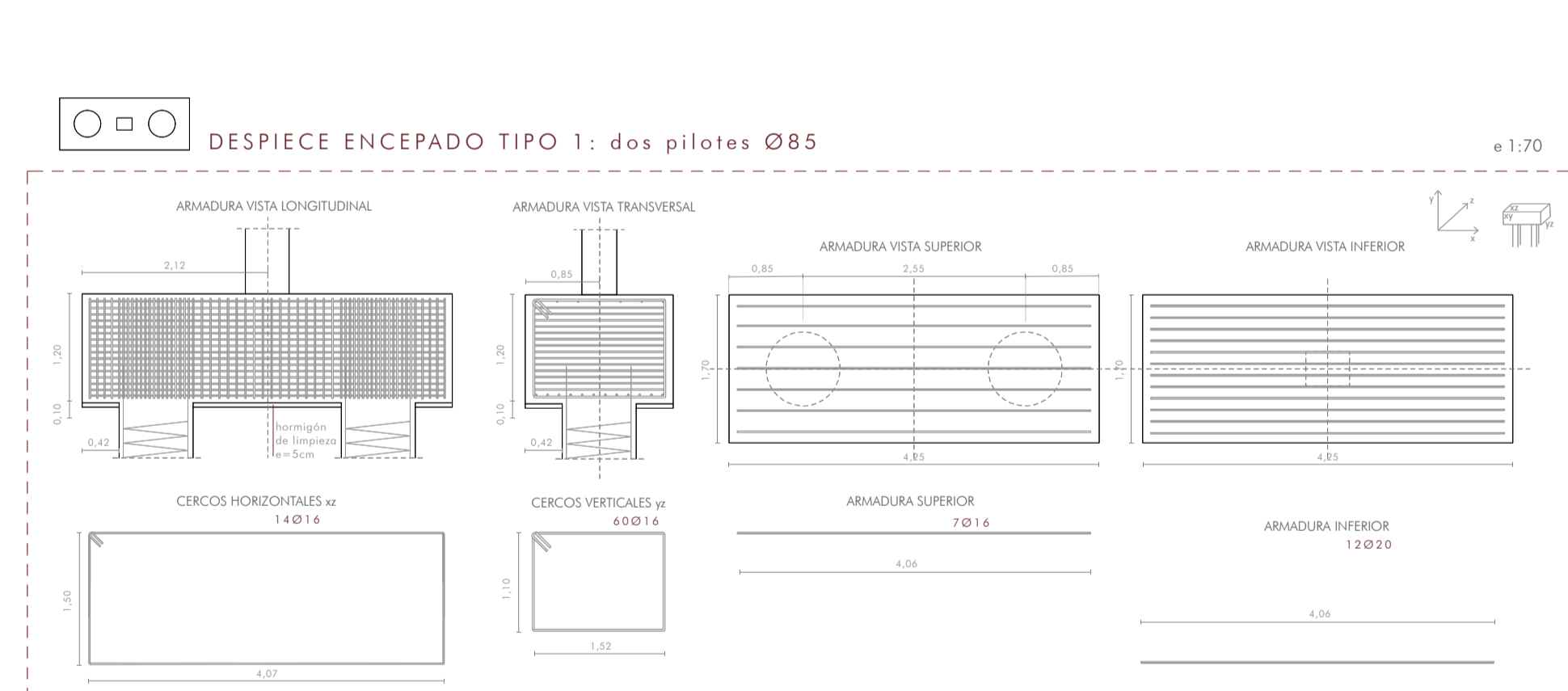
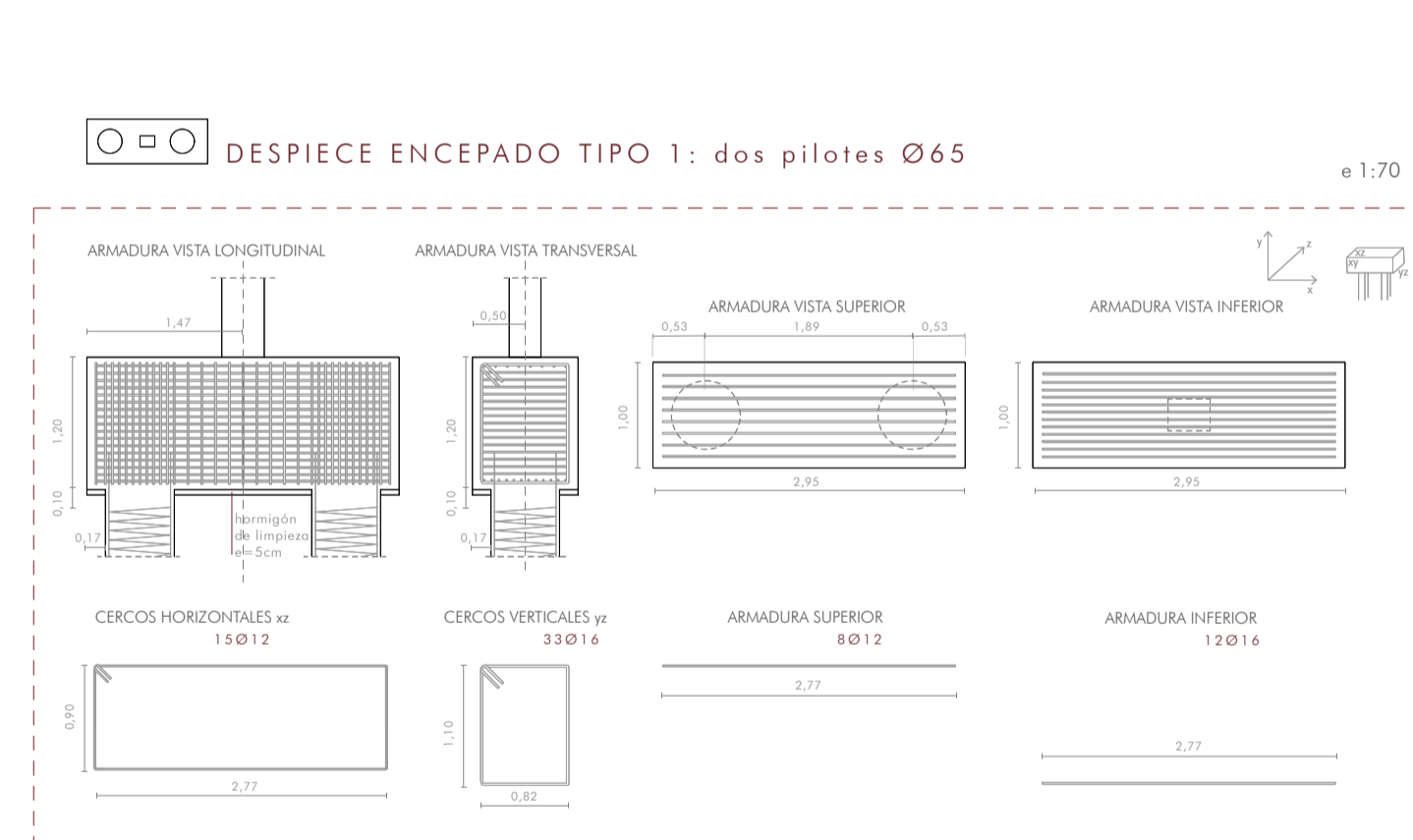
PILOTE Ø65
 qadm=522,46 kN, tope est=1048 kN, Ae Ø8, Al 4Ø14, cota punta 15 m

PILOTE Ø85
 qadm=717,26 kN, tope est=1792 kN, Ae Ø12, Al 8Ø14, cota punta 15 m

PILOTE Ø100
 qadm=873,88 kN, tope est=2480 kN, Ae Ø12, Al 8Ø16, cota punta 15 m

VIGA BAJO MURO DE SÓTANO:
 VIGA 110x110, materialidad: hormigón HA-50, acero B-500s, comprobación: Md+ = 2250 [kN·m], Md- = 1125 [kN·m], armadura transversal: 2 Ø 12 separación 0,10 cm, armadura longitudinal superior: 36 Ø 16

VIGA BAJO MUROS HA:
 VIGA 110x110, materialidad: hormigón HA-50, acero B-500s, comprobación: Md+ = 2250 [kN·m], Md- = 1125 [kN·m], armadura transversal: 2 Ø 12 separación 0,10 cm, armadura longitudinal superior: 11 Ø 25



ELEMENTO ESTRUCTURAL	LOCALIZACIÓN	
	CIMENTACIÓN Y MUROS	FORJADOS, VIGAS Y PILARES
HORMIGÓN ARMADO	EXPOSICIÓN	HA-30/B/20/A3
	TIPIFICACIÓN	Fck = 30 N/mm ²
	RESISTENCIA	Blanda
	CONSISTENCIA	Rodado 20 mm
	ÁRIDO / TAMAÑO MÁXIMO	CEM III
	TIPO / CLASE DE CEMENTO	325 Kg/m ³
MÍNIMO CONTENIDO DE CEMENTO	0,50	
MÁXIMA RELACIÓN AGUA / CEMENTO	45 mm	
RECURRIMIENTO MÍNIMO	Baja	
NIVEL DE DUCTILIDAD (art. 1.3.1 NCSE-02)	Estadístico	
CONTROL DEL HORMIGÓN	1,5	
COEFICIENTE PARCIAL DE SEGURIDAD ELU	1,35	
PERSISTENTE O TRANSITORIA		
ACCIDENTAL		
ACERO ARMADURAS	DESIGNACIÓN	B500S
	LÍMITE ELÁSTICO / CARGA DE ROTURA	500 N/mm ²
	CONTROL DEL ACERO	Estadístico
	COEFICIENTE PARCIAL DE SEGURIDAD ELU	1,15
PERSISTENTE O TRANSITORIA	1,00	
ACCIDENTAL		

NOTAS
 La ejecución del muro de sótano se realiza una vez ha sido ejecutado el forjado de la cubierta del centro de interpretación, evitando así que trabaje en ménsula

LEYENDA ELEMENTOS ESTRUCTURALES

- C5 elemento cimentación
- VC 0.4x0.5 viga centradora
- 0.4x0.5 viga riostra
- M1: 40 tipo de muro y espesor

--- ejes de vigas y pilares
 - - - juntas estructurales
 --- localización de saneamiento

CUADRO DE ENCAJADOS

- C1 un encajado de un pilote Ø65
- C2 un encajado de dos pilotes Ø65, distancia ejes 1,95 m
- C3 un encajado de dos pilotes Ø85, distancia ejes 2,55 m
- C4 un encajado de un pilote Ø45
- C5 un encajado de un pilote Ø100
- C6 un encajado dos pilotes Ø100, distancia ejes 3m
- C7 un encajado de tres pilotes Ø85, distancia ejes 2,55m
- C8 un encajado de tres pilotes Ø100, distancia ejes 3 m

