

CONTEXTO TERRITORIAL

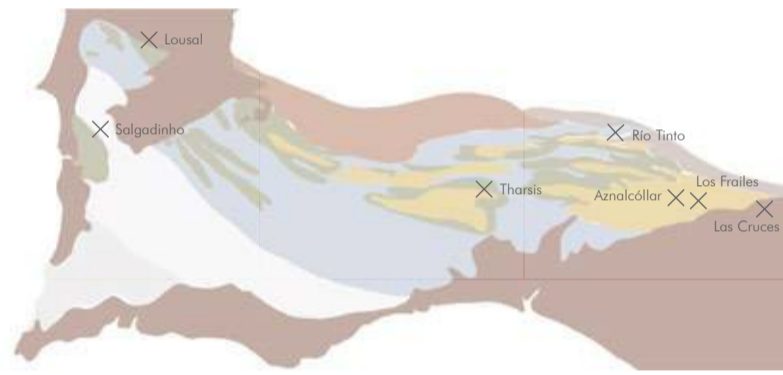


1 Cantero de Gerena. Fuente: elaboración propia
 2 Mina La Caridad. Fuente: A. Domínguez, 1994
 3 Río Tinto. Fuente: Fuente: Pilar Arcos

El lugar objeto de la investigación es un pequeño municipio a los pies de la Sierra Norte de Sevilla, Aznalcóllar. Su situación geográfica, limitada por Sierra Morena y el río Guadimar da lugar a un paraje lleno de contrastes.

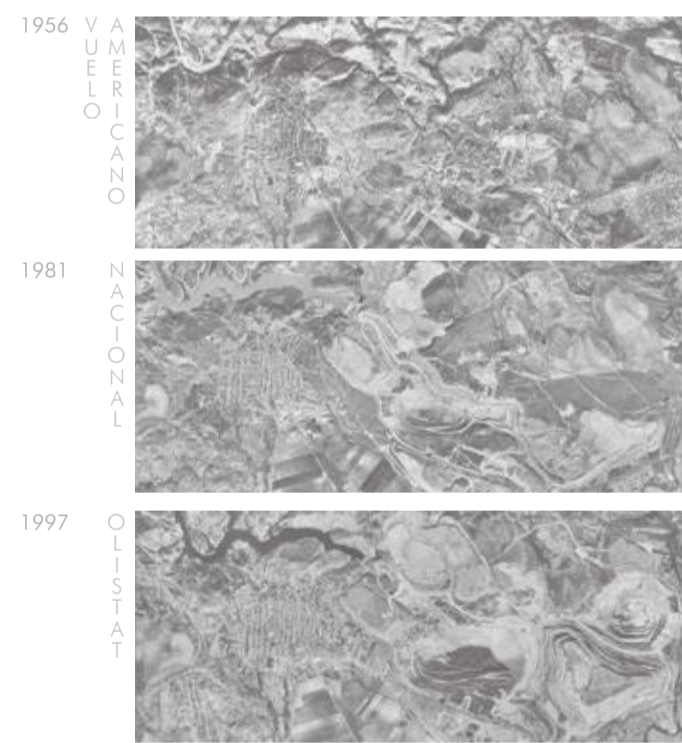
Es por tanto perteneciente por su enclave territorial a una interesante red topográfica, hidrográfica y geológica donde el hombre ha tallado el paisaje haciéndolo partícipe de, además, una red de enclaves mineros.

Las minas de Aznalcóllar se encuentran dentro de lo que conocemos como Faja Pirítica Ibérica (FPI). Esta abarca una amplia superficie territorial que va desde el sur de Portugal hasta la provincia de Sevilla. La Faja Pirítica destaca por ser un gran depósito de sulfuros masivos, hecho que provoca la presencia en estos terrenos de minerales como la pirita, la blenda, la calcopirita, el cobre, el hierro...



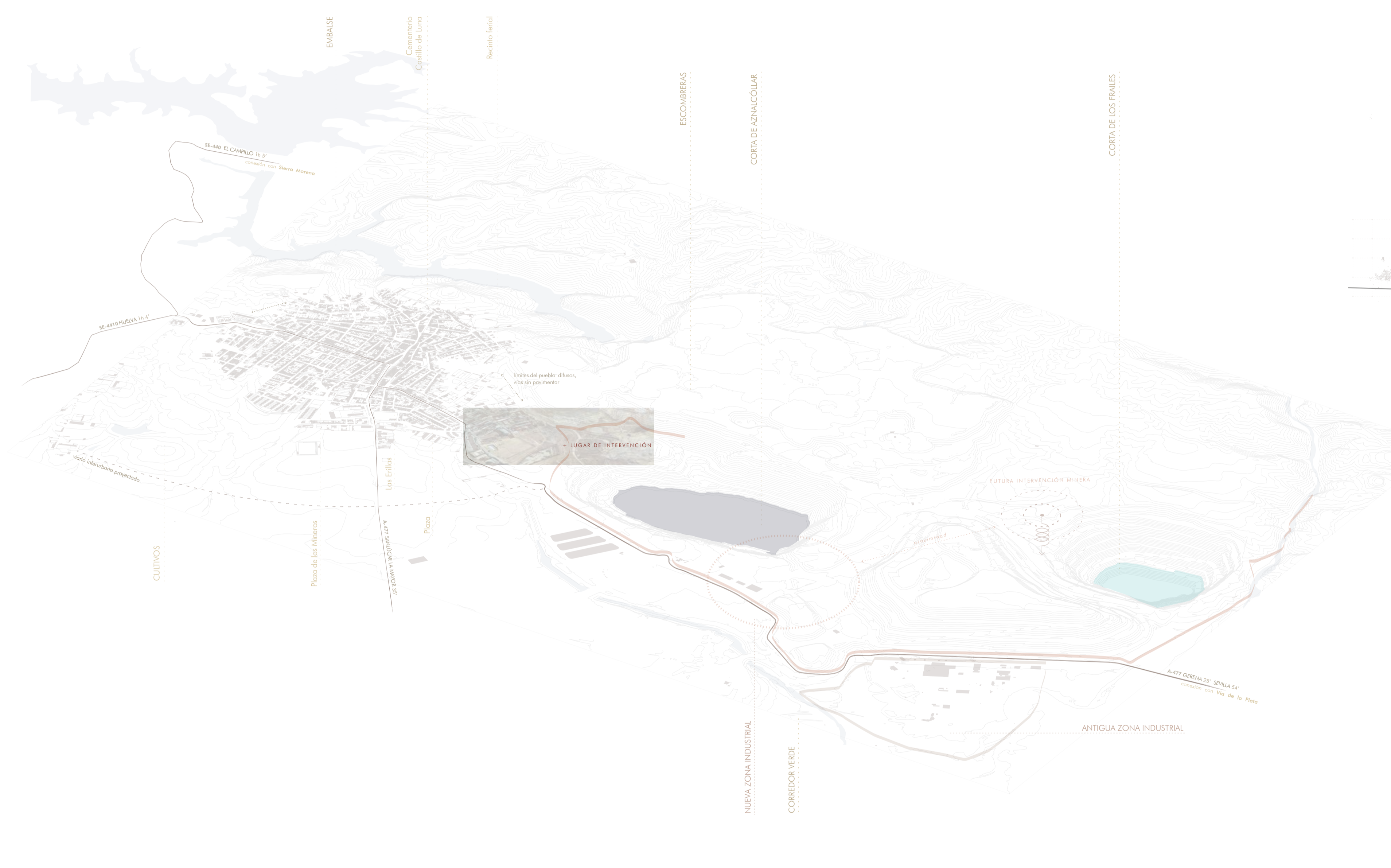
Faja pirítica. Esquema geológico

La actividad minera de Aznalcóllar comienza a desdibujar el paisaje a partir de 1968, dando lugar a la Corta de Aznalcóllar, y más tarde, a la Corta de los Frailes.

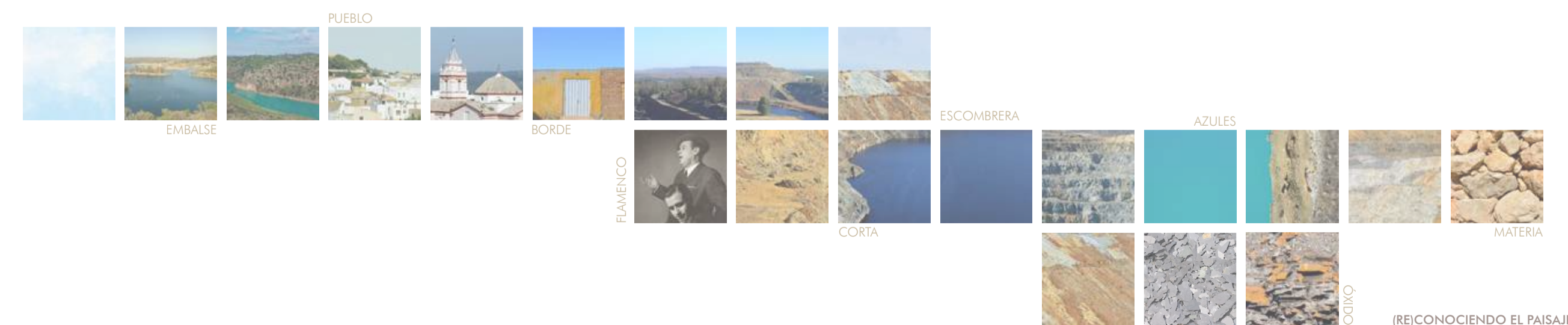


Este lugar olvidado contiene un patrimonio industrial, un paisaje y unas memorias sensoriales e históricas dignas de reinterpretar desde la arquitectura.

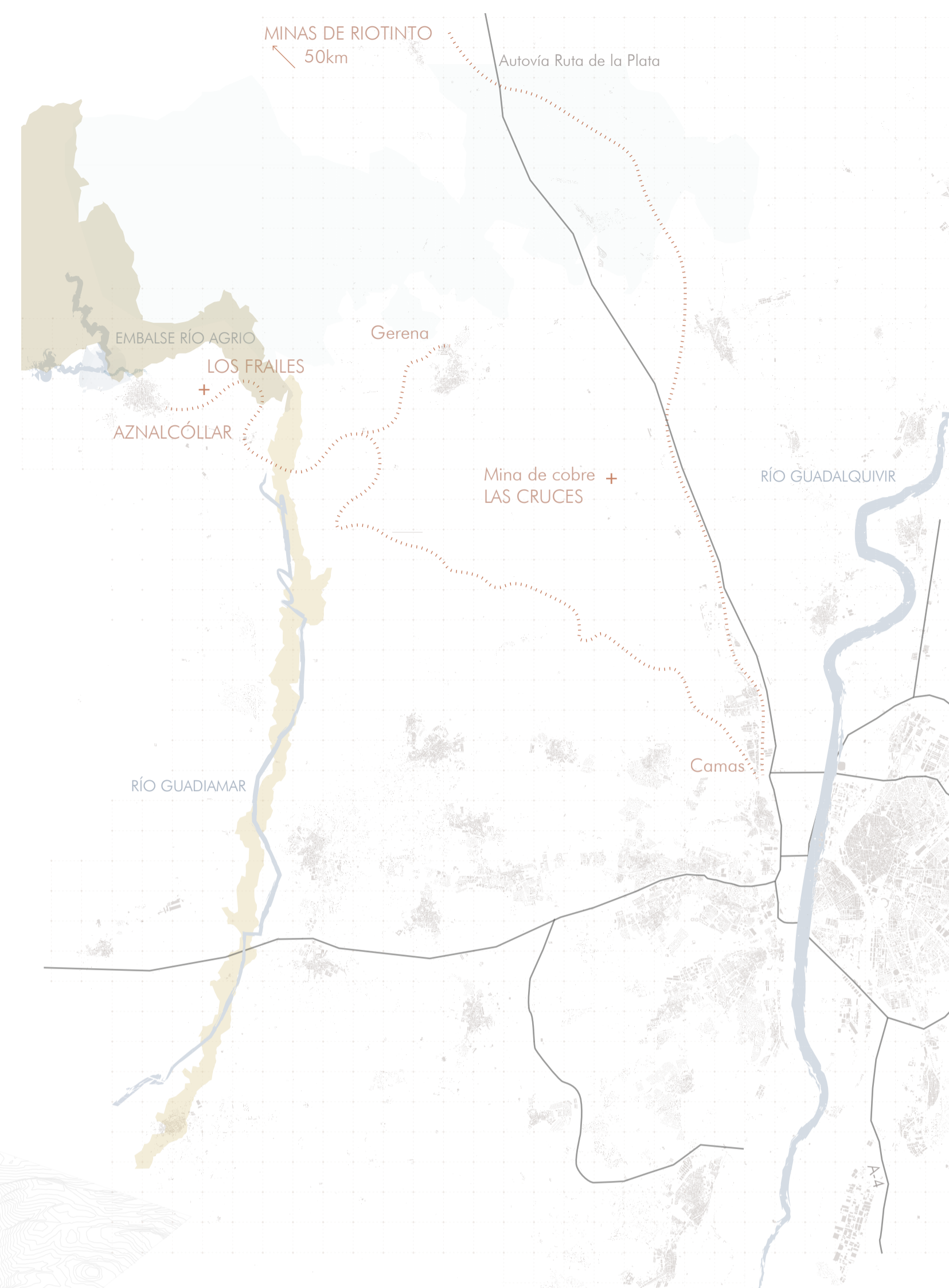
"El paisaje está lleno de lugares que encarnan la experiencia y las aspiraciones de la gente, lugares que se convierten en centros de significado, en símbolos que expresan pensamientos, ideas y emociones varias, y por ello mismo, el paisaje no solo nos presenta el mundo tal como es, sino que es también, de alguna manera, una construcción de este mundo, una forma de verlo." NOGUÉ, 2010.



(RE)CONOCIENDO EL LUGAR

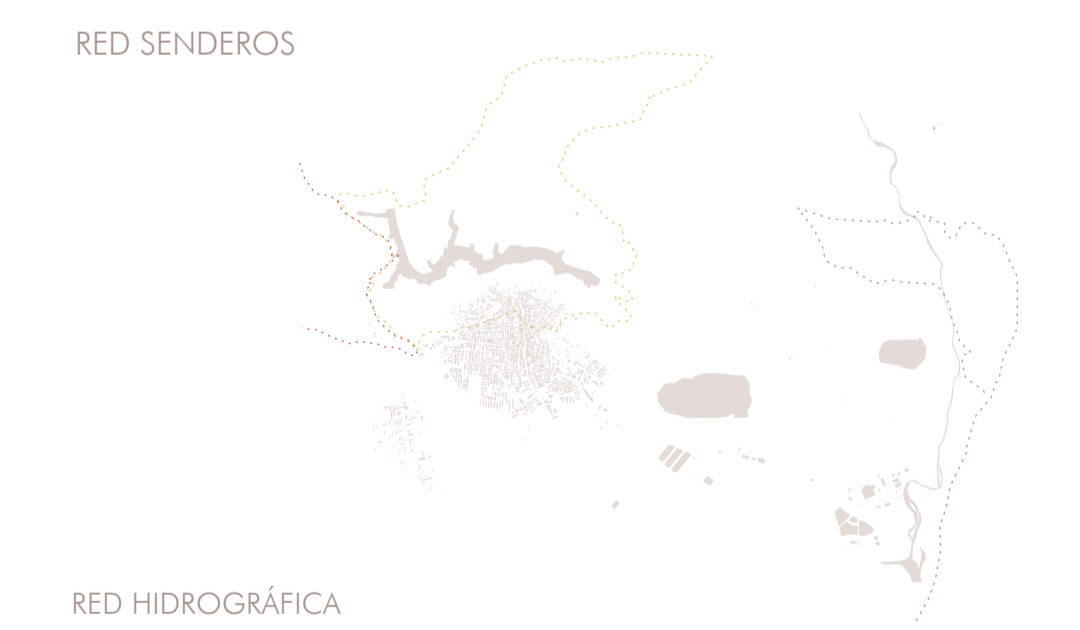


(RE)CONOCIENDO EL PAISAJE



Red territorial 1:100000

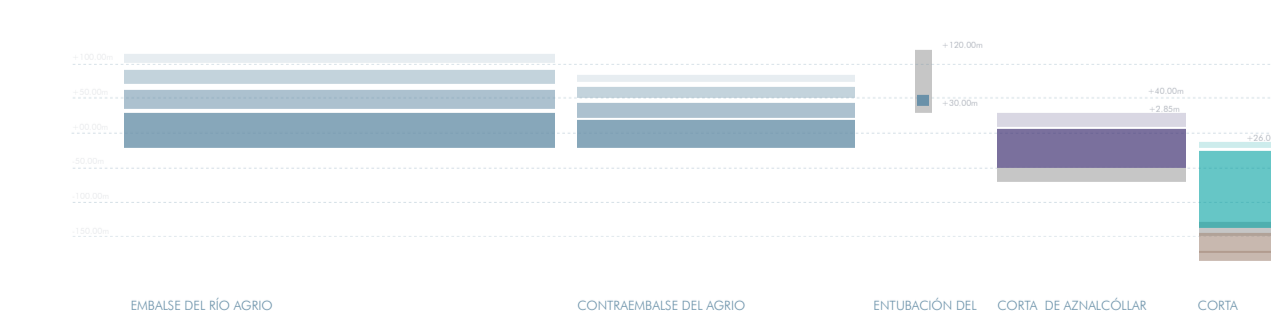
- RED ESTRUCTURAL - NATURAL**
- Red de infraestructuras principal
 - Huella de la ferroviaria minera
 - Red Natura 2000 zona de protección ambiental
 - Área Forestal zona de protección territorial
 - Paisaje Protegido Corredor verde del Guadimar



RED HIDROGRÁFICA

Embalse del Agrio. Se creó en 1970 para abastecer de agua a las minas de pirita de Aznalcóllar. Más abajo se creó una contrapresa con las escombreras de la mina y se canalizó parte del recorrido del río bajo ellas.

Contraembalse del Agrio. Realizado en 1978 como mecanismo de control para la explotación, en el contraembalse es común la contaminación procedentes de las escorrentías que provienen de las escombreras. A principios de 2011 se produjo un cambio del color natural de las aguas a un color turquesa, como el de la corta de los Frailes.



Sección diagramática