

DB SI-1. PROPAGACIÓN INTERIOR

DALIMITACIÓN SECTOR 1 (2192,37 m²)

DB SI-3. EVACUACIÓN DE OCUPANTES

ORIGEN DE EVACUACIÓN

RECORRIDO Y DIRECCIÓN DE EVACUACIÓN

PUNTO DE BIFURCACIÓN

L_{máx} < 50m LONGITUD MÁXIMA EN PUNTO DESFAVORABLE

EE ESCALERA EN EXTERIOR

EN ESCALERA NO PROTEGIDA

Nº NÚMERO DE OCUPANTES POR RECINTO

SP SALIDA DE PLANTA

SE SALIDA DE EDIFICIO

EES ESPACIO EXTERIOR SEGURO

LRE LOCAL DE RIESGO ESPECIAL

EI-00 ELEMENTO CON PROTECCIÓN ESPECIAL

SEÑAL ADHESIVA FOTOLUMINISCENTE DE "SALIDA" S/NORMA UNE 23034:1988

SEÑAL ADHESIVA FOTOLUMINISCENTE DE "SIN SALIDA" S/NORMA UNE 23034:1988

SEÑAL ADHESIVA FOTOLUMINISCENTE DE "FLECHA DIRECCIÓN" S/NORMA UNE 23034:1988

DB SI-4. INSTALACIÓN DE PROTECCIÓN CONTRA INCENDIOS

PULSADOR DE ALARMA CON TAPA PROTECTORA

ALARMA ÓPTICO - ACÚSTICA

DETECTOR ÓPTICO DE HUMOS

EXTINTOR PORTÁTIL DE POLVO ABC 21 - A 113B

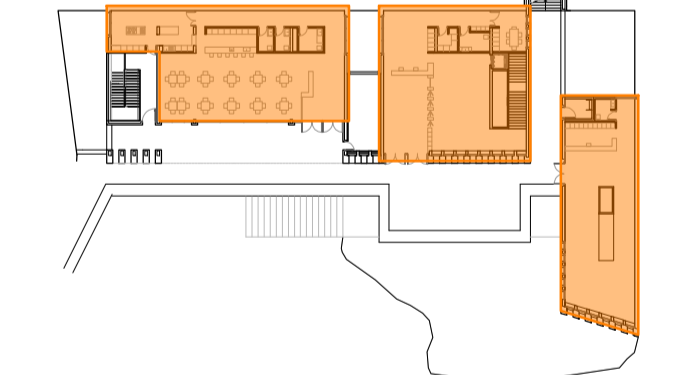
BOCA DE INCENDIO EQUIPADA. BIE Ø25mm

HIDRANTE EXTERIOR

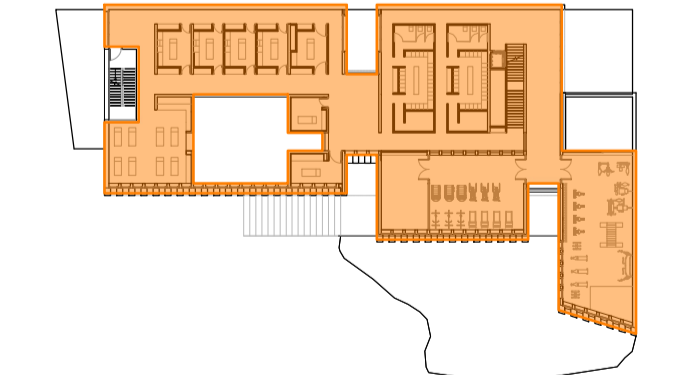
CENTRAL DE ALARMA

ESQUEMA DE SECTORIZACIÓN

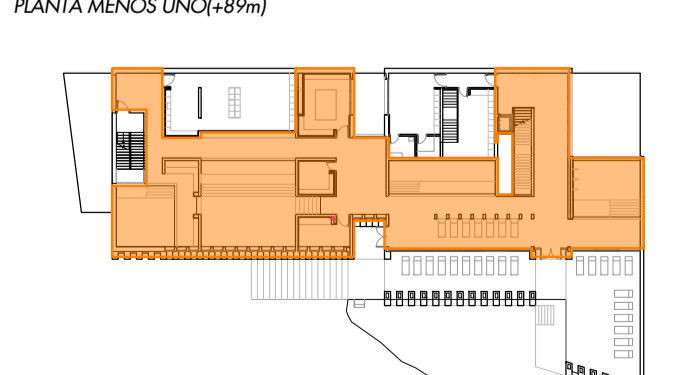
SECTOR ÚNICO. 2192,37 m²



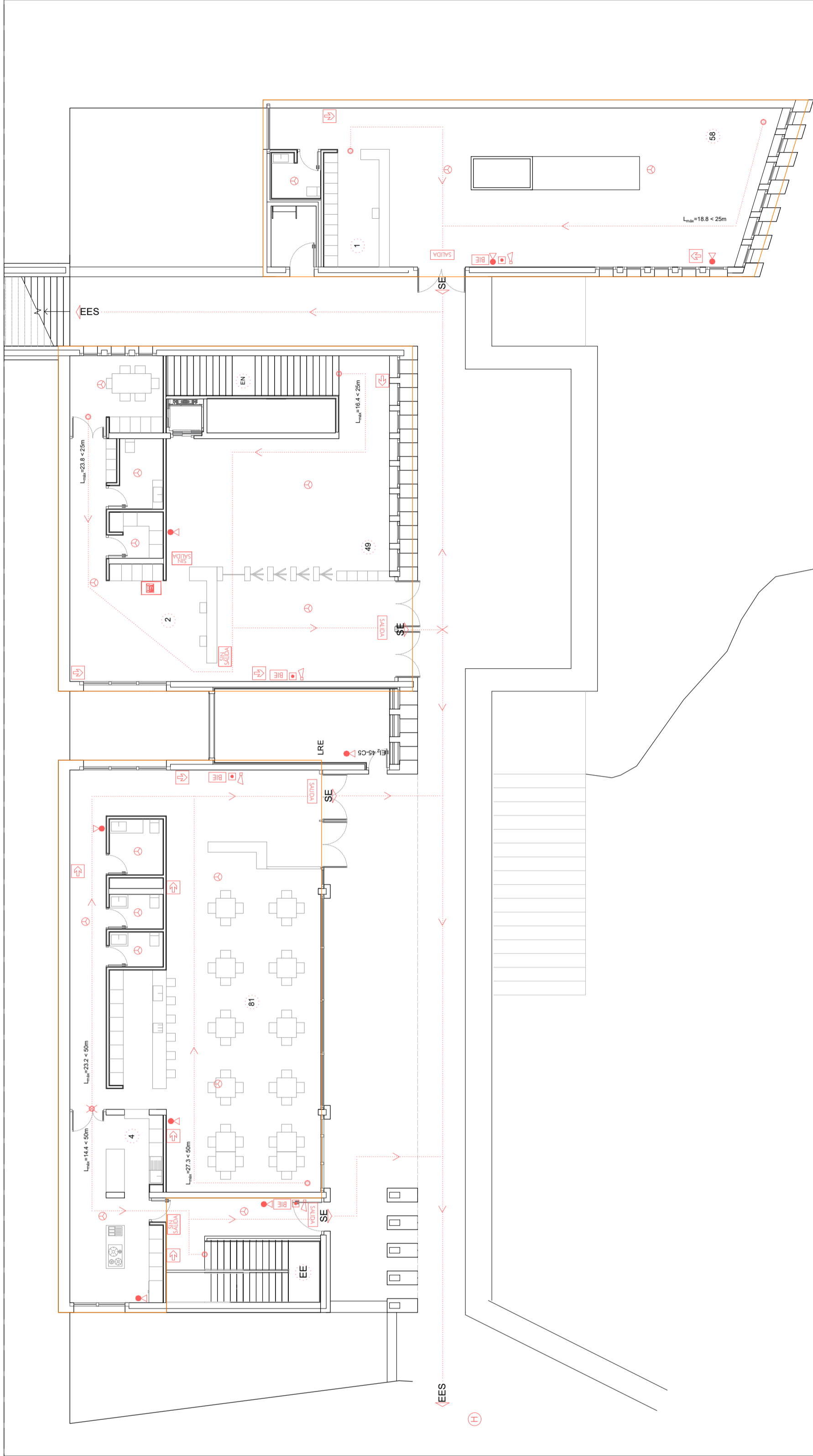
PLANTA BAJA (+94m)



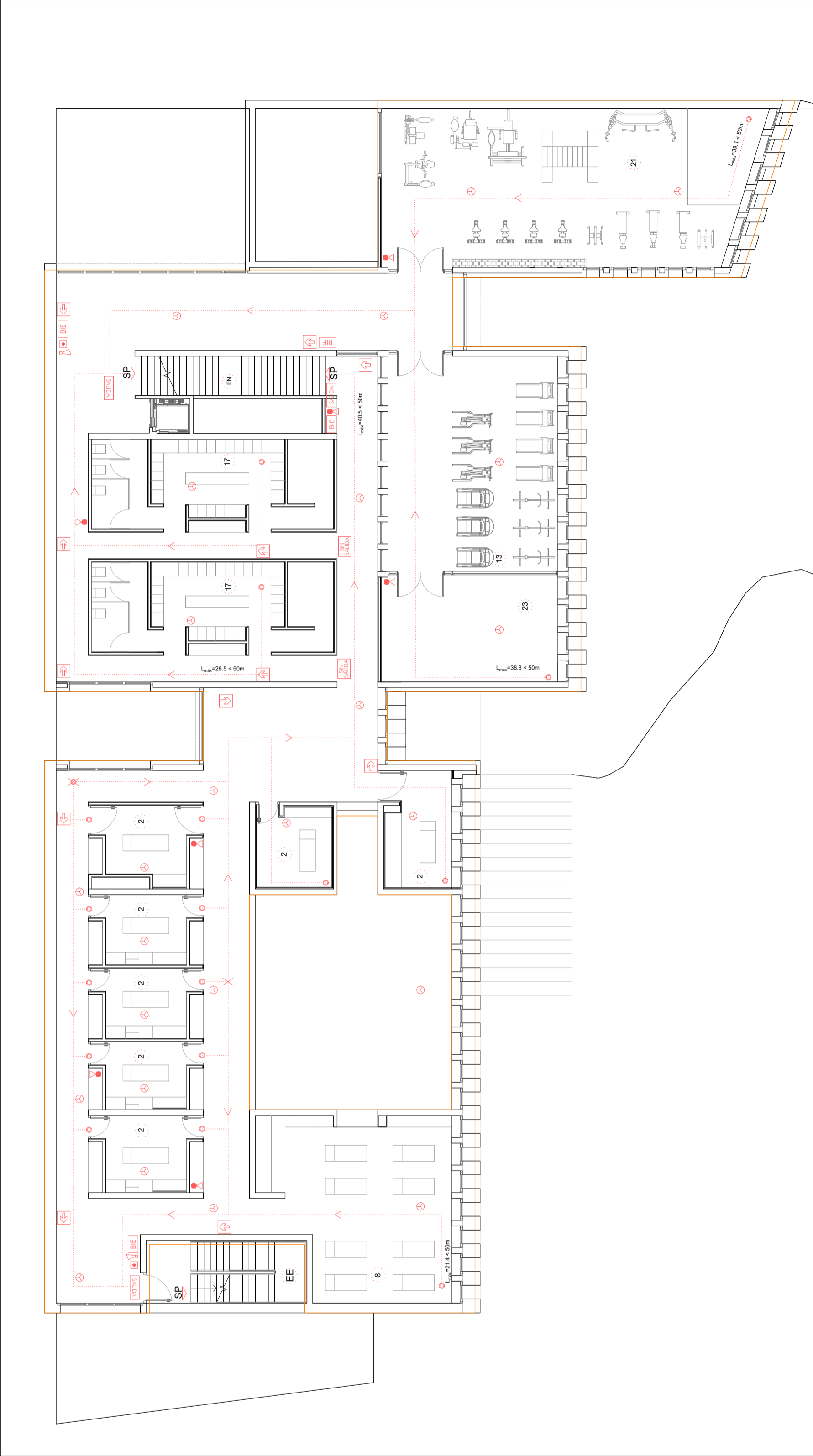
PLANTA MENOS UNO (+89m)



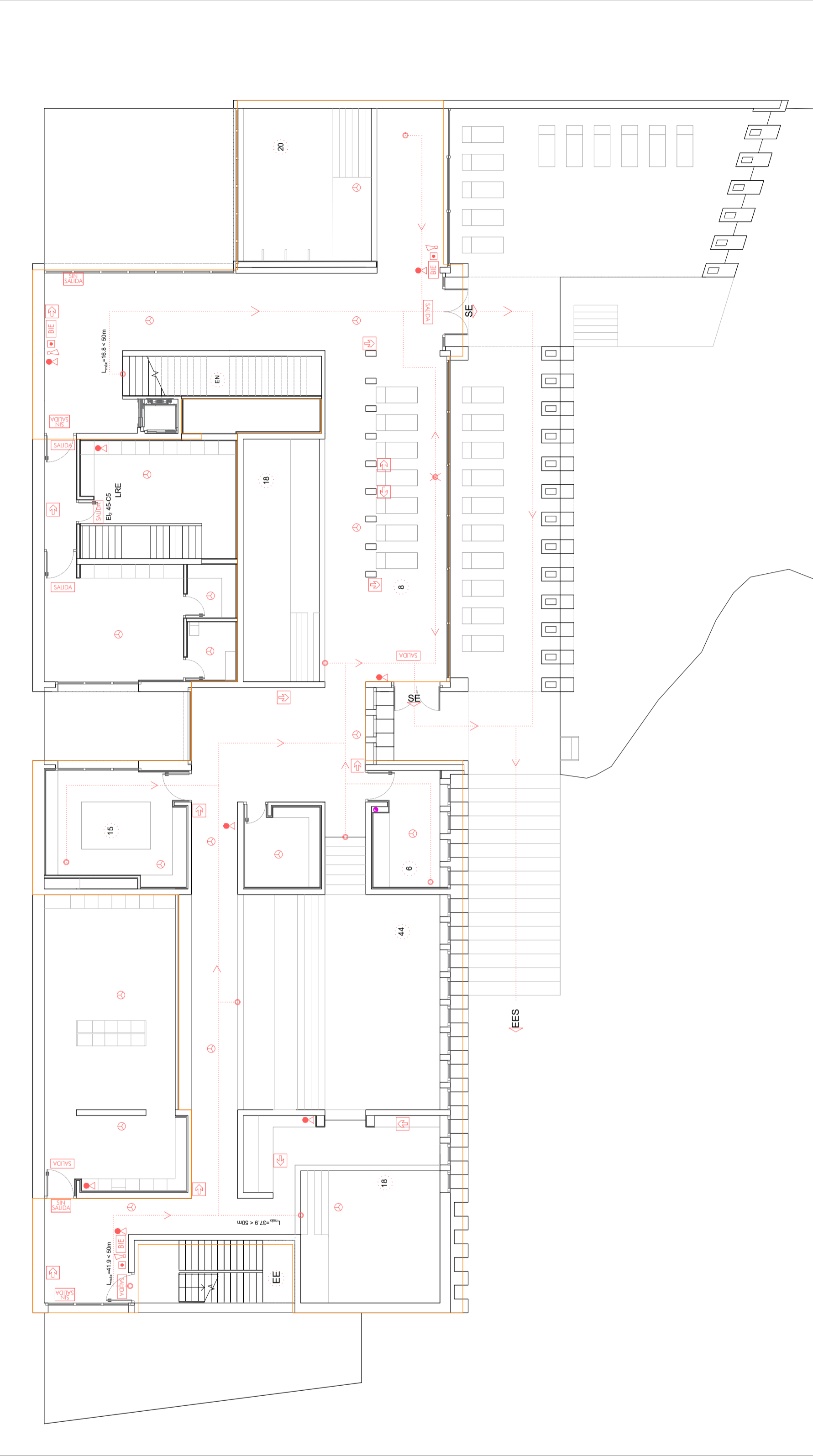
PLANTA MENOS DOS (+84m)



Planta baja. +94m (+0.00m)... escala 1/150



Planta menos unos. +89m (-5.00)... escala 1/150

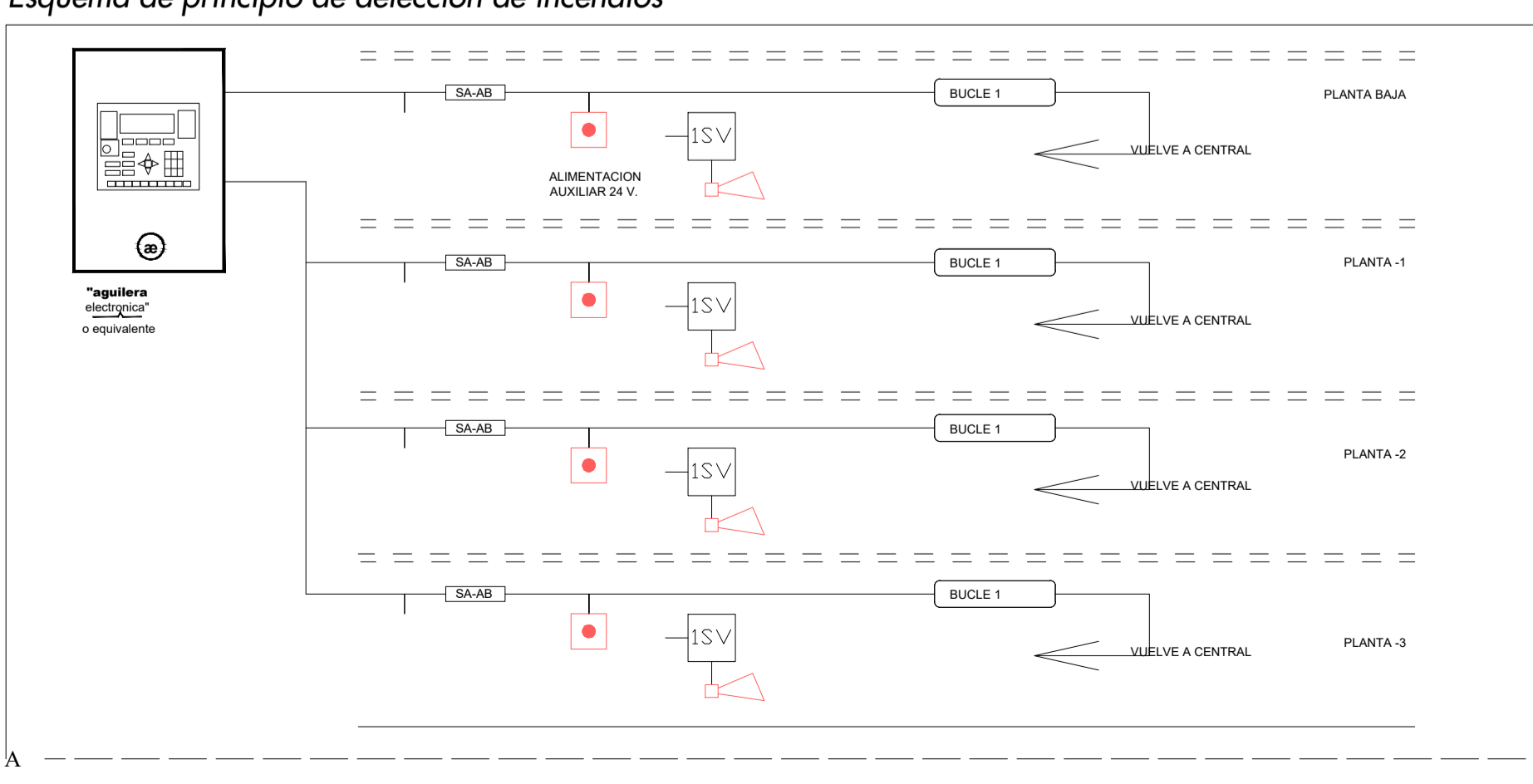
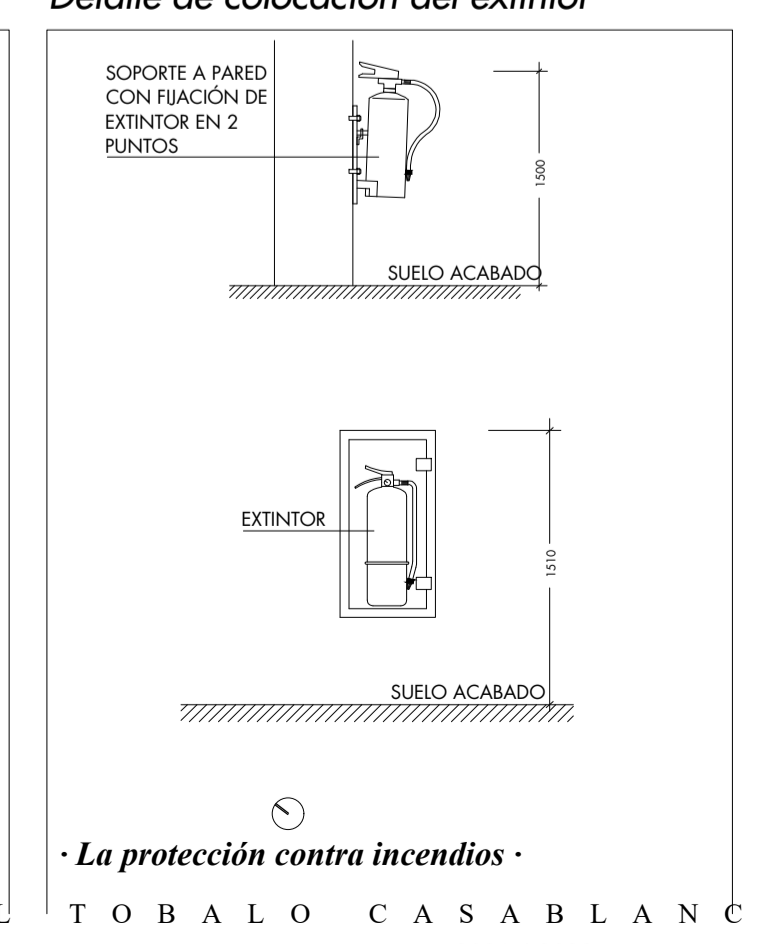
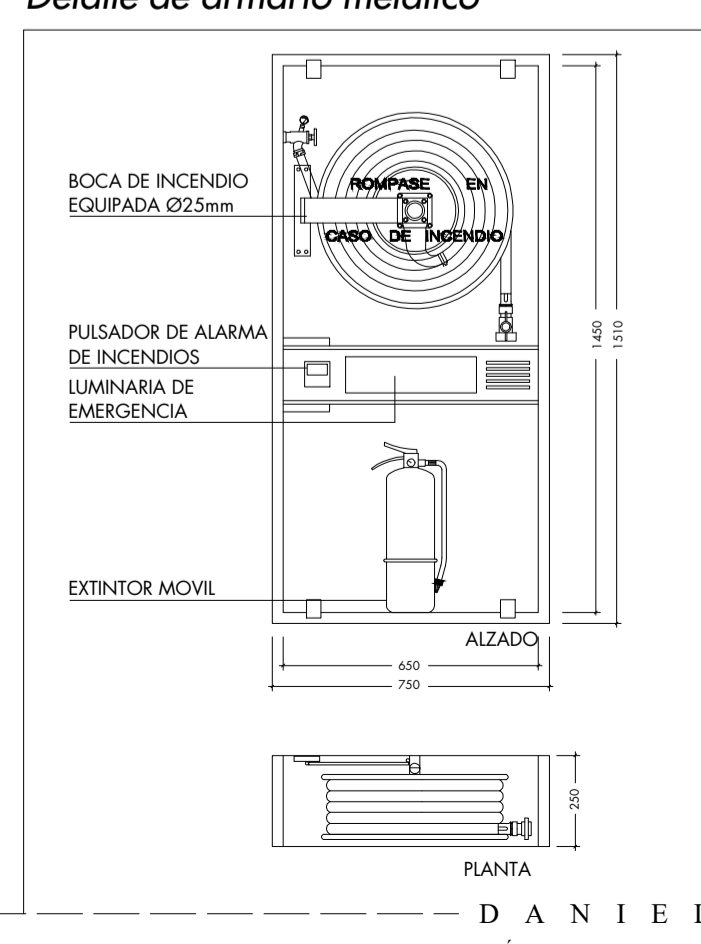
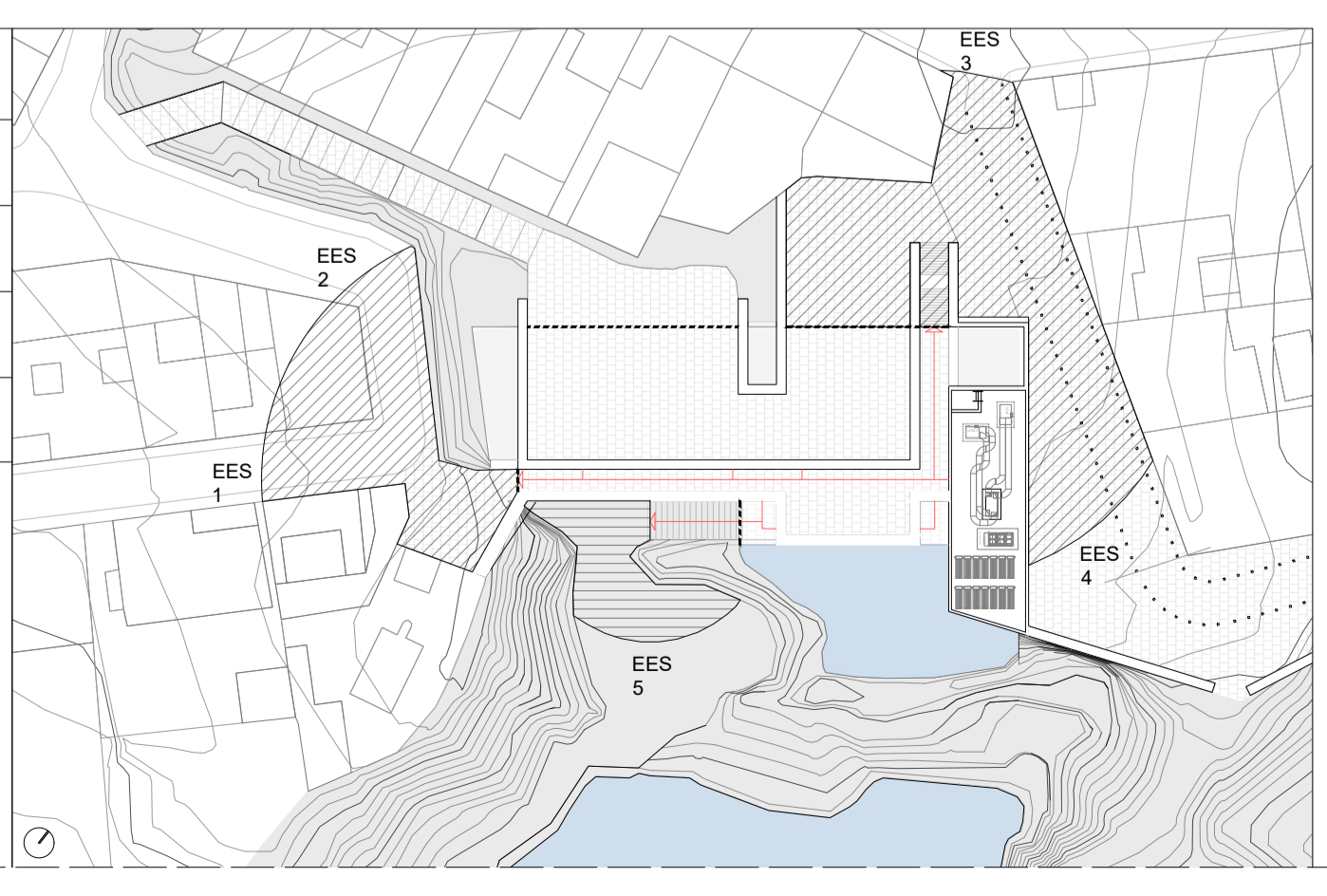


Planta menos dos. +84m (-10.00)... escala 1/150

Salidas a espacio exterior seguro

268 USUARIOS A ESPACIO EXTERIOR SEGURO EN PB: r= 0.1P= 26.8 m S _{min} = 0.5P= 134 m < S _r = 431 m
128 USUARIOS A ESPACIO EXTERIOR SEGURO EN P2: r= 0.1P= 12.6 m S _{min} = 0.5P= 63 m < S _r = 158 m
RECORRIDO Y DIRECCIÓN DE EVACUACIÓN
EES ESPACIO EXTERIOR SEGURO
--- LÍMITE ESTRUCTURA EDIFICIO
SAIDAS A ESPACIO EXTERIOR SEGURO
- EES 1: c/ Virgen de los Dolores
- EES 2: c/ Virgen de los Dolores
- EES 3: c/ Vicente Aleixandre
- EES 4: c/ Vicente Aleixandre
- EES 5: contera FS2*

* En los tratamientos del entorno de la intervención, se han realizado acciones de limpieza, mantenimiento y accesibilidad en la contera. Por los suelos, se establece una banda perimetral que bordea el lámina de agua y permite, en este caso, la dispersión de los ocupantes designados por este espacio exterior seguro.



· La protección contra incendios ·