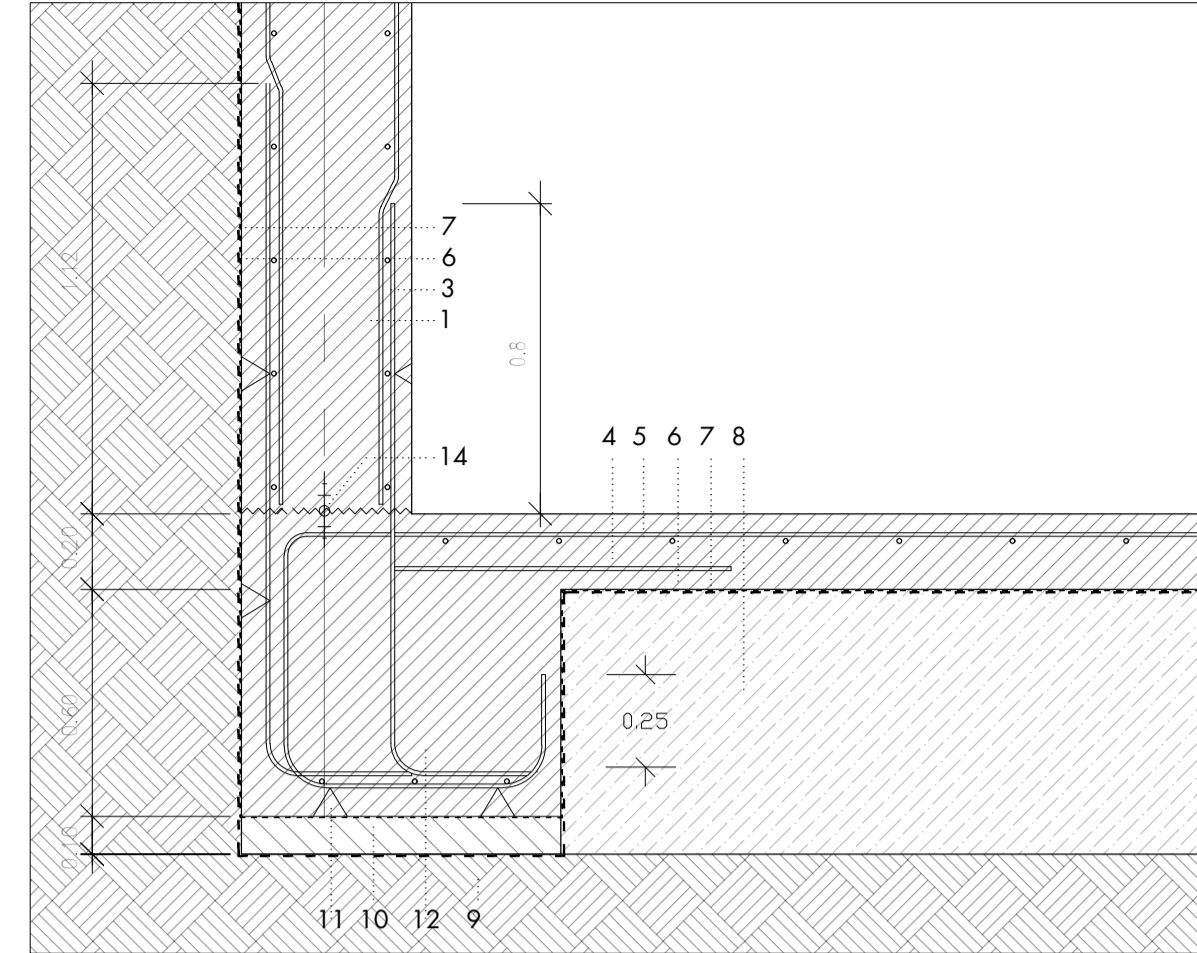




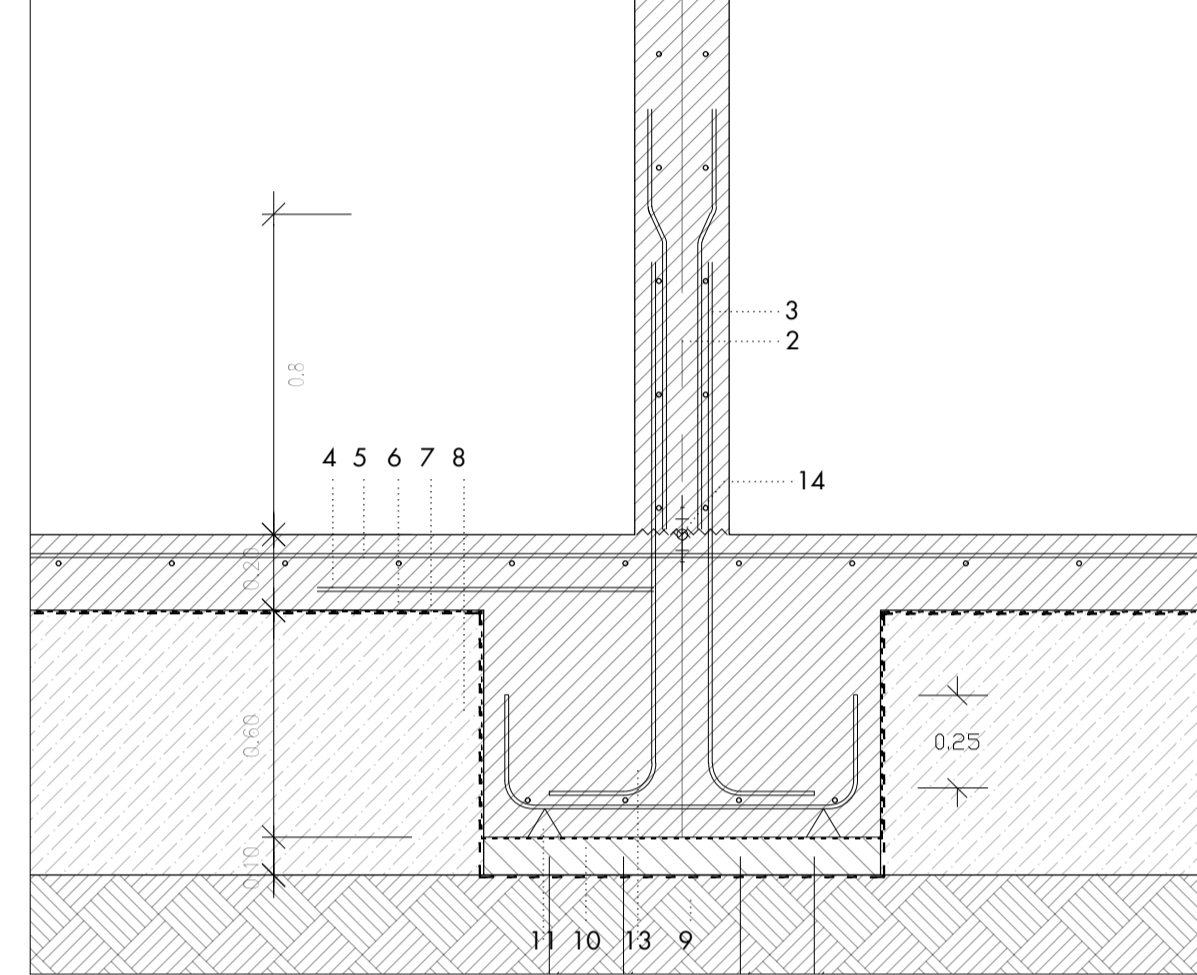
Trazado de la red enterrada de saneamiento... escala 1/150

Replanteo de la cimentación... escala 1/150

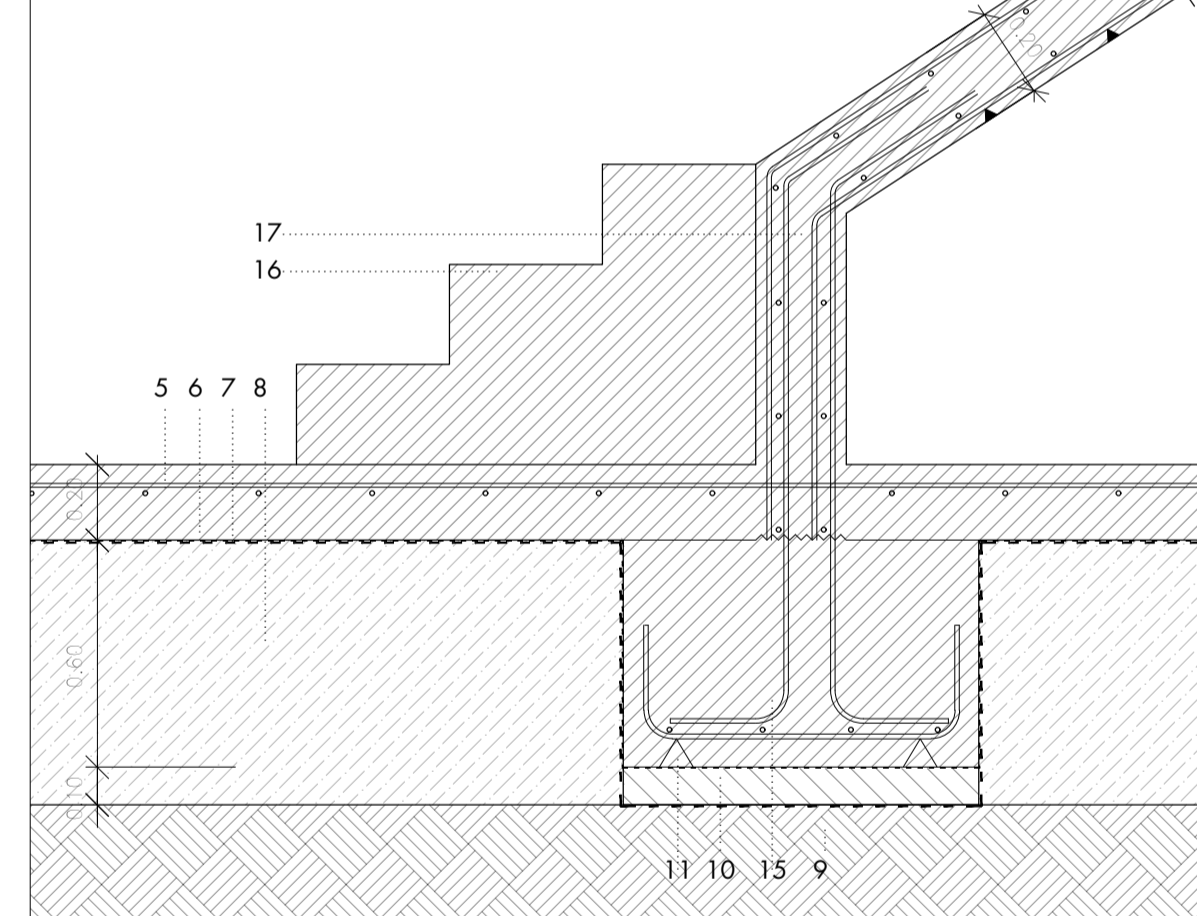
Detalle muro de sótano y su zapata... escala 1/20



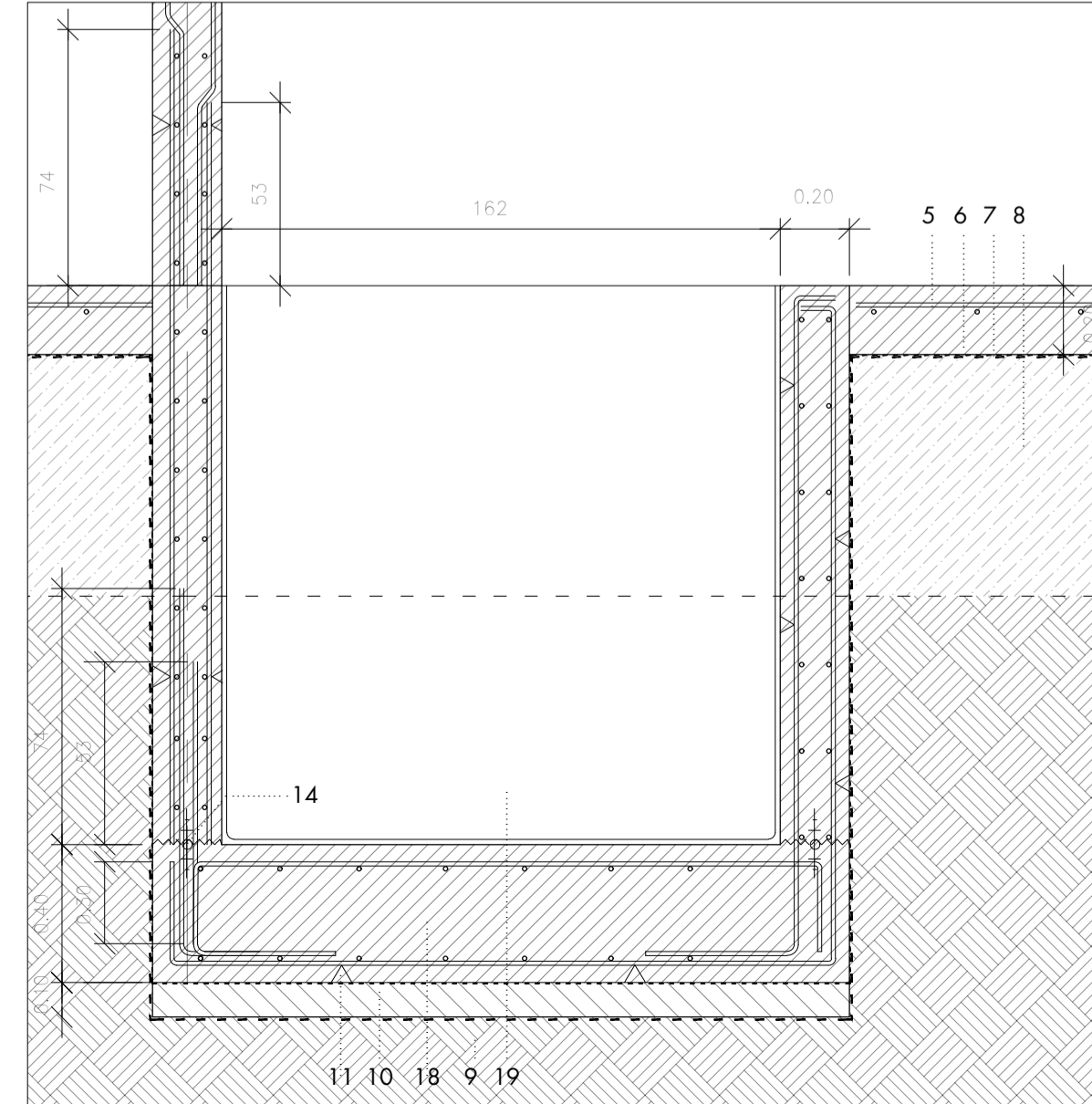
Detalle muro de carga y su zapata... escala 1/20



Detalle arranque de escalera... escala 1/20



Detalle foso de ascensor... escala 1/20



LEYENDA SANEAMIENTO

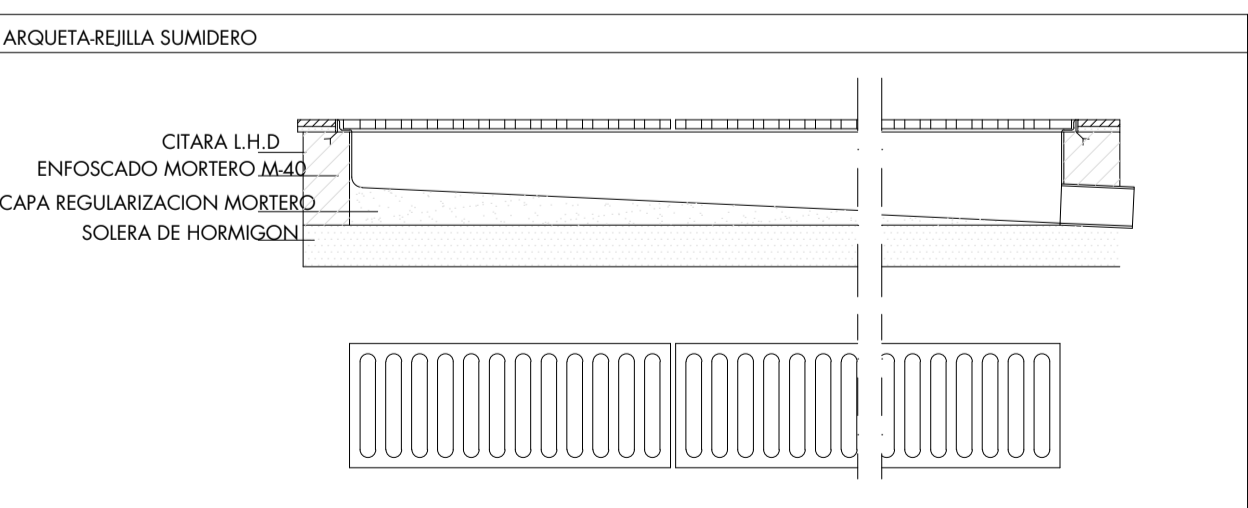
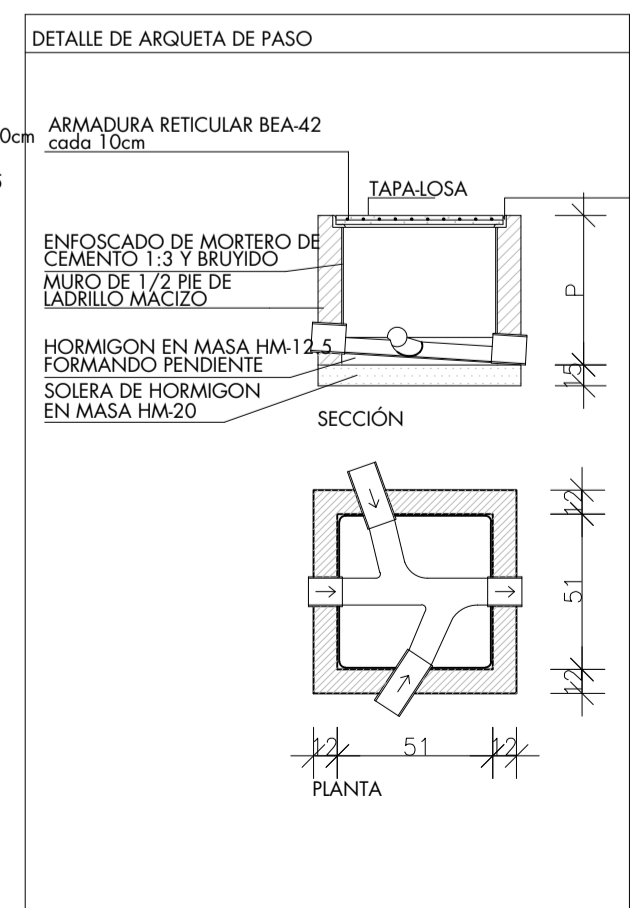
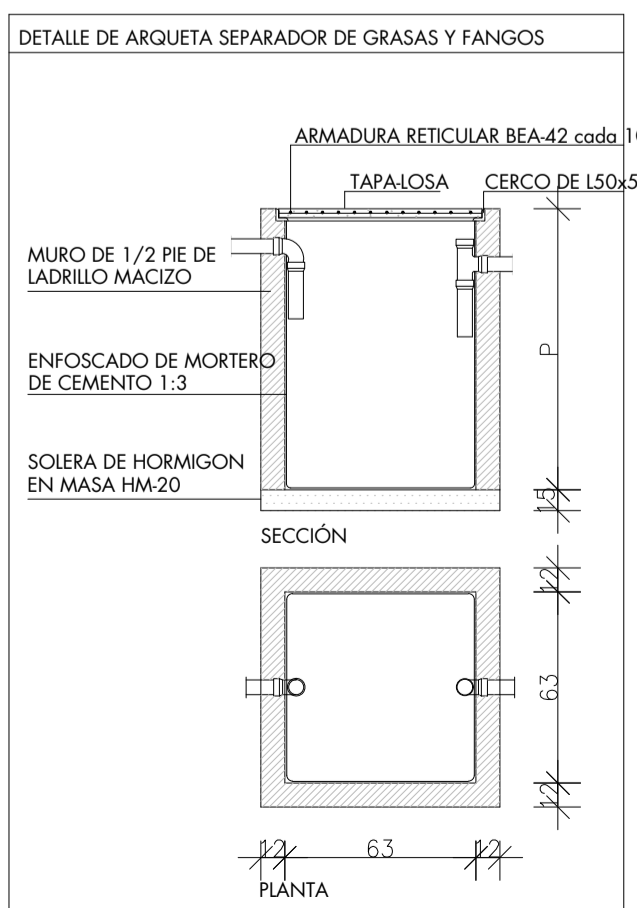
	RED ENTERRADA SANEAMIENTO. FECALES
	RED COLGADA SANEAMIENTO. FECALES
	RED COLGADA SANEAMIENTO. PLUVIALES
	RED ENTERRADA SANEAMIENTO. PLUVIALES
	ARQUETA DE BOMBO
	ARQUETA REGISTRABLE CON SUMIDERO SIFONICO
	ARQUETA SEPARADORA DE GRASAS Y FANGOS
	ARQUETA SEPARADORA DE GRASAS Y FANGOS
	ARQUETA REGISTRABLE
	ARQUETA REGISTRABLE A PIE DE BAIANTE
	SUMIDERO LINEAL CON REJILLA EN PATIO EXTERIOR
	DESAGÜE DE AGUAS FECALES CON SIFÓN INDIVIDUAL
	BAIANTE SANEAMIENTO. PLUVIALES
	BAIANTE SANEAMIENTO. FECALES
	SUMIDERO LINEAL CON REJILLA EN PATIO EXTERIOR
	SUMIDERO PUNTUAL
	CANAL DE DESBORDAMIENTO DEL VASO DE PISCINAS

SECCIÓN ESTRATIGRÁFICA

NIVEL DE FERRENO (COTA ABSOLUTA)	NIVEL DE PROYECT (COTA RELATIVA)	ESPAZOR	ESTRATIGRAFÍA	DESCRIPCIÓN
+99m	+5m	5m		RELLENOS. Gravas con cantos hexagonales y redondeados, restos de cascoses y restos de raices.
+94m	+0m	5m		
+89m	-5m	5m		
+84m	-10m	5m		ROCA GRANÍTICA. Capa resistente de granito. Tensión admisible: 500kPa
+81m	-13m	3m		

ESPECIFICACIONES

- Muro de sótano de hormigón armado HA-25/F/20/lla, de 45cm de espesor. Armadura horizontal Ø 12 # 30 en cada cara. Armadura vertical Ø 12 # 25 en cada cara. Acero B500 S.
- Muro de carga de hormigón armado HA-25/F/20/lla, de 25cm de espesor. Armadura horizontal Ø 12 # 20 en cada cara. Armadura vertical Ø 12 # 10 en cada cara. Acero B500 S.
- Armadura de espera de muro de sótano Ø 12, acero B500 S.
- Armadura de refuerzo contra fisura de zapata Ø 12 # 20 [60 cm]
- Solera de hormigón armado HA-25/F/20/lla, de 20cm de espesor, con armadura de reparto mediante malla electrosoldada ME Ø 4 # 20, de acero B500 S.
- Impermeabilización mediante láminas asfálticas de betún modificado con elastómero SBS.
- Capa drenante exterior mediante lámina de polietileno de alta densidad (PEAD/HDPE).
- Relleno bajo solera mediante capa de zahorras compactadas.
- Capa de terreno resistente a roca granítica.
- Capa de hormigón en masa HM-20/B/20/lla de 10cm de espesor.
- Calzos de apoyo de armadura.
- Zapata corrida bajo muro, de hormigón armado HA-25/F/20/lla, de 60cm de canto y 25cm de vuelo, con armadura inferior de Ø 12 # 30 de acero B500 S.
- Zapata corrida bajo muro, de hormigón armado HA-25/F/20/lla, de 60cm de canto y 25cm de vuelo a ambos lados del muro, con armadura inferior de Ø 12 # 30 de acero B500 S.
- Banda elastómera para sellado y estanqueidad de las juntas.
- Zapata corrida de arranque de escalera, de hormigón armado HA-25/F/20/lla, de 60cm de canto y 25cm de vuelo a ambos lados del muro, con armadura inferior de Ø 12 # 30 de acero B500S.
- Paldaños recrecidos en arranque de escalera.
- Losa de escalera de hormigón armado HA-25/F/20/lla, de 25cm de espesor.
- Losa para formación de foso de ascensor de hormigón armado HA-25/F/20/lla, de 40cm de espesor.
- Hueco para foso de ascensor.
- Losa maciza de hormigón armado HA-25/F/20/lla, de 25cm de canto y armadura superior e inferior de Ø 12 # 15 de acero B500S.
- Pilar de hormigón armado HA-25/F/20/lla, de 25x45cm, armadura longitudinal de acero en barras B500 S, 6 Ø 12, embebido en muro de igual sección.
- Losa maciza de hormigón armado HA-25/F/20/lla, de 33.5cm de canto y armadura superior e inferior de Ø 12 # 15 de acero B500S.
- Viga de descuelgue de hormigón armado HA-25/F/20/lla de 25x100 cm de sección, con armaduras de acero longitudinales mediante 4Ø16 y armadura de pie mediante 3Ø12, acero en barras B 500 S.



La cimentación