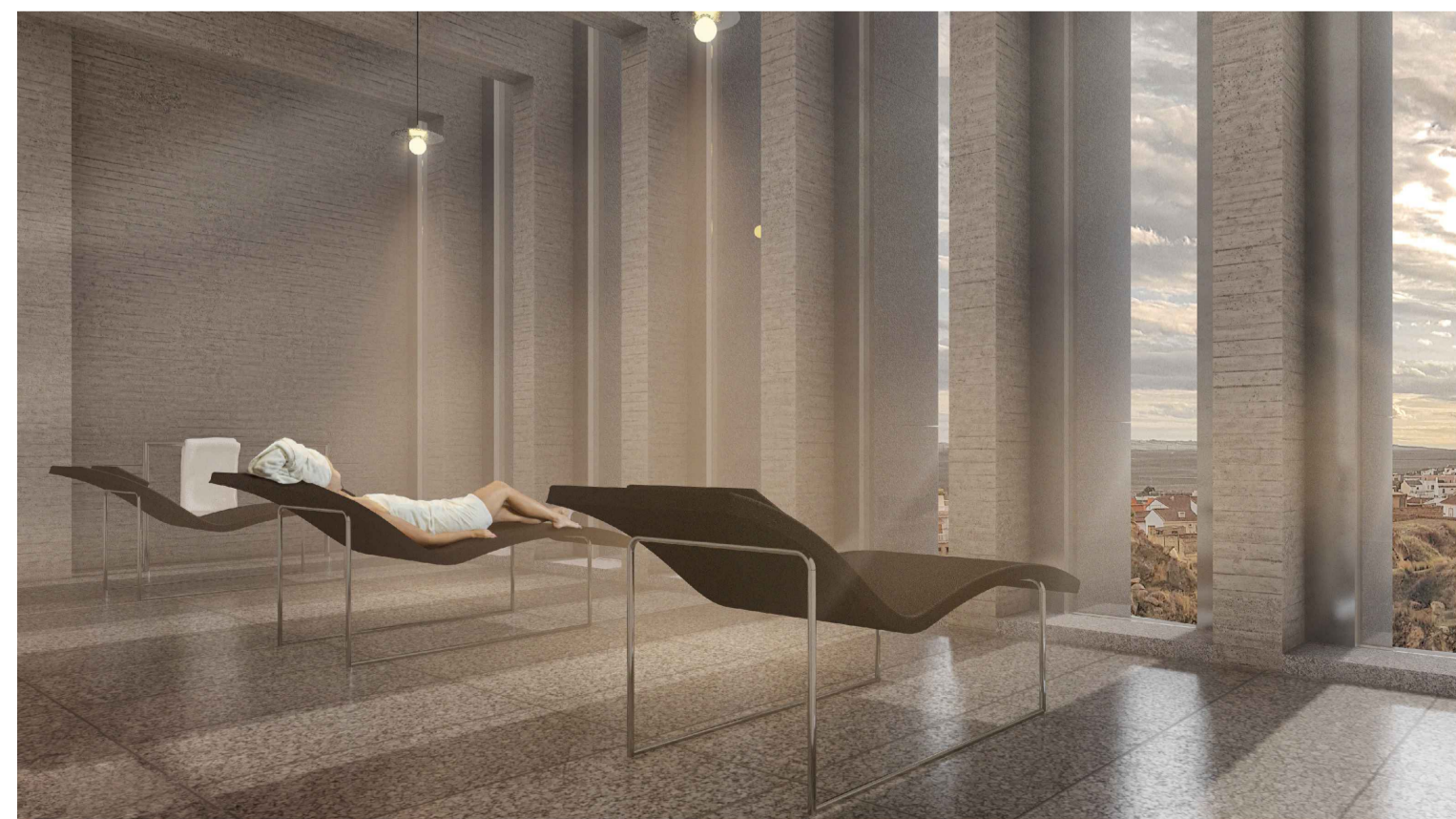
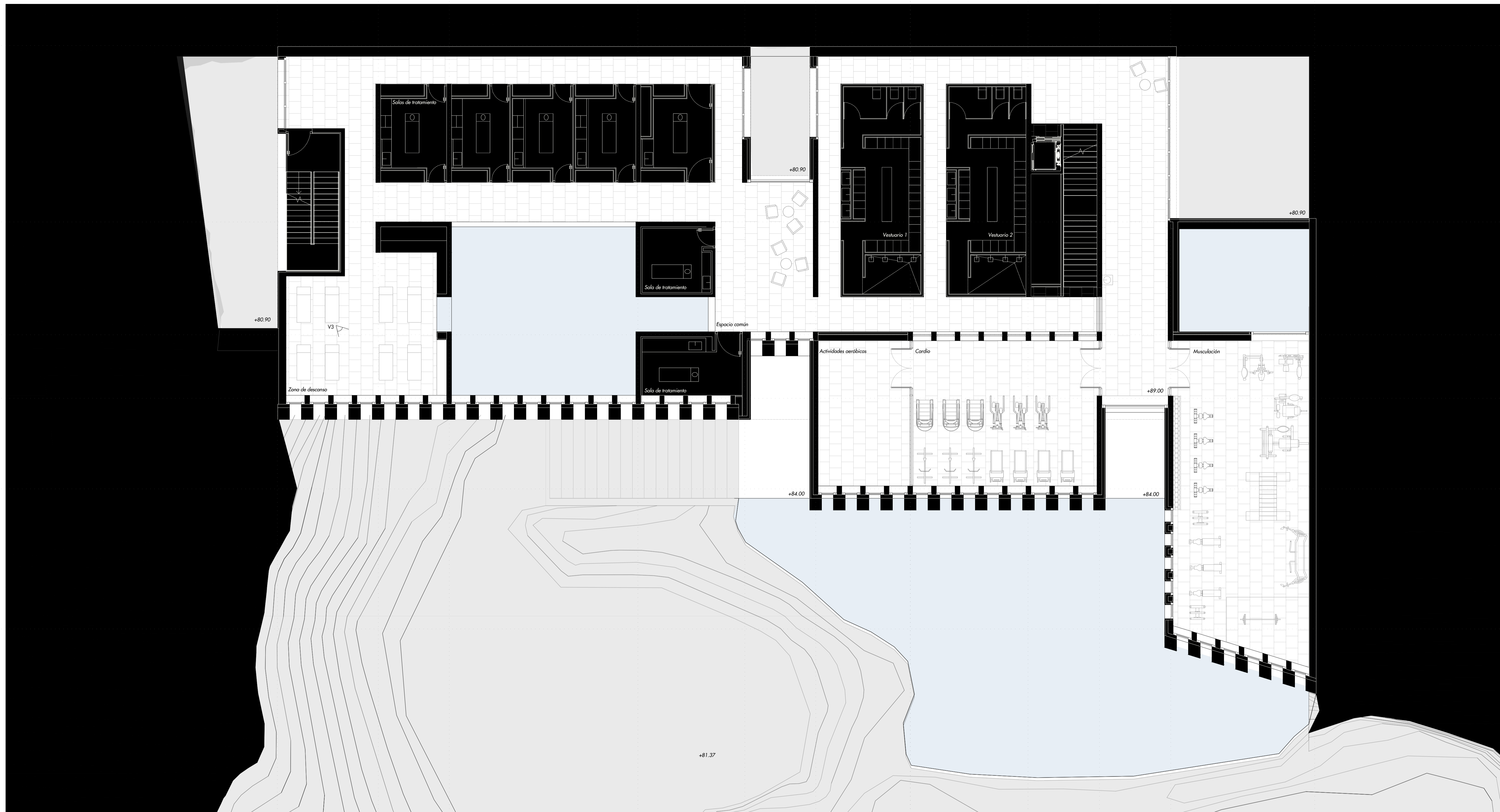
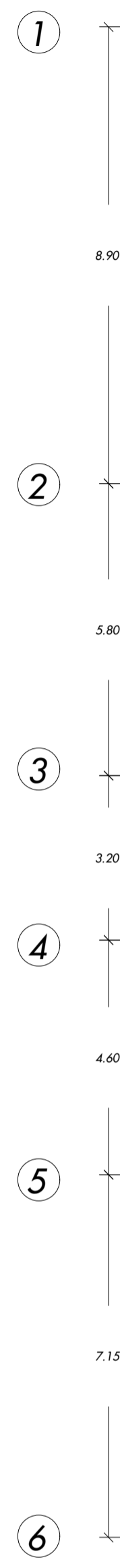
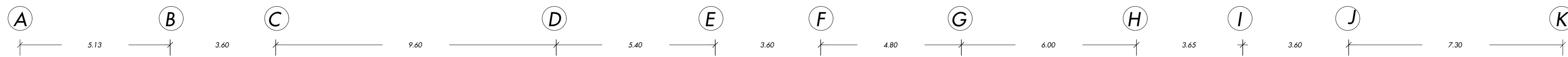


VNA HETEROTOPIA ENTRE LO LLENO Y VACIO  
CENTRO LUDICO - DEPORTIVO EN GERENA  
- V -



EL DESCANSO. Percepción de la zona de descanso y sus vistas al paisaje de canchales (V3)

En la planta menos uno, el nivel seco, comienza el desarrollo de los servicios ofrecidos por el SPA. Aquí sucede una primera división de espacios según su función, lo que permite al Centro establecer tarifas distinguidas según el servicio contratado por el usuario y diferenciar zonas de carácter diferente como lo fuera el gimnasio y la zona de descanso. Según llega el usuario a este nivel puede ir directamente hacia la zona de gimnasio, que reúne la sala de musculación, la sala de cardio y la sala de actividades aeróbicas; o bien, acceder primeramente a su correspondiente vestuario donde cambiarse, dejar sus enseres en la taquilla y proceder a su actividad consiguiendo, siendo esta la relacionada con el gimnasio, o la relacionada con el servicio propiamente de SPA. Para acceder a tal zona, tomaría dirección contraria a la que eligiera para ir al gimnasio, esto es, se inicia en la "zona de pies húmedos". Aquí, podrá acceder a las salas de tratamiento, según su servicio contratado, a la zona de descanso posterior al tratamiento o proceder en el descanso por el Centro hasta la siguiente planta, el nivel húmedo.

Planta menos uno

Vestuario 1	52,54 m <sup>2</sup>
Vestuario 2	52,54 m <sup>2</sup>
Gimnasio - Musculación	104,90 m <sup>2</sup>
Gimnasio - Cardio	67,93 m <sup>2</sup>
Gimnasio - Actividades aeróbicas	34,97 m <sup>2</sup>
Salas de tratamientos	105,00 m <sup>2</sup>
Zona de descanso	47,49 m <sup>2</sup>
Espacio común - distribuidor	241,95 m <sup>2</sup>
<b>Total Superficie Útil</b>	<b>707,32 m<sup>2</sup></b>
<b>Total Superficie Construida</b>	<b>827,41 m<sup>2</sup></b>

• El nivel seco, planta menos uno •