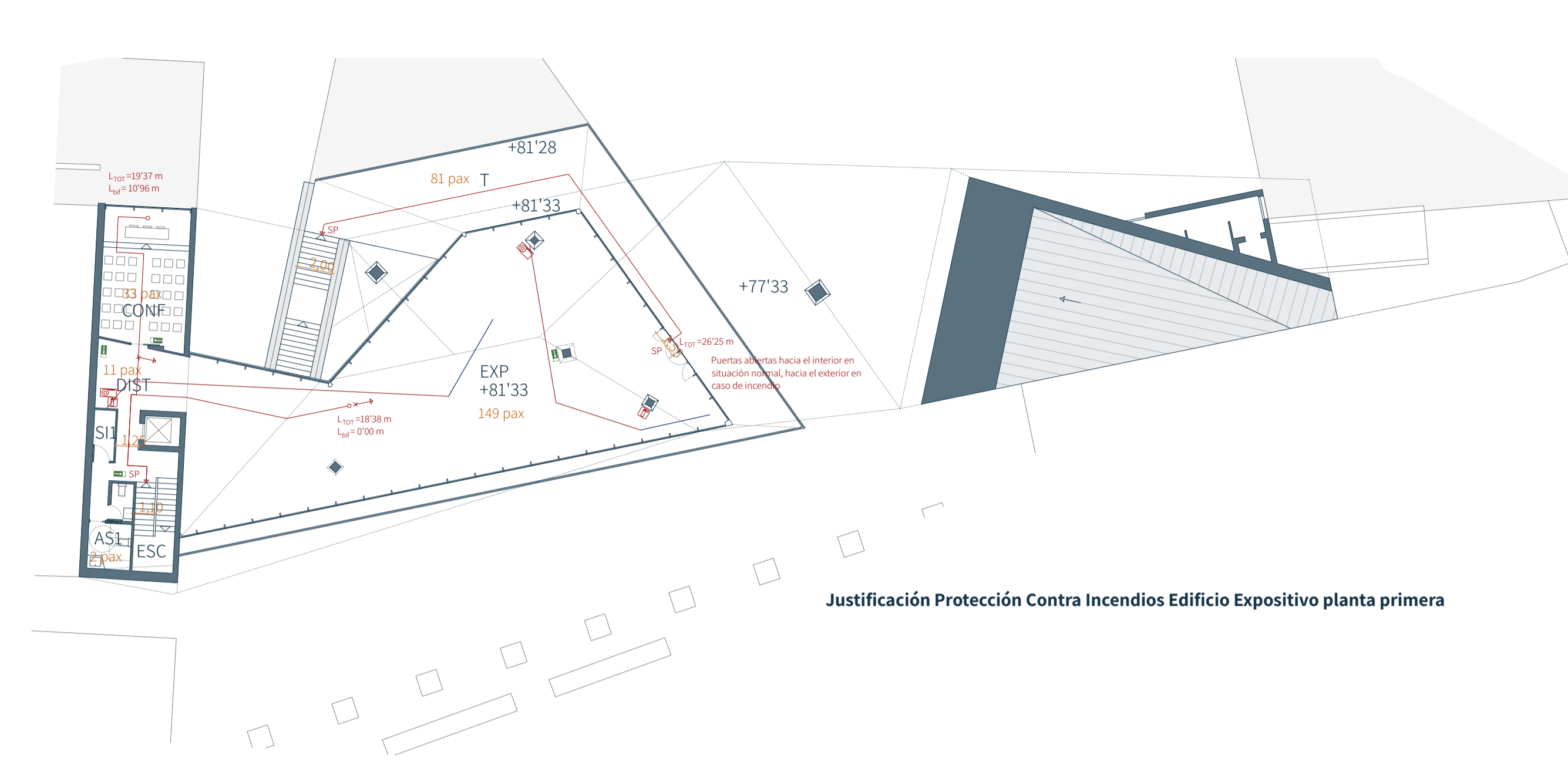


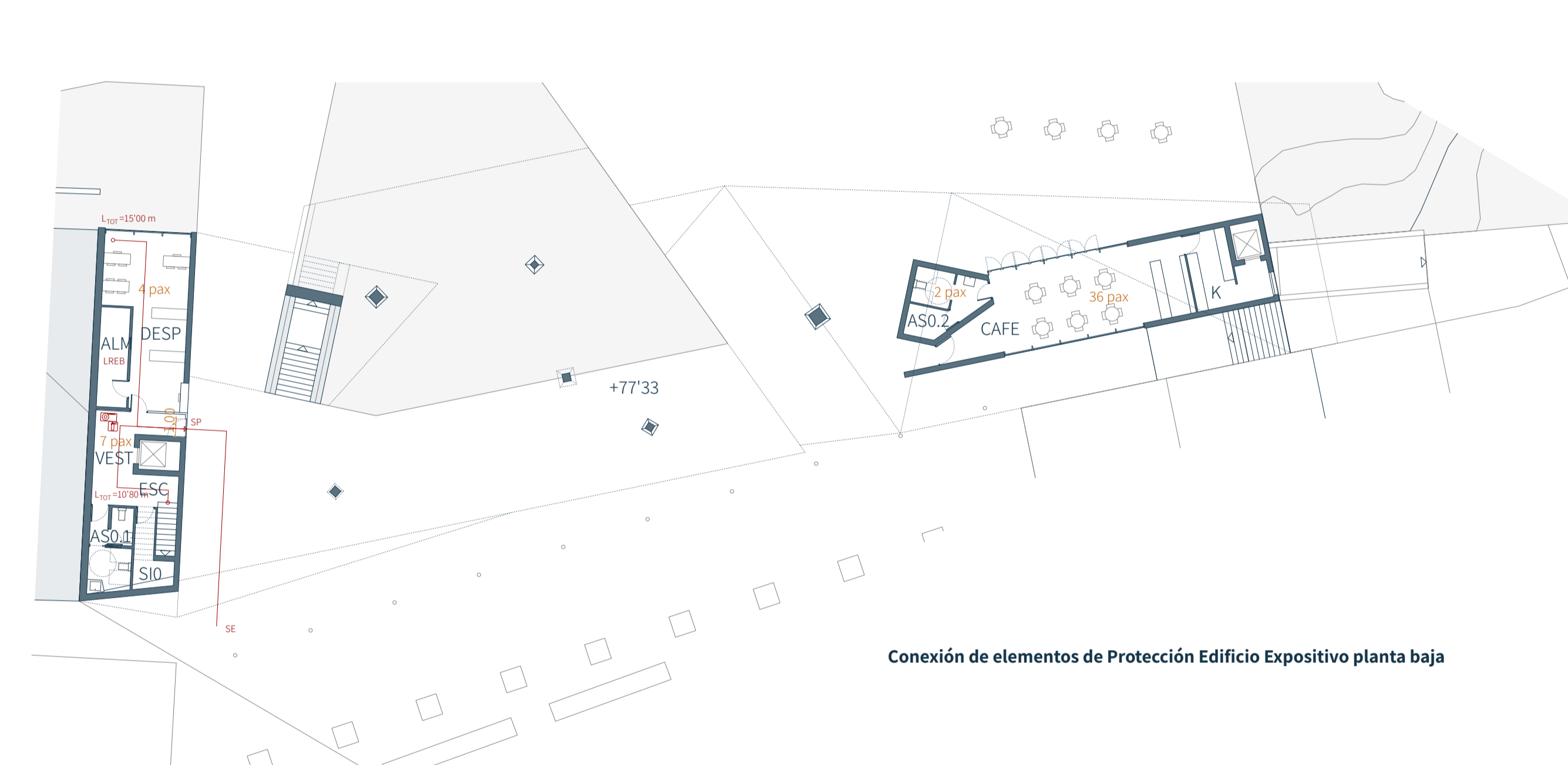
**Justificación Protección Contra Incendios Edificio Residencial**



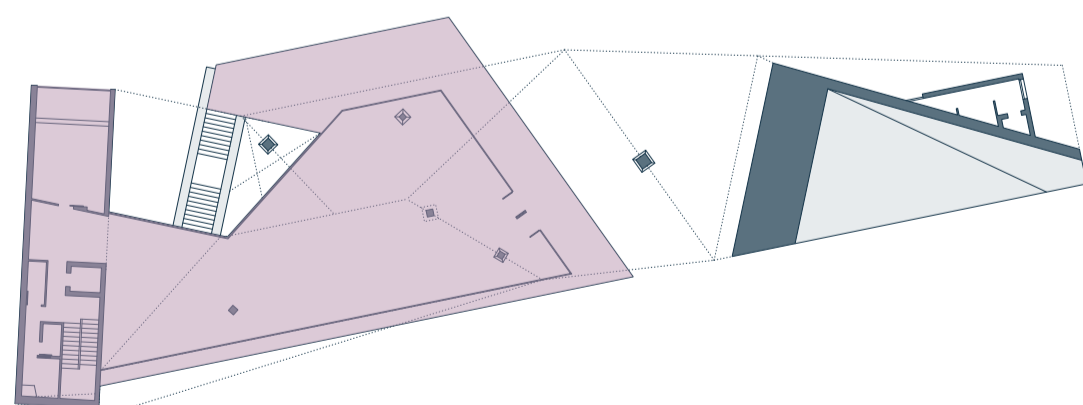
**Justificación Protección Contra Incendios Edificio Expositivo planta primera**



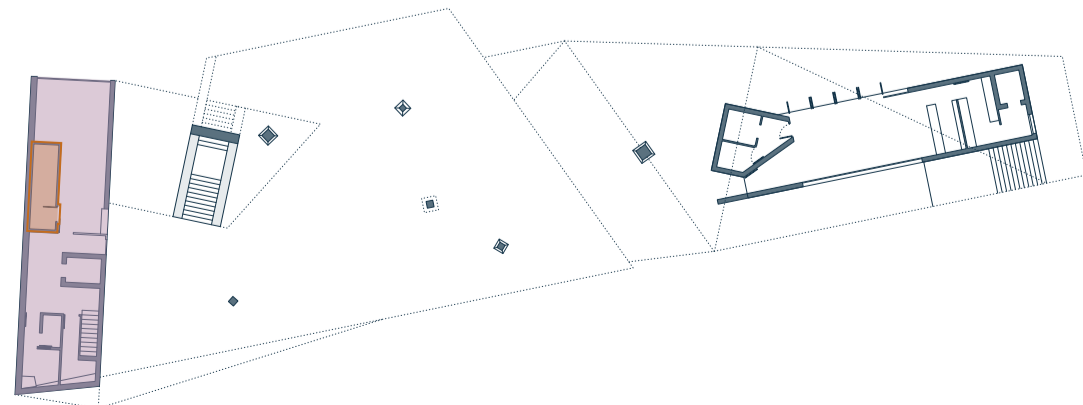
**Conexión de elementos de Protección Edificio Residencial**



**Conexión de elementos de Protección Edificio Expositivo planta baja**



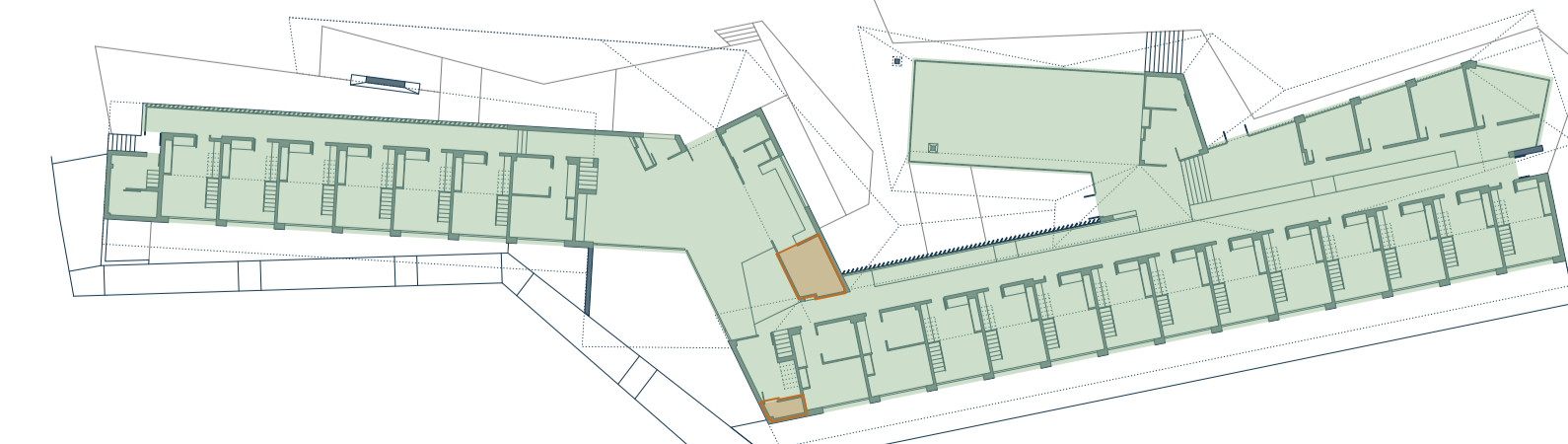
**Esquema sectores y locales de riesgo Edificio Expositivo. Planta 1. E 1:500**



**Esquema sectores y locales de riesgo Edificio Expositivo. Planta Baja. E 1:500**



**Esquema alcance detectores y condición de espacio exterior seguro. E 1:500**



**Esquema sectores y locales de riesgo Edificio Residencial. E 1:500**

Tramo 1	2 BIEs	
Q	3'32 l/s	
Ø	50'00 mm	2
v	4000-Q/(π·σ²)	1'69 m/s
ΔPL	120%·d·f·v <sup>7.75</sup> ·1.25	0'38 mca/m
f	Acero galvanizado	0'03
m		80
ΔPT		30'54 mca

Tramo 2	1 BIE	
Q	1'66 l/s	
Ø	50'00 mm	2
v	4000-Q/(π·σ²)	0'85 m/s
ΔPL	120%·d·f·v <sup>7.75</sup> ·1.25	0'11 mca/m
f	Acero galvanizado	0'03
m		16
ΔPT		1'82 mca

Diámetro tubería abastecimiento BIEs		
BIE	35 mca	67'36 mca
Bomba	AF ENR 32-250/11 EJ	
Depósito	11'95 m <sup>3</sup> /h	

**Grupo de presión contra incendios**

- Protección Contra Incendios Pasiva**
- Sector de incendios 1 "E.R."
  - Sector de incendios 2 "E.P."
  - Resistencia del elemento EI 120 ó EI2 45
  - Número de ocupantes del recinto
  - SP Salida de Planta
  - SM Salida de Emergencia
  - SE Salida de Edificio
  - Señalización dirección de evacuación
  - Origen de evacuación
  - Recorrido de evacuación
  - Punto de bifurcación y sentido de la alternativa
  - Longitud total desde origen de evacuación a salida de planta (1) y bifurcación (2)
  - LREB Local de Riesgo Especial Bajo
- Protección Contra Incendios Activa**
- Detector óptico de humos
  - Armario empotrado en pared modelo Narrow 3V, compartimentado para albergar pulsador de alarma, extintor de polvo ABC 6 kg y Boca de Incendio Equipada (BIE) 25mm. Material: acero inoxidable, acabado de la puerta con panel de madera. Dimensiones de nicho 74 x 17 x 1290 (largo x prof. x alto)
  - Armario empotrado en pared modelo Narrow 3V, compartimentado para albergar pulsador de alarma y extintor de polvo ABC 6 kg. Dimensiones de nicho 74 x 17 x 750 (largo x prof. x alto)
  - Grupo de presión contra incendios
  - Tubería de abastecimiento a BIEs, diámetro según tabla de cálculo.
  - Central analógica de incendios
  - Bucle de conexión

CUADRO DE PROTECCIÓN DE ELEMENTOS CONSTRUCTIVOS	
Situación	Locales de Riesgo Especial Bajo
Elementos	Protección frente al fuego R90 según DB-SI-6 Tabla 2.2
Particiones	Partición tipo P1-EI120 según fabricante
Fachadas	Fachada F1-EI120 según fabricante
Estructuras de acero	24 mm mortero vermiculita proyectado para vigas PROMASPRAY-300 o similar. R90
Puertas de comunicación	EI2-45-C5 según fabricante

**TRABAJO FIN DE MÁSTER**

INST-01	Protección Contra Incendios	FECHA	05/07/2022
		ESCALA	1:250
		FORMATO	A1
Máster en Arquitectura. Universidad de Sevilla. G-03		Manuel Guerrero Valiente	