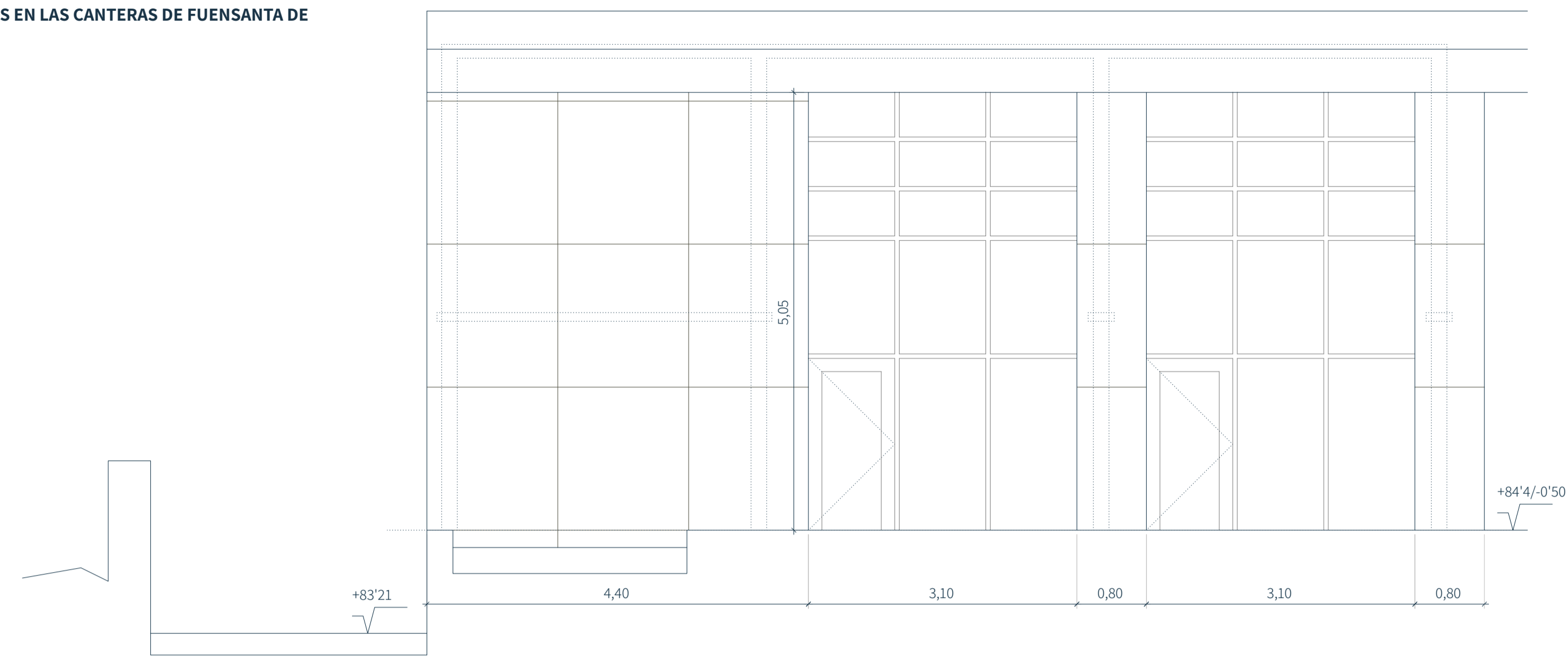
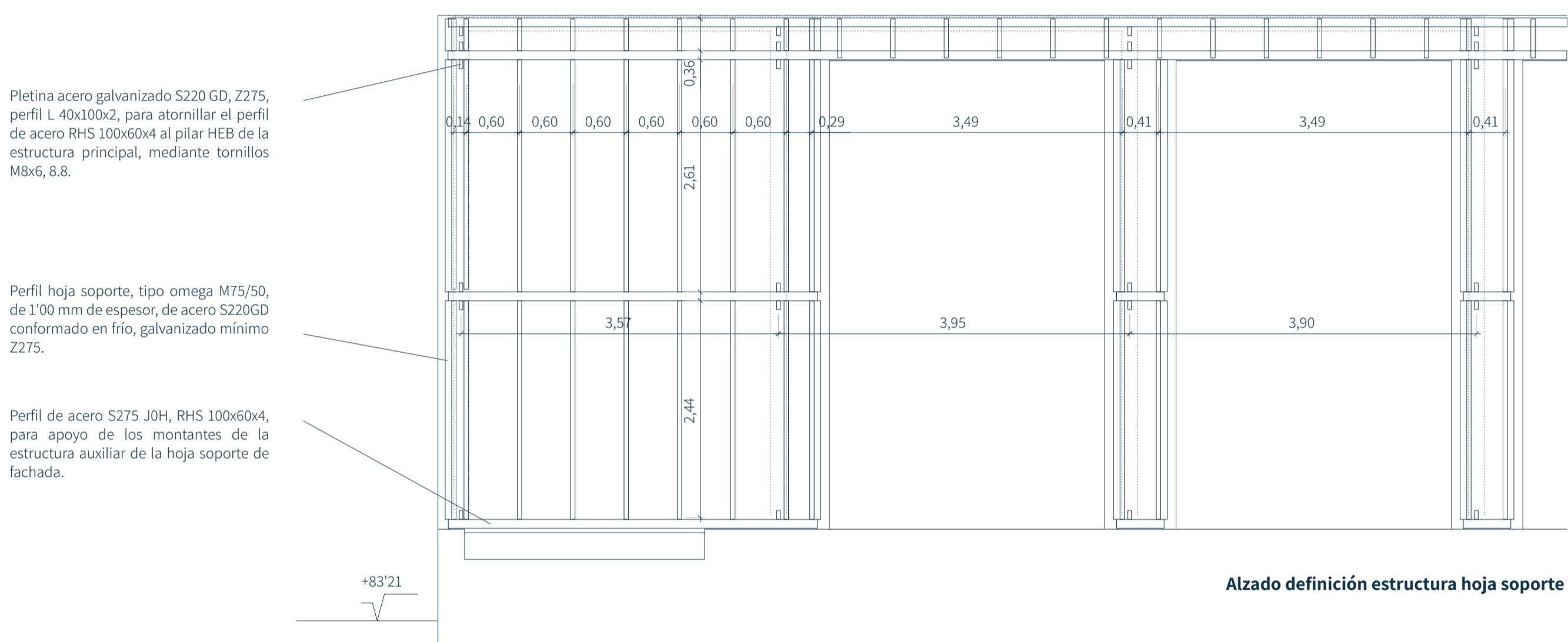


PATRIMONIO DE ARTE Y GRANITO. ESCULPIR EL ESPACIO URBANO
RESIDENCIA DE ARTISTAS-ESCUPTORES EN LAS CANTERAS DE FUENSANTA DE GERENA



Alzado final

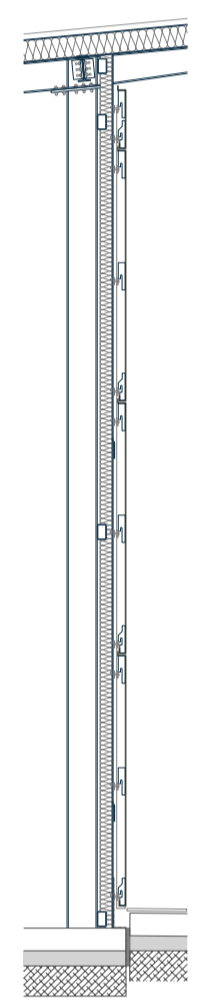


Alzado definición estructura hoja soporte

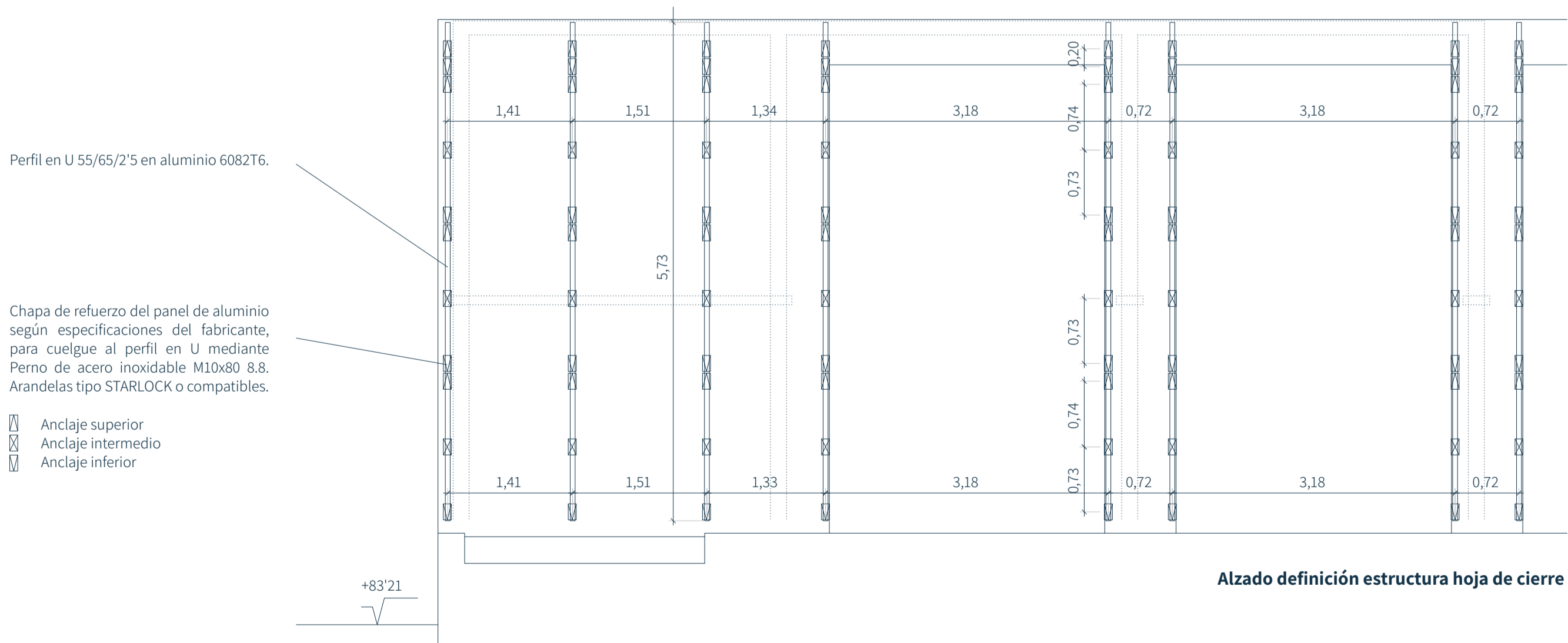
Pletina acero galvanizado S220 GD, Z275, perfil L 40x100x2, para atornillar el perfil de acero RHS 100x60x4 al pilar HEB de la estructura principal, mediante tornillos M8x6, 8.8.

Perfil hoja soporte, tipo omega M75/50, de 1'00 mm de espesor, de acero S220GD conformado en frío, galvanizado mínimo Z275.

Perfil de acero S275 J0H, RHS 100x60x4, para apoyo de los montantes de la estructura auxiliar de la hoja soporte de fachada.



Sección vertical definición hoja soporte

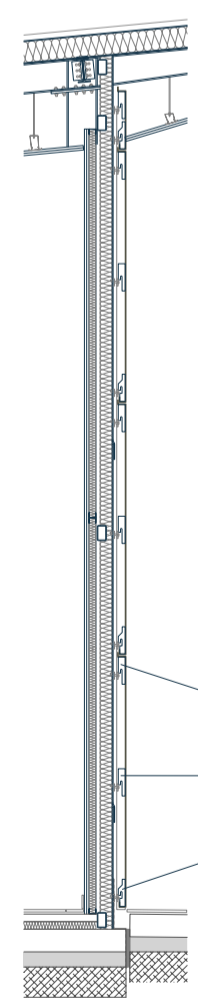


Alzado definición estructura hoja de cierre

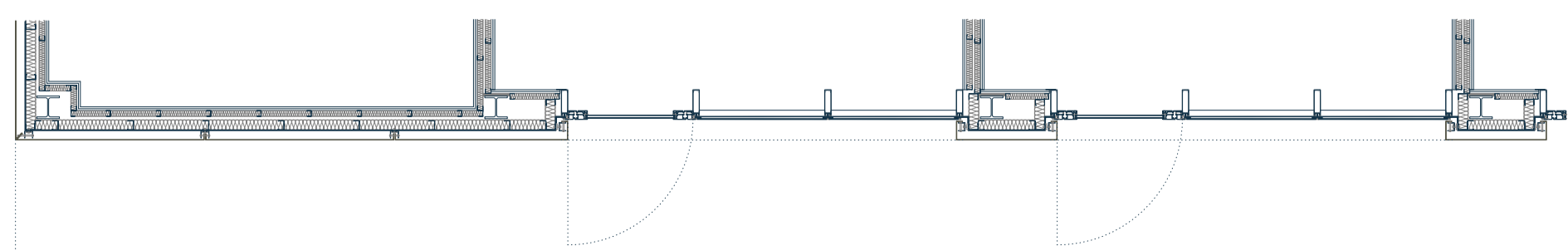
Perfil en U 55/65/2'5 en aluminio 6082T6.

Chapa de refuerzo del panel de aluminio según especificaciones del fabricante, para cuelgue al perfil en U mediante Perno de acero inoxidable M10x80 8.8. Arandelas tipo STARLOCK o compatibles.

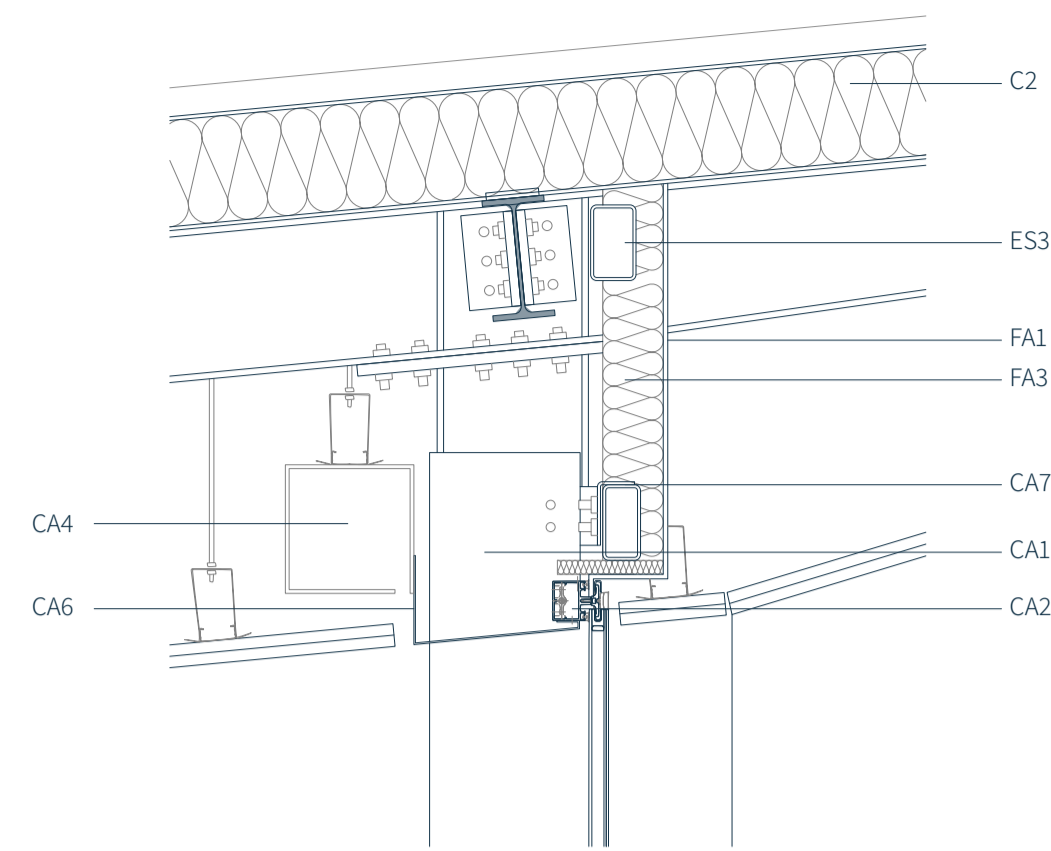
- Anclaje superior
- Anclaje intermedio
- Anclaje inferior



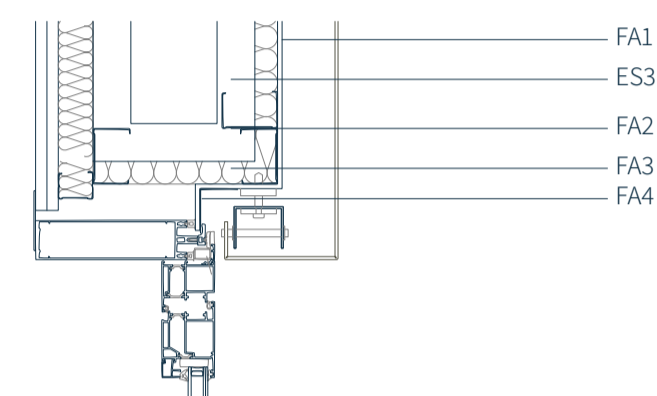
Sección vertical definición hoja de cierre



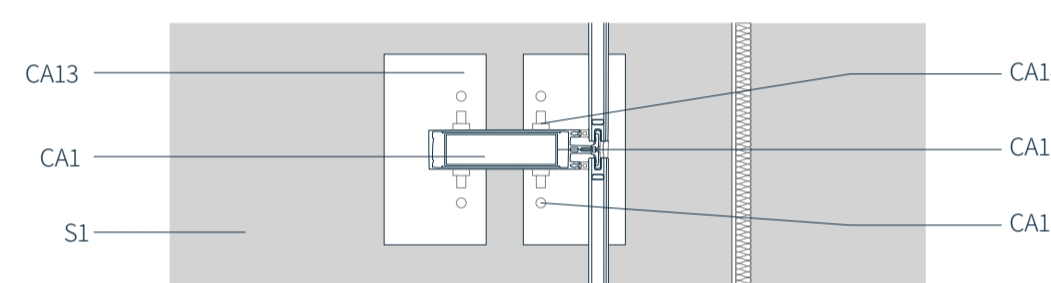
Sección horizontal



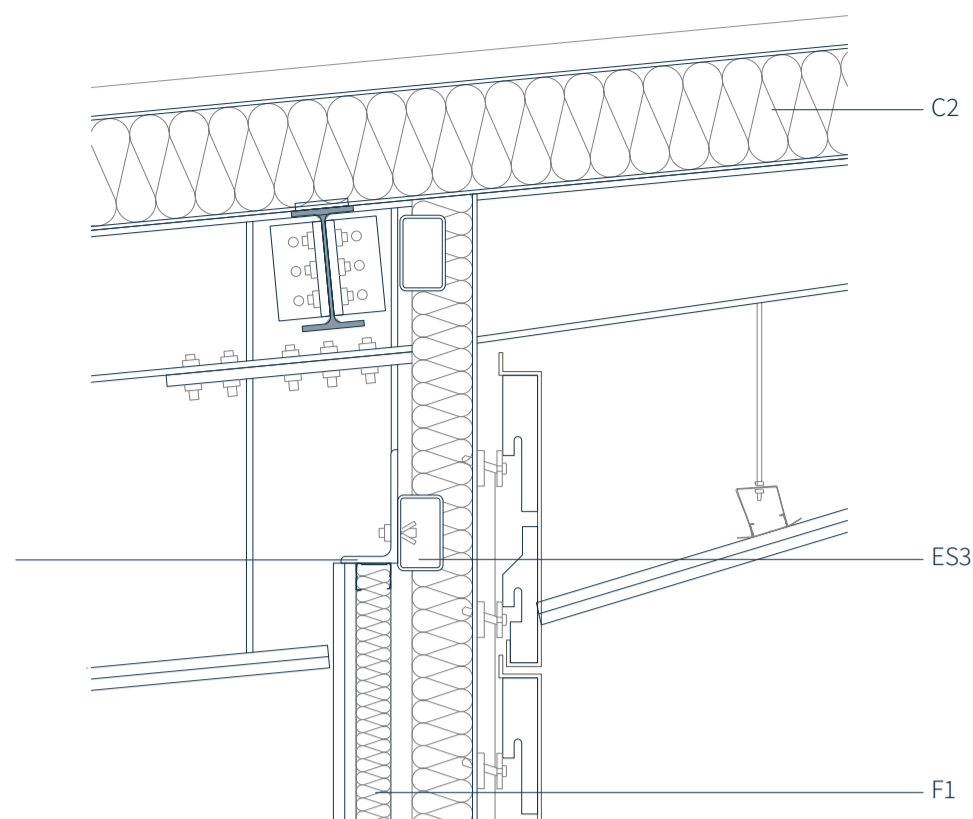
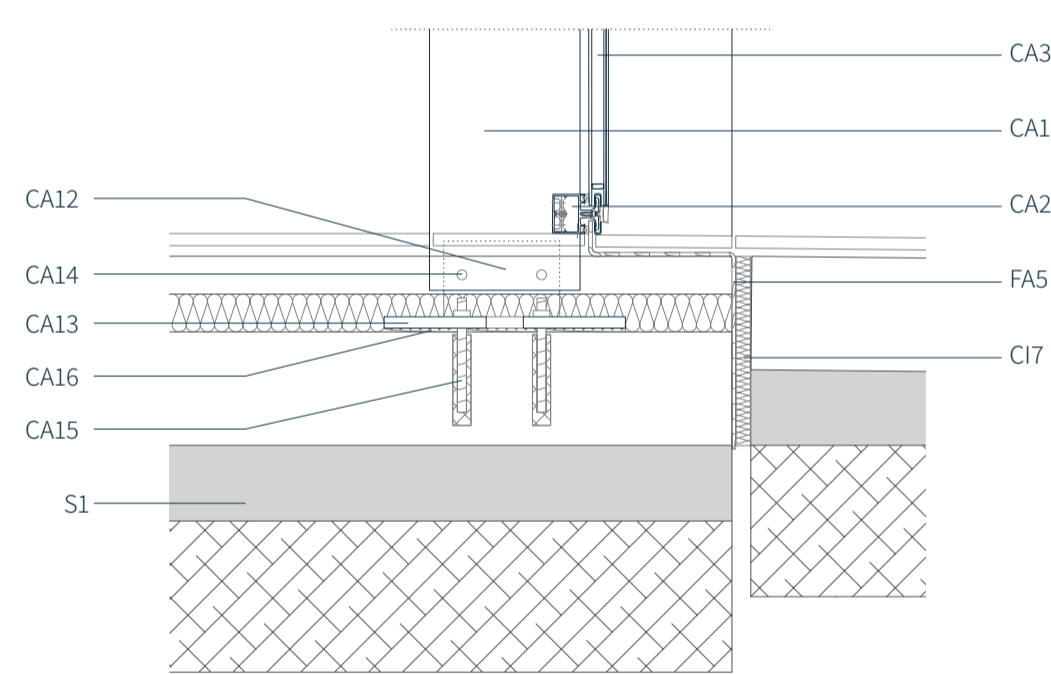
Detalle encuentro muro cortina-dintel (sección vertical). E 1:10



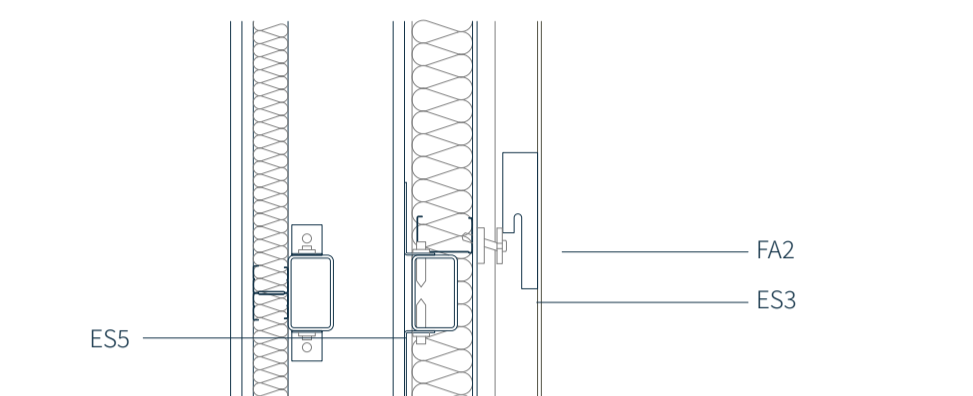
Detalle encuentro muro cortina-fachada (sección horizontal). E 1:10



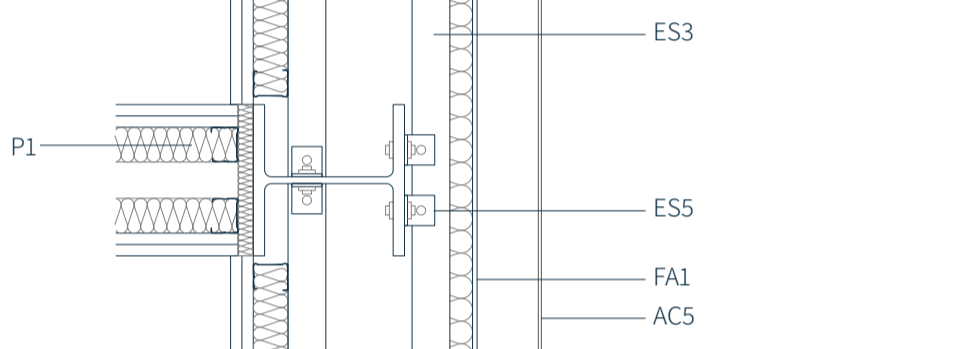
Detalle encuentro muro cortina-suelo (sección vertical). E 1:10



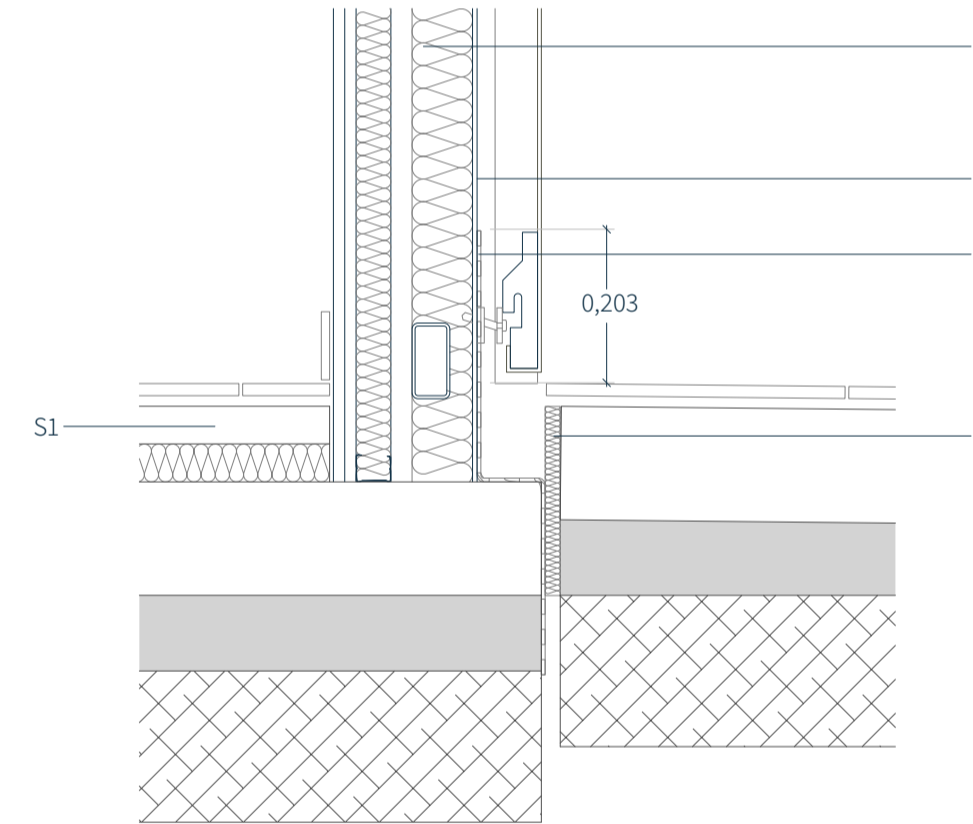
Detalle encuentro fachada-cubierta (sección vertical). E 1:10



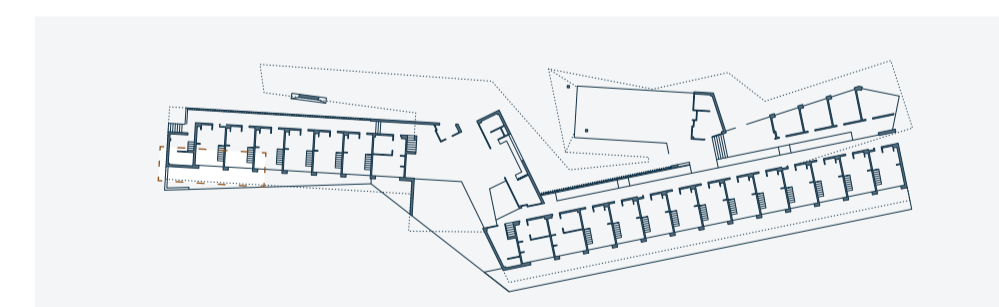
Detalle encuentro fachada-pilar (sección vertical). E 1:10



Detalle encuentro fachada-pilar (sección horizontal). E 1:10



Detalle encuentro fachada-suelo (sección vertical). E 1:10

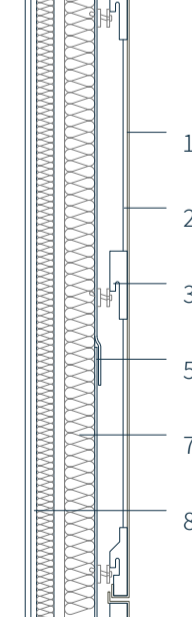


Identificación posición de la fachada. E 1:1.000

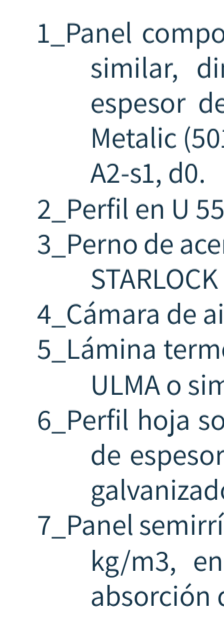
Nota: especificaciones:

Las especificaciones de los materiales indicadas en los planos se encuentran descritas en el formato 13 "Sección Constructiva".

FACHADA 1 (F1)



FACHADA 1 (F1)



- 1_Panel composite de aluminio tipo Alucobond® A2 o similar, dimensiones de panel 1500x1650 mm, espesor de chapa 4 mm, acabado Smoke Silver Metallic (501). Peso: 0'075 kN/m2. Reacción al fuego A2-s1, d0.
- 2_Perfil en U 55/65/2'5 en aluminio 6082T6.
- 3_Perno de acero inoxidable M10x80 8.8. Arandelas tipo STARLOCK o compatibles.
- 4_Cámara de aire ventilada.
- 5_Lámina termorreflexiva ignífuga, espesor 6 mm tipo ULMA o similar.
- 6_Perfil hoja soporte, tipo omega M75/50, de 1'00 mm de espesor, de acero S220GD conformado en frío, galvanizado mínimo Z275.
- 7_Panel semirrígido de lana de roca MW de densidad 80 kg/m3, en planchas de 8 cm, λ=0'034 W/m·K, absorción de agua <1'0 kg/m2.
- 8_Trasdosado de cartón yeso autoportante, canales y montantes aluminio de 46 mm, galvanizado Z140, alma rellena de lana mineral MW densidad 40 kg/m3, λ=0'034 W/m·K. Dos placas de cartón yeso de 15 mm de espesor, reacción al fuego A2-s1, d0 (C1).

Sección tipo fachada F1. Sección vertical (arriba) y sección horizontal (abajo). E 1:20

CUADRO DE PROTECCIÓN DE MATERIALES			
Elementos	Estructuras de acero (Pilares, vigas, chapa colaborante)		
Tratamiento previo	Chorro de arena c Sa 2 1/2		
Pintura anticorrosión C2 según ISO 12944-2	Capa de imprimación	100	µm PUR
	Capa de acabado	100	µm PUR
Protección frente al fuego R60 según DB-SI-6 Tabla 3.1	16 mm mortero vermiculita proyectado para vigas PROMASPRAY-300 o similar.		

TRABAJO FIN DE MÁSTER			
CONS-02	Fachadas	FECHA	05/07/2022
		ESCALA	1:50
		FORMATO	A1
Máster en Arquitectura. Universidad de Sevilla. G-03			Manuel Guerrero Valiente