

PATRIMONIO DE ARTE Y GRANITO. ESCULPIR EL ESPACIO URBANO
RESIDENCIA DE ARTISTAS-ESCUPTORES EN LAS CANTERAS DE FUENSANTA DE GERENA

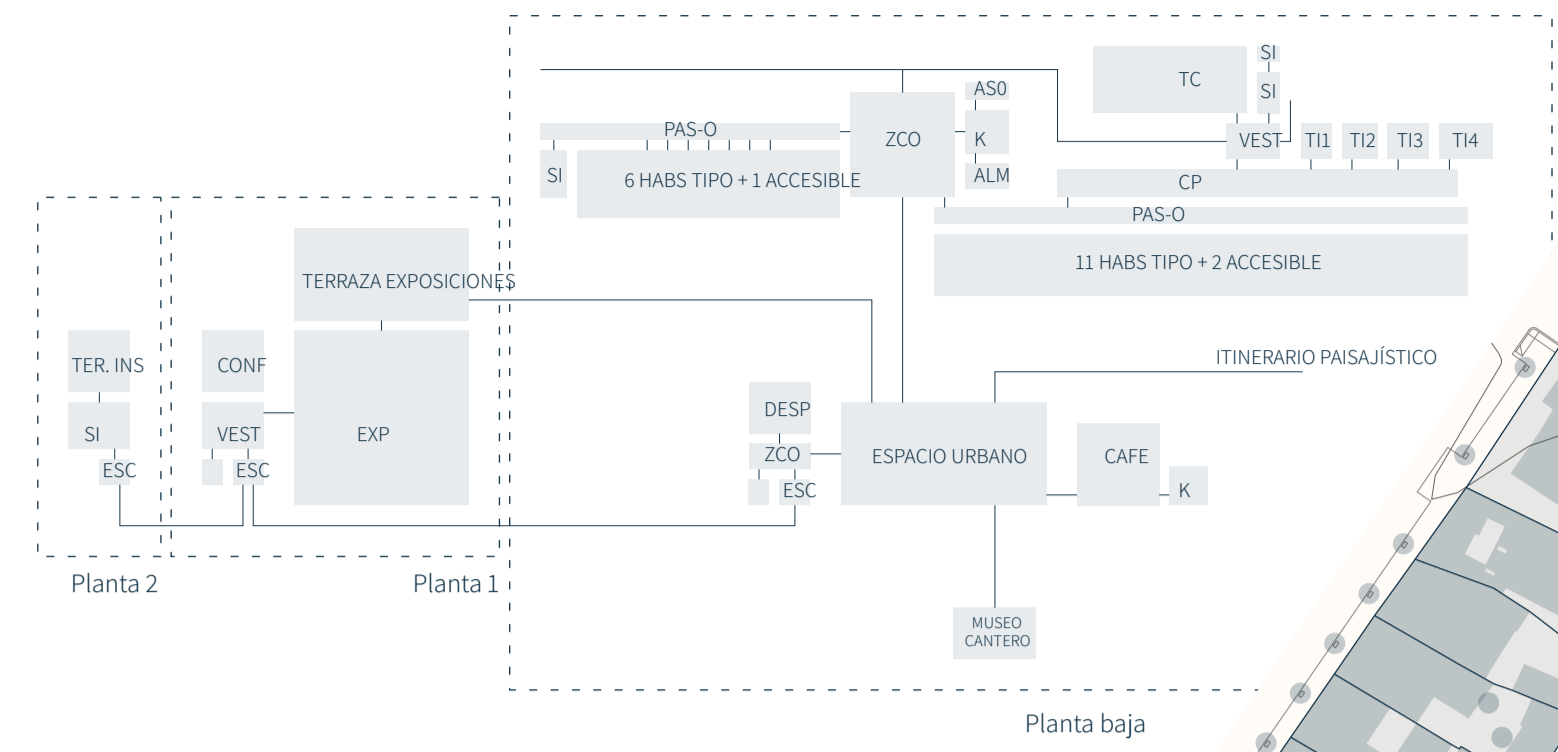
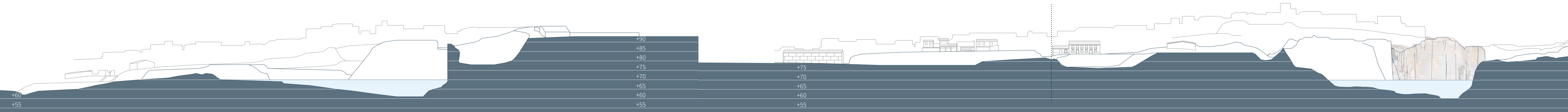
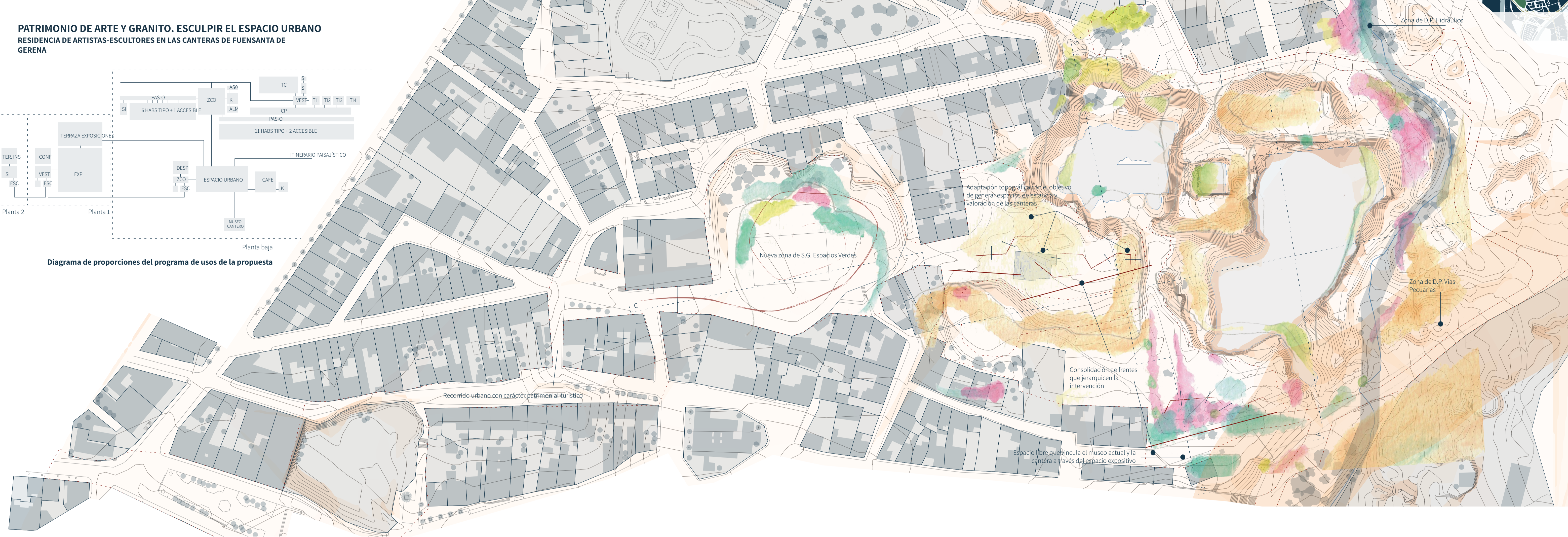
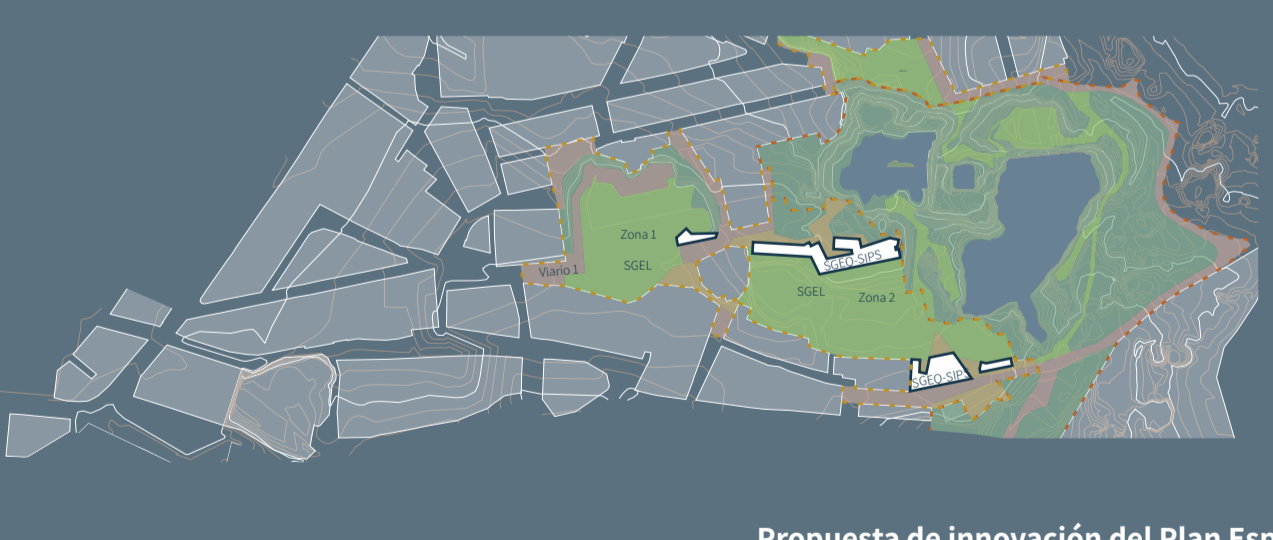


Diagrama de proporciones del programa de usos de la propuesta



Sección A-A'

Sección C-C'

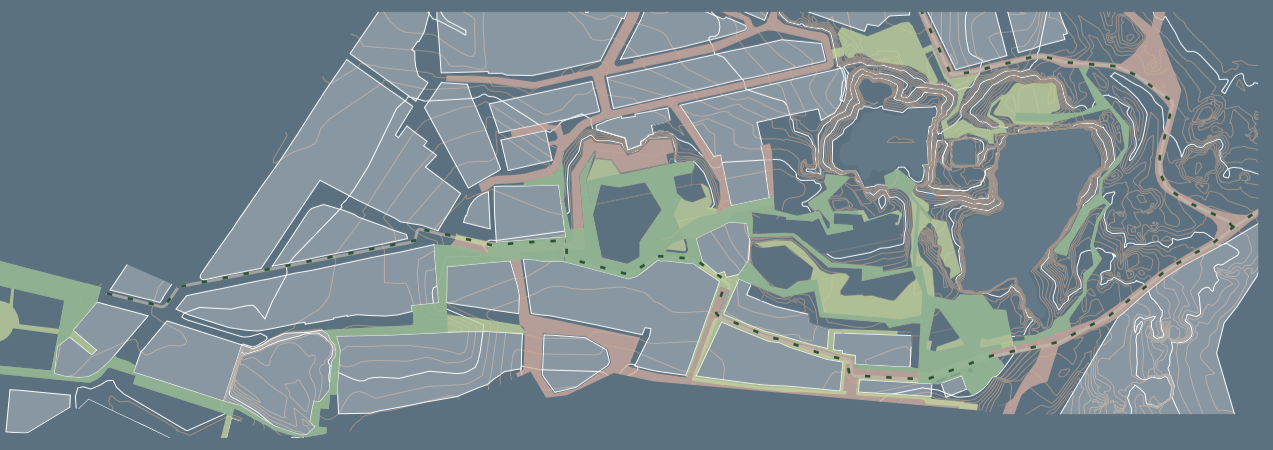
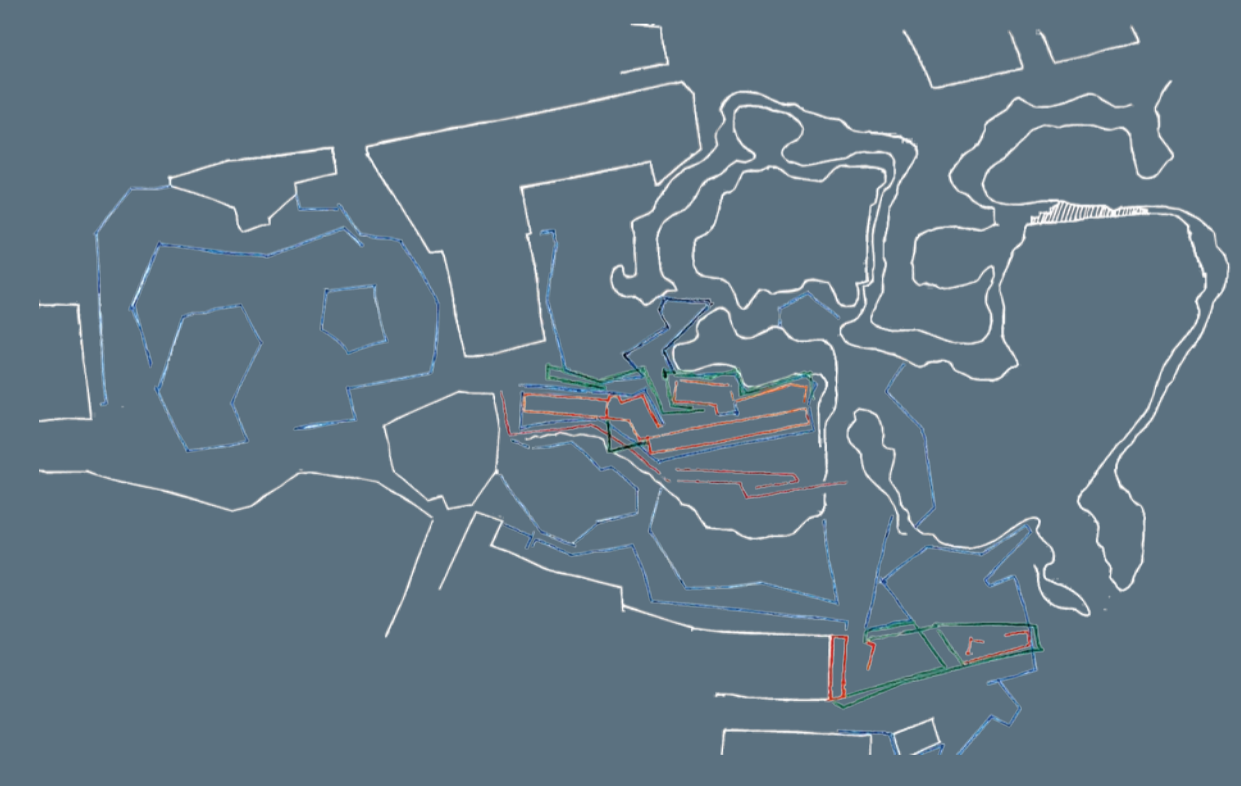


Propuesta de innovación del Plan Especial 4 "Las canteras". E 1:5.000

- Delimitación PE-4a
- Delimitación PE-4b
- Usos pormenorizados
- Sistema espacios libres
- S.G. Espacios Libres
- Zonas Ajardinadas
- Espacios Públicos
- Sistema equipamientos
- S.G. Equip. SIPS
- Sistema viario
- Viario

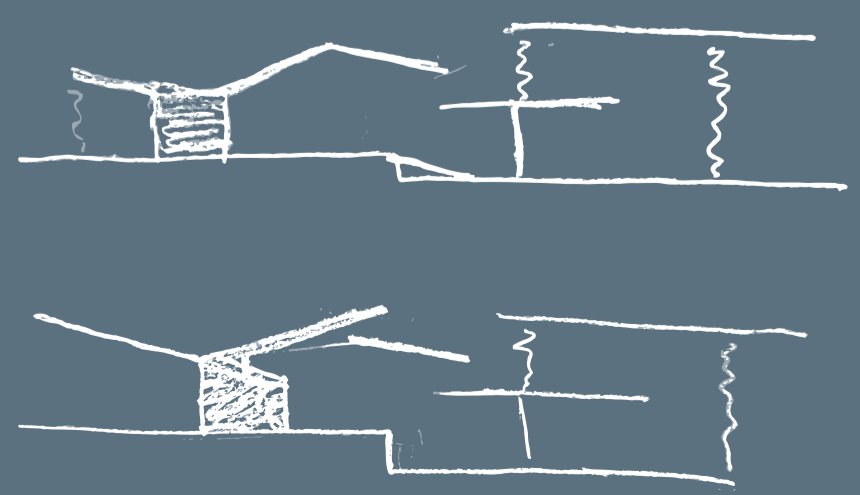
A excepción de los propios espacios interiores de los equipamientos, la propuesta tratará de dotar el mayor espacio público posible. Sendos planes especiales (4a y 4b) abarcan una delimitación que incluye condicionantes de bordes urbanos para integrar paisajística y materialmente el entorno de la propuesta con la trama urbana.

El proyecto opta por separar la edificación en dos volúmenes, uno al sur del ámbito de intervención, que se destinará a los usos públicos del programa ("Edificio expositivo"), y otro volumen, inserto en el interior del vacío de la zona de canteras, destinado a albergar los usos residenciales y/o de utilización fundamental por los residentes, tales como espacios de trabajo, descanso, etc. ("Edificio residencial"). Ambos volúmenes se conectarán entre sí y con el resto de la trama urbana mediante una serie de intervenciones urbanas de mayor o menor intensidad de modificación del estado actual.



Zonas accesibles de la nueva intervención. E 1:5.000

- Delimitación PE-4a
- Delimitación PE-4b
- Modos de accesibilidad
- Peatonal
- Accesibilidad universal
- Rodada
- Recorrido ciclista
- Recorrido ciclista con prioridad peatonal



Para ello, la estrategia consiste en adaptarse a la topografía del lugar, y sobre ella, ubicar una serie de planos de cubierta que se pliegan y generan espacios en su interior y miradas hacia aquellos puntos donde se encuentra la roca, a veces incluso invitando a acariciarla.

A nivel material, ambos volúmenes formalizan una cubierta de aspecto metálico, cobrizo, que otorga una integración visual con el color oxidado que puede tener el granito típico de Gerena, y cultural, evocando al material empleado por los propios canteros. Los cerramientos son, principalmente, de vidrio y, en menor medida, paneles composite de aluminio, por lo que estéticamente la cubierta es el volumen dominante y de mayor impacto visual.



TRABAJO FIN DE MÁSTER			
ANÁLISIS-02	Ideas de proyecto	FECHA	05/07/2022
0 10 20 50 m		ESCALA	1:1.000
		FORMATO	A1
Máster en Arquitectura. Universidad de Sevilla. G-03			Manuel Guerrero Valiente