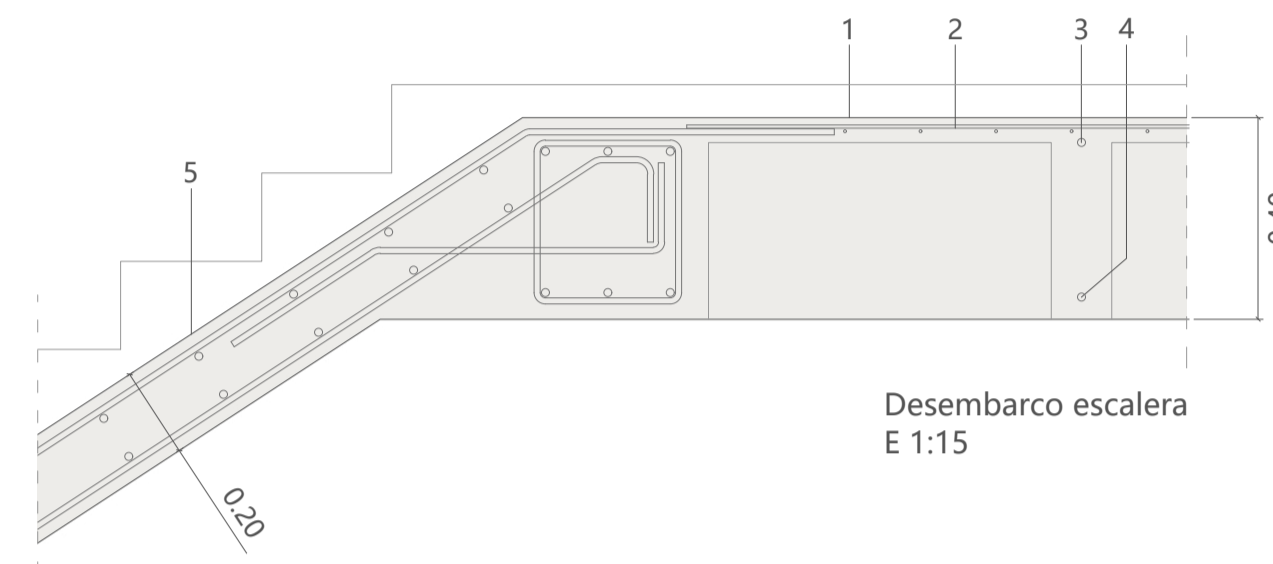
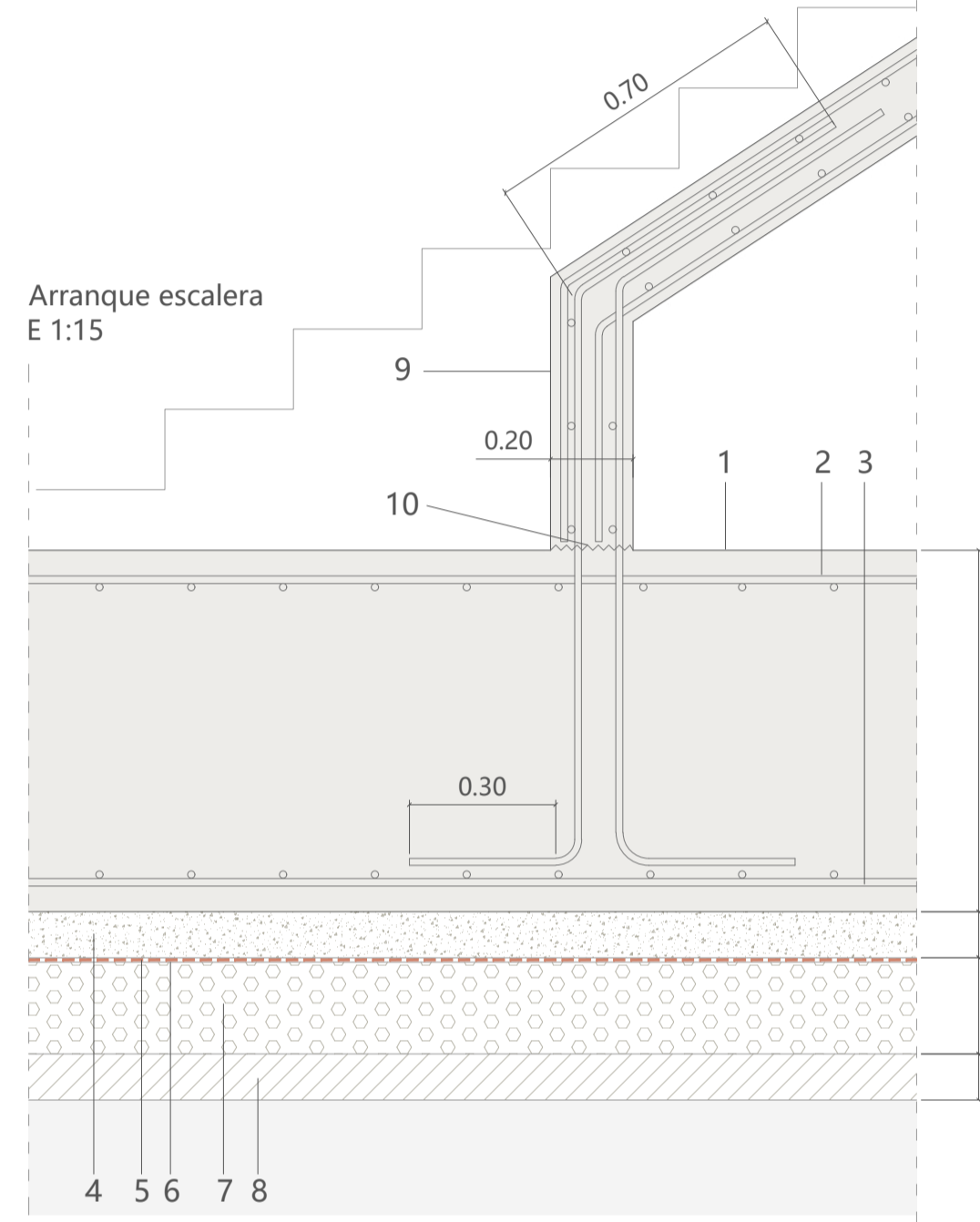
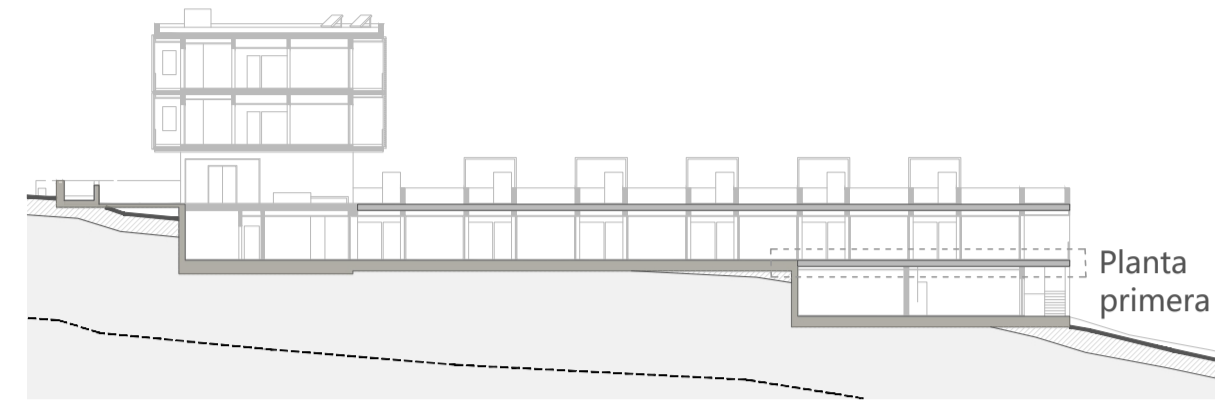


CARACTERÍSTICAS DE LOS MATERIALES SEGÚN EHE-08					
ELEMENTO	CIMENTACIÓN	LOCALIZACIÓN			
		FORJADOS Y VIGAS	MUROS		
HORMIGÓN (Art. 30)	TIPIFICACIÓN (Art. 39.2)	HA-30/B/20/I/a	HA-30/B/20/I/a	HA-30/B/20/I/a	
	Resistencia característica de proyecto f_{ck} (N/mm ²)	a 7 días	19.50	19.50	19.50
		a 28 días	30	30	30
	CONSISTENCIA (Art. 30.6)	Blanda	Blanda	Blanda	
	ASIENTO CONO ABRAMS (cm) (Art. 30.6)	De 6 a 9	De 6 a 9	De 6 a 9	
	CEMENTO (ANEJO 3) TIPO Y CLASE	CEM II/A	CEM II/A	CEM II/A	
ÁRIDO (Art. 28)	Tamaño máximo (mm)	20	20	20	
ARMADURAS PASIVAS (Art.31)	COEFICIENTE DE FORMA	a < 0,20	a < 0,20	a < 0,20	
	COEFICIENTE DE MINORACIÓN C (Art. 15.3)	1.5	1.5	1.5	
	DESIGNACIÓN	B-500 S	B-500 S	B-500 S	
LÍMITE ELÁSTICO (N/mm ²)	500	500	500		
COEFICIENTE DE MINORACIÓN (Art. 15.3)	1.15	1.15	1.15		

Canto de la losa	0.80 cm
Armadura base	Ø16 cada 20 cm
Tipo de Hormigón	HA-30/B/20/I/a
Recubrimiento	50 mm
Cota cara superior losa	+126.25

Canto de forjado	0.40 cm
Armadura base	Ø16 cada 20 cm
Tipo de Hormigón	HA-30/B/20/I/a
Recubrimiento	35 mm
Cota cara superior forjado	+126.25

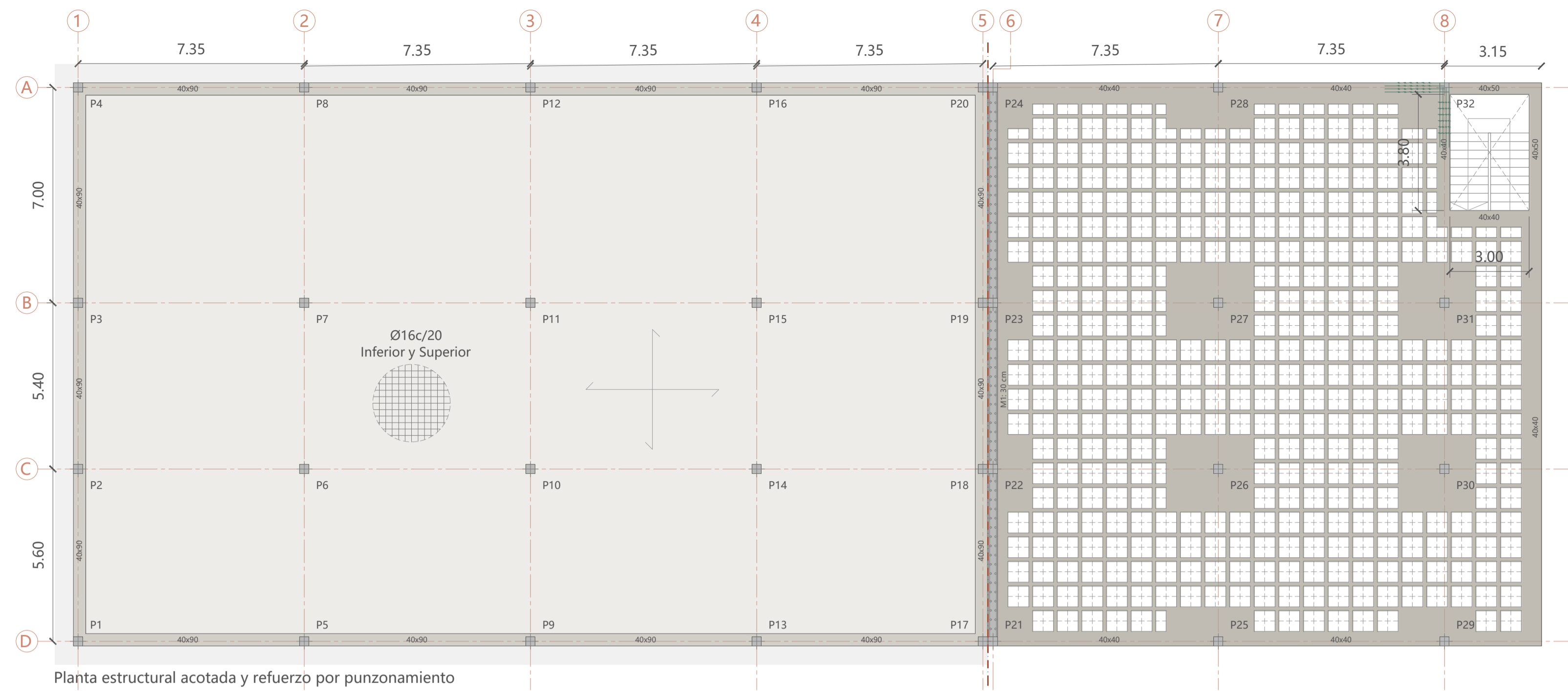


DESEMBARCO DE ESCALERA

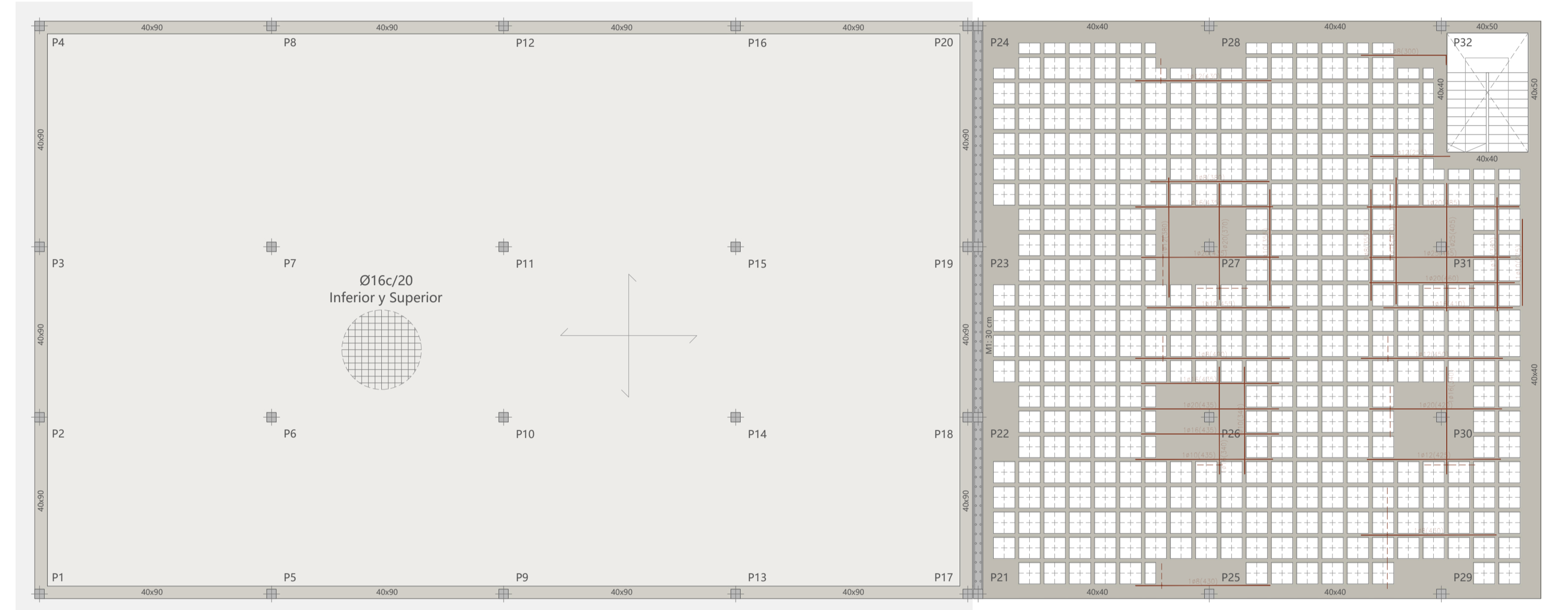
- 1 - Forjado reticular de HA-30/B/20/I/a, canto 35 + 5 de casetones perdidos de EPS, nervios de 12 cm e intereje de 80 cm.
- 2 - Mallazo de reparto Ø6 de acero corrugado B-500S.
- 3 - Armadura base superior Ø16 de acero corrugado B-500S.
- 4 - Armadura base inferior Ø16 de acero corrugado B-500S.
- 5 - Losa de escalera de hormigón armado HA-30/B/20/I/a, canto 20 cm, armada con redondos de acero corrugado B-500S de Ø12 separados 20 cm en ambas direcciones.

ARRANQUE DE ESCALERA

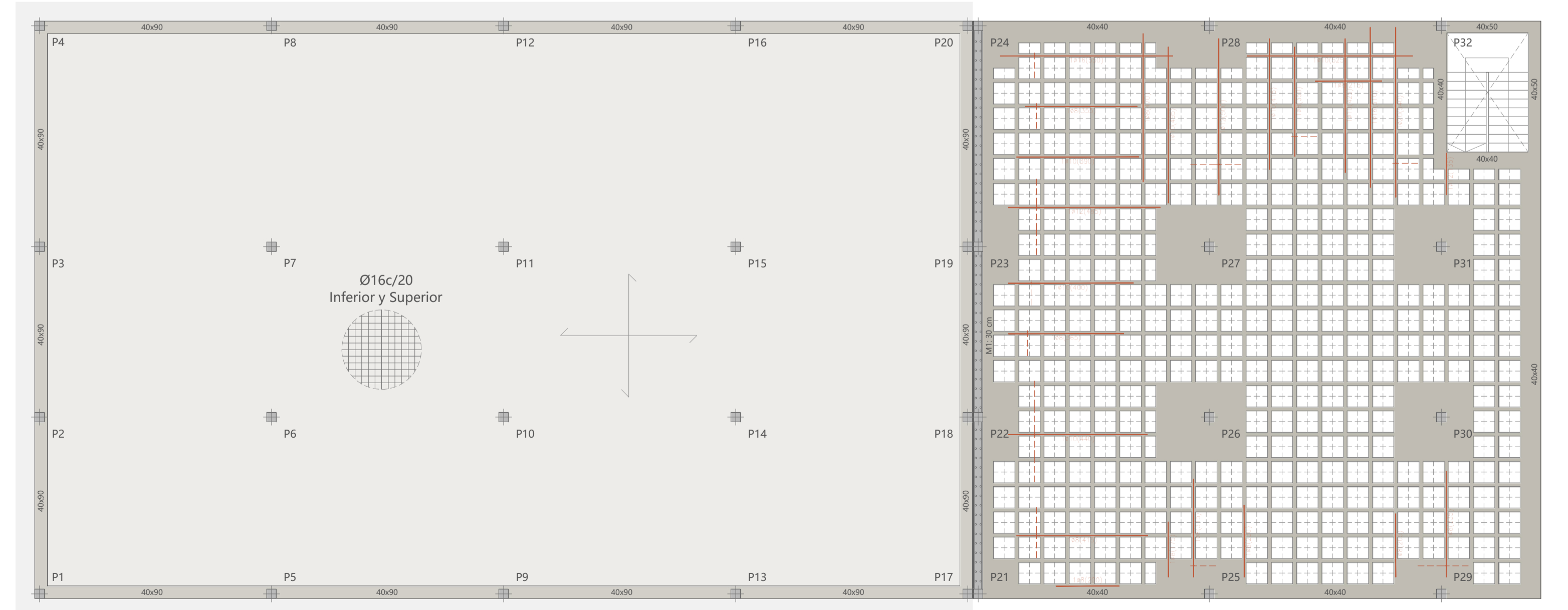
- 1 - Losa de cimientos de canto 80 cm de HA-30/B/20/I/a.
- 2 - Armadura superior longitudinal y transversal Ø16 cada 20 cm de acero corrugado B-500S.
- 3 - Armadura inferior longitudinal y transversal Ø16 cada 20 cm de acero corrugado B-500S.
- 4 - Hormigón de limpieza HM-20/B/20/I/a, e = 10 cm.
- 5 - Lámina impermeabilizante a base de poliolefinas flexibles (FPO), e = 1.5 mm.
- 6 - Film de polietileno PE, e = 0.05 cm.
- 7 - Encargado de bolos limpios, Ø_{max} = 50 mm, e = 20 cm.
- 8 - Terreno compactado de albero al 90% de próctor, e = 10 cm.
- 9 - Losa de escalera de hormigón armado HA-30/B/20/I/a, canto 20 cm, armada con redondos de acero corrugado B-500S de Ø12 separados 20 cm en ambas direcciones.
- 10 - Junta de hormigonado.



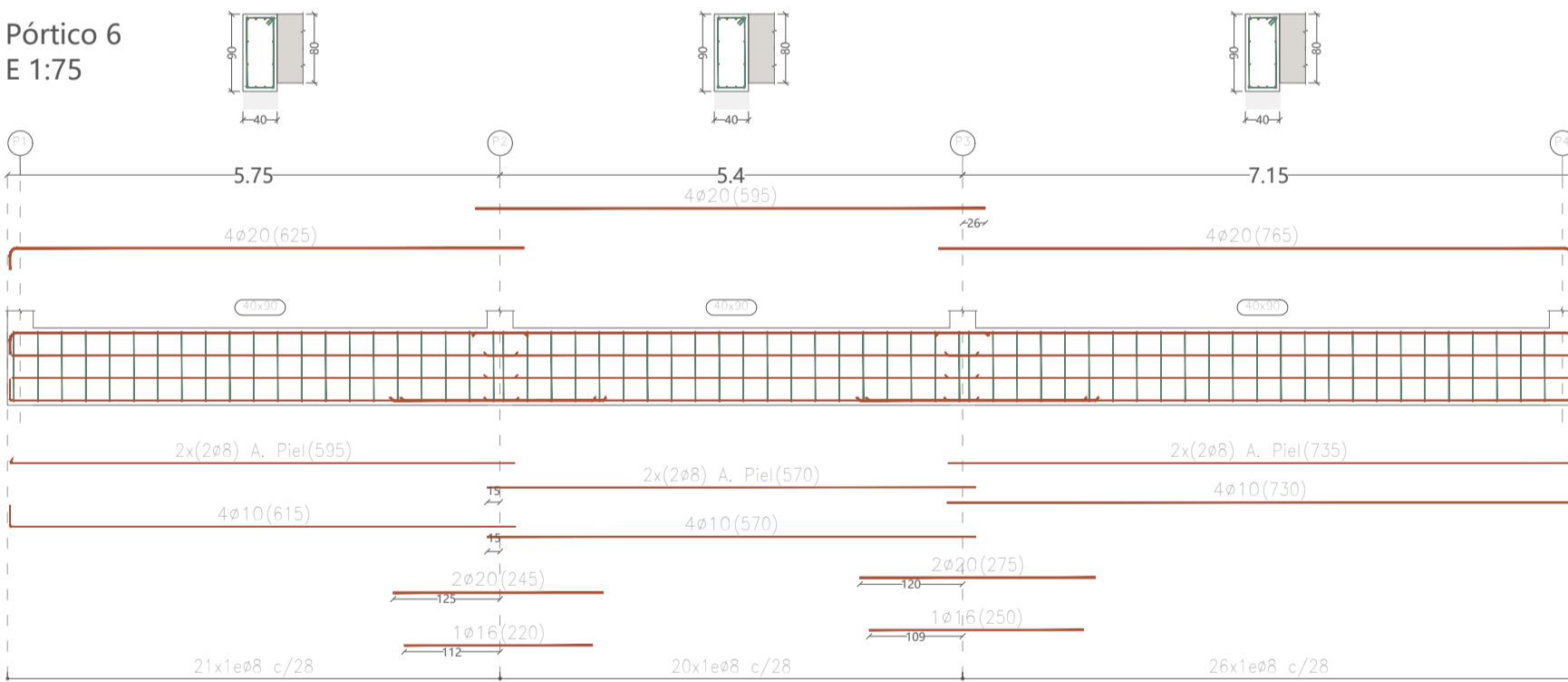
Planta estructural acotada y refuerzo por punzonamiento



Refuerzo de armadura superior



Refuerzo de armadura inferior



Elemento	Res.	Dim.	No.	Esquema (cm)	Long. (cm)	Total (cm)	500 S ₁ (kg)	Ys=1.15 (kg)
1	400	4	1	300	630	2520	81.7	
2	410	4	1	300	615	2460	78.2	
3	400	4	1	300	580	2320	74.7	
4	410	4	1	300	570	2280	73.1	
5	400	4	1	300	540	2160	69.5	
6	410	4	1	300	530	2120	68.0	
7	400	4	1	300	480	1920	62.1	
8	410	4	1	300	470	1880	60.5	
9	410	4	1	300	420	1680	54.6	
10	410	4	1	300	410	1640	53.0	
11	400	4	1	300	360	1440	47.1	
12	400	4	1	300	350	1400	45.5	
13	400	4	1	300	300	1200	39.6	
14	400	4	1	300	290	1160	38.0	
						30400	1000	3770

FORJADO RETICULAR

- 1 - Forjado reticular de HA-30/B/20/I/a, canto 35 + 5 de casetones perdidos de EPS, nervios de 12 cm e intereje de 80 cm.
- 2 - Mallazo de reparto Ø6 de acero corrugado B-500S.
- 3 - Armadura base superior Ø16 de acero corrugado B-500S.
- 4 - Armadura base inferior Ø16 de acero corrugado B-500S.

LOSA DE CIMENTACIÓN

- 1 - Losa de cimientos de canto 80 cm de HA-30/B/20/I/a.
- 2 - Armadura superior longitudinal y transversal Ø16 cada 20 cm de acero corrugado B-500S.
- 3 - Armadura inferior longitudinal y transversal Ø16 cada 20 cm de acero corrugado B-500S.
- 4 - Hormigón de limpieza HM-20/B/20/I/a, e = 10 cm.
- 5 - Lámina impermeabilizante a base de poliolefinas flexibles (FPO), e = 1.5 mm.
- 6 - Film de polietileno PE, e = 0.05 cm.
- 7 - Encargado de bolos limpios, Ø_{max} = 50 mm, e = 20 cm.
- 8 - Terreno compactado de albero al 90% de próctor, e = 10 cm.

