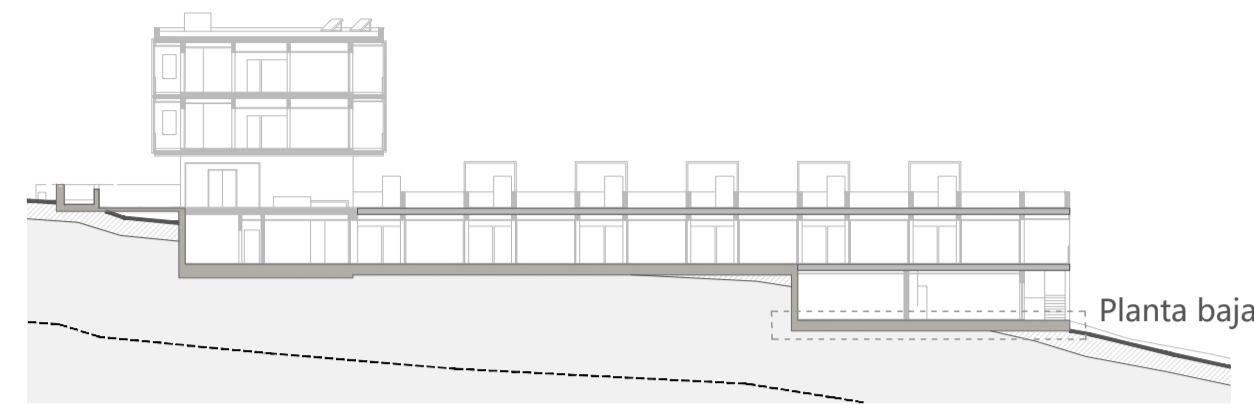


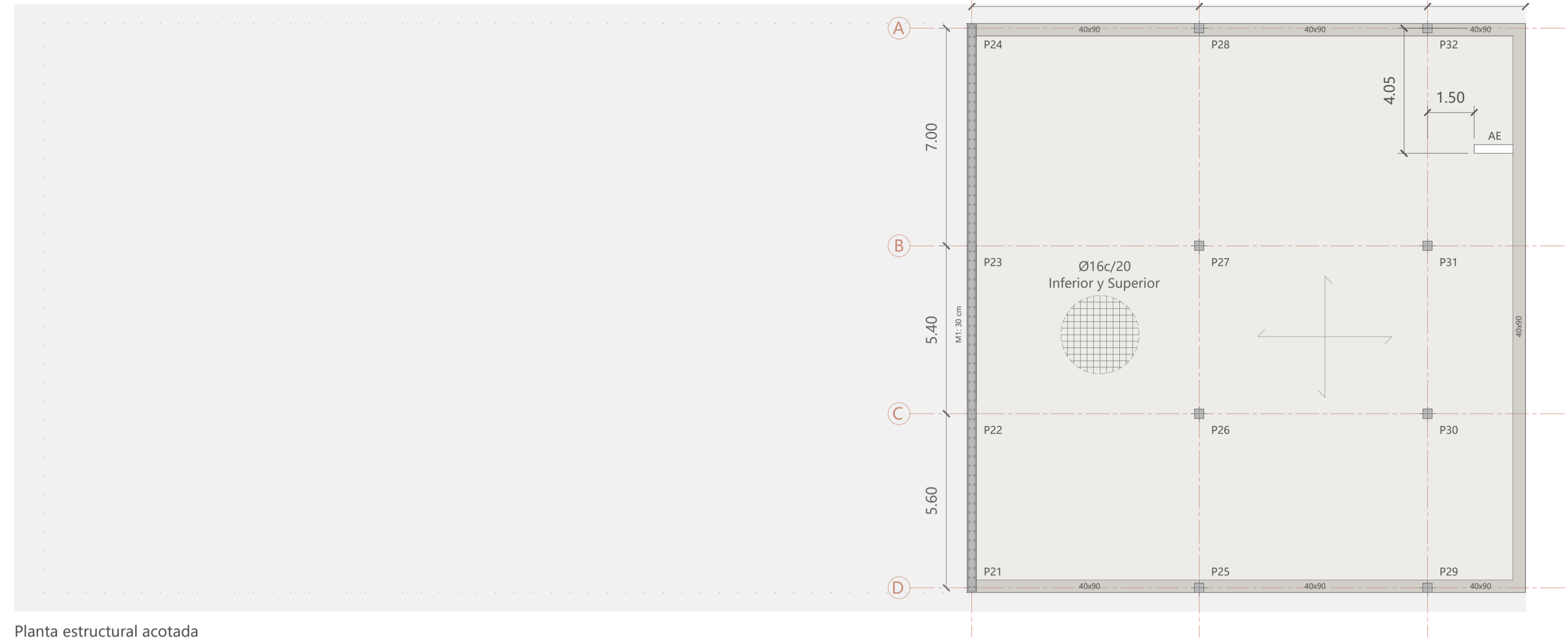
CARACTERÍSTICAS DE LOS MATERIALES SEGÚN EHE-08					
ELEMENTO	TIPIFICACIÓN (Art. 39.2)	LOCALIZACIÓN			
		CIMENTACIÓN	FORJADOS Y VIGAS	MUROS	
HORMIGÓN (Art. 30)	Resistencia característica de proyecto f_{ck} (N/mm ²)	a 7 días	19.50	19.50	19.50
		a 28 días	30	30	30
	CONSISTENCIA (Art. 30.6)		Blanda	Blanda	Blanda
	ASIENTO CONO ABRAMS (cm) (Art. 30.6)		De 6 a 9	De 6 a 9	De 6 a 9
	CEMENTO (ANEJO 3) TIPO Y CLASE		CEM II/A	CEM II/A	CEM II/A
	ÁRIDO (Art. 28)		Tamaño máximo (mm)	20	20
ARMADURAS PASIVAS (Art.31)	COEFICIENTE DE MINORACIÓN C (Art. 15.3)		1.5	1.5	1.5
	DESIGNACIÓN		B-500 S	B-500 S	B-500 S
	LÍMITE ELÁSTICO (N/mm ²)		500	500	500
COEFICIENTE DE MINORACIÓN (Art. 15.3)		1.15	1.15	1.15	

Canto de la losa	0.80 cm
Armadura base	Ø16 cada 20 cm
Tipo de Hormigón	HA-30/B/20/I/a
Recubrimiento	50 mm
Cota cara superior losa	+122.55

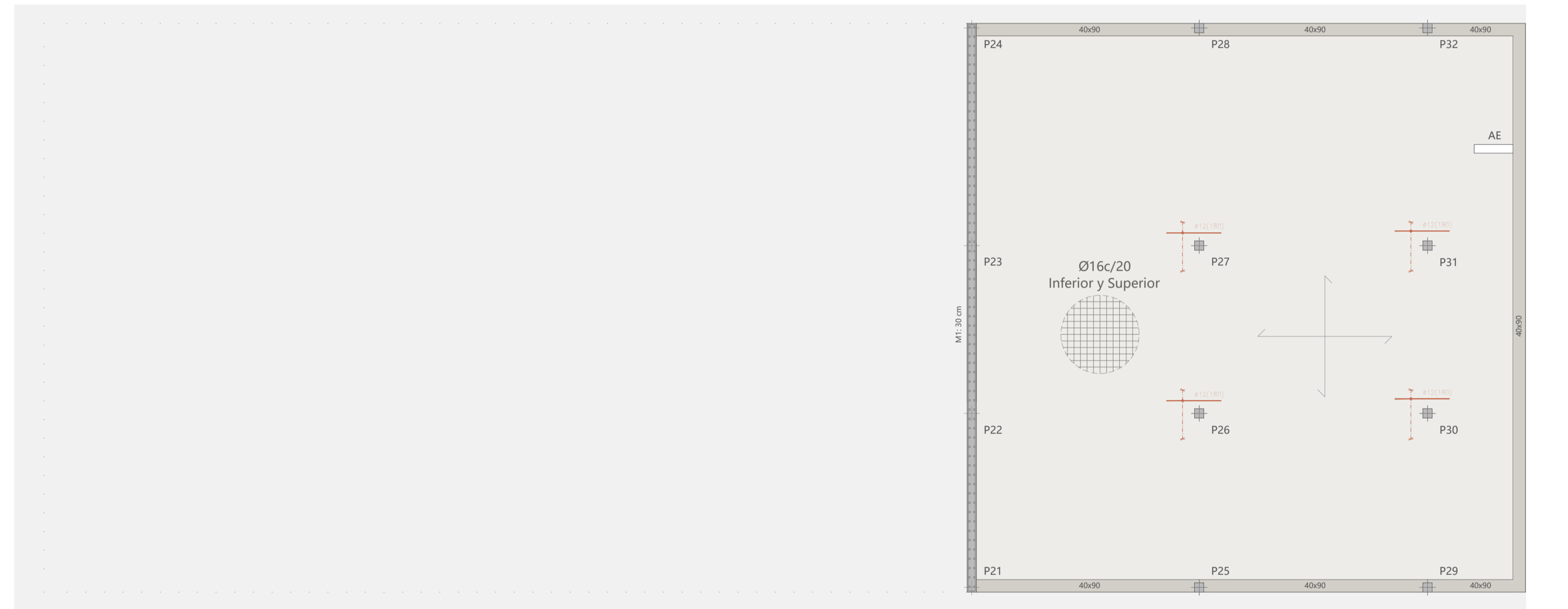


Cuadro de pilares

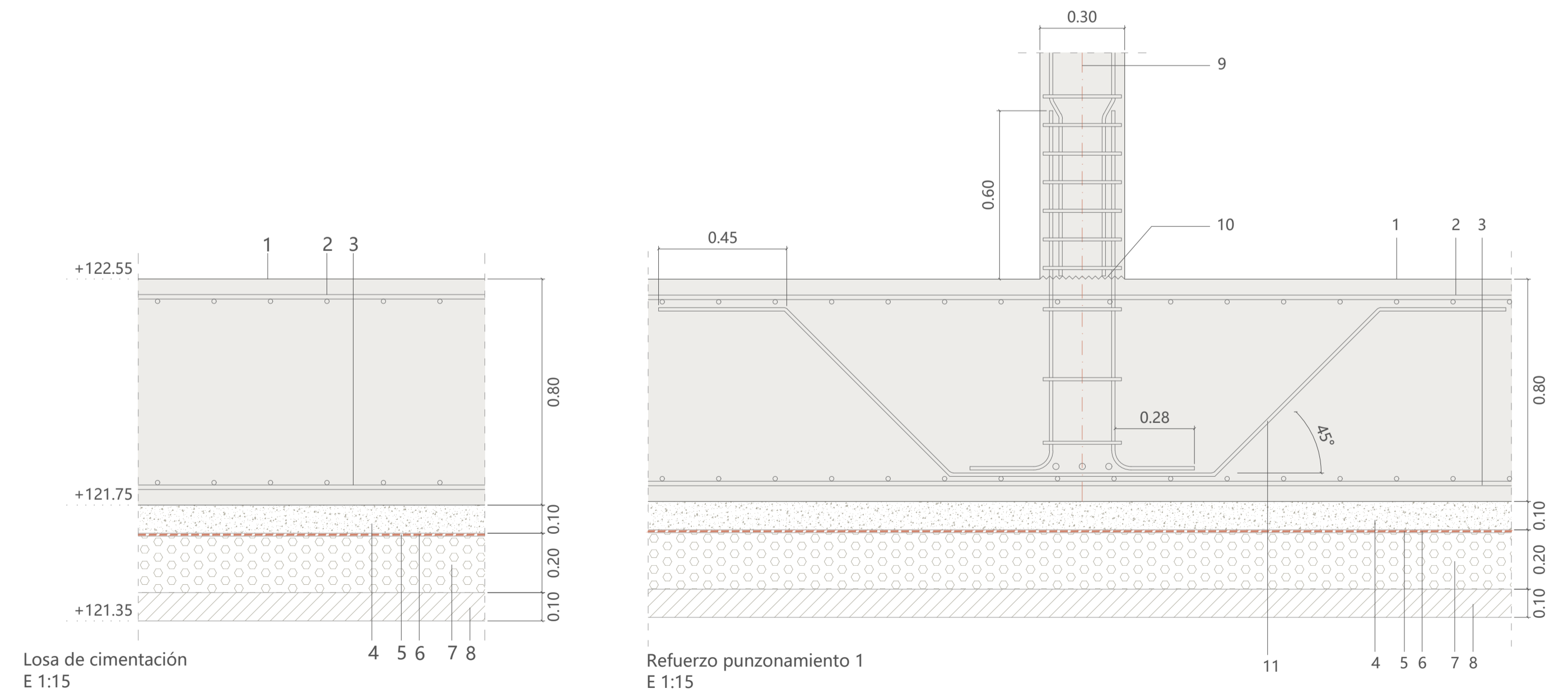
P1, 2, 3, 4, 5, 8, 9, 12, 13, 16, 17, 18, 19, 20	P6, 7, 10, 11, 14, 15	P21, 22, 24, 25, 28, 29, 32	P23	P26, 27, 30, 31
Arm. Long.: 4Ø12 Arranque: 4Ø12 Estribos: Ø6	Arm. Long.: 4Ø12 Arranque: 4Ø12 Estribos: Ø6	Arm. Long.: 4Ø12 Arranque: 4Ø12 Estribos: Ø6	Arm. Long.: 4Ø12 Arranque: 4Ø12 Estribos: Ø6	Arm. Long.: 4Ø12 Arranque: 4Ø12 Estribos: Ø6
Intervalo (cm) Nº Separación (cm)	Intervalo (cm) Nº Separación (cm)	Intervalo (cm) Nº Separación (cm)	Intervalo (cm) Nº Separación (cm)	Intervalo (cm) Nº Separación (cm)
280 a 370 9 10	280 a 370 9 10	280 a 370 9 10	280 a 370 9 10	280 a 370 9 10
60 a 280 15 15	60 a 280 15 15	60 a 270 14 15	60 a 280 15 15	60 a 280 15 15
0 a 60 10 6	0 a 60 10 6	0 a 60 10 6	0 a 60 10 6	0 a 60 10 6
Arranque 3 -	Arranque 3 -	Arranque 3 -	Arranque 3 -	Arranque 3 -



Planta estructural acotada

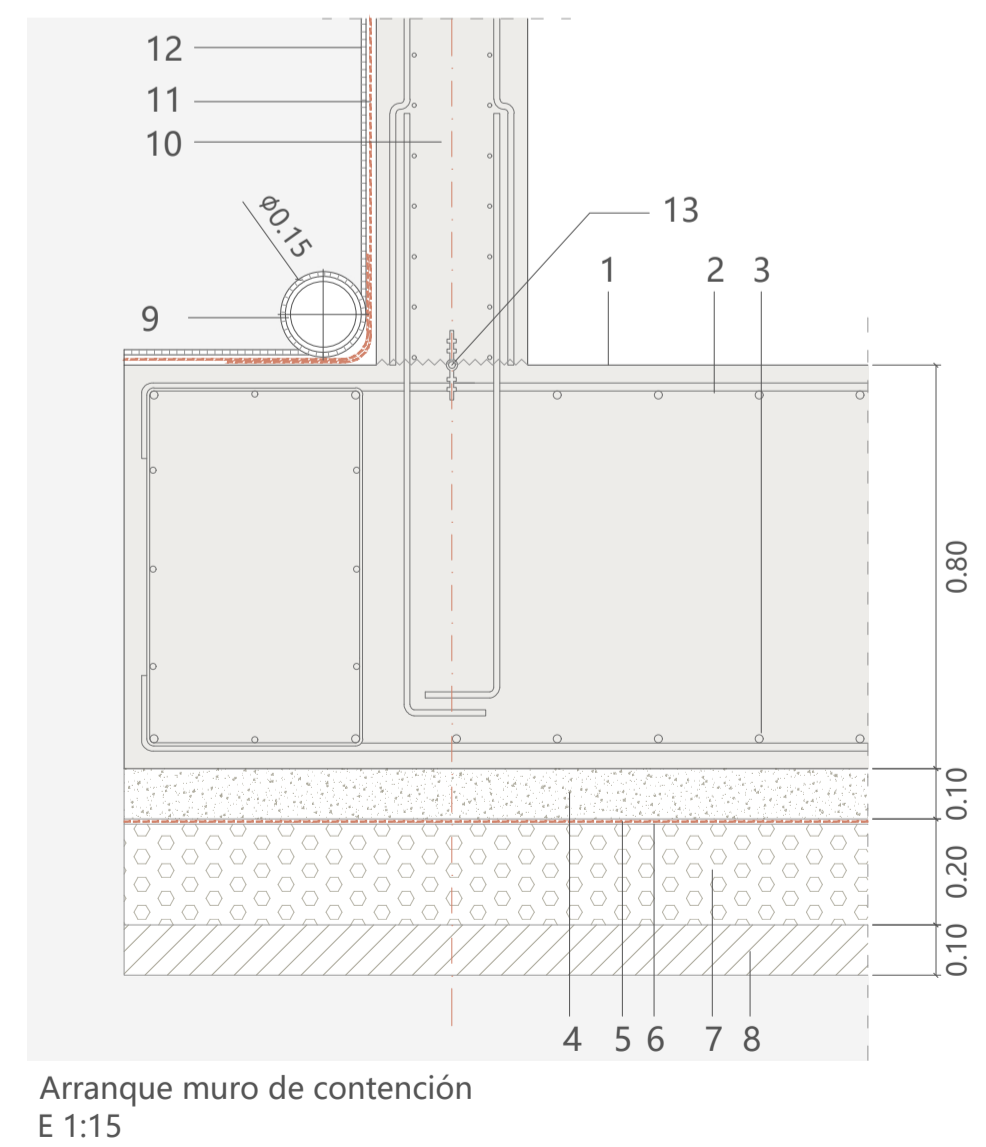


Refuerzo armadura inferior



Losa de cimentación E 1:15

Refuerzo punzonamiento 1 E 1:15



Arranque muro de contención E 1:15

LOSA DE CIMENTACIÓN

- 1 - Losa de cimientos de canto 80 cm de HA-30/B/20/I/a.
- 2 - Armadura superior longitudinal y transversal Ø16 cada 20 cm de acero corrugado B-500S.
- 3 - Armadura inferior longitudinal y transversal Ø16 cada 20 cm de acero corrugado B-500S.
- 4 - Hormigón de limpieza HM-20/B/20/I/a, e=10 cm.
- 5 - Lámina impermeabilizante a base de poliolefinas flexibles (FPO), e = 1.5 mm.
- 6 - Film de polietileno PE, e = 0.05 cm
- 7 - Encachado de bolos limpios, Ø_{max} = 50 mm, e = 20 cm.
- 8 - Terreno compactado de albero al 90% de próctor, e = 10 cm.

REFUERZO PUNZONAMIENTO 1

- 1 - Losa de cimientos de canto 80 cm de HA-30/B/20/I/a.
- 2 - Armadura superior longitudinal y transversal Ø16 cada 20 cm de acero corrugado B-500S.
- 3 - Armadura inferior longitudinal y transversal Ø16 cada 20 cm de acero corrugado B-500S.
- 4 - Hormigón de limpieza HM-20/B/20/I/a, e=10 cm.
- 5 - Lámina impermeabilizante a base de poliolefinas flexibles (FPO), e = 1.5 mm.
- 6 - Film de polietileno PE, e = 0.05 cm
- 7 - Encachado de bolos limpios, Ø_{max} = 50 mm, e = 20 cm.
- 8 - Terreno compactado de albero al 90% de próctor, e = 10 cm.
- 9 - Pilar de HA-30/B/20/I/a, 30 x 30 cm, armado opor redondos de acero corrugado B-500S (armadura longitudinal 4Ø12 y estribos Ø6).
- 10 - Junta de hormigonado.
- 11 - Refuerzo a punzonamiento con barras Ø12 a 45° dispuestas en cruz de acero corrugado B-500S.

ARRANQUE DE MURO CONTENCIÓN EN LOSA DE CIMENTACIÓN

- 1 - Losa de cimientos de canto 80 cm de HA-30/B/20/I/a.
- 2 - Armadura superior longitudinal y transversal Ø16 cada 20 cm de acero corrugado B-500S.
- 3 - Armadura inferior longitudinal y transversal Ø16 cada 20 cm de acero corrugado B-500S.
- 4 - Hormigón de limpieza HM-20/B/20/I/a, e=10 cm.
- 5 - Lámina impermeabilizante a base de poliolefinas flexibles (FPO), e = 1.5 mm.
- 6 - Film de polietileno PE, e = 0.05 cm
- 7 - Encachado de bolos limpios, Ø_{max} = 50 mm, e = 20 cm.
- 8 - Terreno compactado de albero al 90% de próctor, e = 10 cm.
- 9 - Tubo drenante ranurado de polietileno de alta densidad (HDPE) de Ø15 cm con 12 cm²/m de superficie de orificios.
- 10 - Muro de HA-30/B/20/I/a con armadura de trasdós e intradós de Acero B-500S Ø12 a 15 cm, e = 30 cm.
- 11 - Lámina impermeabilizante de poliolefina termoplástica flexible (FPO), armada interiormente con una trama de poliéster y otra trama de fibra de vidrio, con espesor nominal de e=1.2 mm, con juntas soldadas por aire caliente.
- 12 - Capa drenante compuesta por bentonita de sodio (5.0 kg/m²), encapsulada entre dos geotextiles de polipropileno.
- 13 - Junta de hormigonado y retracción banda elastomérica para asegurar la estanqueidad, 150 x 2.50 mm.

