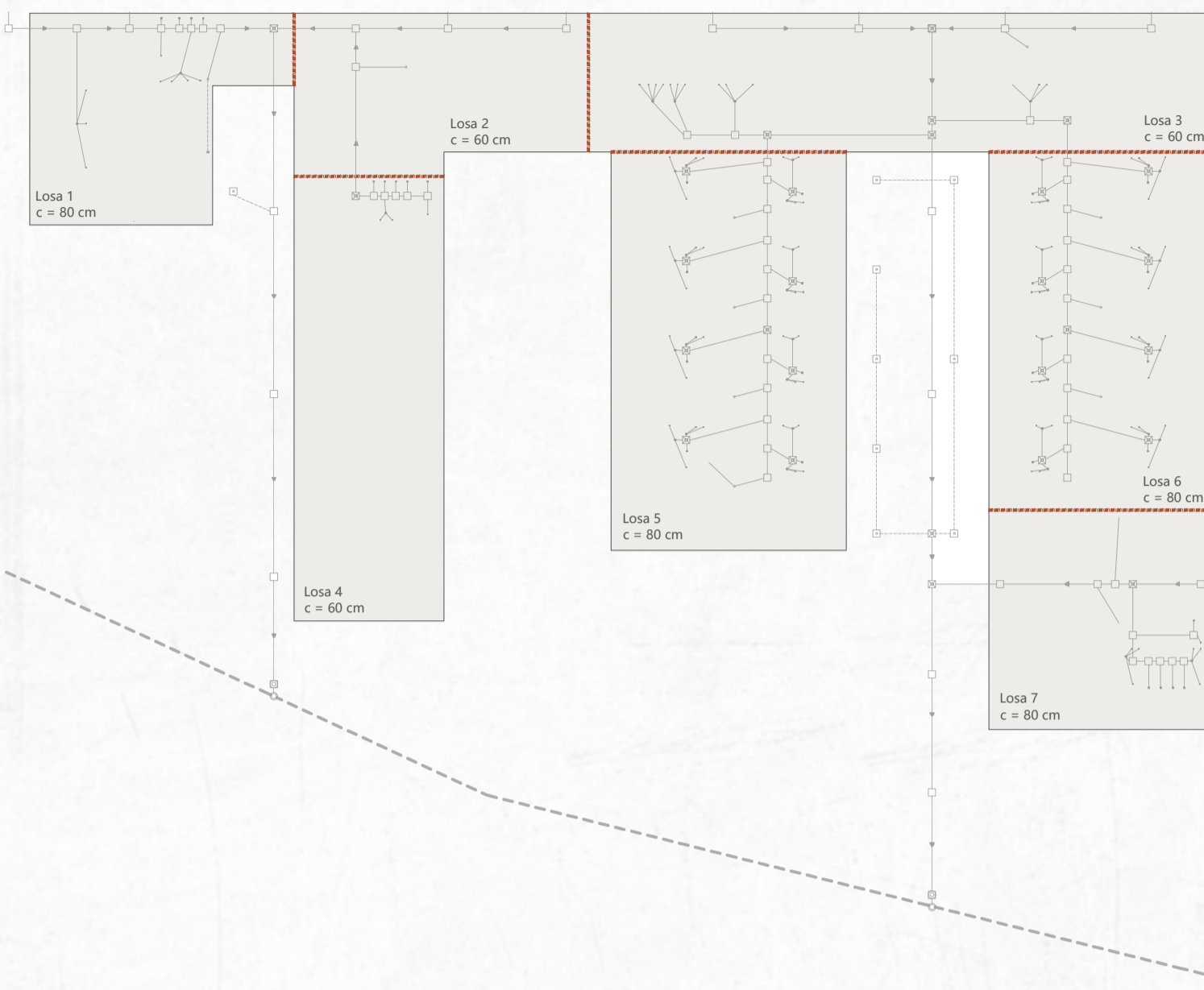


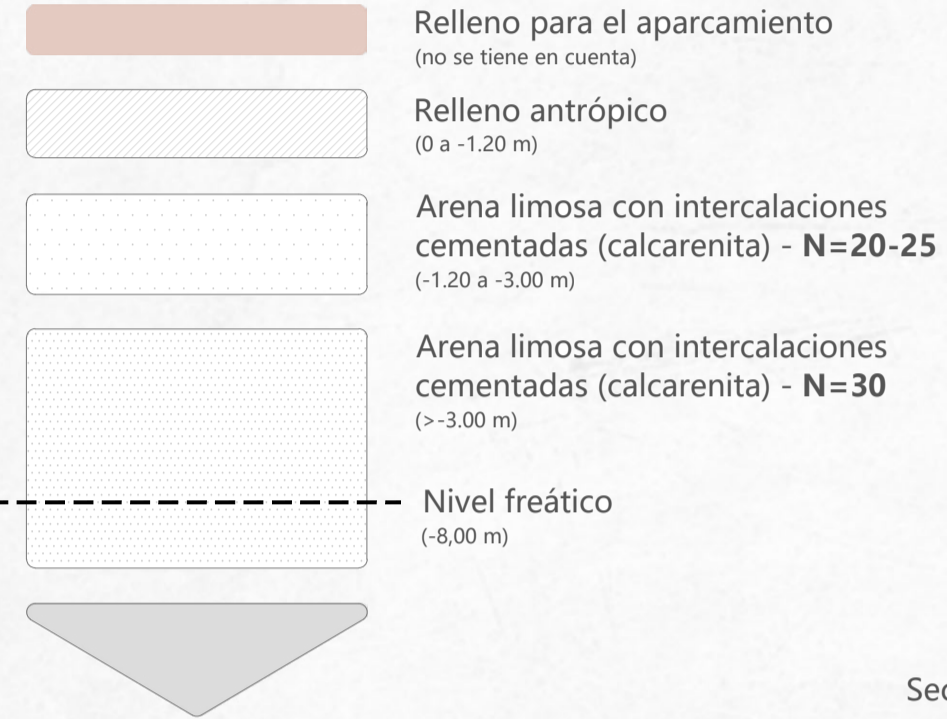
Canto de las losas

Losa 1: B = 17.40 m - 0.80 m
Losa 2: B = 11.40 m - 0.60 m
Losa 3: B = 11.40 m - 0.60 m
Losa 4: B = 12.30 m - 0.60 m
Losa 5: B = 19.40 m - 0.80 m
Losa 6: B = 18.30 m - 0.80 m
Losa 7: B = 18.30 m - 0.80 m

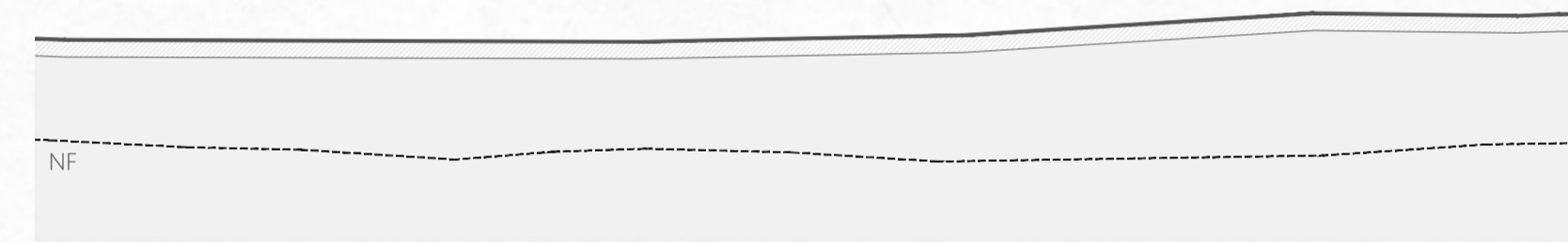
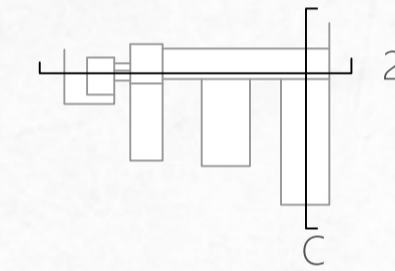
Relación cimentación e red de saneamiento
E 1:500



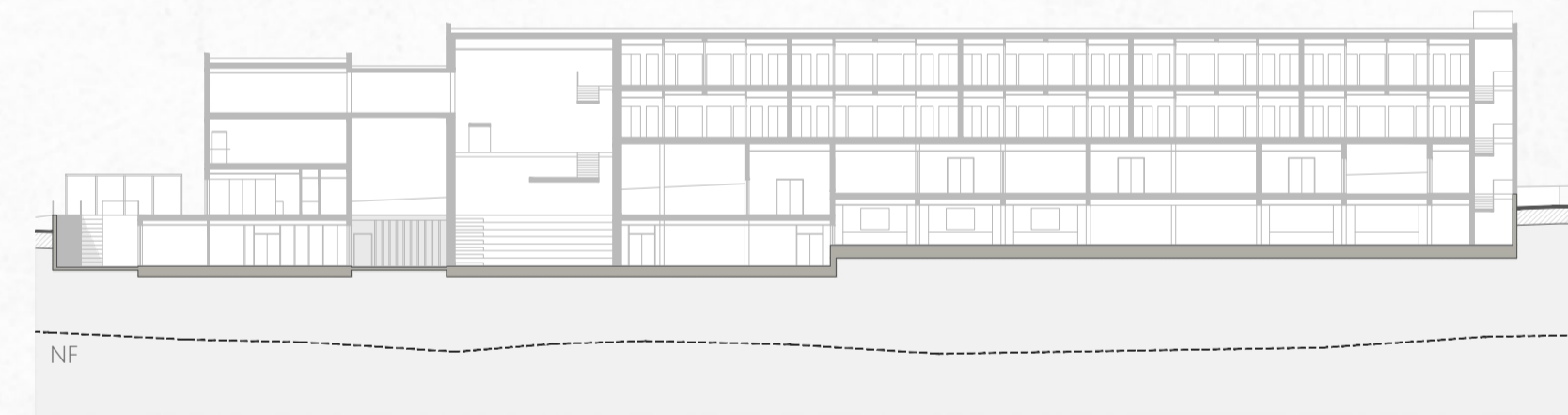
Datos del terreno



Secciones del terreno



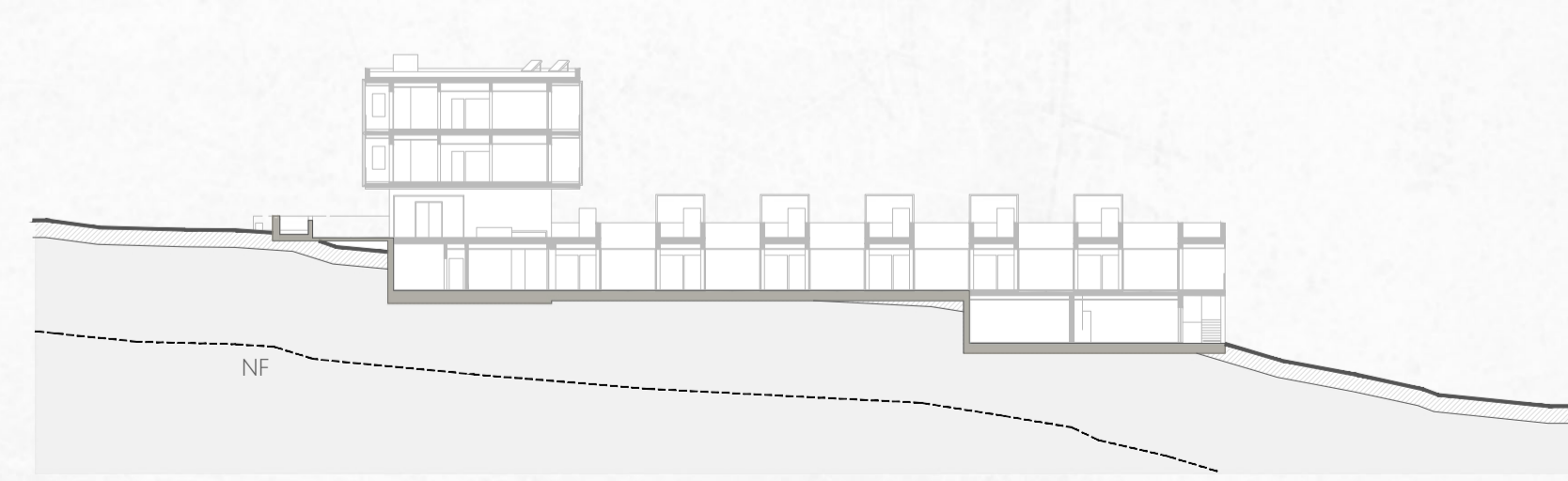
Terreno previo - Sección longitudinal
E 1:500



Sección 2
E 1:500



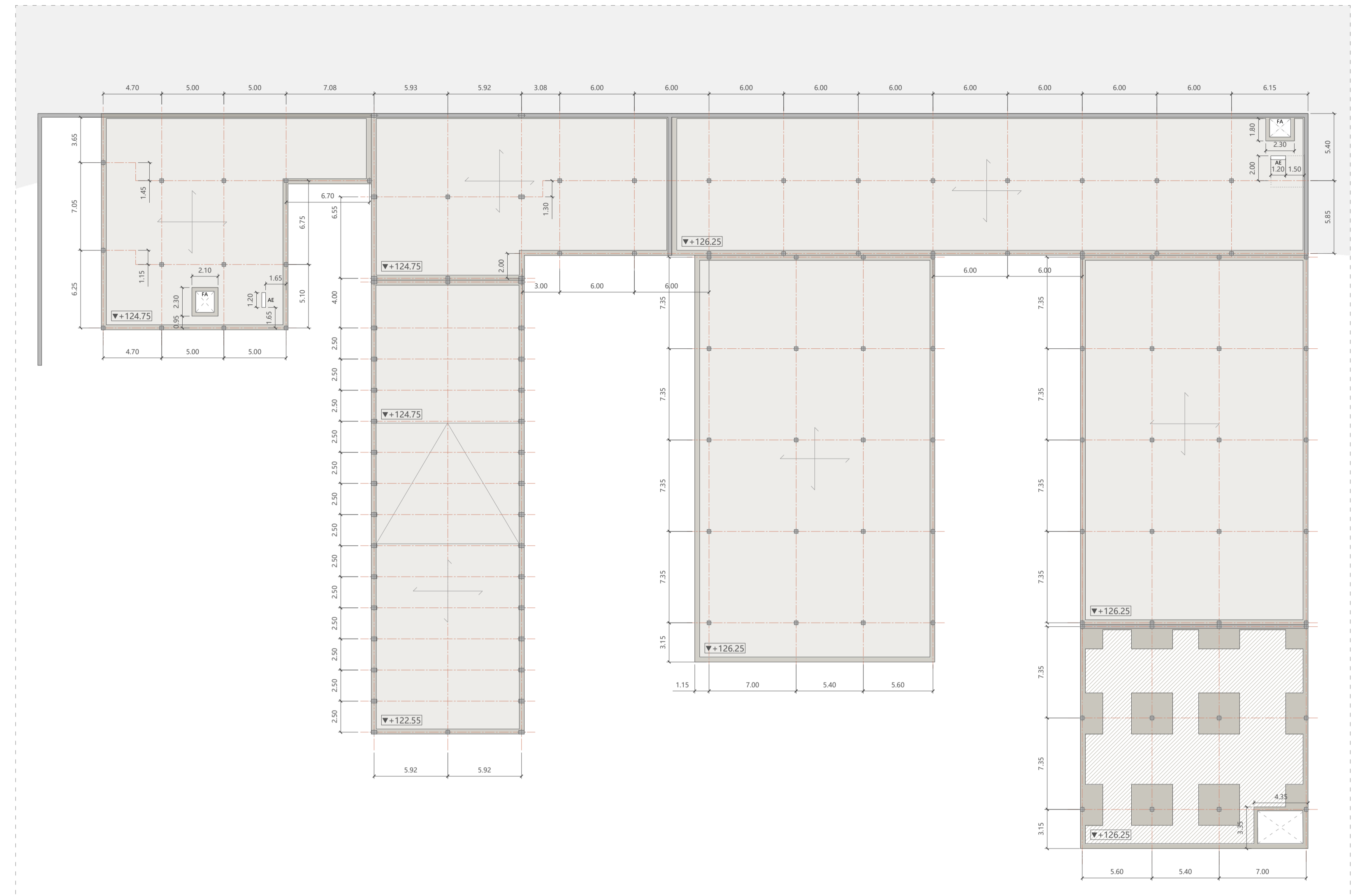
Terreno previo - Sección transversal
E 1:500



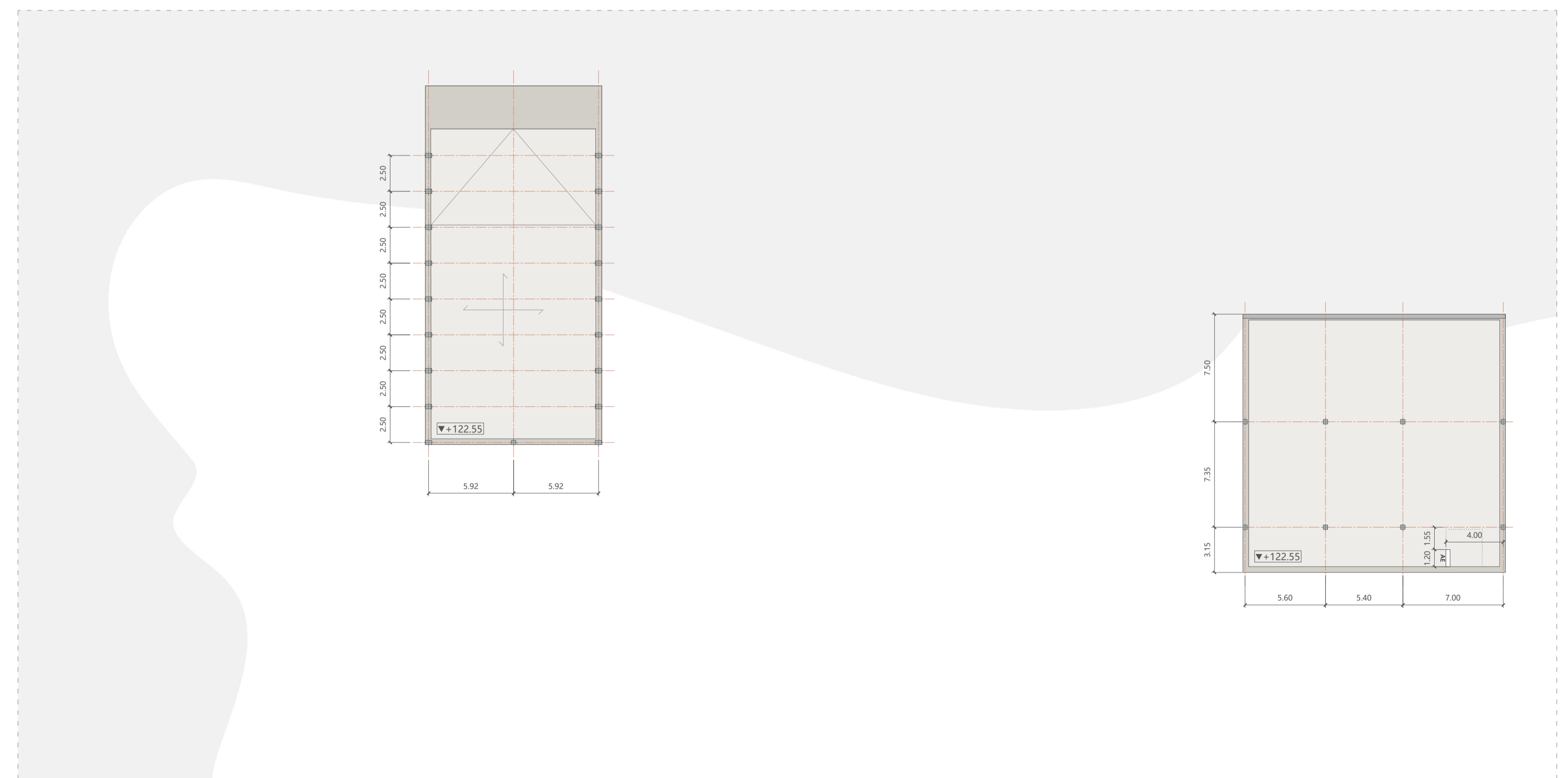
Sección C
E 1:500

Leyenda esquemas estructurales

- ▼ Cota cara superior Forjado / Losa
- Límite forjado
- Ejes estructurales
- - - Junta estructural
- Losa de cimentación
- Viga de borde
- Forjado reticular Casetones
- Forjado reticular Área macizada
- Losa maciza HA
- Pilares HA 30 x 30 cm
- Pilares HA 50 x 35 cm
- Arranque Muro HA 30 cm
- Muro HA 30 cm
- AE Arranque escalera
- FA Foso ascensor



Basamento I



Basamento II

Esquemas estructurales generales I
Basamento

