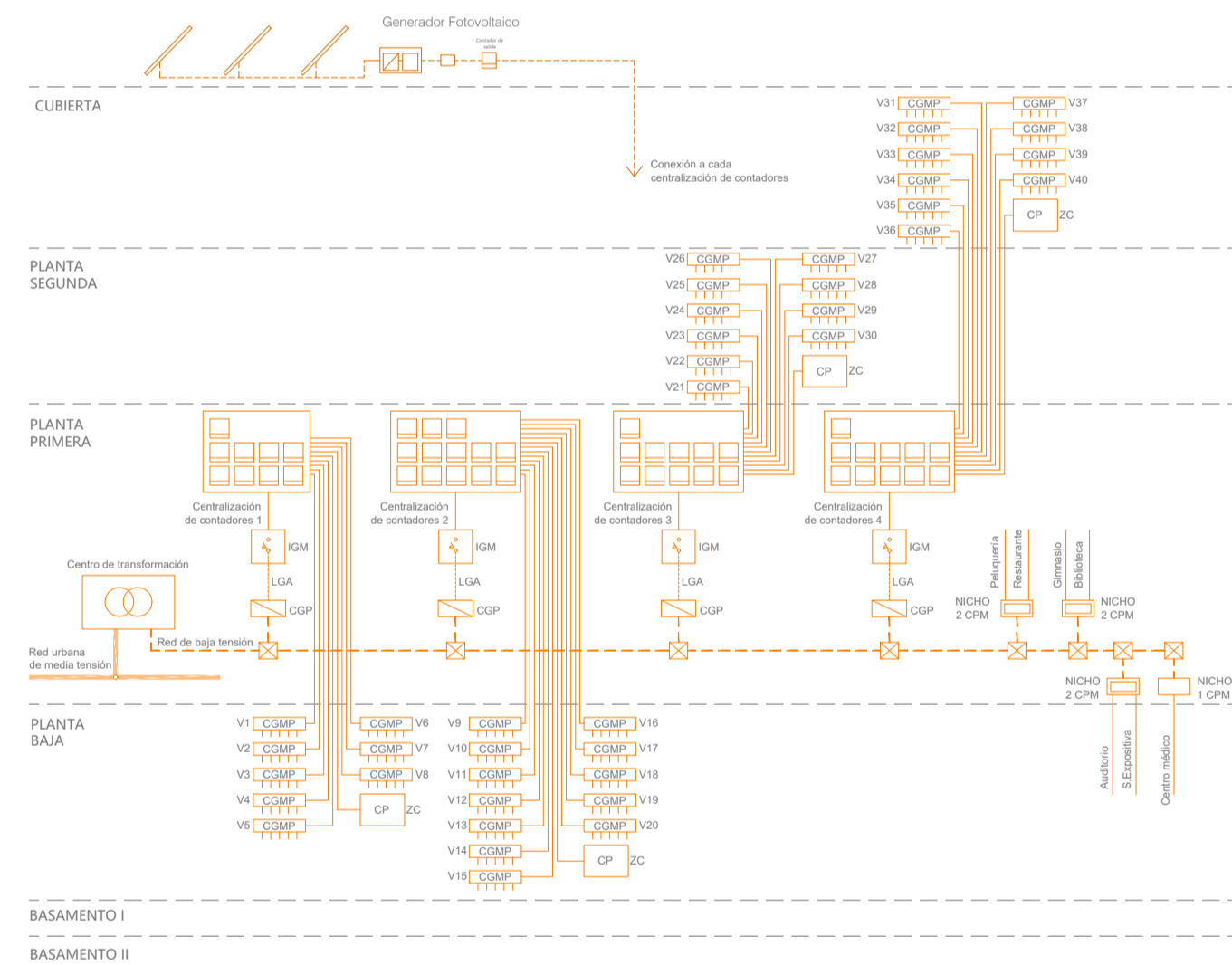
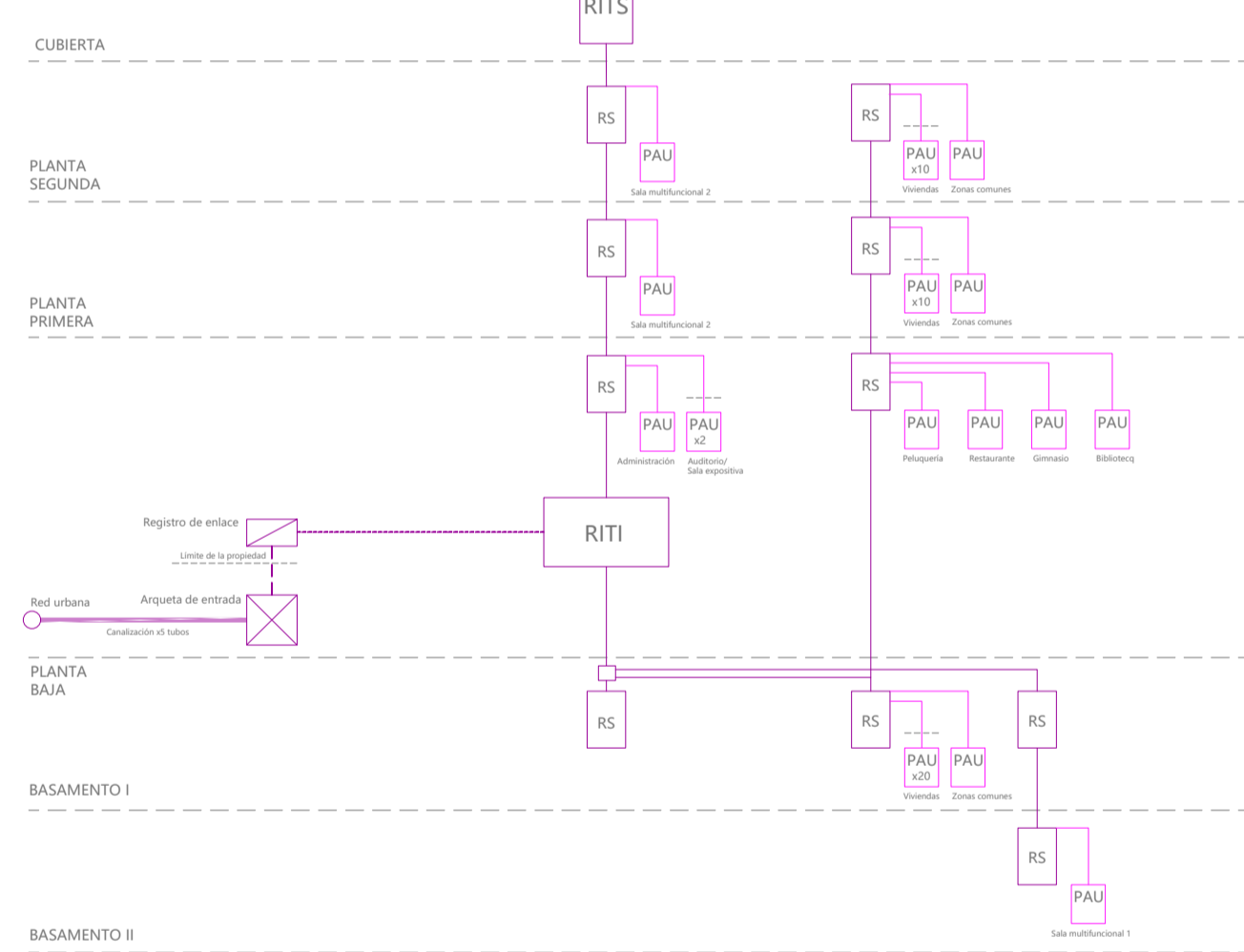


Basamento I

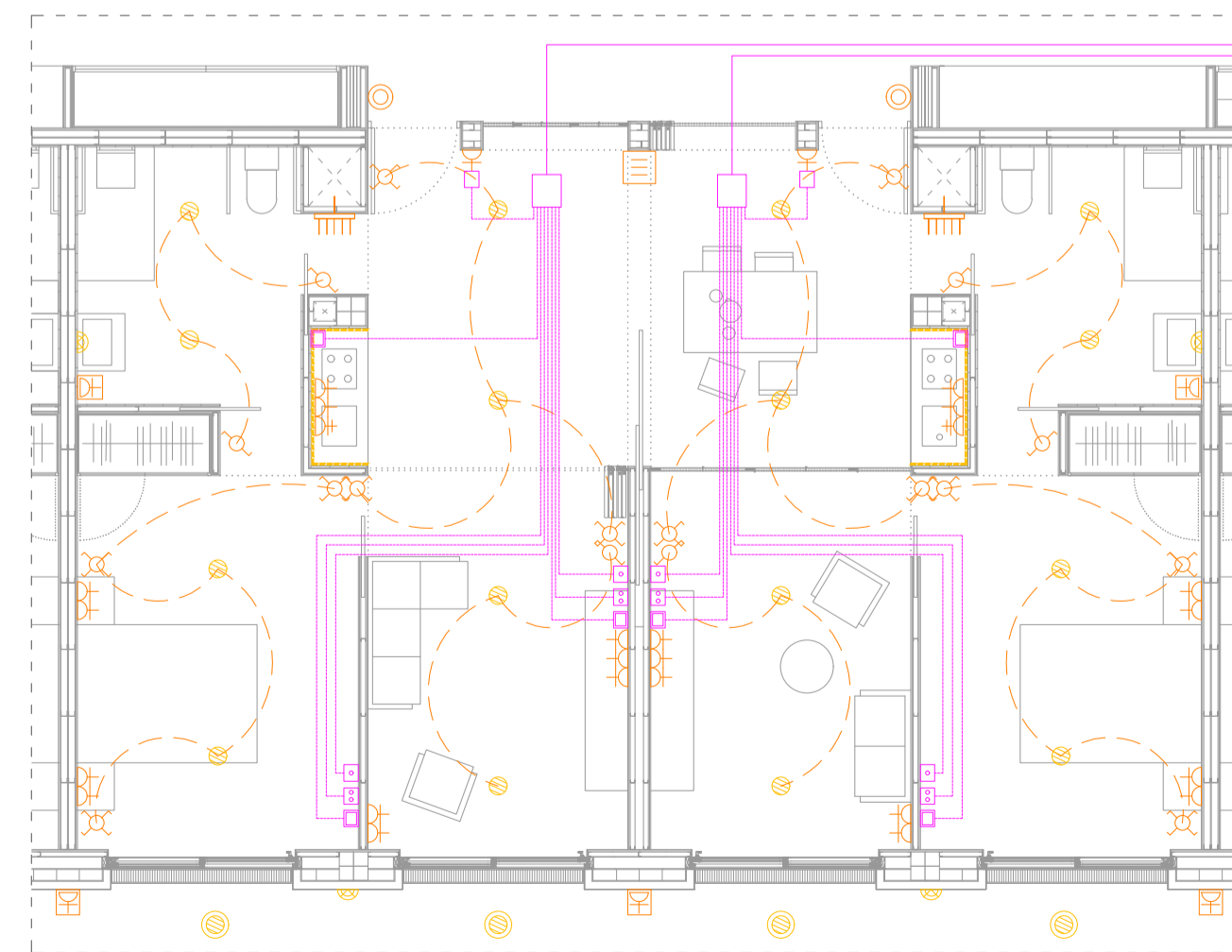
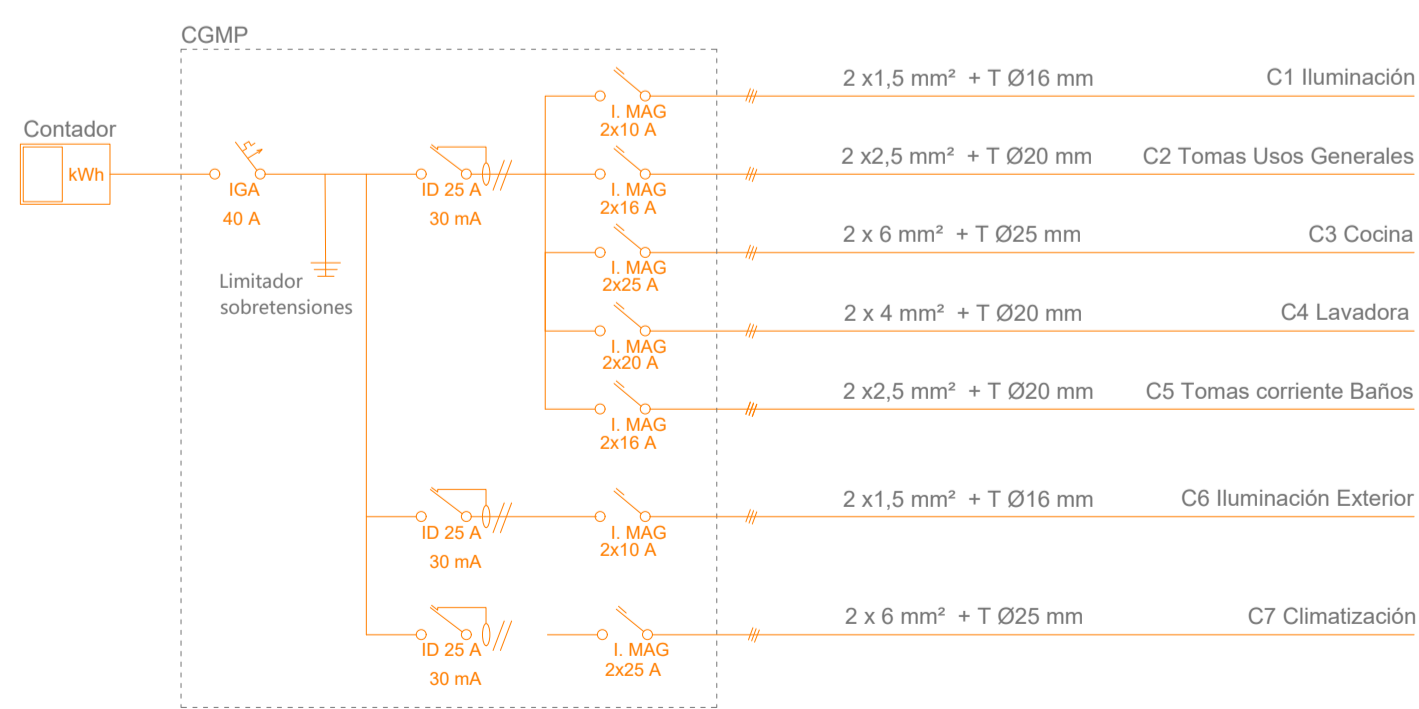
Esquema de principio electricidad



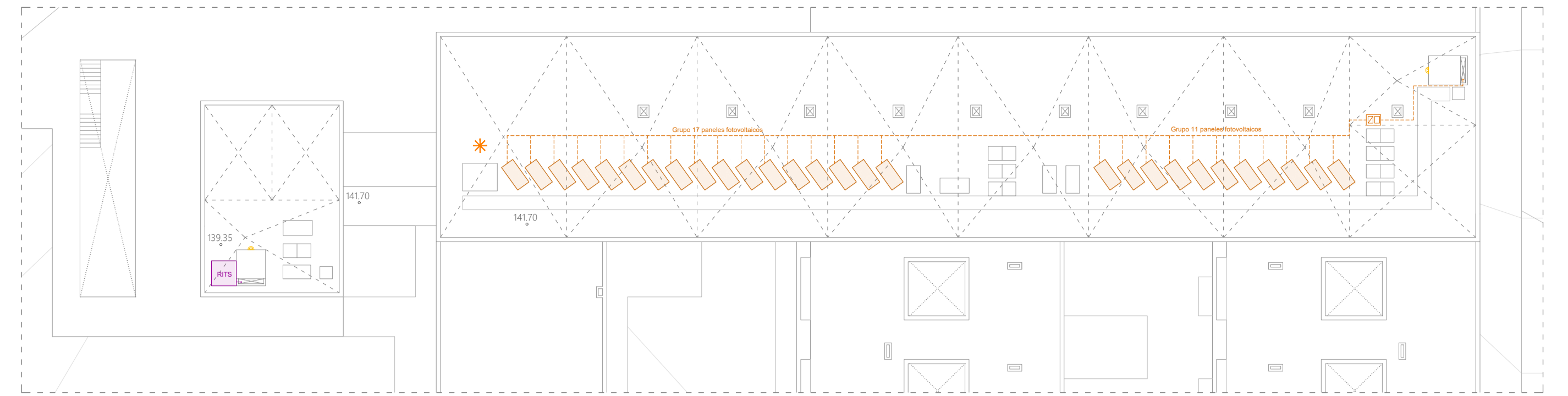
Esquema de principio telecomunicaciones



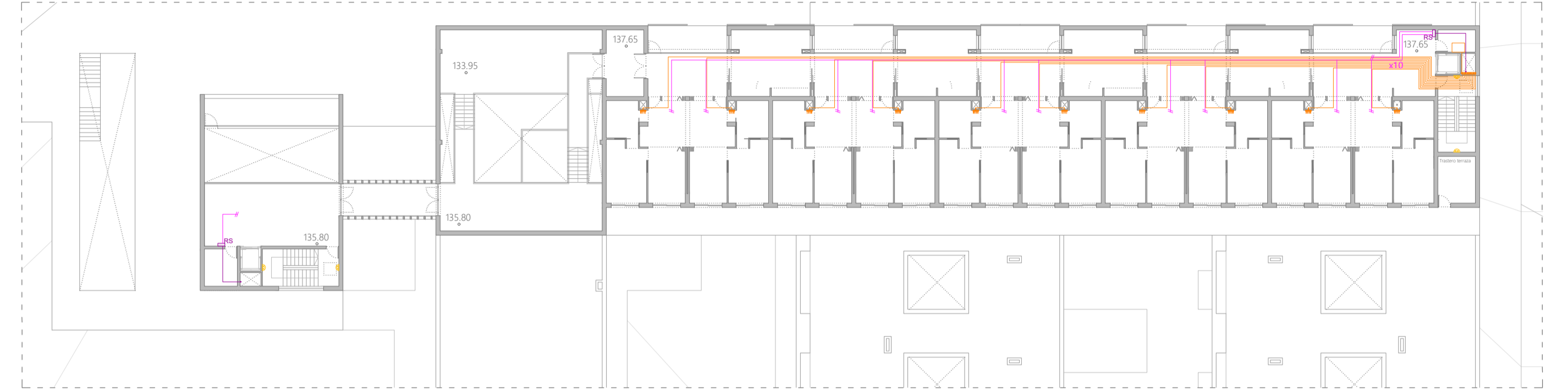
Esquema unifilar vivienda tipo 1, Unidad de convivencia 1



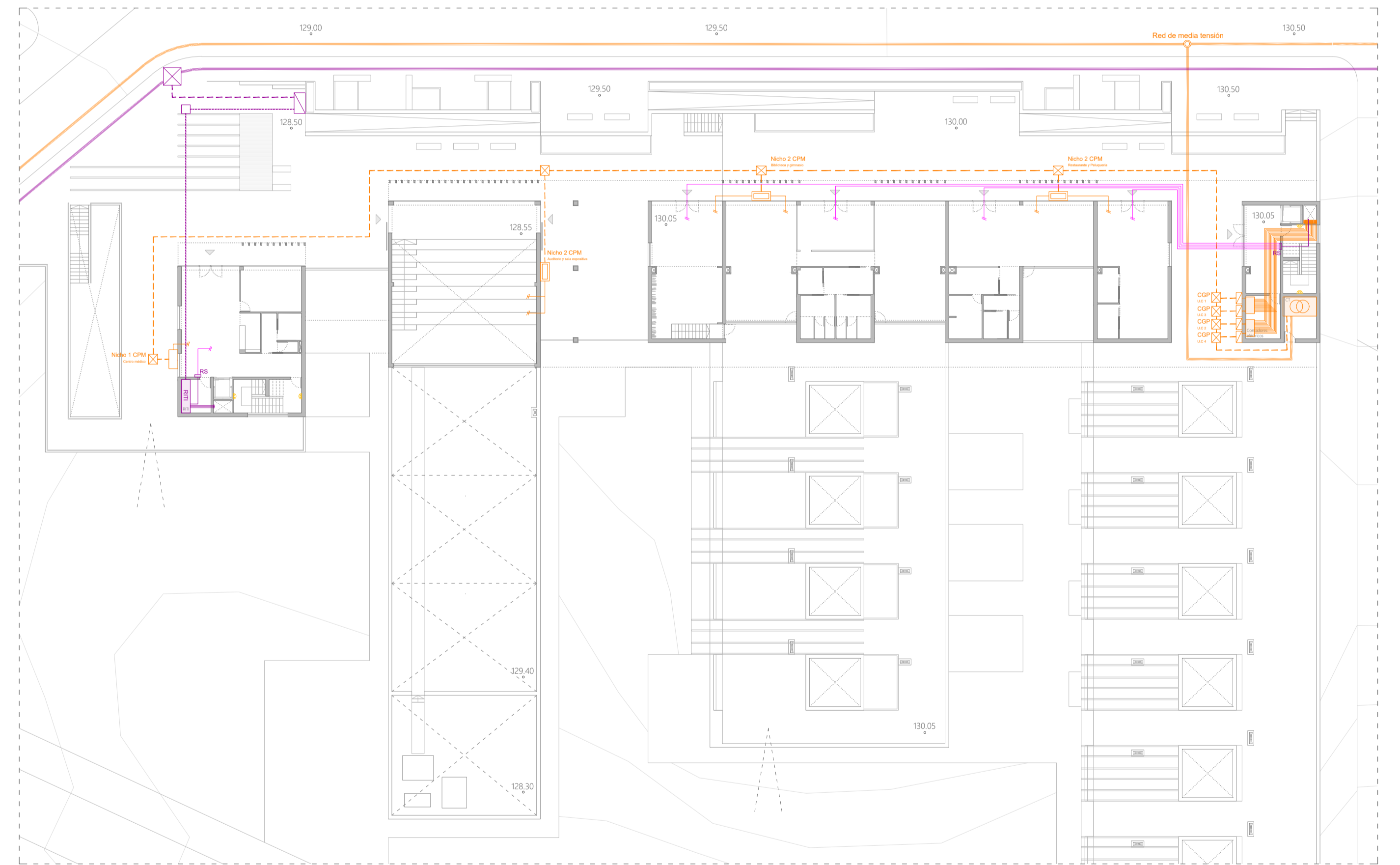
Vivienda tipo 1, Unidad de convivencia 1 E 1:75



Cubierta



Planta tipo



Planta baja

Legenda electricidad e iluminación

- Línea de media tensión
- Línea de baja tensión
- LGA: Línea general de alimentación
- Derivación individual
- Centro de transformación
- Caja de derivación
- CGP: Caja general de protección
- IGA: Interruptor general automático
- Centralización de contadores
- Nicho con 1 CPM: Caja de protección y medida
- Nicho con 2 CPM: Caja de protección y medida
- CP: Cuadro parcial
- CGMP: Cuadro general de mando y protección
- Toma de corriente bipolar, 16 A
- Toma de corriente bipolar, 25 A
- Toma de corriente trifásica, 32 A
- Toma de corriente, 16 A, estancia
- Timbre-zumbador
- Pulsador de timbre
- Punto de luz protegido pared
- Punto de luz empotrado techo
- Punto de luz empotrado techo protegido
- Tira de luz LED
- Equipo pararrayos

Legenda puesta a tierra

- Red equipotencial Conductor Cu 16 mm²
- Arqueta pica de puesta a tierra
- Picas verticales enterradas 1.50 m
- Generador fotovoltaico
- Unidad acondicionamiento de potencia Inversor + Protecciones

Legenda telecomunicaciones

- Red urbana
- Canalización externa
- Canalización de enlace
- Canalización secundaria
- Derivación hacia PAU
- Arqueta de entrada
- Registro de enlace
- Registro cambio de dirección
- RITI: Recinto de instalaciones de telecomunicaciones inferior
- RITS: Recinto de instalaciones de telecomunicaciones superior
- RS: Registro secundario
- PAU: Registro de terminación de red
- Registro configurable
- Toma coaxial BA
- Toma coaxial RTV
- Toma coaxial RJ45