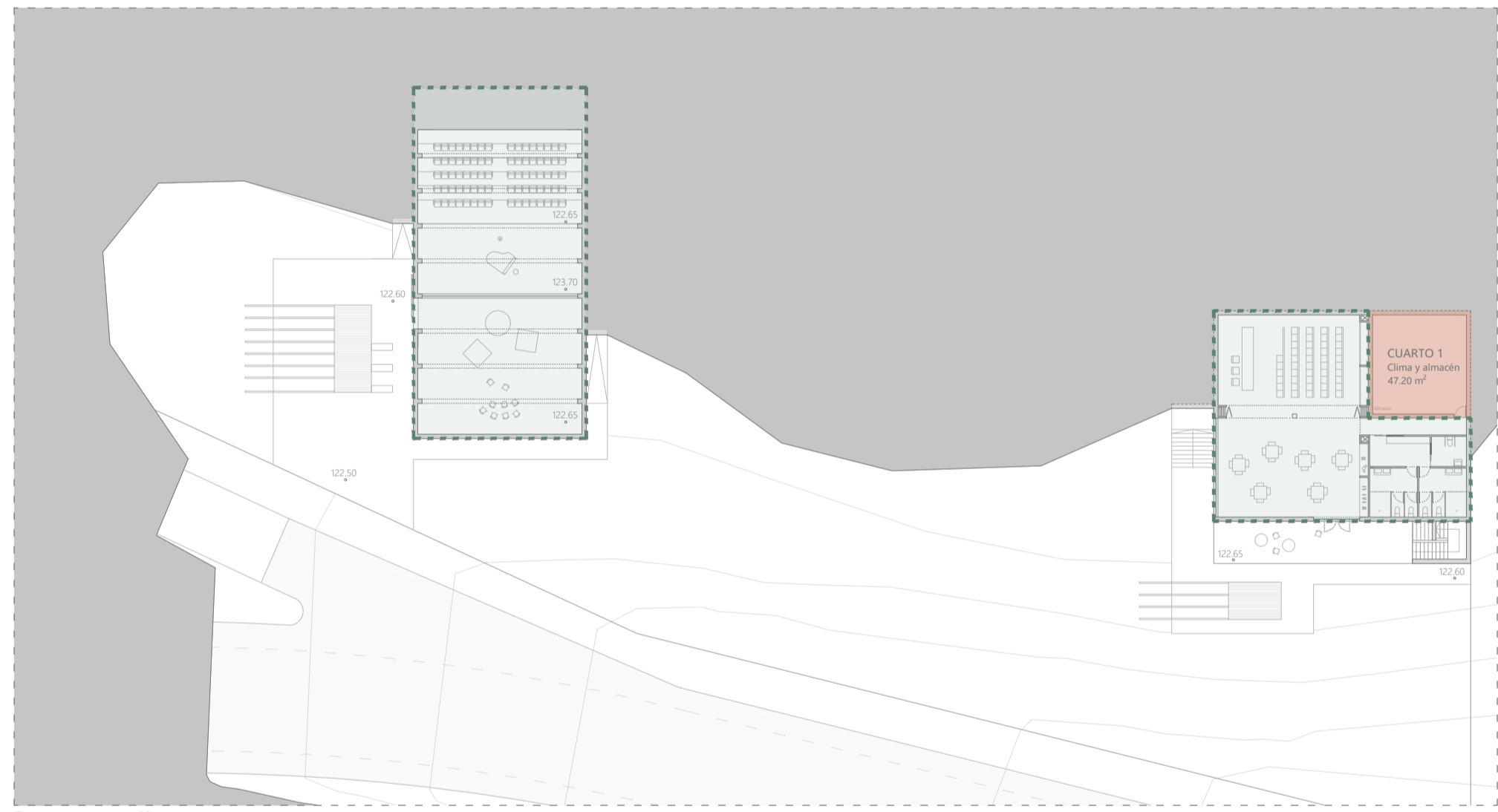
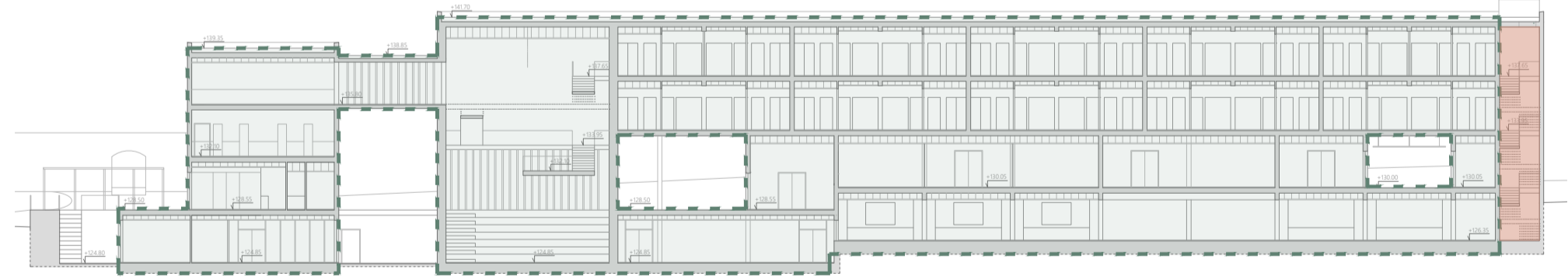


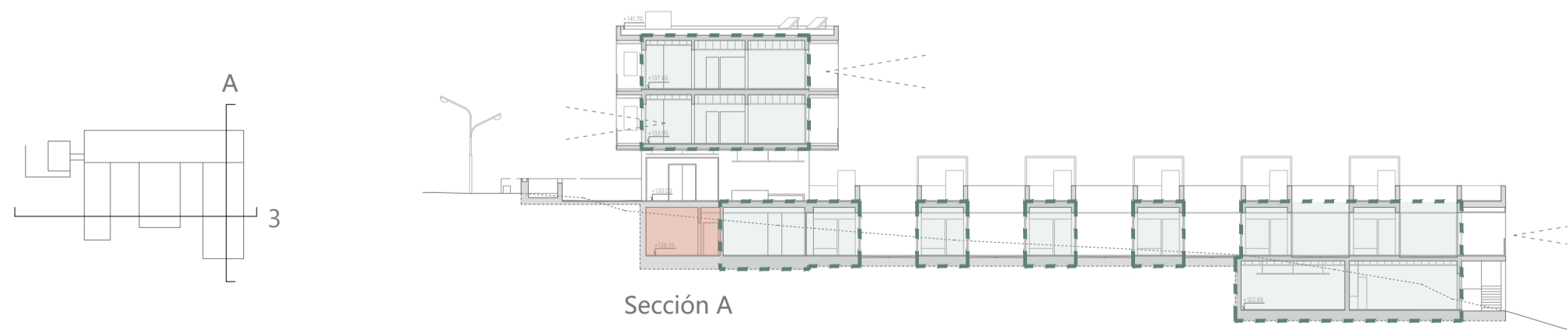
Basamento I



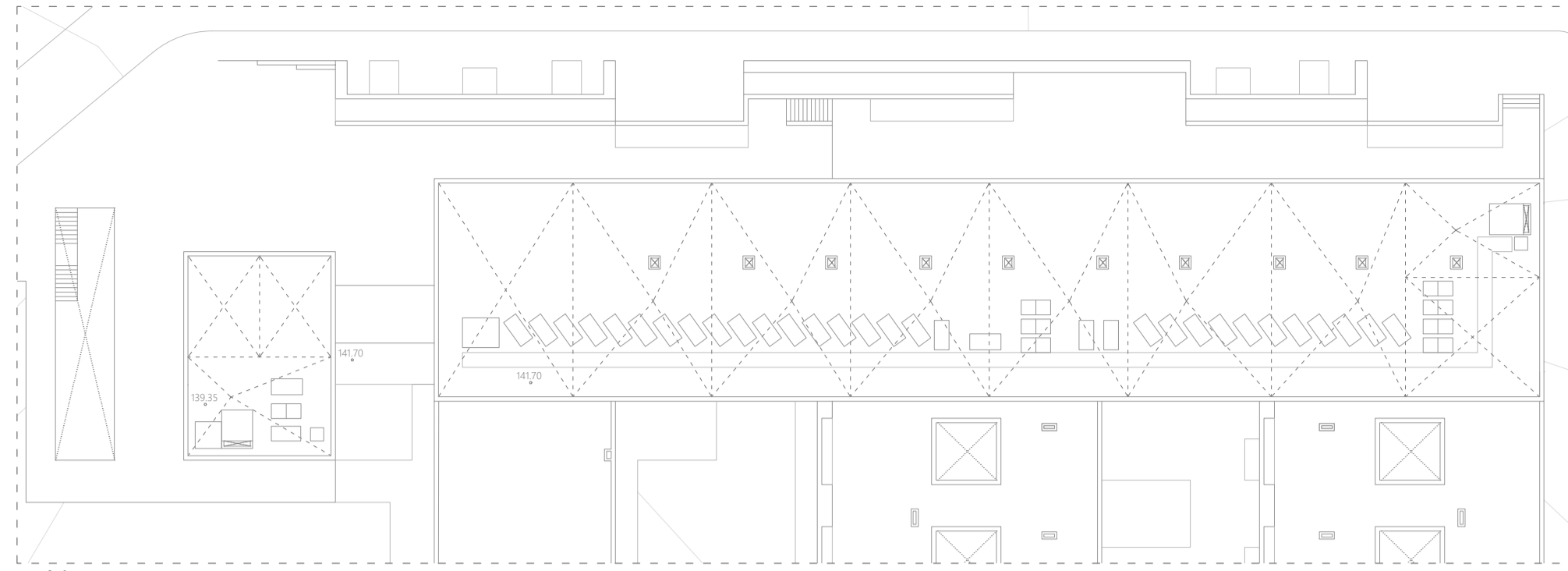
Basamento II



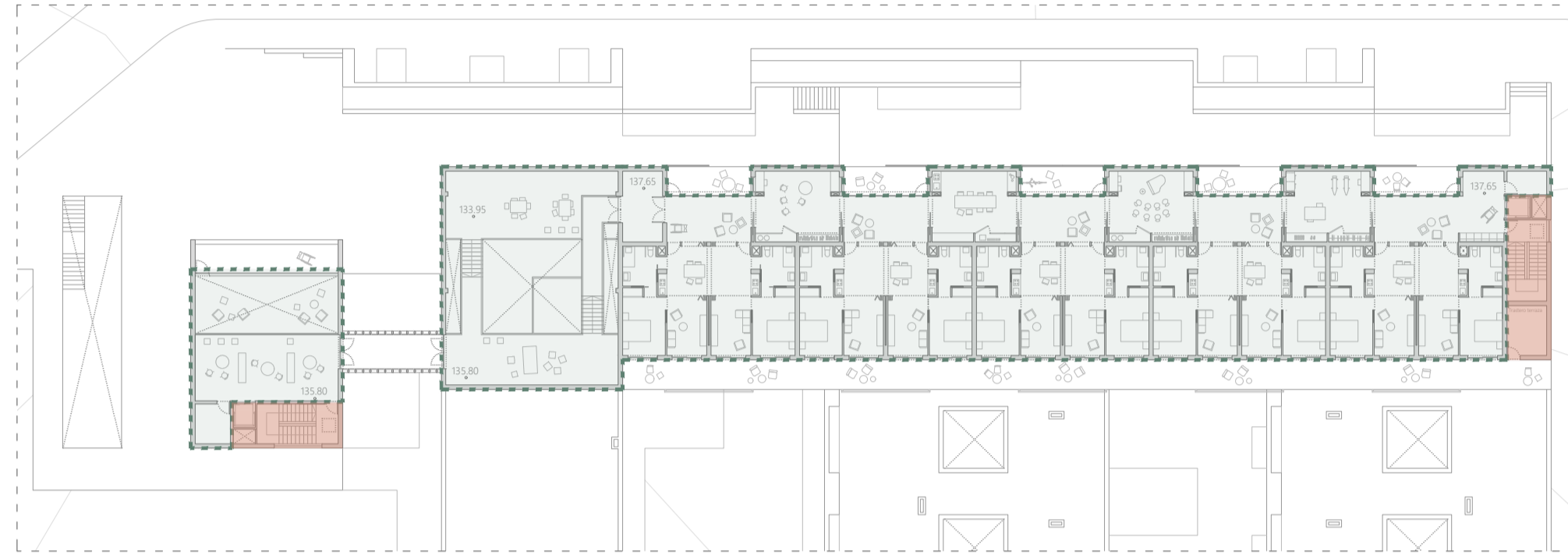
Sección 3



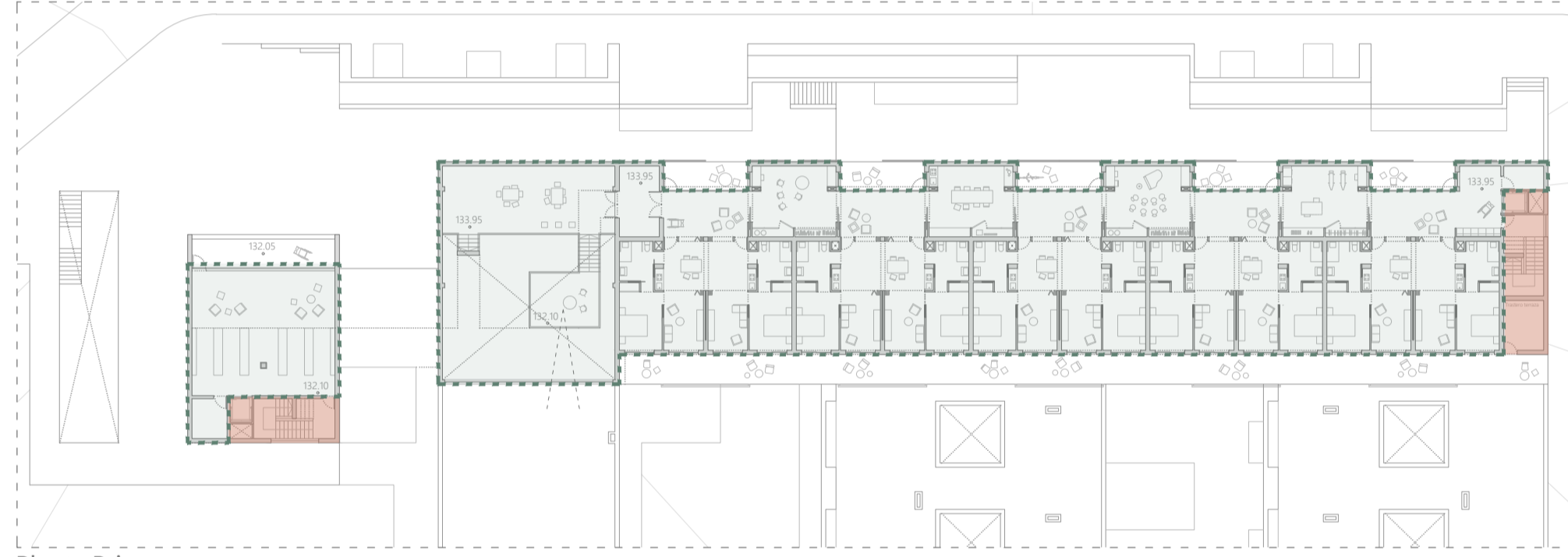
Sección A



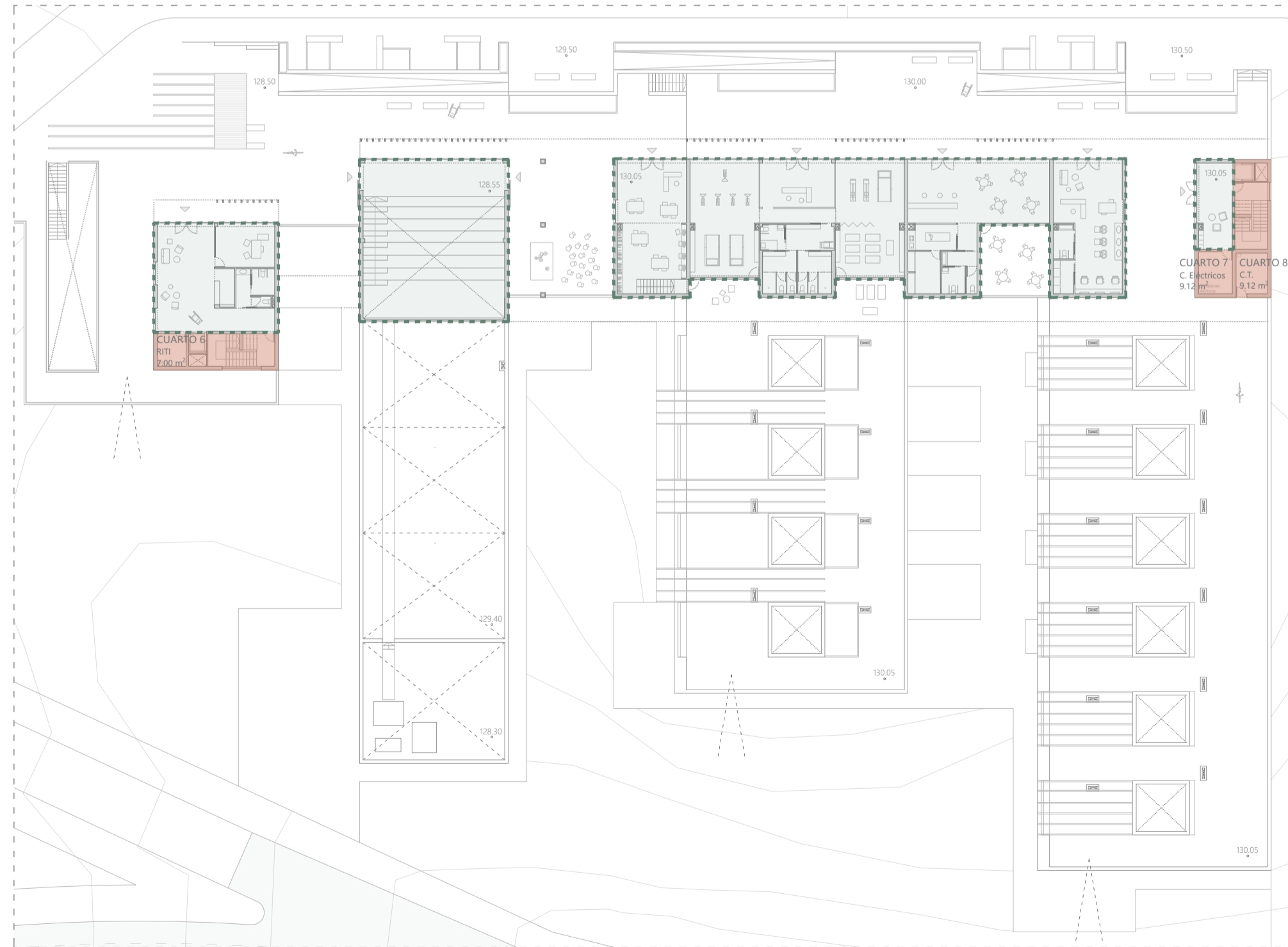
Cubierta



Planta Segunda

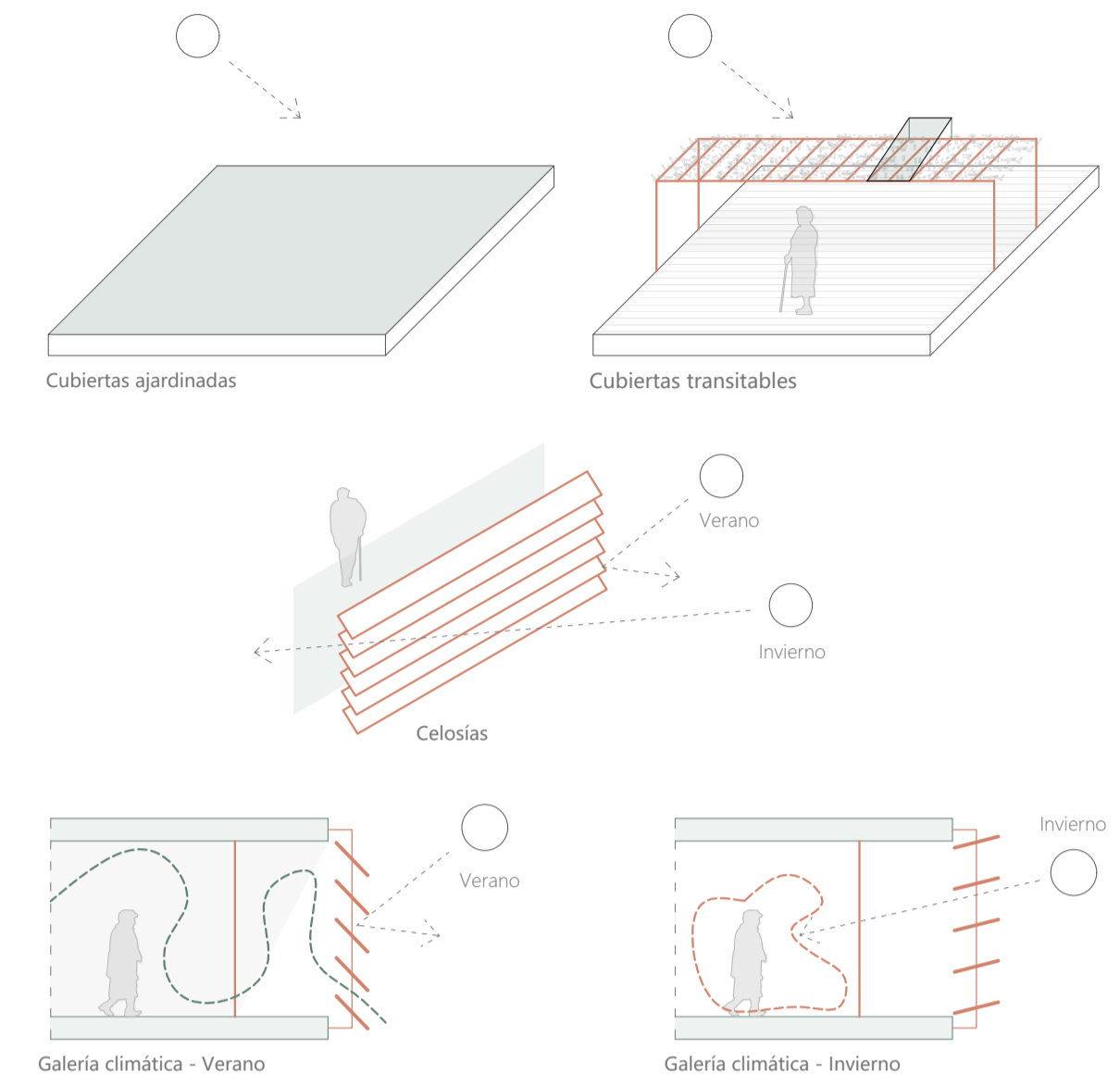


Planta Primera



Planta Baja

Estrategias pasivas de acondicionamiento



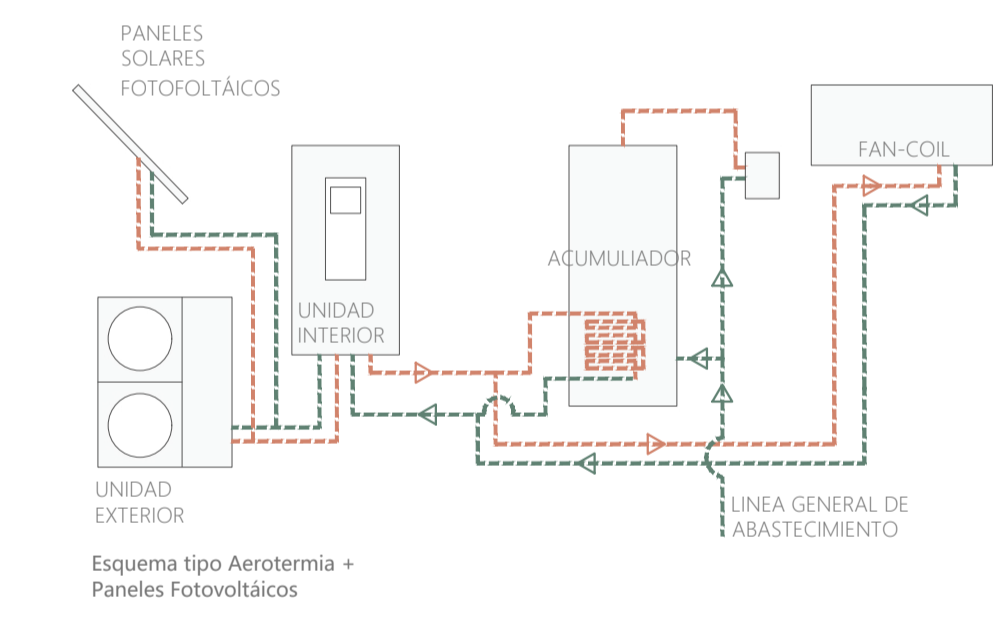
CUBIERTAS ECOLÓGICAS
Cubiertas ajardinadas que mejoran el aislamiento térmico y acústico de las viviendas.

Cubiertas transitables que suponen una extensión del espacio público con pérgolas que protegen la radiación solar y permiten la integración de paneles solares.

CELOSÍAS
Celosías móviles que generan sombra para construir espacios habitables mediante vacíos de luz.

GALERÍAS CLIMÁTICAS
Galerías climáticas como complementos naturales a la calefacción en invierno y a la refrigeración en verano.

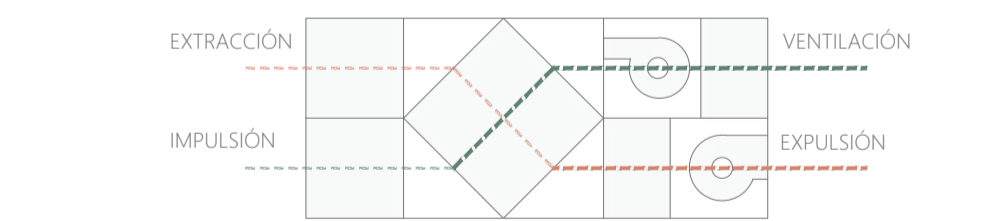
Estrategias activas de acondicionamiento



Esquema tipo Aerothermia + Paneles Fotovoltaicos

AEROTHERMIA + PANELES SOLARES FOTOVOLTAICOS
Combinar dos sistemas de energía renovable para mejorar la eficiencia energética del edificio. Tres ventajas principales:

- La potencia que necesita la aerothermia para funcionar puede ser aportada por la energía producida por los paneles solares fotovoltaicos, evitando la utilización de electricidad de la forma convencional.
- El consumo programable de la aerothermia puede ajustarse a los momentos de mayor producción fotovoltaica.
- En momentos de exceso de producción de energía fotovoltaica y poco consumo en el interior del edificio, el sistema de aerothermia posee un acumulador que puede almacenar el agua calentada por dicho exceso de energía y consumirse posteriormente.



Esquema tipo UTA con recuperador de calor y free-cooling

UTA CON RECUPERADOR DE CALOR Y FREE-COOLING
Las UTAs del sistema de climatización del edificio contarán con:

- Recuperador de calor: permite recuperar la energía del aire que va a ser extraído del edificio para calentar el aire que va a ser introducido en él.
- Free - cooling: extrae el aire del exterior, lo filtra, y lo utiliza para aclimatar. De esta forma se evita recircular el aire de retorno, obteniendo incluso una mejora en la calidad del aire interior.

Leyenda envolvente

- Espacio habitable
- Espacio no habitable
- Envolvente

Superficies útiles destinadas a instalaciones

ESPACIO	INSTALACIÓN	PLANTA	S _{UTIL} (m ²)
Cuarto 1	Climatización y almacén	Basamento II	47.20
Cuarto 2	Cuarto de Basuras	Basamento I	9.12
Cuarto 3	Depósito de agua pluvial para riego 1	Basamento I	28.20
Cuarto 4	Depósito de agua pluvial para riego 2	Basamento I	20.50
Cuarto 5	Grupo de presión y contadores	Basamento I	20.50
Cuarto 6	RITI	P. Baja	7.00
Cuarto 7	Contadores eléctricos	P. Baja	9.12
Cuarto 8	Centro Transformación	P. Baja	9.12

Envolvente y estrategias de acondicionamiento

Sistemas e instalaciones de la propuesta

