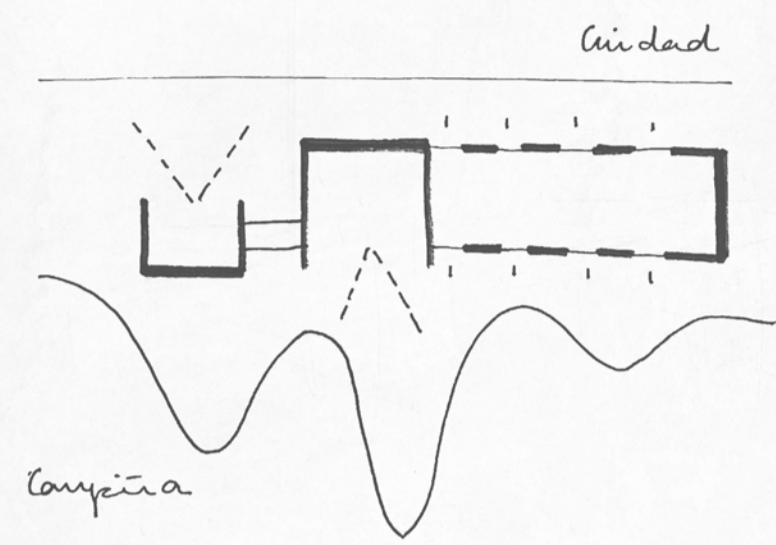
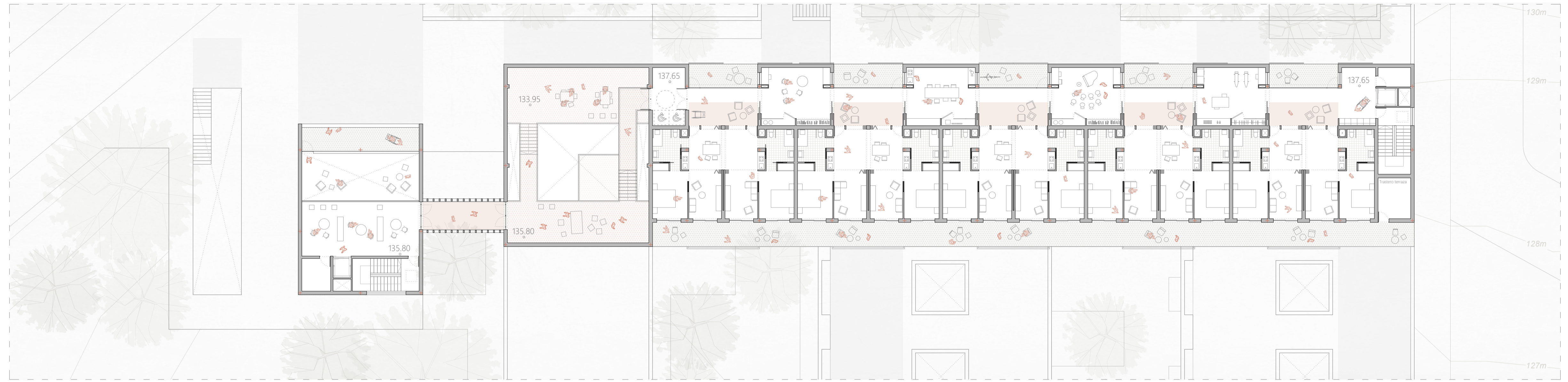


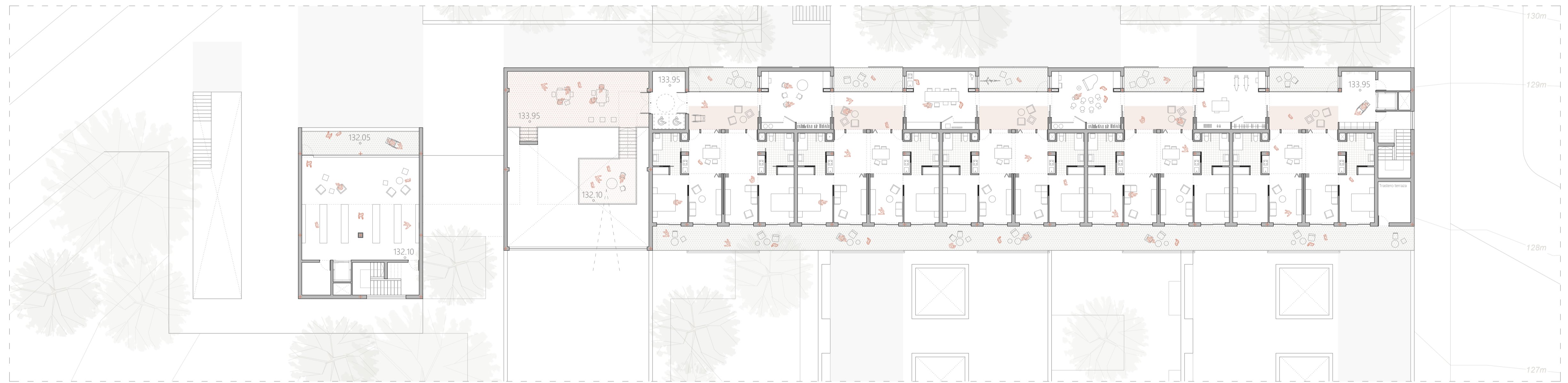
VOLUMEN ELEVADO HABITABLE



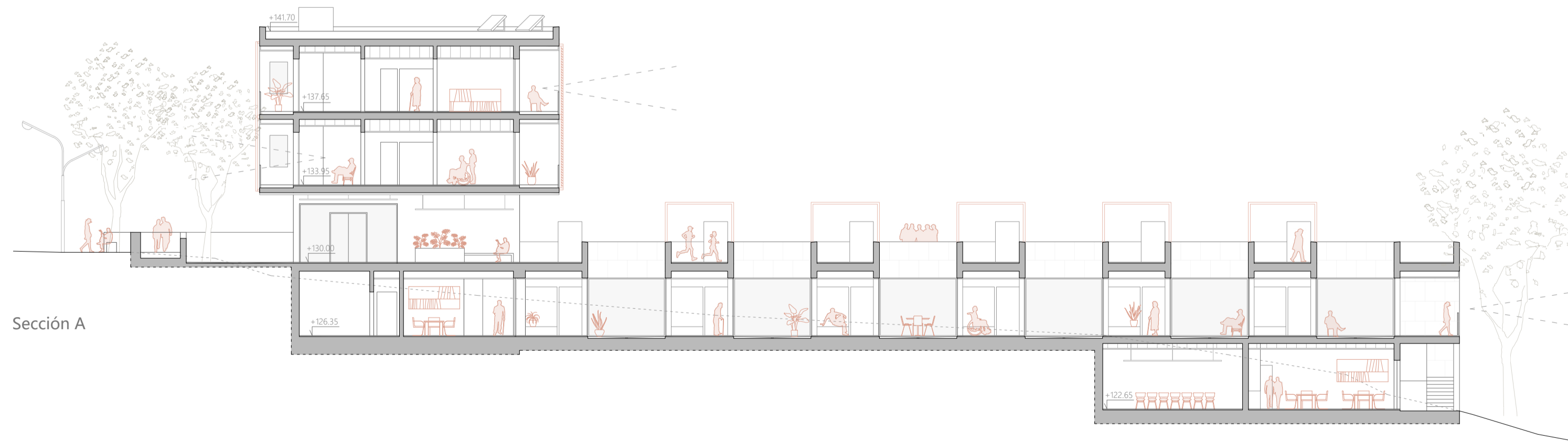
Un volumen elevado habitable entendido como un elemento liviano, apacible y ligero, cuyas conexiones visuales tanto con la campiña como con Marchena permiten permanecer en contacto con la realidad existente, haciendo referencia a la situación de límite de la que nace la propuesta



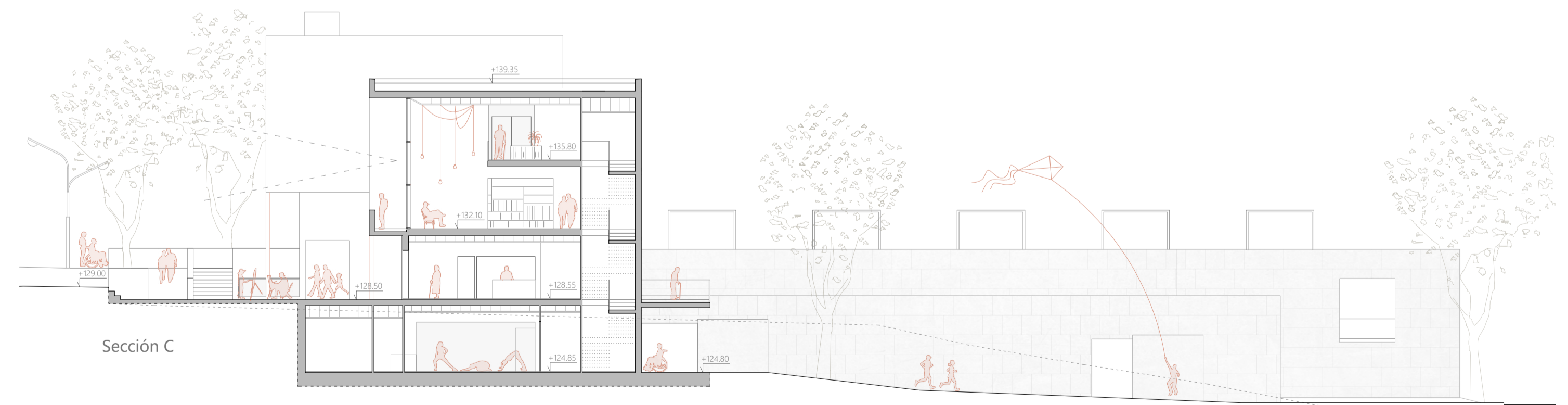
Planta segunda



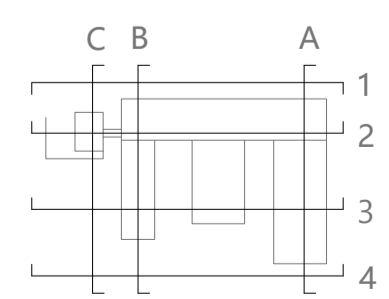
Planta primera



Sección A



Sección C



Proyecto básico II
Volumen elevado habitable | Secciones A y C

