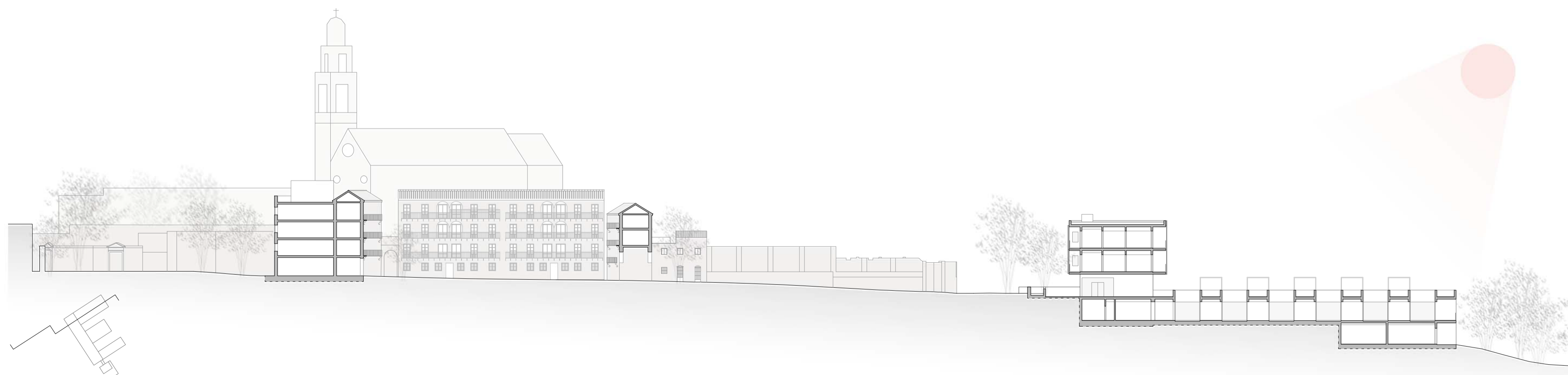
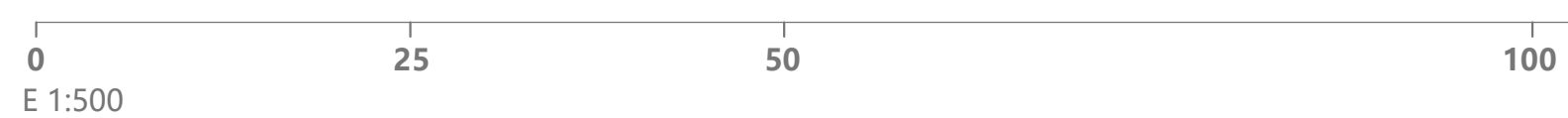


Planta de emplazamiento

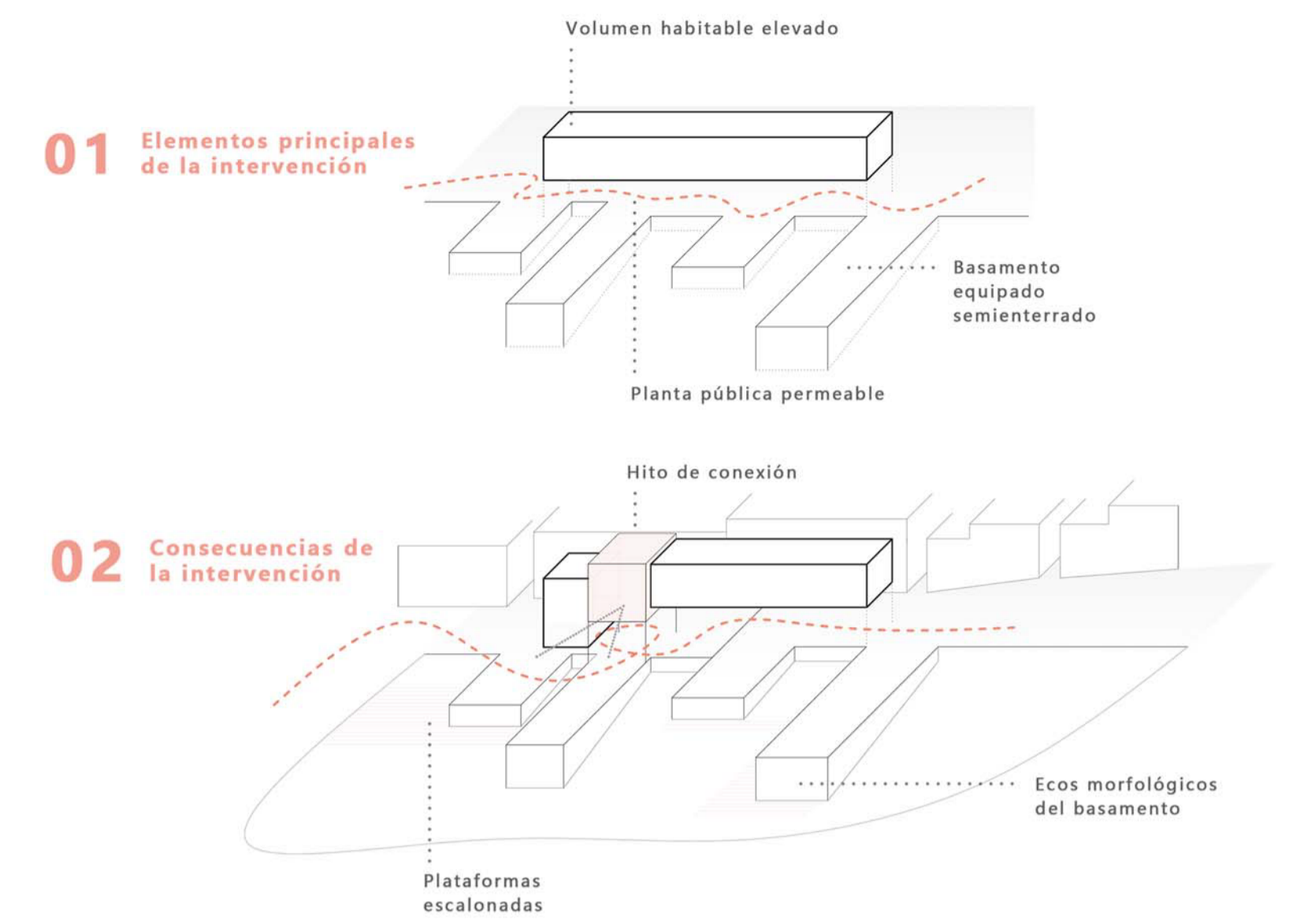


Sección del entorno

Emplazamiento
Estrategias de intervención y relación con el entorno



E 1:500



El proyecto se compone de tres elementos iniciales que generan el sistema de conexiones horizontales y verticales con el fin de coser el límite:

Un **basamento equipado semienterrado** que conecta transversalmente las cotas más altas con las más bajas de la propuesta.

Una **planta pública permeable** que sirve como acceso al complejo y como origen de activación del barrio.

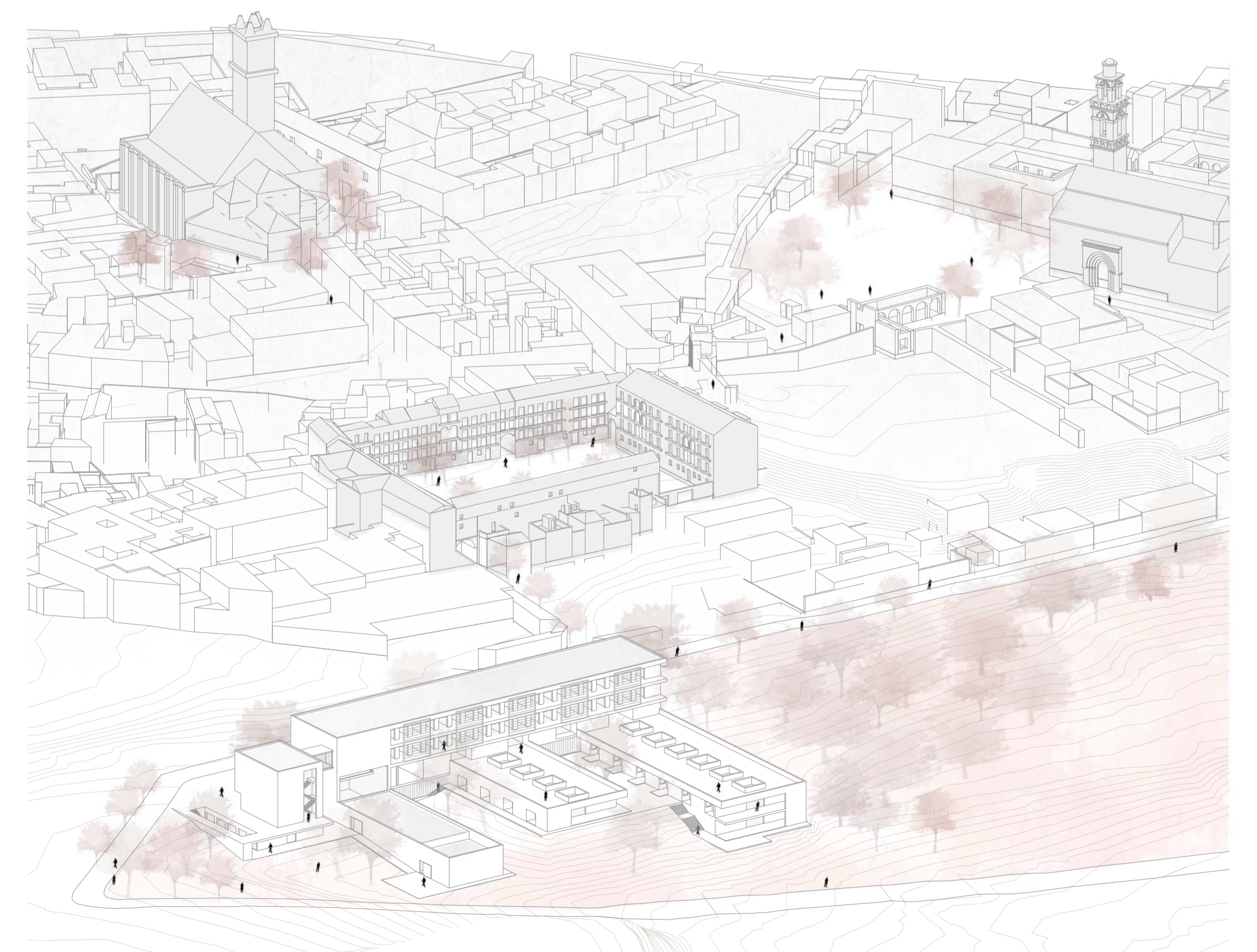
Un **volumen habitable elevado** sobre la planta pública que se relaciona con el basamento a través de comunicaciones exclusivas para los residentes.

A raíz de asentar los elementos en la parcela se produce un diálogo entre los volúmenes con el entorno que generan, como consecuencia, otros elementos a destacar en la intervención:

Plataformas escalonadas, rampas y escaleras de acceso que relacionan la vía pública con la planta permeable.

Ecos morfológicos del basamento que funcionan como recorridos alternativos de conexión que se desarrollan en las cotas más bajas de la parcela, fomentando la fusión entre ciudad y campiña.

Nuevo volumen multifuncional, un hito de conexión, en el que se producirán las conexiones verticales y horizontales, visuales y funcionales, más importantes del proyecto.



Volumetría del conjunto

Cosiendo el límite. 40 viviendas para la tercera edad

MA01. Escuela Técnica Superior de Arquitectura. 2021-2022
Marina Rodríguez Sáenz

02