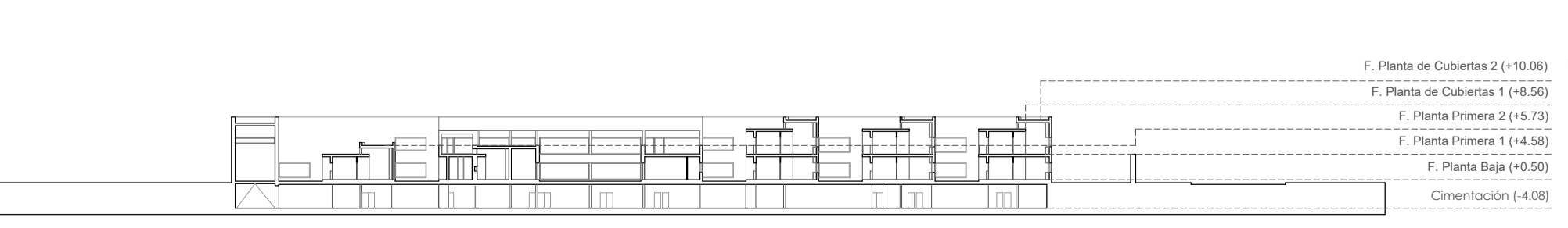


**DATOS DE LA ESTRUCTURA**

- ESTRUCTURA HORIZONTAL:**
- Forjado unidireccional de viguetas prefensadas y bovedillas.
  - Forjado bidireccional de losa maciza.
  - Forjado unidireccional de placas alveolares.
- ESTRUCTURA VERTICAL:**
- Pilares de hormigón armado.
  - Muros de hormigón armado.
- CIMENTACIÓN:**
- Losa de hormigón armado.
- SISTEMA DE ESTABILIZACIÓN:**
- Mediante muros de hormigón armado.
- JUNTAS ESTRUCTURALES:**
- En la dirección longitudinal con separación entre ellas <50 m.
  - La dimensión del edificio en sentido transversal no precisa junta.
- PREDIMENSIONADO:**
- Canto del forjado: 35 + 5 cm.
  - Dimensiones de la sección de la viga (BxH): 40 x 80 cm.
  - Dimensiones de pilares: 30 x 30 cm.
  - Dimensiones de pilares apuntalados: 30 x 155 cm.
  - Canto de la losa de cimentación: 100 cm.

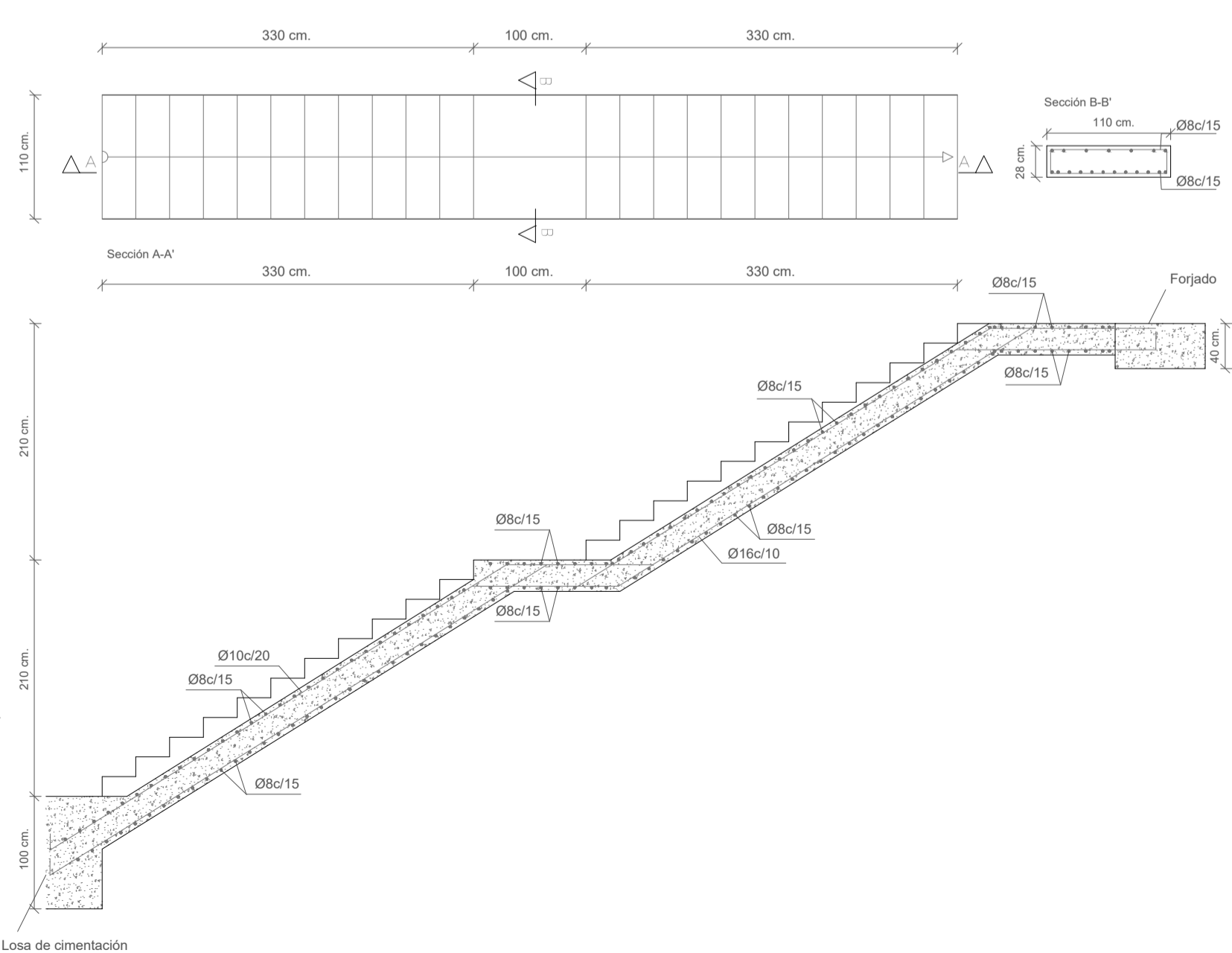
**SECCIÓN GENERAL**



**CUADRO DE CARACTERÍSTICAS EHE-08**

ELEMENTO	CARACTERÍSTICAS	LOCALIZACIÓN
RESISTENCIA CARACTERÍSTICA	A los 7 días	16,5 N/mm <sup>2</sup>
	A los 28 días	25 N/mm <sup>2</sup>
Consistencia (Art. 31.3)	Blanca	Blanca
Asiento en el cono de Abrams (Art. 31.3)	6 o 9 cm	6 o 9 cm
Contenido mínimo de cemento	250 kg/m <sup>3</sup>	250 kg/m <sup>3</sup>
CEMENTO (ANEJO 3)	Tipo de cemento: Portland	CEM I/A
	Aditivos	Bajo calor de hidratación
COEFICIENTE DE SEGURIDAD (Art. 15.3)	1,5	1,5
	ÁRIDOS (ART. 28)	Tamaño máximo
ÁRIDOS (ART. 28)	Coefficiente de forma	α<0,2
	Control de ejecución	Normal
RADIO MÍNIMO DE CURVATURA BARRAS CON PATELA	Designación	8 500 SD
	Límite elástico	500 N/mm <sup>2</sup>
COEFICIENTE DE SEGURIDAD	1,15	1,15
	Recubrimiento mínimo	3 cm

**DETALLE ESCALERA GALERÍA PLANTA SÓTANO A PLANTA BAJA (ESCALA 1/50)**



**CUADRO DE PILARES TIPO**

	P7=P27	P8=P9=P10=P12=24=25=P26=P28=P40=P41=P43=P44=P45=P46=P56=P66=P67=P68=P69=P70=P71=P72=P73=P74=P75=P76=P77=P78=P79=P80=P81=P82=P83=P84=P85=P86=P87=P88=P89=P90=P91=P92=P93=P94=P95=P96=P103=P104=P105=P106=P108=P109=P110=P111=P116=P117=P118=P119=P120=P121=P122=P123=P124=P125=P126=132=P133	P1=P2=P3=P4=P5=P6=P19=P20=P21=P22=P23=P25=P26=P27=P28=P29=P30=P31=P32=P33=P34=P35=P36=P37=P38=P39=P42=P43=P44=P45=P46=P47=P48=P49=P50=P51	P14=P15=P16=P17=P18=P19=P20=P21=P22=P23=P24=P25=P26=P27=P28=P29=P30=P31=P32=P33=P34=P35=P36=P37=P38=P39=P40=P41=P42=P43=P44=P45=P46=P47=P48=P49=P50=P51
FORJADO PLANTA PRIMERA 2	ARM L: 8012 ARM T: 1e06	ARM L: 8012 ARM T: 1e06	ARM L: 8012 ARM T: 1e06	ARM L: 22016 ARM T: 1e06
FORJADO PLANTA PRIMERA 1	ARM L: 8012 ARM T: 1e06	ARM L: 8012 ARM T: 1e06	ARM L: 8012 ARM T: 1e06	ARM L: 22016 ARM T: 1e06
FORJADO PLANTA BAJA	ARM L: 8012 ARM T: 1e06	ARM L: 8012 ARM T: 1e06	ARM L: 8012 ARM T: 1e06	ARM L: 22016 ARM T: 1e06
FORJADO PLANTA SÓTANO	ARM L: 8012 ARM T: 1e06	ARM L: 8012 ARM T: 1e06	ARM L: 8012 ARM T: 1e06	ARM L: 22016 ARM T: 1e06
CIMENTACIÓN	ARM L: 8012 ARRAÑQUE: 8012 ARM T: 1e06	ARM L: 8012 ARRAÑQUE: 8012 ARM T: 1e06	ARM L: 8012 ARRAÑQUE: 22016 ARM T: 1e06	ARM L: 22016 ARRAÑQUE: 22016 ARM T: 1e06

Resumen Acero Cuadro de Pilares	Longitud Total (m.)	Peso + 10% (Kg.)	Total
B 500 S, Ys=1.15	Ø6 20663.3	5044	
	Ø12 10417.6	10174	15218

Hormigón: HA-25, Yc=1.5  
Acero en barras: B 500 S, Ys=1.15  
Acero en estribos: B 500 S, Ys=1.15

