

DATOS DE LA ESTRUCTURA

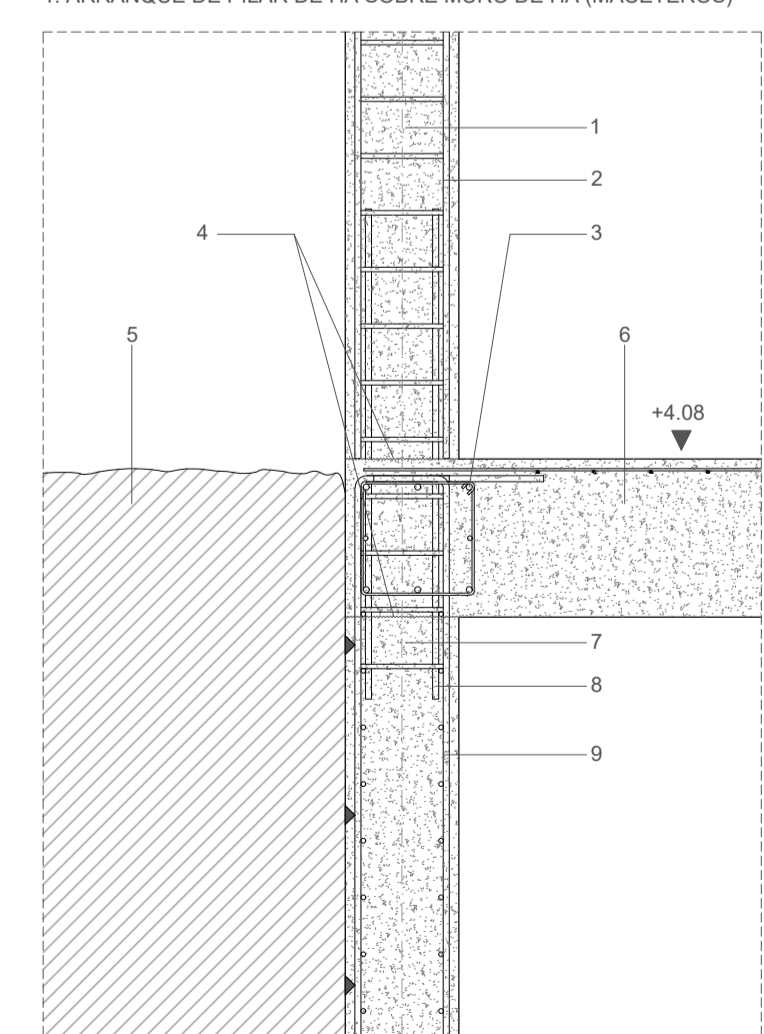
- ESTRUCTURA HORIZONTAL:**
- Forjado unidireccional de viguetas prefensadas y bovedillas.
 - Forjado bidireccional de losa maciza.
 - Forjado unidireccional de placas alveolares.
- ESTRUCTURA VERTICAL:**
- Pilares de hormigón armado.
 - Muros de hormigón armado.
- CIMENTACIÓN:**
- Losa de hormigón armado.
- SISTEMA DE ESTABILIZACIÓN:**
- Mediante muros de hormigón armado.
- JUNTAS ESTRUCTURALES:**
- En la dirección longitudinal con separación entre ellas <math>< 50\text{ m}</math>. La dimensión del edificio en sentido transversal no precisa junta.
- PREDIMENSIONADO:**
- Canto del forjado: 35 + 5 cm.
 - Dimensiones de la sección de la viga (BxH): 40 x 80 cm.
 - Dimensiones de pilares: 30 x 30 cm.
 - Dimensiones de pilares apantallados: 30 x 155 cm.
 - Canto de la losa de cimentación: 100 cm.

CUADRO DE CARACTERÍSTICAS EHE-08

ELEMENTO	CARACTERÍSTICAS	LOCALIZACIÓN	
		CIMENTACIÓN-MUROS	FORJADOS (Copa de PILARES-VIGAS)
RESISTENCIA CARACTERÍSTICA	Tipo [Art. 39.2]	HA-25/B20/16	HA-25/B20/16
	A los 7 días	16.5 N/mm ²	16.5 N/mm ²
	A los 28 días	25 N/mm ²	25 N/mm ²
	Consistencia [Art. 31.3]	Blanda	Blanda
HORMIGÓN	Asiento en el cono de Abrams [Art. 31.3]	6 o 9 cm	6 o 9 cm
	Contenido mínimo de cemento	250 kg/m ³	250 kg/m ³
	Cemento [ANEJO 3]	CEM I/A	CEM I/A
	Aditivos	Bajo calor de hidratación	Bajo calor de hidratación
ÁRIDOS [ART. 28]	Coefficiente de seguridad [Art. 15.3]	1.5	1.5
	Tamaño máximo	20mm	20mm
	Coefficiente de forma	$\alpha < 0.2$	$\alpha < 0.2$
	Ambiente	Ia	Ia
ACERO	Control de ejecución	Normal	Normal
	Designación	B 500 SD	B 500 SD
	Límite elástico	500 N/mm ²	500 N/mm ²
	RADIO MÍNIMO DE CURVATURA BARRAS CON PATELA	$\phi < 20$	4 ϕ
RECURBIMIENTO MÍNIMO	Coefficiente de seguridad	1.15	1.15
		3 cm	2.5 cm

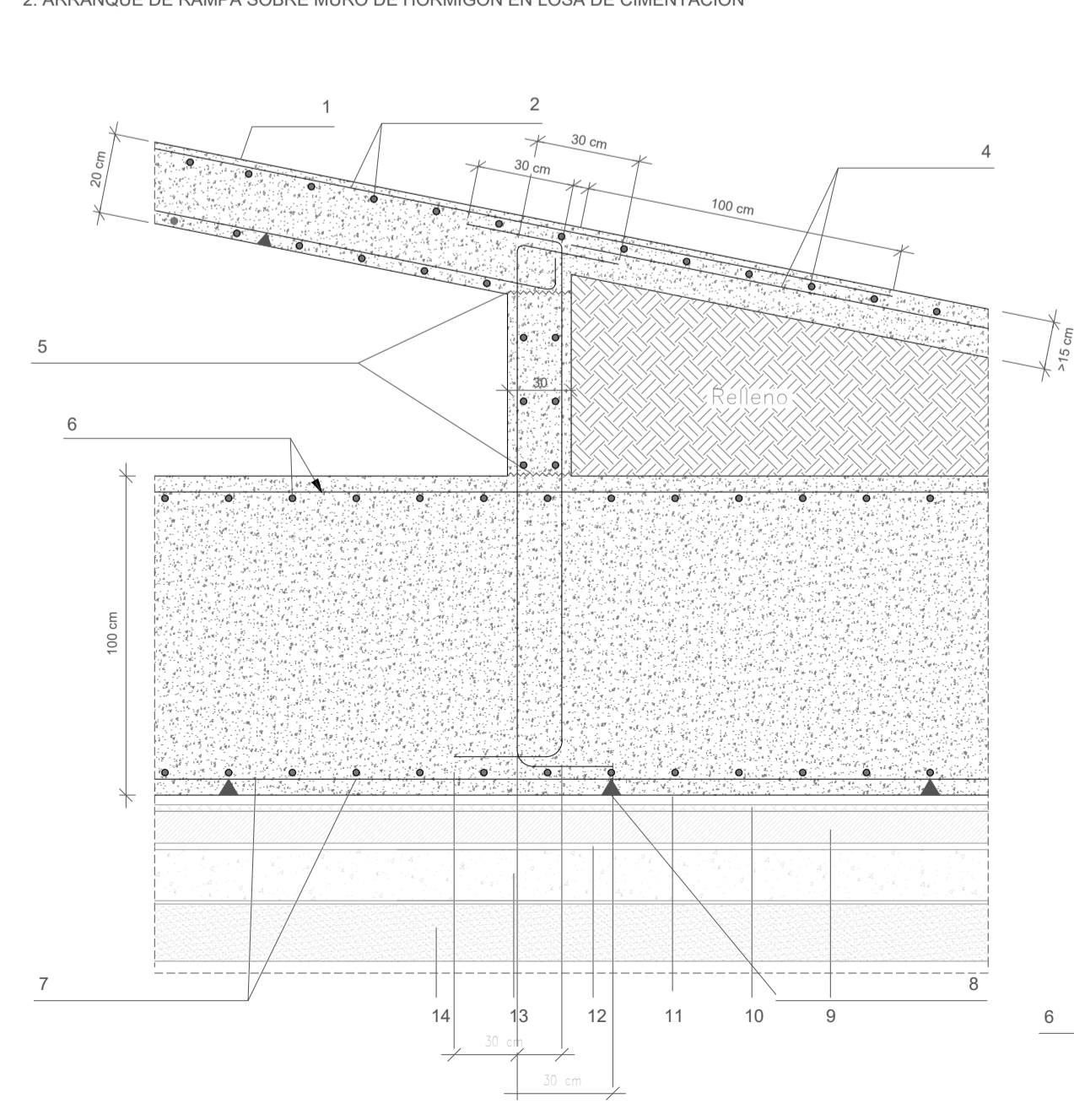
DETALLES CONSTRUCTIVOS (ESCALA 1/20)

1. ARRANQUE DE PILAR DE HA SOBRE MURO DE HA (MACETEROS)

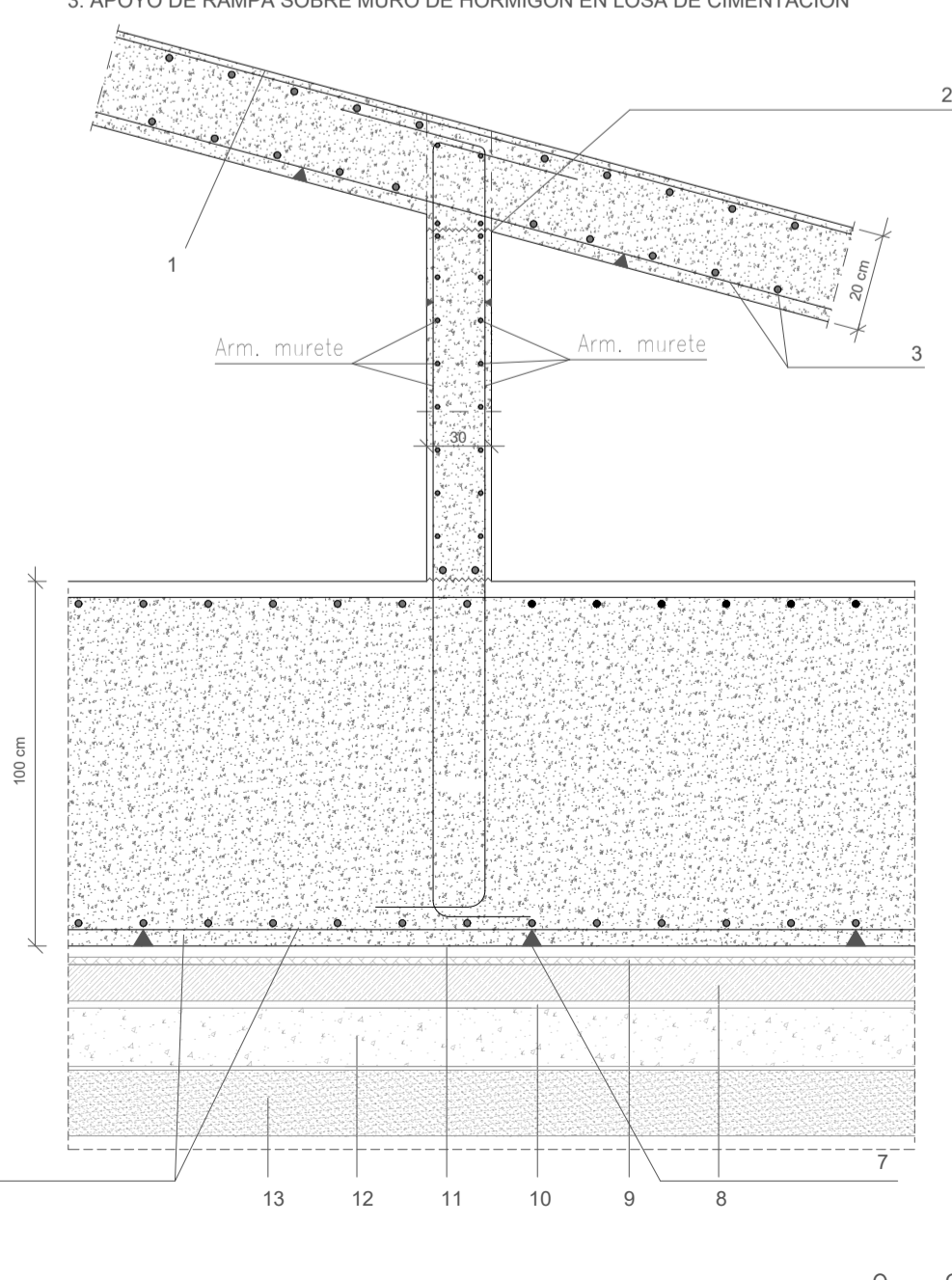


- LEYENDA DETALLE 1**
1. Pilar de hormigón armado (HA-25-P-201a) (30x30 cm).
 2. Armadura del pilar. Acero (B500-S).
 3. B500 transversales en conexión.
 4. Terreno granular.
 5. Junta de hormigonado. Rugosa, limpia y húmeda antes de hormigonar.
 6. Forjado unidireccional de viguetas prefensadas de hormigón armado (HA-25-P-201a) (Canto 40 cm).
 7. Muro de hormigón armado (HA-25-P-201a) (40 cm x 100 cm).
 8. Armaduras de espera para los pilares con estribos de igual diámetro y separación que el pilar superior.
 9. Armado del muro.

2. ARRANQUE DE RAMPA SOBRE MURO DE HORMIGÓN EN LOSA DE CIMENTACIÓN



3. APOYO DE RAMPA SOBRE MURO DE HORMIGÓN EN LOSA DE CIMENTACIÓN



- LEYENDA DETALLE 2**
1. Rampa de hormigón armado (HA-25-P-201a) (40 cm x 100 cm).
 2. Armadura superior losa de rampa.
 3. Armadura inferior losa de rampa.
 4. Mallazo solera.
 5. Junta de hormigonado. Rugosa, limpia y húmeda antes de hormigonar.
 6. Armadura superior losa.
 7. Armadura inferior losa.
 8. Calzos de apoyo de parrilla > 5 cm.
 9. Hormigón de limpieza ($\rho = 10\text{ cm}$).
 10. Capa antipuntuante de geotextil no tejido de polipropileno. Proteja la lámina impermeabilizante del hormigón.
 11. Hormigón de protección.
 12. Film de polietileno.
 13. Para impedir que el hormigón entre entre los poros creados por el encachado de bolos.
 14. Encachado de bolos. (Bolos $\phi 5 \times 80\text{ mm}$).
 15. Arcilla compactada. 95% protor.

- LEYENDA DETALLE 3**
1. Rampa de hormigón armado (HA-25-P-201a) (40 cm x 100 cm).
 2. Armadura superior losa de rampa.
 3. Armadura inferior losa de rampa.
 4. Mallazo solera.
 5. Junta de hormigonado. Rugosa, limpia y húmeda antes de hormigonar.
 6. Armadura superior losa.
 7. Armadura inferior losa.
 8. Calzos de apoyo de parrilla > 5 cm.
 9. Hormigón de limpieza ($\rho = 10\text{ cm}$).
 10. Capa antipuntuante de geotextil no tejido de polipropileno. Proteja la lámina impermeabilizante del hormigón.
 11. Hormigón de protección.
 12. Film de polietileno.
 13. Para impedir que el hormigón entre entre los poros creados por el encachado de bolos.
 14. Encachado de bolos. (Bolos $\phi 5 \times 80\text{ mm}$).
 15. Arcilla compactada. 95% protor.