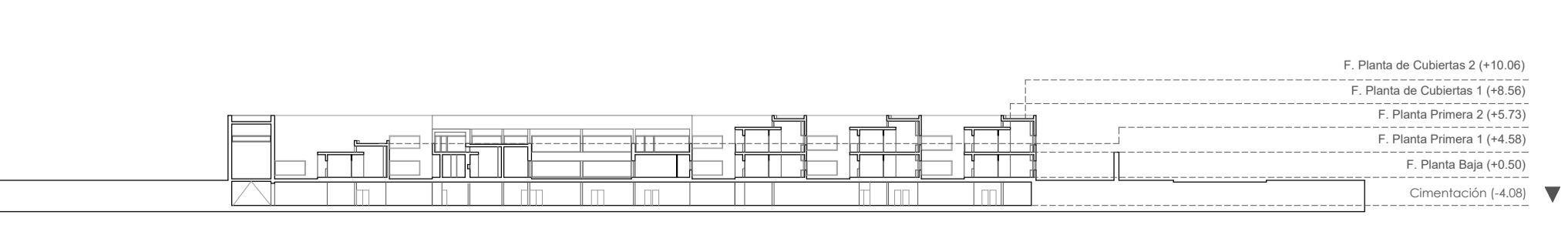




**DATOS DE LA ESTRUCTURA**

- ESTRUCTURA HORIZONTAL:**
- Forjado unidireccional de viguetas prefensadas y bovedillas.
  - Forjado bidireccional de losa maciza.
  - Forjado unidireccional de placas alveolares.
- ESTRUCTURA VERTICAL:**
- Pilares de hormigón armado.
  - Muros de hormigón armado.
- CIMENTACIÓN:**
- Losa de hormigón armado.
- SISTEMA DE ESTABILIZACIÓN:**
- Mediante muros de hormigón armado.
- JUNTAS ESTRUCTURALES:**
- En la dirección longitudinal con separación entre ellas <50 m.
  - La dimensión del edificio en sentido transversal no precisa junta.
- PREDIMENSIONADO:**
- Canto del forjado: 35 + 5 cm.
  - Dimensiones de la sección de la viga (BxH): 40 x 80 cm.
  - Dimensiones de pilares: 30 x 30 cm.
  - Dimensiones de pilares apuntalados: 30 x 155 cm.
  - Canto de la losa de cimentación: 100 cm.

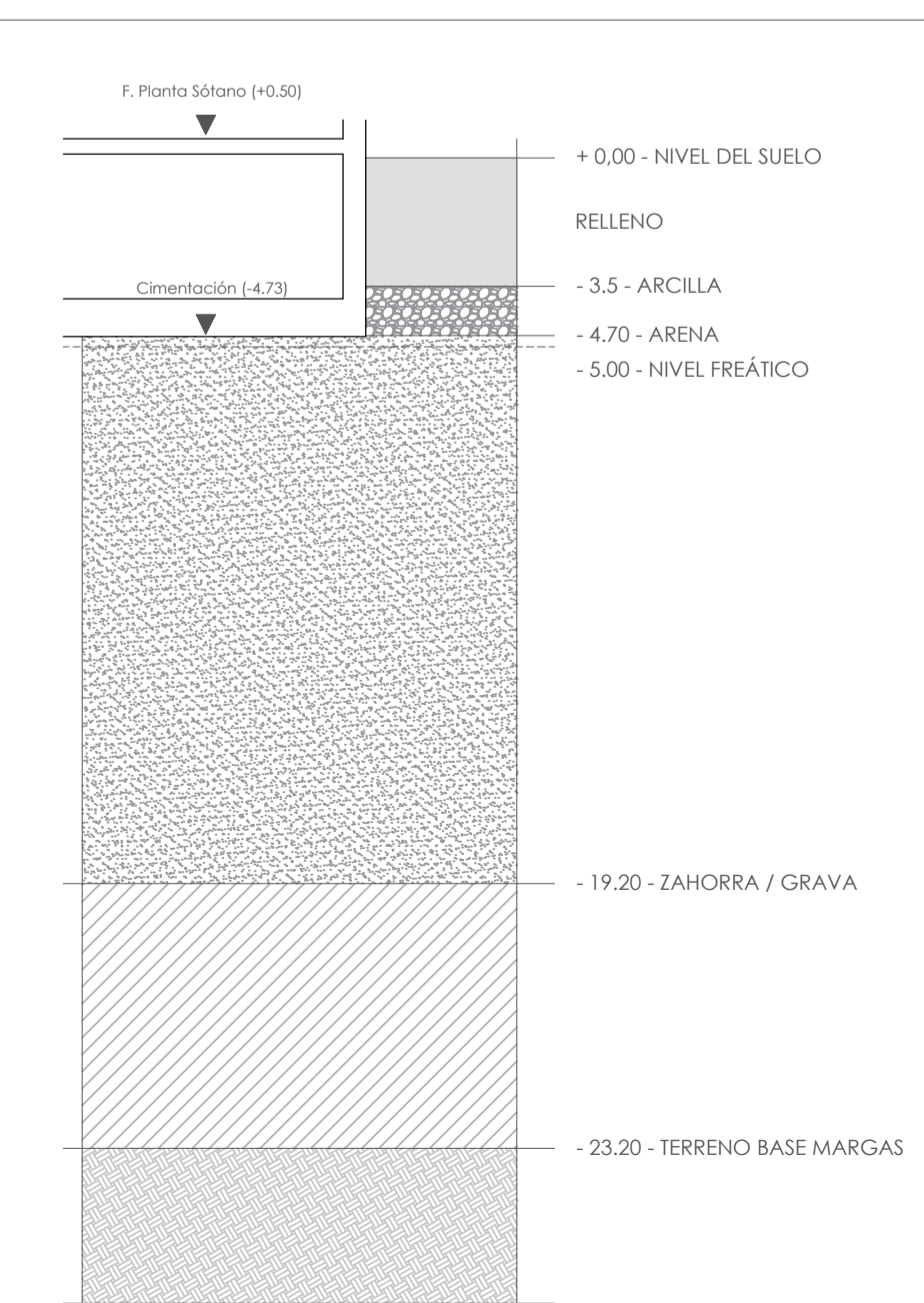
**SECCIÓN GENERAL**



**CUADRO DE CARACTERÍSTICAS EHE-08**

ELEMENTO	CARACTERÍSTICAS	LOCALIZACIÓN	
RESISTENCIA CARACTERÍSTICA	Tipo [Art. 39.2]	CIMENTACIÓN-MUROS FORJADOS (Capa de compresión)	
	A los 7 días	14.5 N/mm <sup>2</sup>	14.5 N/mm <sup>2</sup>
	A los 28 días	25 N/mm <sup>2</sup>	25 N/mm <sup>2</sup>
	Consistencia [Art. 31.3]	Blanda	Blanda
HORMIGÓN	Asiento en el cono de Abrams [Art. 31.3]	6 o 9 cm	6 o 9 cm
	Contenido mínimo de cemento	250 kg/m <sup>3</sup>	250 kg/m <sup>3</sup>
CEMENTO [ANEJO 3]	Tipo de cemento: Portland	CEM I/A	CEM I/A
	Aditivos	Bajo calor de hidratación	Bajo calor de hidratación
ACERO	Coefficiente de seguridad [Art. 15.3]	1.5	1.5
	RADIO MÁXIMO DE CURVATURA BARRAS CON PATELA	≥ 20	40
ÁRIDOS [ART. 28]	Tamaño máximo	20mm	20mm
	Coefficiente de forma	α<0.2	α<0.2
ACERO	Ambiente	Ia	Ia
	Control de ejecución	Normal	Normal
ACERO	Designación	B 500 SD	B 500 SD
	Límite elástico	500 N/mm <sup>2</sup>	500 N/mm <sup>2</sup>
ACERO	Recubrimiento mínimo	3 cm	2.5 cm

**CORTE DEL TERRENO**



**CUADRO DE ACCIONES**

ACCIONES PERMANENTES	CARGA SUPERFICIAL (Kv/m <sup>2</sup> )
PESO PROPIO CUBIERTA	1.50
Cubierta plana, recreada, con impermeabilización vista protegida	4.00
PESO PROPIO FORJADOS	4.50
Forjado uni o bidireccional: grueso total < 0.30 m.	
PESO PROPIO FORJADOS	4.50
Losa maciza de hormigón, grueso total 0.20 m.	
CARGAS MUERTAS SOLADO	1.00
Placas de piedra, o prelastrado: grueso total < 0.15 m.	
CARGAS MUERTAS TABICQUERIA	1.00
Particiones interiores	
RECUBRIMIENTO DE TECHOS	0.50
Falso techo e instalaciones	
MAQUINAS DE INSTALACIONES	0.20
Máquinas de climatización	
ACCIONES PERMANENTES	CARGA LINEAL (Kv/m)
CERRAMIENTO DE LADILLO CARAVISTA	11.26
1/2 Pie LP; CA; Alarmento EPS; Fábrica LH Doble; Cartón yeso	
PRETE DE CUBIERTA	5.40
1 Pie LP	
ACCIONES VARIABLES	CARGA SUPERFICIAL (Kv/m <sup>2</sup> )
USO	2.00
Zonas residenciales - A1 - Viviendas y zonas de habitaciones en hospitales y hoteles	
USO	3.00
Zonas de acceso al público - C1 - Zonas con mesas y sillas	
USO	4.00
Zonas de acceso al público - C2 - Zonas con asientos fijos	
USO	5.00
Zonas de acceso al público - C3 - Zonas sin aberturas que impidan el libre movimiento de las personas como vestíbulos de edificios públicos, administrativos, hoteles, salas de exposiciones...	
USO	5.00
Zonas de acceso al público - C4 - Zonas destinadas a gimnasios u actividades físicas	
USO CUBIERTA	1.00
Cubierta transitable accesible sólo privadamente	
USO CUBIERTA	1.00
Cubierta accesible únicamente para conservación, inclinación <20°.	
USO CUBIERTA	0.20
Carga de nieve sobre un terreno horizontal.	
Localización: Sevilla	

**DETALLES CONSTRUCTIVOS (ESCALA 1/20)**

