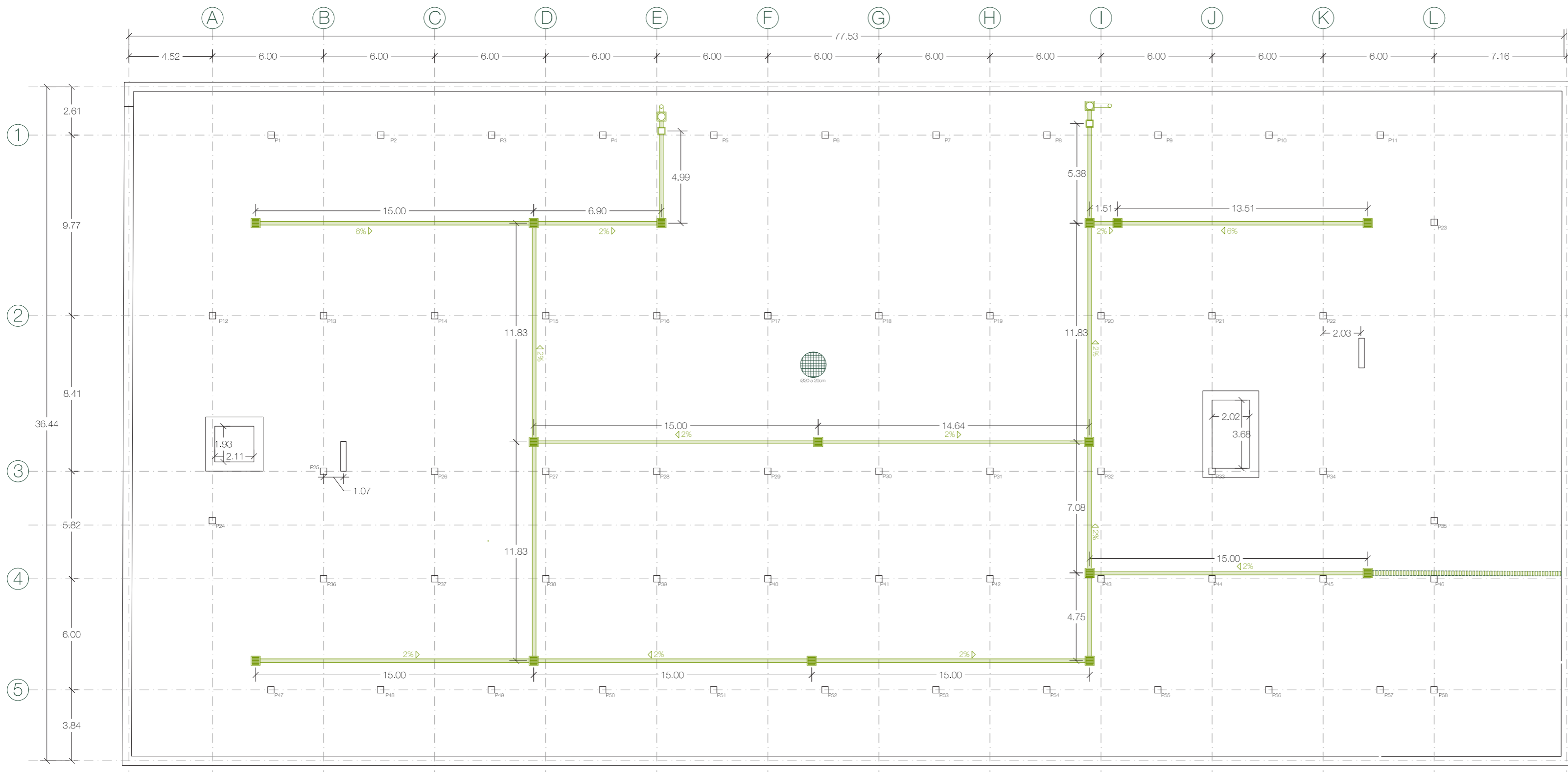
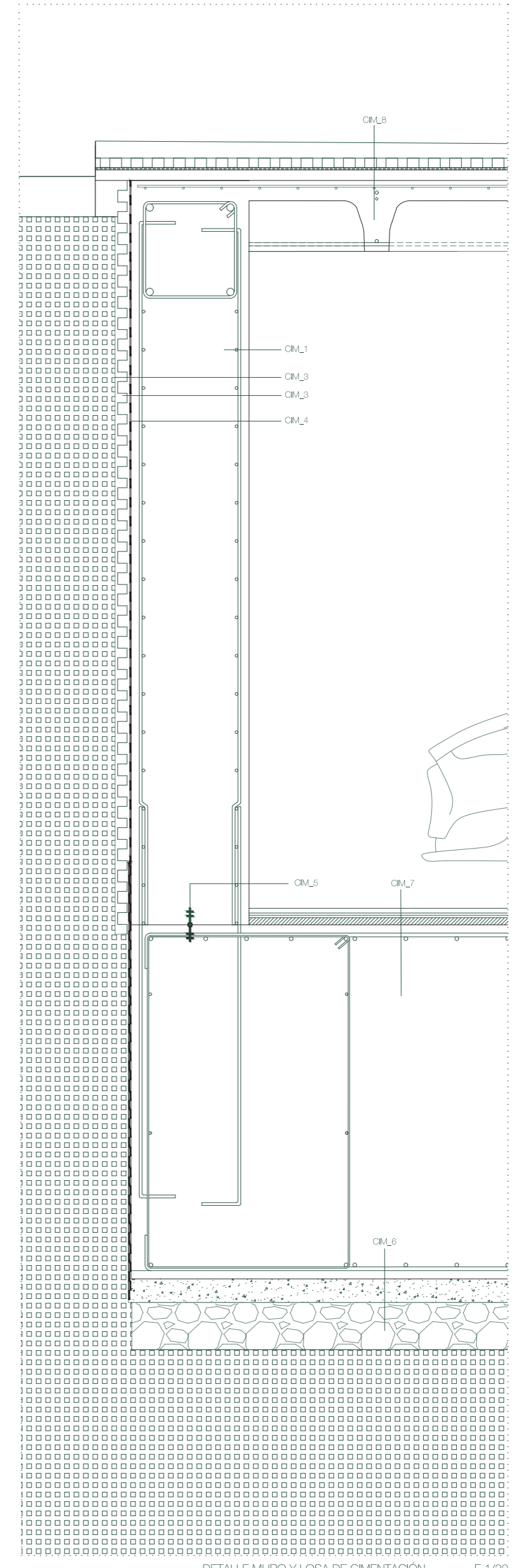


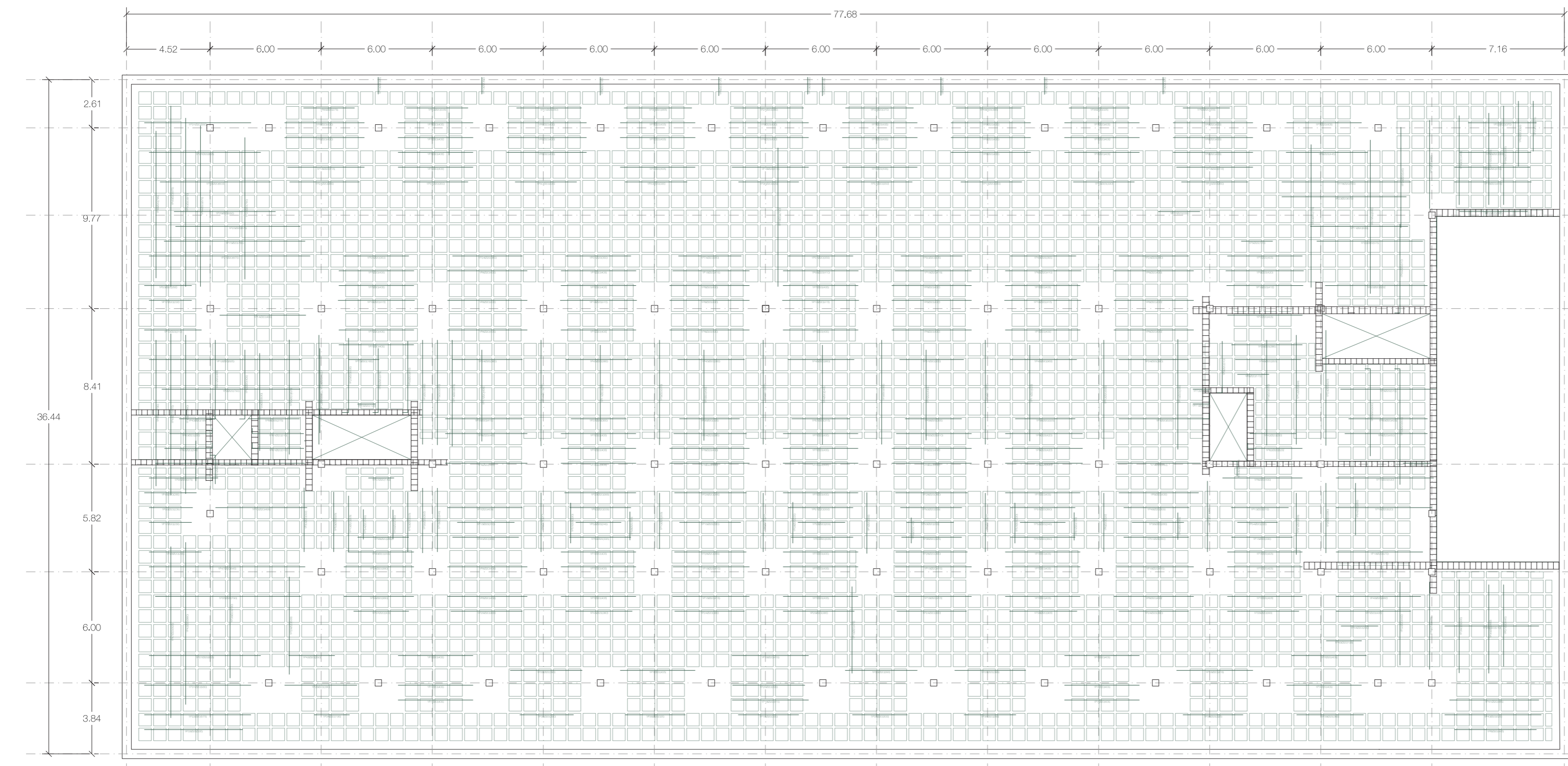
AXONOMETRÍA ANCLAJE FACHADA TEXTIL



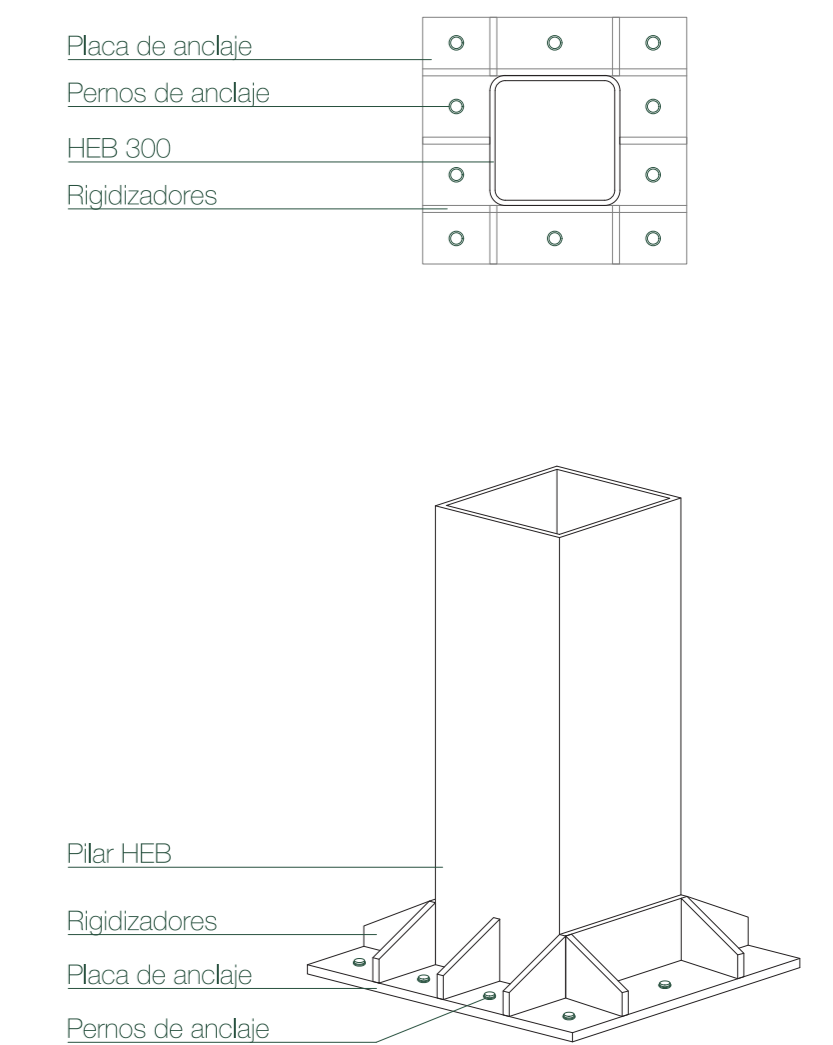
PLANTA LOSA DE CIMENTACIÓN E 1:200



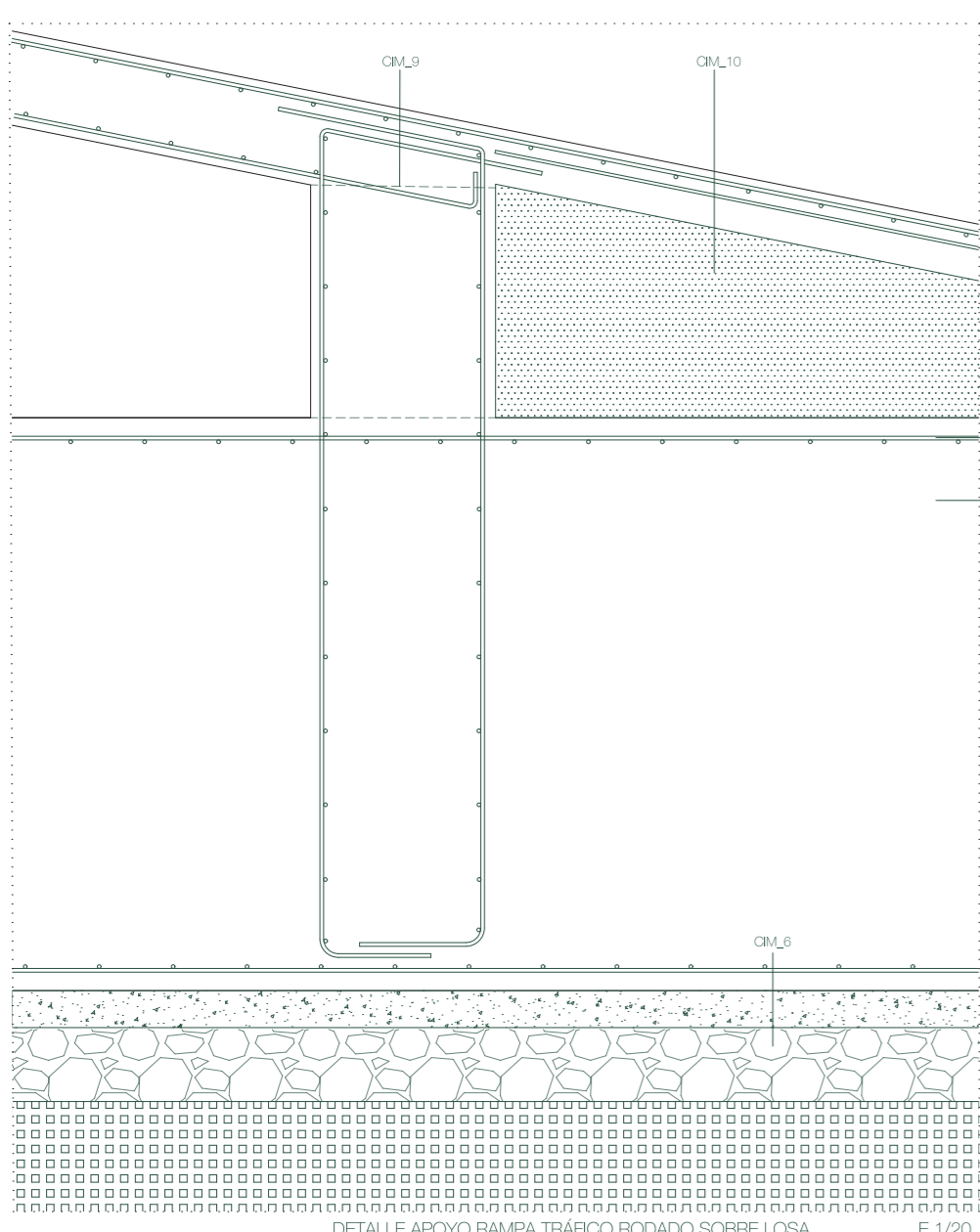
DETALLE MURO Y LOSA DE CIMENTACIÓN E 1/20



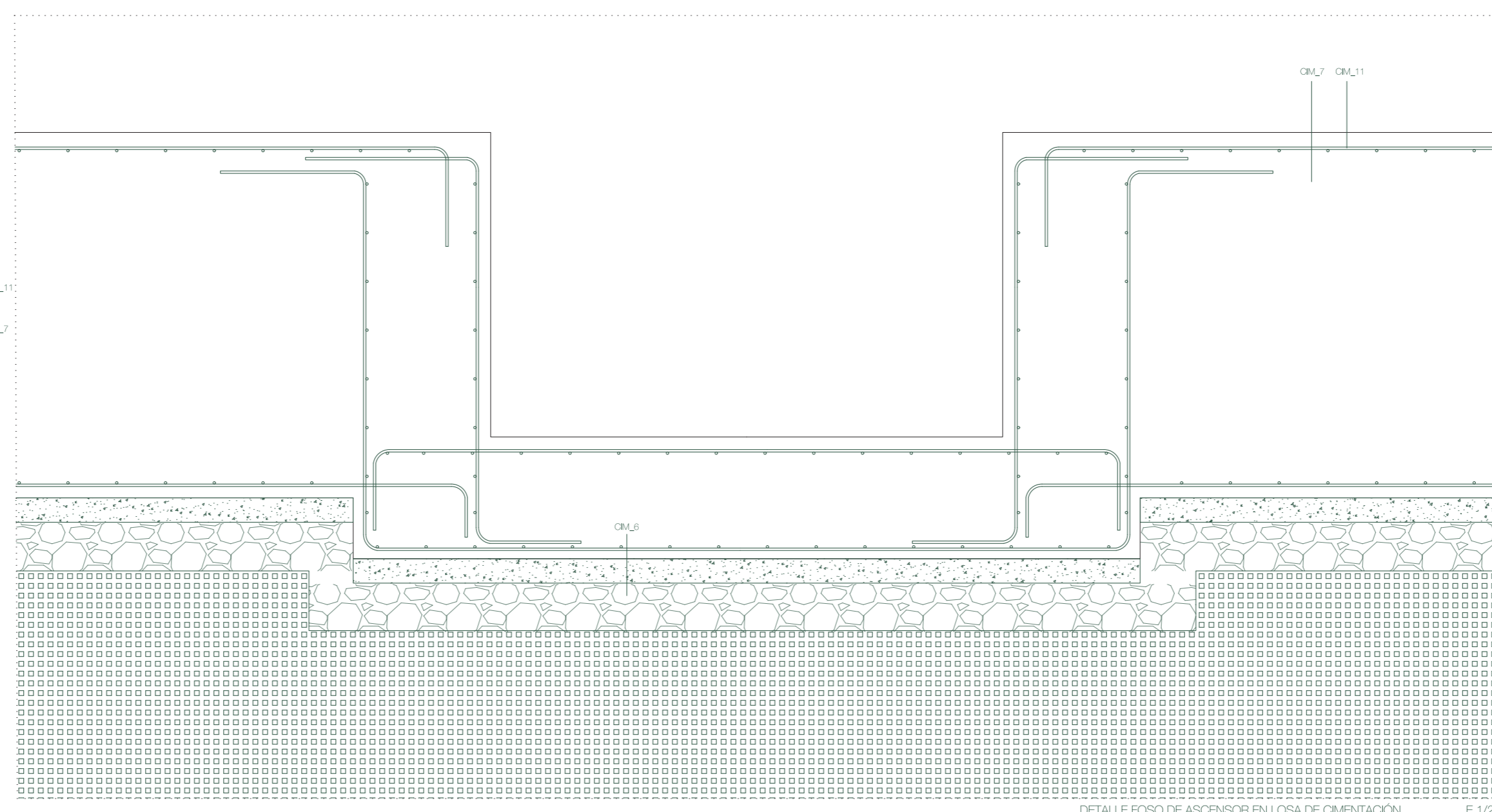
FORJADO PLANTA BAJA E 1:200



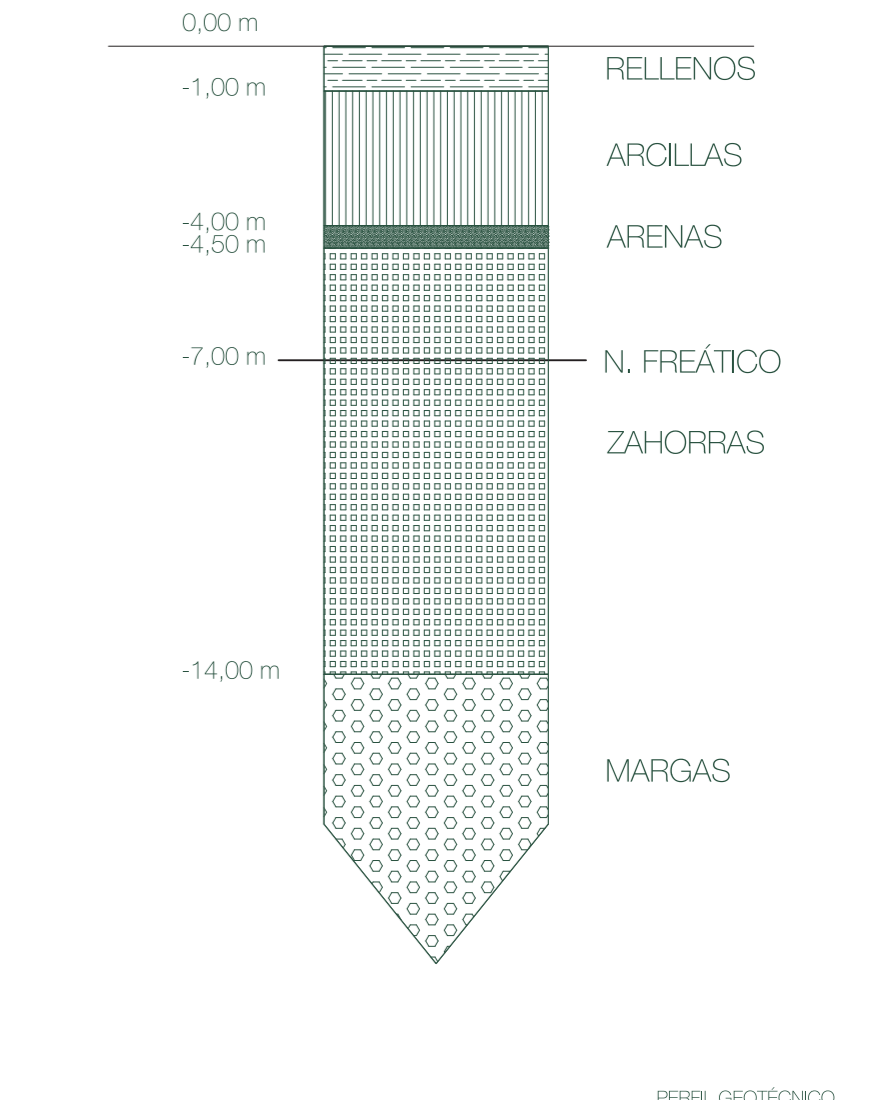
DETALLE UNIÓN ESTRUCTURA METÁLICA SUPERIOR CON FORJADO SANITARIO E 1/20



DETALLE APOYO RAMPA TRÁFICO RODADO SOBRE LOSA E 1/20



DETALLE FOSO DE ASCENSOR EN LOSA DE CIMENTACIÓN E 1/200



FFPFL GEOTÉCNICO

ACERO ESTRUCTURAL			HORMIGÓN				
Elemento estructural	Tipo de Acero	Perfil	Elemento estructural	Tipo de Hormigón	Nivel de control	Resistencia característica	Consistencia
PLAPES	S 275 JR	SHS 250 x 250	FORJADO RETICULAR	HA-25-B-20-lla	Estadístico	25 N/mm ²	Blanda
VGAS PPAL.	S 275 JR	SHS 250 x 250	CIMENTACIÓN	HA-25-B-20-lla	Estadístico	25 N/mm ²	Blanda
VGAS SEC.	S 275 JR	SHS 200 x 200	ACERO ARMADURAS				
CERCHA CUBIERTA	S 275 JR	SHS 200 x 200	Elemento estructural	Tipo de Hormigón	Límite Elástico		
			FORJADOS	B 500 S	500 N/mm ²		
			CIMENTACIÓN	B 500 S	500 N/mm ²		

DETALLES CIMENTACIÓN	
CM_L1	Muro sótano HA25/R20/lla. e: 50cm.
CM_L2	Límite de gradiente de fibra de políester/polipropileno de alta calidad, e:6mm, densidad 850 g/m ³
CM_L3	Límite drenante rodular de polietileno de alta densidad, densidad 0,7 kg/m ² , resistencia a compresión 150 N/mm ² , capacidad drenante 5 l/m, con geotextil no tejido.
CM_L4	Límite impermeabilizante de PVC clasticado, e: 1,5mm.
CM_L5	Junta de hormigón estanca sellada con banda elastomérica de PVC con perfil flexible a base de poliuretano de vino.
CM_L6	Base para soporte de losa de hormigón conformada por un capa de albero compactado enchabado de botas y una capa de regularización formada de hormigón de fozado sobre film transparente para evitar filtraciones hacia las capas inferiores.
CM_U7	Losa de hormigón armado de 60 cm de canto. Conformada por de Hormigón armado HA - 20 - B - 20 - Ila. Armadura de acero S 275 JR 200. La losa no cuenta con un tubo drenante debido a que al estar en la zona más profunda de la ledera sobre la que se ubica el proyecto no hay riesgo de filtraciones de agua ni de subida del nivel freático. La losa cuenta con las juntas de hormigónado pertinentes para separar los bloques del edificio para evitar fisuras en la mensa.
CM_U8	Forjado reticular de hormigón HA - 30 - B - 20 - Ila. con cesterones recuperables de PVC, revesa de 12 cm, canto: 35cm.
CM_U9	Junta de hormigónado.
CM_U10	Refrero bajo losa de rampa compuesta de capa de albero compactado.
CM_U11	Armadura superior losa de acero B500S empalmado de Ø20 cada 20 cm.

LEYENDA	
—	Línea exterior (Pfl)
—	Eje
C1	Cercha_1
C2	Cercha_2
C3	Cercha_3
□	Pilar SHS
□	Pilar S 275 JR
P1	Número pilar
○	Huaco Instalaciones
○	Huaco Portico
○	Huaco forjado
○	Huaco de reparto
○	Sistema de Estabilización
○	Montante
○	Arqueta de bombeo
○	Arqueta separadora de grasas
○	Arqueta de paso
○	Carrozillera enterrada