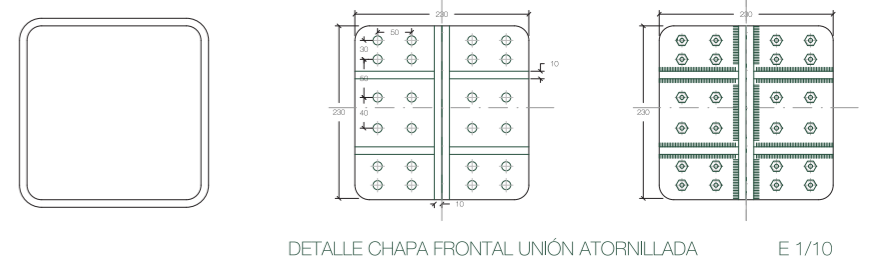


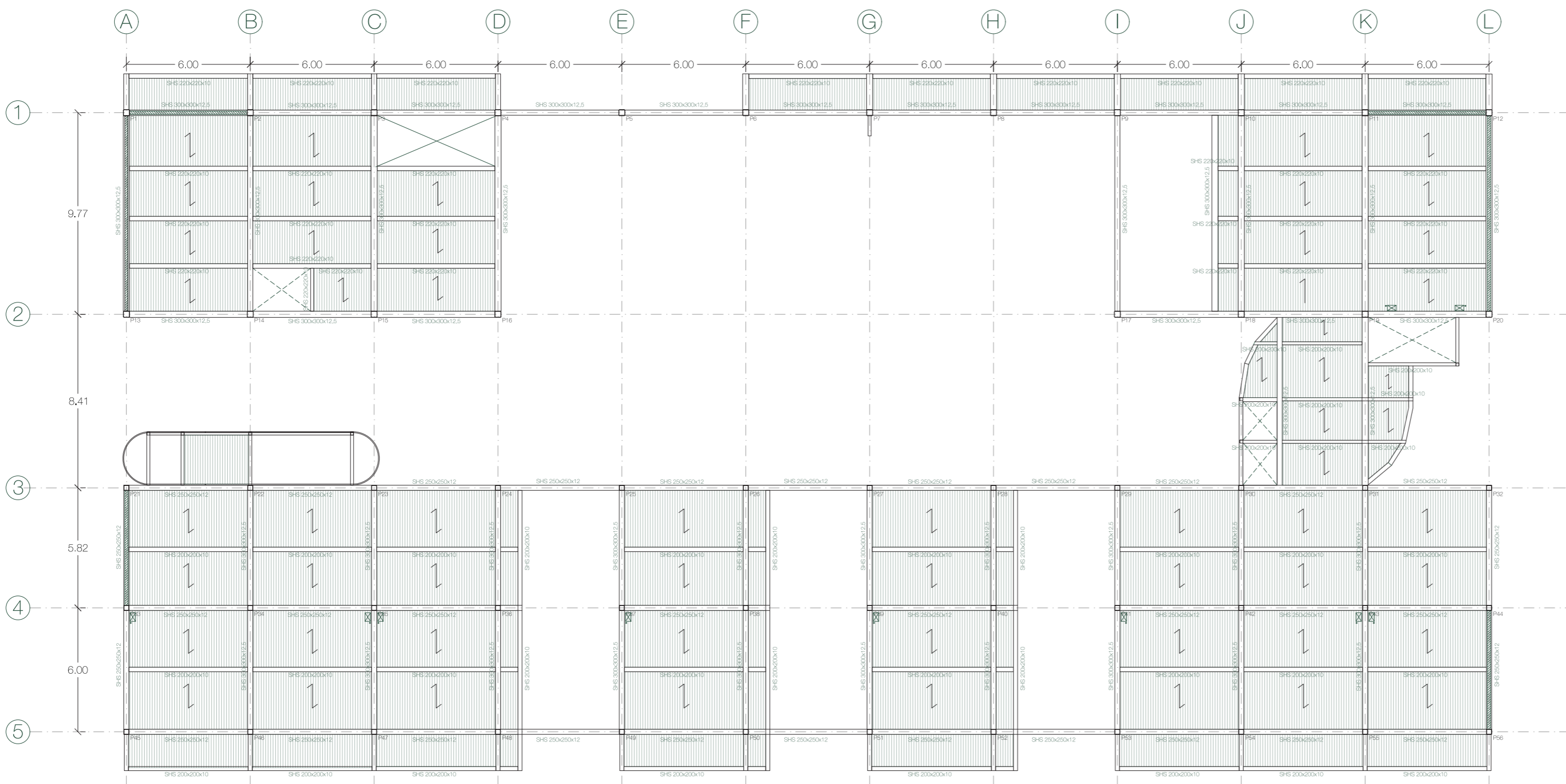
DETALLES CONEXIONES ESTRUCTURALES



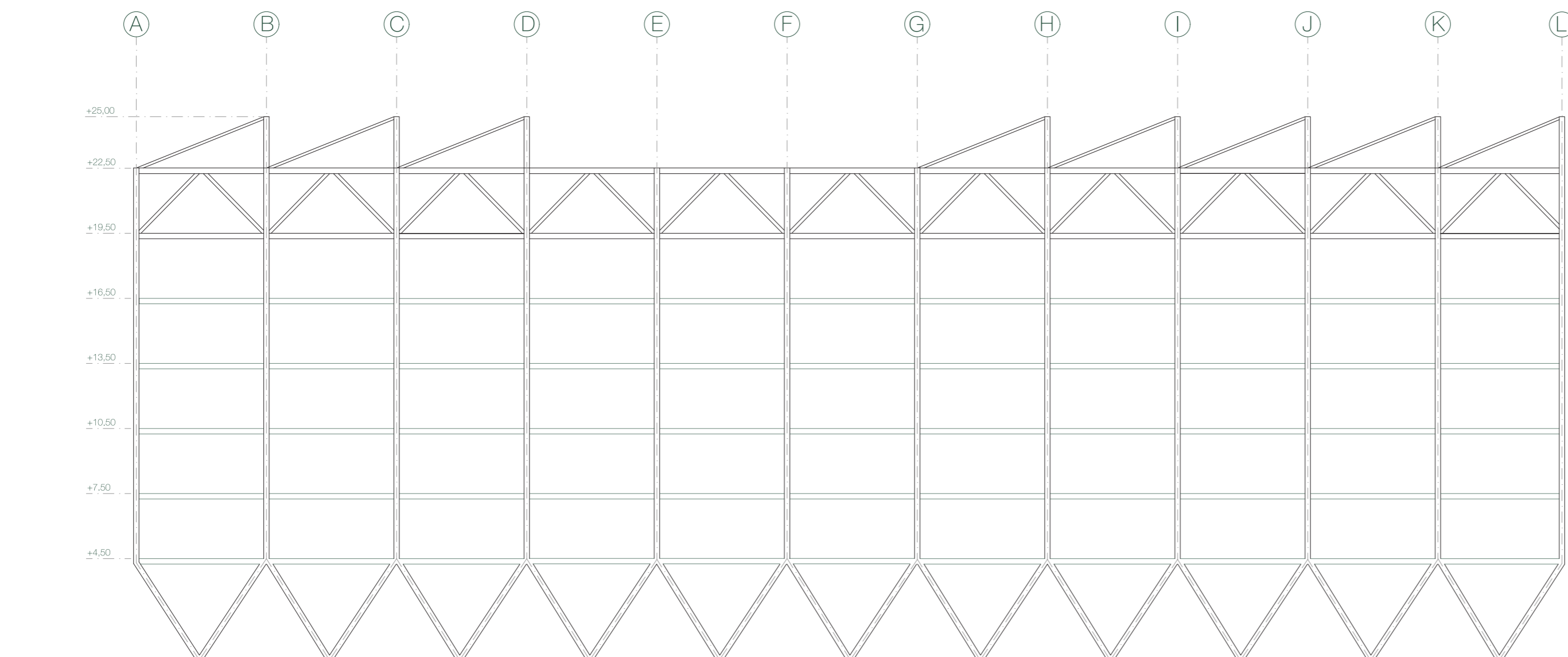
La estructura se entiende desde un primer momento como un elemento soporte para la implantación de la máquina en el sitio. Se establece una estructura modular editable para la adición y sustracción de elementos a voluntad de los usuarios para la creación de espacios y ampliación de la máquina de habitar.

Las uniones de la estructura metálica se llevarán a cabo mediante uniones atornilladas in situ, ejecutándose como uniones rígidas. Los pilares metálicos se implantarán como un elemento continuo al que, en taller, se resuelven los nudos y quedarán listas las "esperas" para recibir a las vigas principales y secundarias en obra. Dichas piezas de espera, se unirán a la viga de perfil tubular mediante una chapa frontal oculta mediante tornillería pretensada de alta resistencia.

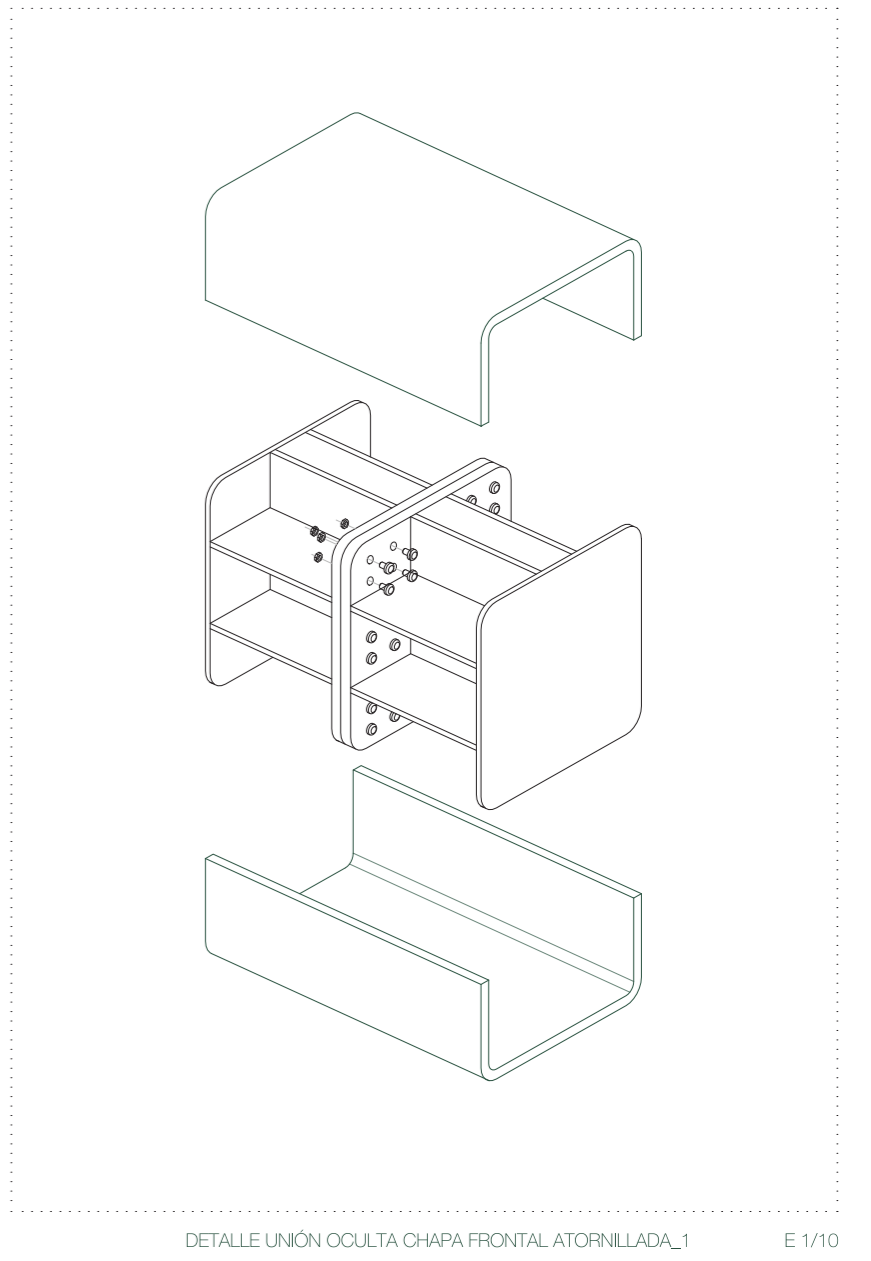
La intención con esta estructura es que su visión sea lo más limpia y continua posible, evitando la aparición de uniones con la utilización de nudos rígidos atornillados in obra, alcanzando una estructura tubular sinenna. Esto ha sido posible gracias a la unión oculta atornillada mediante chapas frontales y tornillería de inyección.



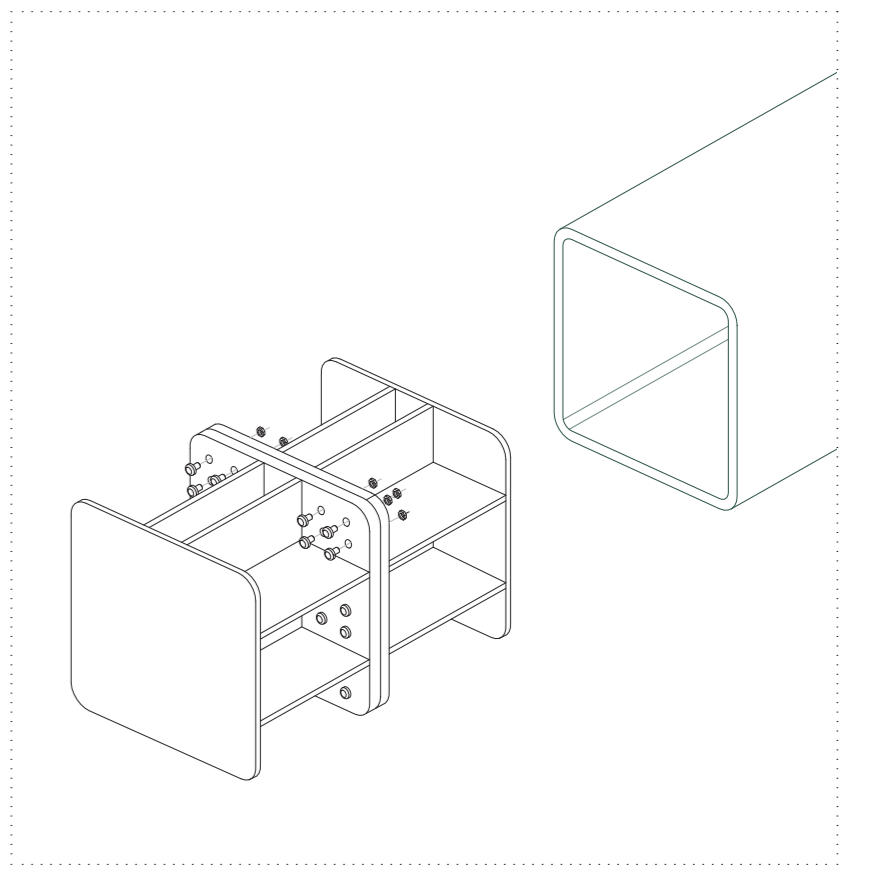
PLANTA LOSA DE CIMENTACIÓN E 1:200



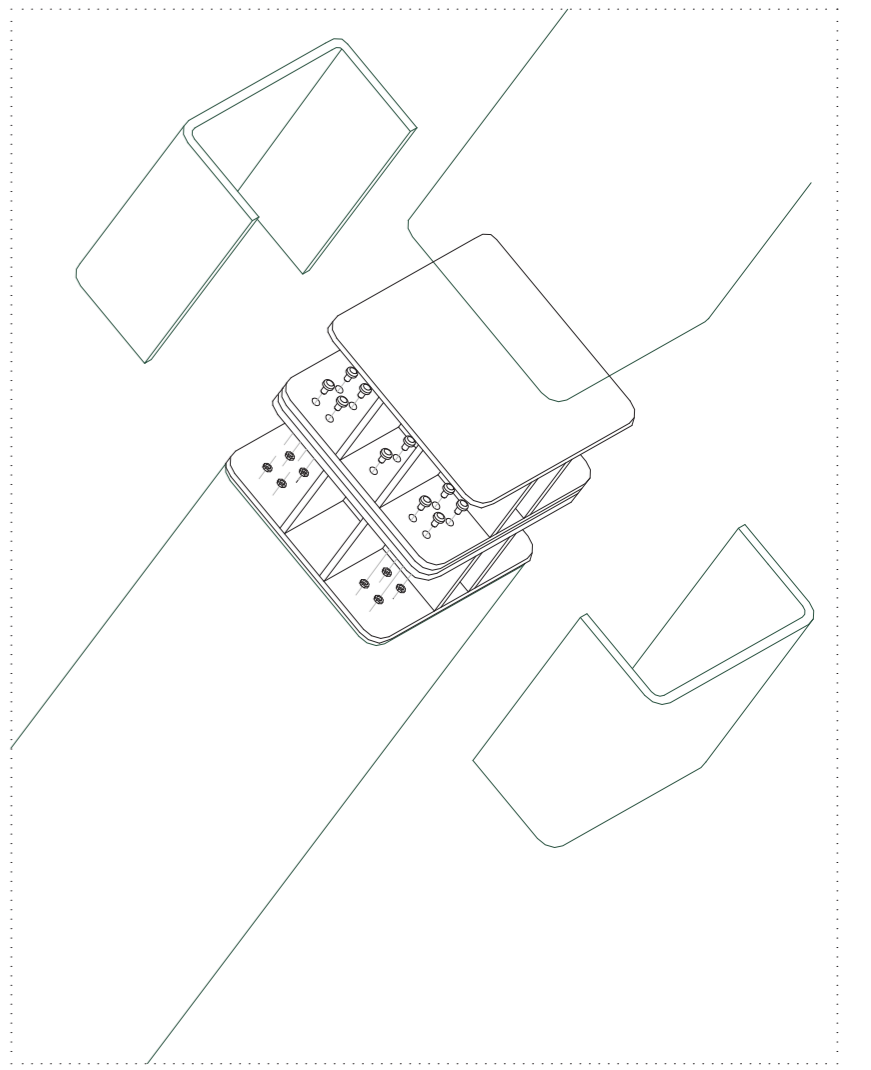
FORJADO PLANTA BAJA E 1:200



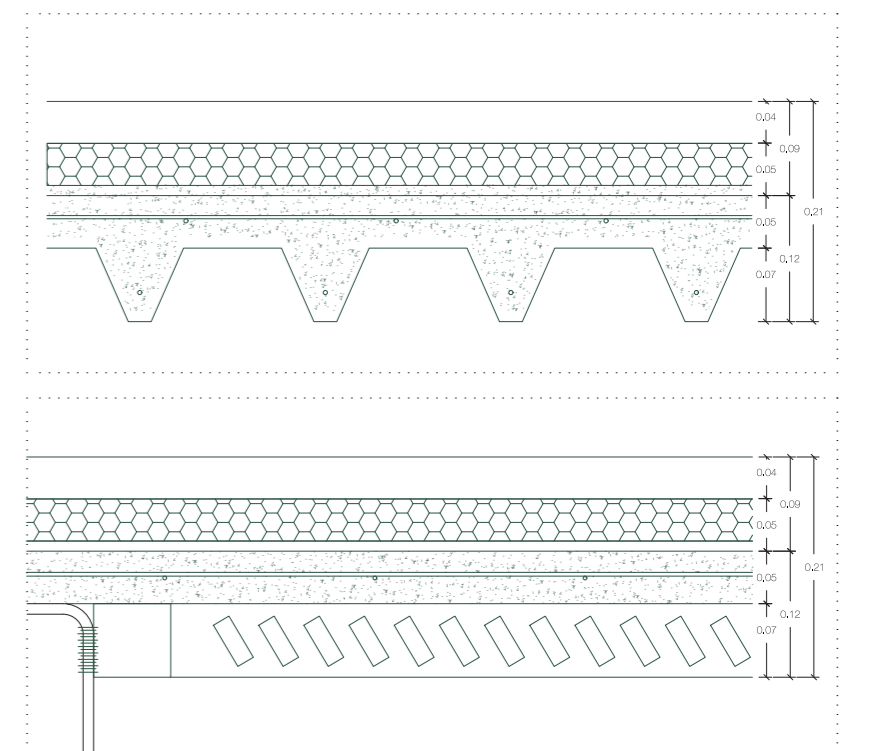
DETALLE UNIÓN OCULTA CHAPA FRONTAL ATORNILLADA_1 E 1/10



DETALLE UNIÓN OCULTA CHAPA FRONTAL ATORNILLADA_2 E 1/10



DETALLE UNIÓN OCULTA CHAPA FRONTAL ATORNILLADA_3 E 1/10



ACERO ESTRUCTURAL		
Elemento estructural	Tipo de Acero	Perfil
PLAFES	S 275 JR	SHS 250 x 250
		SHS 300 x 300
VIGAS PRAL	S 275 JR	SHS 250 x 250
		SHS 300 x 300
VIGAS SEC.	S 275 JR	SHS 200 x 200
		SHS 220 x 220
CERCHA CUBIERTA	S 275 JR	SHS 200 x 200

HORMIGÓN			
Elemento estructural	Tipo de Hormigón	Nivel de control	Resistencia característica
FORJADO RETICULAR	H4-25-B-20-1b	Estadístico	25 N/mm ²
CIMENTACIÓN	H4-25-B-20-1b	Estadístico	25 N/mm ²

ACERO ARMADURAS		
Elemento estructural	Tipo de Hormigón	Límite Elástico
FORJADOS	B 500 S	500 N/mm ²
CIMENTACIÓN	B 500 S	500 N/mm ²

- DETALLE CONEXIONES.
- Perfil tubular inclinado RHS 250x250x10 de acero conformado in situ.
 - Nudo rígido conector de perfiles tubulares mediante chapa de acero frontal atornillada.
 - Tornillería de inyección.
 - Manguito de chapa de acero para ocultación y protección de la unión.
 - Pieza prefabricada en taller con esperas para ejecución de unión rígida in obra.

LEYENDA

— Línea exterior (Pit)	— Huelco instalaciones	○ Montante
— Esp	○ Número Pórtico	○ Arqueta de bombeo
C1 Cercha_1	○ Huelco forjado	○ Arqueta separadora de aguas
C2 Cercha_2	— Dirección forjado	— Armadura de reparo
C3 Cercha_3	○ Armadura de reparo	— Canalización enterrada
P1 Pilar S-S	— Sistema de Estabilización	