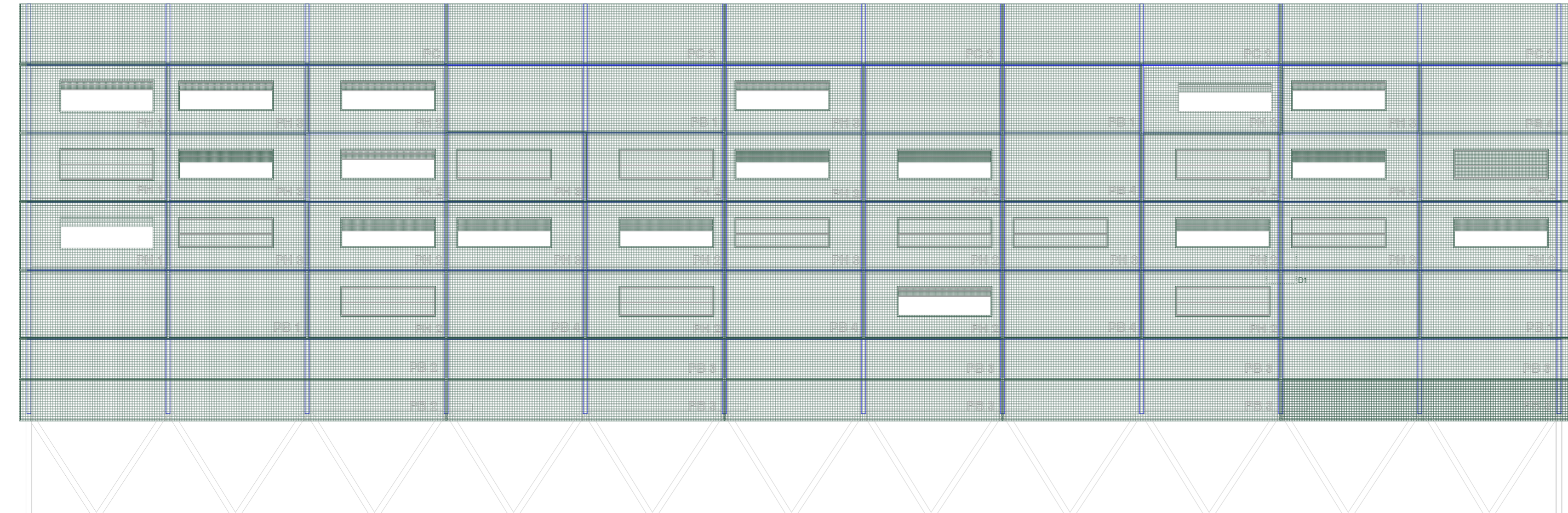
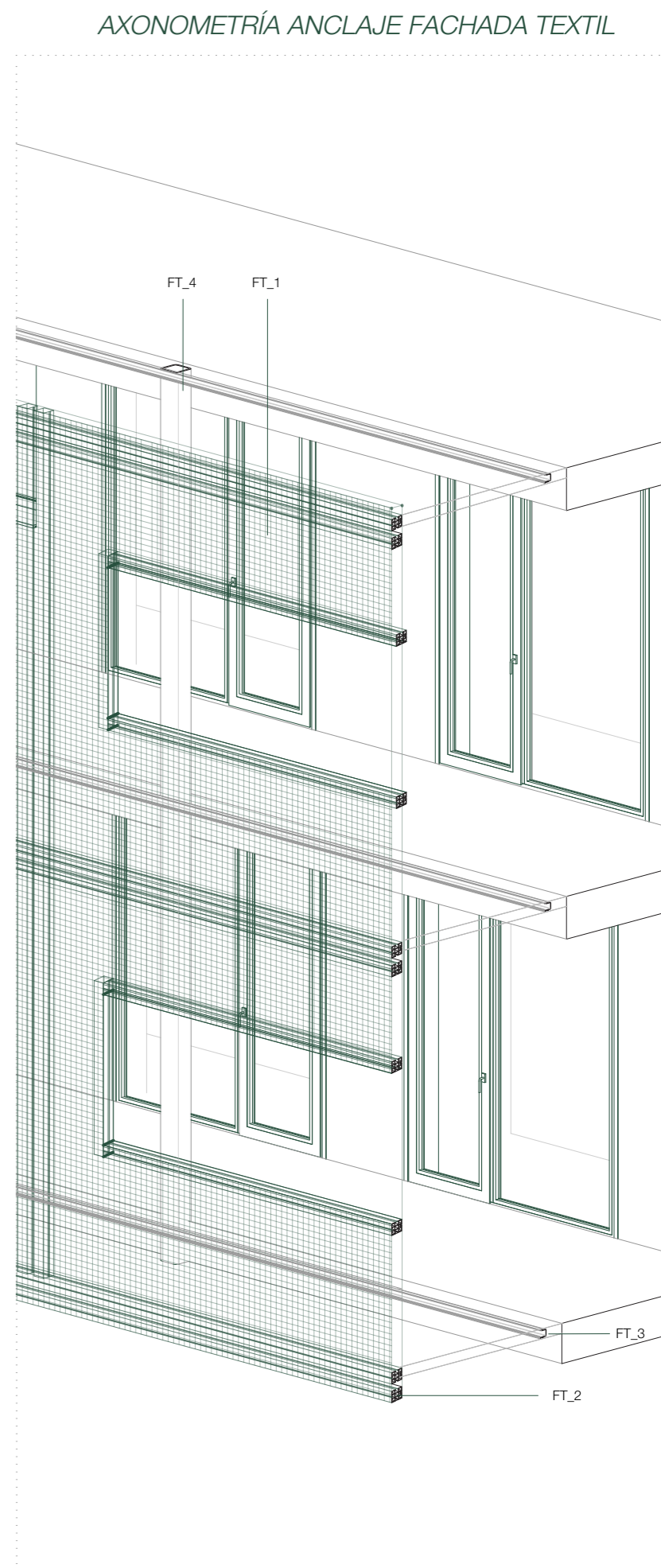
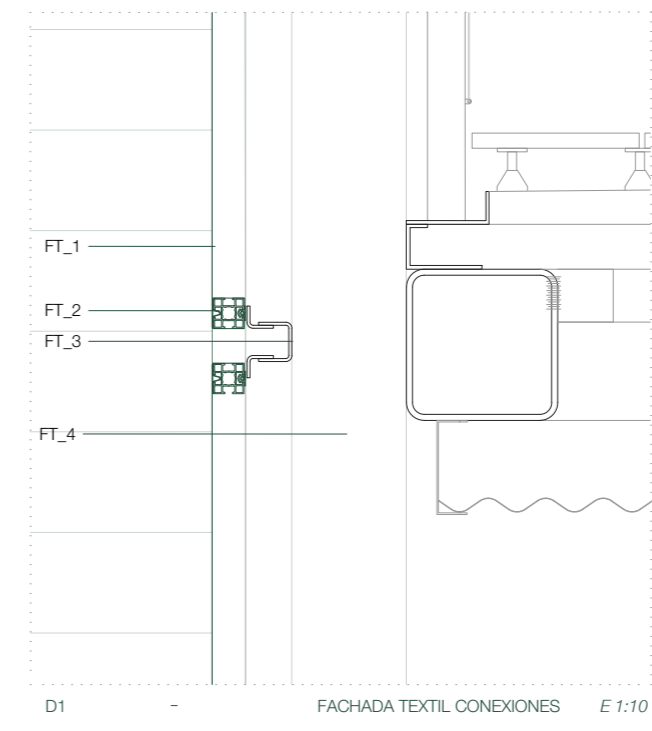
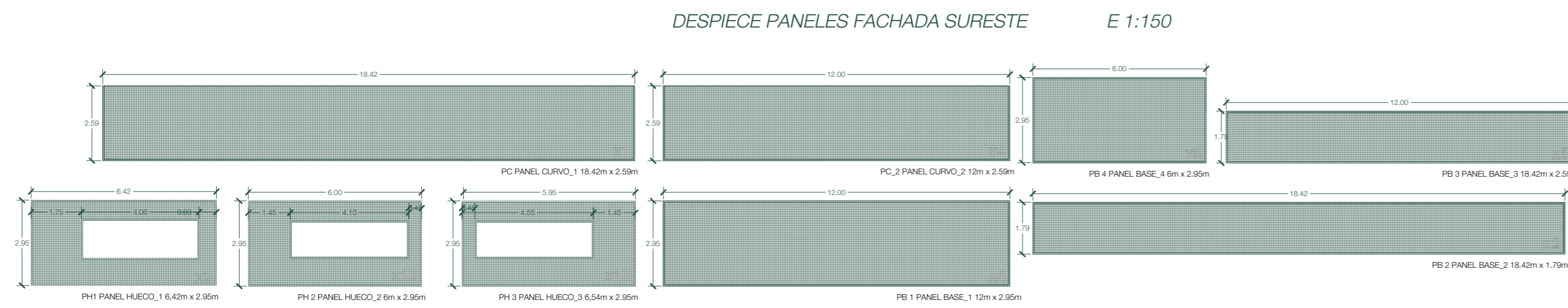


MODULACIÓN FACHADA SURESTE E 1:150

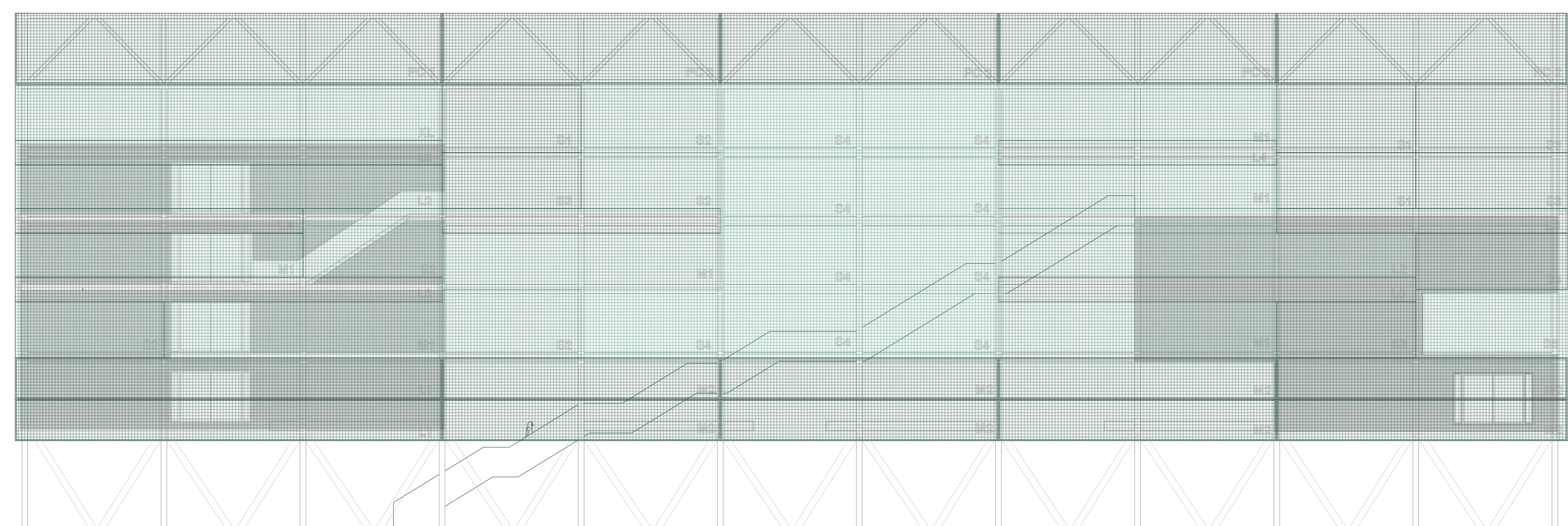


MODULACIÓN FACHADA SURESTE E 1:150



FACHADA TEXTIL

- FT_1 Membrana textil de PVC "Ferrari" Frontside View 381 50708 o similar, de color blanco, soportable, impermeable, e=0.95mm
- FT_2 Guía Kester de bastidores planos de aluminio para fijación de membrana textil mediante empresado.
- FT_3 Subestructura de platinas de acero S275 unidas mediante fijación mecánica, 40x40x2mm.
- FT_4 Montantes SHS 175x175x12mm de acero conformado en frío anclados a frentes de forjado.
- FT_5 Montantes curvo personalizado SHS 175x175x12mm de acero conformado en frío anclados a frentes de forjado.



MODULACIÓN FACHADA NOROESTE E 1:150

